

Part - III / भाग - III  
GEOGRAPHY / भूगोल

101. Which one of the following tectonic plates is located between central America and Pacific ocean ?

- (1) Philippine plate
- (2) Arabian plate
- (3) Nazca plate
- (4) Cocos plate



102. Which one of the following landforms is made in the form of fan at lower margins of mountains ?

- (1) Alluvial terrace
- (2) Alluvial flat
- (3) Alluvial fan
- (4) Alluvial cone

103. The formation of 'Outwash Plains' is :

- (1) depositional underground water
- (2) erosion by glaciers
- (3) glacio-fluvial
- (4) depositional landforms made by water

104. The age of rocks in the oceanic crust is nowhere more than \_\_\_\_\_ years old.

- (1) 150 million
- (2) 200 million
- (3) 250 million
- (4) 300 million

101. निम्नलिखित में कौन-सी टैक्टोनिक प्लेट मध्य अमेरिका और प्रशान्त महासागर प्लेट के बीच स्थित है ?

- (1) फिलिपीन प्लेट X
- (2) अरेबियन प्लेट X
- (3) नाज़का प्लेट
- (4) कोकोस प्लेट

102. निम्नलिखित में कौन सा भूदृश्य पंखाकार रूप में पर्वतों के निचले भाग में बनता है ?

- (1) जलोढ़ सीढ़ीनुमा
- (2) जलोढ़ सपाट
- (3) जलोढ़ पंख
- (4) जलोढ़ शंकु

103. 'बाह्य गमन मैदान' की रचना \_\_\_\_\_ होती है।

- (1) भूमिगत जल द्वारा निक्षेप से
- (2) हिमनद द्वारा अपरदन से
- (3) हिम-जल से
- (4) जल द्वारा निर्मित निक्षेप से

104. महासागरीय पटल की चट्टानों की आयु कहीं भी \_\_\_\_\_ वर्ष से अधिक नहीं है।

- (1) 150 मिलियन 150,000,000
- (2) 200 मिलियन
- (3) 250 मिलियन
- (4) 300 मिलियन

105. Which one of the following description is correct for the second letter used in Koppen's world climate classification ?

- (1) Temperature pattern
- (2) Precipitation pattern
- (3) Height above mean sea level
- (4) Seasonality of precipitation & temperature

106. Which one of the following description is correct for Aw in Koppen's world climate classification ?

- (1) Tropical monsoon
- (2) Marine west coast
- (3) Tropical wet & dry
- (4) Tropical savanna

107. In which one of the following years, the USA banned the use of CFCs (Chloro-fluoro Carbons) in aerosol sprays ?

- (1) 1917
- (2) 1947
- (3) 1957
- (4) 1978

108. Which one of the following elements' isotope is widely used to study climatic change ?

- (1) Oxygen
- (2) Chlorine
- (3) Sodium
- (4) Magnesium

105. कोपेन के विश्व जलवायु वर्गीकरण में द्वितीय स्थान पर रखा वर्ण निम्नलिखित में से किसको वर्णित करता है ?

- (1) तापक्रम प्रारूप
- (2) वर्षण प्रारूप
- (3) औसत समुद्रतल से ऊँचाई
- (4) मौसमिक वर्षण तथा तापमान

106. कोपेन के विश्व जलवायु वर्गीकरण में Aw वर्ण का सही वर्णन निम्नलिखित में से कौन है ?

- (1) उष्णकटिबन्धीय मानसून ✗
- (2) समुद्री पश्चिमी किनारा A
- (3) उष्णकटिबन्धीय आर्द्र तथा शुष्क
- (4) उष्णकटिबन्धीय सवाना

107. संयुक्त राज्य अमेरिका ने निम्नलिखित किस वर्ष में CFCs को अग्निशमन छिडकाव में उपयोग बन्द किया ?

- (1) 1917
- (2) 1947
- (3) 1957
- (4) 1978

108. निम्नलिखित में कौन से तत्व के समस्थानिक जलवायु परिवर्तन में सबसे अधिक उपयोग किया जाता है ?

- (1) ऑक्सीजन
- (2) क्लोरीन
- (3) सोडियम
- (4) मैग्नीशियम

GEOGRAPHY

(27)

E

109. Who among the following has postulated the subsidence theory regarding the Coral reef?

- (1) Darwin
- (2) Davis
- (3) Dally
- (4) Dana

110. How many world's major terrestrial biomes have been accepted by scholars worldwide?

- (1) 40
- (2) 30
- (3) 20
- (4) 10

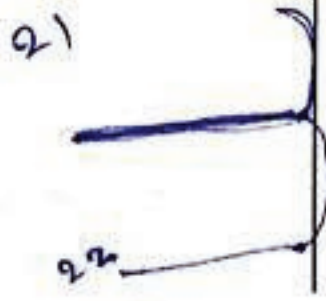
111. Which one of the following exposures is in favour of luxuriant vegetation of a richer diversity?

- (1) Slip-off-slope
- (2) Ubae slope
- (3) Steep slope
- (4) Adred slope

March 21 23 Sep

112. Which one of the following degrees of shadow of a vertical pole would be observed on March 21, noon at Tropic of cancer?

- (1) 0 degree
- (2) 23½ degree
- (3) 66½ degree
- (4) 90 degree



21-90

109. प्रवाल भित्ति के संदर्भ में 'घसाव सिद्धान्त' किसने प्रतिपादित किया ?

melwin

- (1) डार्विन
- (2) डेविस
- (3) डाले
- (4) डाना

110. विश्व के वैज्ञानिकों द्वारा पार्थिव बायोम को कितने मुख्य प्रकारों में स्वीकार किया गया ?

- (1) 40
- (2) 30
- (3) 20
- (4) 10

111. निम्नलिखित से कौन से ढाल क्षेत्रों में सघन वनस्पति की सम्पन्न विविधता पाई जाती है ?

- (1) स्लिप-आफ ढाल
- (2) अबेक ढाल
- (3) तीव्र ढाल
- (4) एडरीड ढाल

112. एक उर्ध्वाधर पोल की छाया मार्च 21 दोपहर को कर्क रेखा पर निम्नलिखित में कितने डिग्री झुकाव पर होगी ?

- (1) 0 डिग्री
- (2) 23½ डिग्री
- (3) 66½ डिग्री
- (4) 90 डिग्री

113. Which one of the following ocean currents is cold water current ?

- (1) Canaries
- (2) Kuroshio
- (3) South Equatorial
- (4) Alaska

114. 'Guyot' ocean relief feature is developed on :

- (1) Continental shelf
- (2) Continental Slope
- (3) Deep ocean basin
- (4) Oceanic Trenches

115. Match List-I with the List-II and select correct answer from the codes given below :

List-I (Books)	List-II (Authors)
I. Erdkunde	A. Carl Ritter
II. Kosmos	B. Alexander Von Humboldt
III. Anthropogeographic	C. Alfred Hettner
IV. Methodology of Geography	D. Friedrich Ratzel

Codes :

	I	II	III	IV
(1)	A	D	B	C
(2)	C	D	A	B
(3)	A	B	D	C
(4)	A	B	C	D

116. Salinity is expressed as the amount of salt in grams dissolved in seawater per :

- (1) 10 gm
- (2) 100 gm
- (3) 1000 gm
- (4) 10,000 gm

113. निम्नलिखित में कौन सी ठण्डे जल की धारा है ?

- (1) केनारीस
- (2) क्यूरोशिओ
- (3) द. भूमध्यरेखीय
- (4) अलास्का

114. 'गुयोट' समुद्री उच्चावच की आकृति कहाँ विकसित होती है ?

- (1) महाद्वीपीय शेल्फ
- (2) महाद्वीपीय ढाल
- (3) गंभीर महासागरीय बेसिन
- (4) महासागरीय गर्त

115. सूची-I का सूची-II के साथ संबंध दिखाकर एक सही उत्तर निम्न कूटों से छाँटें :

सूची-I (पुस्तक)	सूची-II (लेखक)
I. अर्डकुन्डे	A. कार्ल रिटर
II. कॉसमॉस	B. एलेक्जेंडर वोन हम्बोल्ट
III. एन्थ्रोपोजियोग्राफिक	C. एल्फ्रेड हैटनर
IV. मेथडोलॉजी ऑफ जियोग्राफी	D. फ्रेडरिक रेड्जेल

कूट :

	I	II	III	IV
(1)	A	D	B	C
(2)	C	D	A	B
(3)	A	B	D	C
(4)	A	B	C	D

116. समुद्र लवणता को कितने ग्राम प्रति इकाई समुद्र जल में घुलनशीलता के द्वारा दर्शाया जाता है ?

- (1) 10 ग्राम
- (2) 100 ग्राम
- (3) 1000 ग्राम
- (4) 10,000 ग्राम

## GEOGRAPHY

117. What percentage of water of the world is in the form of ice ?

- (1) 0.68%
- (2) 1.80%
- (3) 2.05%
- (4) 3.45%

118. Which one of the following processes of atmospheric water initiates hydrological cycle ?

- (1) Condensation
- (2) Sublimation
- (3) Evaporation
- (4) Infiltration

119. The process of photosynthesis takes place in which of the biological cycle ?

- (1) Hydrological cycle
- (2) Carbon cycle
- (3) Oxygen cycle
- (4) Nitrogen cycle

120. Which one of the following regions in the world has the richest biodiversity ?

- (1) Tropical rain forest
- (2) Tropical grasslands
- (3) Temperate forest
- (4) Temperate grasslands

(29)

117. विश्व के कुल जल का कितना प्रतिशत बर्फ के रूप में है ?

- (1) 0.68%
- (2) 1.80%
- (3) 2.05%
- (4) 3.45%

118. वायुमंडलीय जल निम्नलिखित प्रक्रियाओं में से कौन-सी जलचक्र को कार्यान्वित करती है ?

- (1) संघनन
- (2) परिष्करण
- (3) वाष्पीकरण
- (4) रिसाव

119. प्रकाश-संश्लेषण की प्रक्रिया किस जैवीय चक्र में होती है ?

- (1) जलीय चक्र
- (2) कार्बन चक्र
- (3) ऑक्सीजन चक्र
- (4) नाइट्रोजन चक्र

120. विश्व में सबसे अधिक जैव-विविधता निम्नलिखित क्षेत्रों में कहाँ पाई जाती है ?

- (1) उष्णकटिबंधीय वर्षा वन
- (2) उष्णकटिबंधीय घास भूमि
- (3) शीतोष्ण कटिबंधीय वन
- (4) शीतोष्ण कटिबंधीय घास भूमि

121. North-South actual distance of India is

- (1) 2855 km
- (2) 2964 km
- (3) 3187 km
- (4) 3214 km

122. Which one of the following directions is correct to show Vindhyan range in India ?

- (1) N to S
- (2) NW to SE
- (3) SW to NE
- (4) W to E

123. Zaskar mountain ranges extend in :

- (1) Shivaliks
- (2) Middle Himalayas
- (3) Greater Himalayas
- (4) Trans Himalayas

जिआलोर  
मध्य  
सिक्किम  
मिथुनमि

124. Which one of the following countries shares the longest land frontier with India ?

- (1) Nepal
- (2) Pakistan
- (3) Bangladesh
- (4) China

121. भारत की उत्तर से दक्षिण तक वास्तविक लम्बाई कितनी है ?

- (1) 2855 कि.मी.
- (2) 2964 कि.मी.
- (3) 3187 कि.मी.
- (4) 3214 कि.मी.

122. भारत में विन्ध्यन श्रेणी को दर्शाने के लिये निम्नलिखित में से कौन-सी दिशा सही है ?

- (1) उ. से द.
- (2) उ.प. से द.पूर्व
- (3) द.प. से उ.पूर्व
- (4) प. से पूर्व

123. जास्कर पर्वत श्रेणी हिमालय के किस भाग में स्थित है ?

- (1) शिवालिक ✗
- (2) मध्य हिमालय
- (3) महान हिमालय
- (4) पार हिमालय ✗

124. निम्नलिखित में भारत के साथ किस देश की भूमि-सीमा सबसे लम्बी है ?

- (1) नेपाल
- (2) पाकिस्तान
- (3) बांग्लादेश
- (4) चीन

## GEOGRAPHY

125. The river Ganga originates from :

- (1) Alaknanda
- (2) Gaumukh
- (3) Kailash range
- (4) Mansarovar

126. Which one of the following rivers flows in a rift valley ?

- (1) The Yamuna
- (2) The Luni
- (3) The Narmada
- (4) The Sabarmati

127. Jet stream blows over India from West to East at the altitudinal range of :

- (1) 5-8 km
- (2) 9-13 km
- (3) 15-20 km
- (4) 20-25 km

128. Tarai belt of Northern plains of India is located between :

- (1) Lower foot hills and Shivalik
- (2) Shivalik and Bhabar
- (3) Bhabar and Bhangar
- (4) Bhangar and Khadar

(31)

E

125. गंगा नदी की उत्पत्ति कहाँ से है ?

- (1) अलकनन्दा
- (2) गोमुख
- (3) कैलाश श्रेणी
- (4) मानसरोवर

126. निम्नलिखित में कौन सी नदी भ्रंश घाटी से होकर बहती है ?

- (1) यमुना
- (2) लूनी
- (3) नर्मदा
- (4) साबरमती

127. भारत पर जेट स्ट्रीम पश्चिम से पूर्व की ओर किस ऊँचाई की श्रेणी में बहती है ?

- (1) 5-8 कि.मी.
- (2) 9-13 कि.मी.
- (3) 15-20 कि.मी.
- (4) 20-25 कि.मी.

128. उत्तरी भारत के मैदान में तराई पट्टी किसके बीच स्थित है ?

- (1) निम्न गिरिपद एवं शिवालिक
- (2) शिवालिक एवं भाबर
- (3) भाबर एवं बांगर
- (4) बांगर एवं खादर

129. The Pir Panjal Range lies in which part of Himalaya ?

- (1) Middle Himalayas
- (2) Trans Himalayas
- (3) Shivaliks
- (4) Greater Himalayas

130. In which part of India, 'Dandakaranya' is situated ?

- (1) North-Eastern
- (2) South-Eastern
- (3) Central
- (4) Northern

131. In which one of the following years, All India Soil Survey Dept. was established ?

- (1) 1955
- (2) 1956
- (3) 1959
- (4) 1965

132. In the climatic regions of India, based on Koppen's scheme, which one of the following types is presented by the term 'As'.

- (1) Tropical Savannah type
- (2) Monsoon with Dry Summer
- (3) Monsoon with Dry Winter
- (4) Steppe type of climate

129. पीर पंजाल श्रेणी हिमालय पर्वत के किस भाग में स्थित है ?

- (1) मध्य हिमालय
- (2) पार हिमालय
- (3) शिवालिक
- (4) विशाल हिमालय

130. दण्डकारण्य भारत के किस भाग में स्थित है ?

- (1) उत्तर-पूर्व
- (2) दक्षिण-पूर्व
- (3) मध्य
- (4) उत्तरी

131. अखिल भारतीय मृदा सर्वेक्षण विभाग का गठन निम्नलिखित किस वर्ष में हुआ ?

- (1) 1955
- (2) 1956
- (3) 1959
- (4) 1965

132. कोपेन के वर्गीकरण आधारित भारत के जलवायु प्रदेशों में निम्नलिखित में शब्द 'As' के द्वारा कौन सी जलवायु प्रदर्शित की गई है ?

- (1) उष्ण सवाना
- (2) मानसूनी शुष्क ग्रीष्म
- (3) मानसूनी शुष्क शीत
- (4) स्टेपी जलवायु प्रकार

Winter Dry  
Summer Wet



GEOGRAPHY

(33)

E

133. Montane forests are found in which of the following states ?

- (1) Assam
- (2) Arunachal Pradesh
- (3) Tripura
- (4) Bihar

134. The moist deciduous forests are more pronounced in which of the following rainfall ranges in India ?

- (1) 50 - 100 cm
- (2) 100 - 200 cm
- (3) 200 - 300 cm
- (4) 300 - 400 cm

135. Which one of the following biosphere reserves is located in Garo Hills ?

- (1) Pachmarhi
- (2) Nilgiri
- (3) Nokrek
- (4) Agasthyamalai

136. 'Regur Soil' is another name for the :

- (1) Alluvial soil
- (2) Laterite soil
- (3) Arid soil
- (4) Black soil

133. निम्नलिखित राज्यों में से पर्वतीय वन कहाँ पाये जाते हैं ?

- (1) असम
- ~~(2) अरुणाचल प्रदेश~~
- (3) त्रिपुरा
- (4) बिहार

134. भारत में निम्नलिखित किस वर्षा अन्तराल के अन्तर्गत आर्द्र पर्णपाती वन प्रचुर रूप में पाये जाते हैं ?

- (1) 50 - 100 से.मी.
- ~~(2) 100 - 200 से.मी.~~
- (3) 200 - 300 से.मी.
- (4) 300 - 400 से.मी.

135. निम्नलिखित में कौन सा सुरक्षित जीववन्ध क्षेत्र गारो पहाड़ियों में स्थित है ?

- (1) पचमढ़ी
- (2) नीलगिरि
- (3) नोकरेक
- ~~(4) अगस्थयामलाई~~

136. 'रेगुर मिट्टी' किसका दूसरा नाम है ?

- (1) जलोढ़ मिट्टी
- (2) लैटेराइट मिट्टी
- (3) शुष्क मिट्टी
- ~~(4) काली मिट्टी~~

137. According to Koppen's scheme, the hot desert type of Indian climate is shown by the symbol :

- (1) Dfc
- (2) Cwg
- (3) Bwhw
- (4) Aw

138. National Institute of Disaster Management divided India into \_\_\_\_\_ earthquake zones.

- (1) 3
- (2) 4
- (3) 5
- (4) 6

139. Which one of the following systems is useful for monitoring the movement of tectonic plates ?

- (1) GIS
- (2) GPS
- (3) MapInfo
- (4) ILWIS

140. Rainfall variability is quantitatively measured best by the :

- (1) Coefficient of variation
- (2) Standard deviation
- (3) Variance
- (4) Mean deviation

137. कोपेन के जलवायु वर्गीकरण के आधार पर भारत में गर्म मरुस्थलीय जलवायु प्रकार को किस शब्द से दर्शाया जाता है ?

- (1) Dfc
- (2) Cwg
- (3) Bwhw
- (4) Aw

138. राष्ट्रीय आपदा-प्रबंधन संस्थान ने भारत को \_\_\_\_\_ भूकम्प क्षेत्रों में बाँटा है।

- (1) 3
- (2) 4
- (3) 5
- (4) 6

139. निम्नलिखित में कौन सी प्रणाली टेक्नोनिक प्लेट गति की जानकारी के लिए उपयुक्त है ?

- (1) GIS X
- (2) GPS X
- (3) MapInfo
- (4) ILWIS

140. वर्षा की भिन्नता का परिमाणात्मक ढंग से मापन किसके द्वारा सबसे उचित होता है ?

- (1) विचरण गुणांक
- (2) मानक विचलन
- (3) विचरण
- (4) औसत विचलन

## GEOGRAPHY

141. The frequency of cyclonic storms in Bay of Bengal Sea is recorded highest in the month of

- (1) July
- (2) October
- (3) November
- (4) December

142. Which one of the following states is under the category of extreme drought prone areas ?

- (1) Madhya Pradesh
- (2) Rajasthan
- (3) Uttar Pradesh
- (4) Karnataka

143. The Disaster Management Bill was passed in Parliament of India in the year \_\_\_\_\_.

- (1) 2003
- (2) 2005
- (3) 2006
- (4) 2007

144. The centre of the Tropical Cyclone is mostly characterised as :

- (1) Cold, high-pressure without clouds
- (2) Cold, high-pressure with clouds
- (3) Warm, low-pressure with clouds
- (4) Warm, low-pressure without clouds

(35)

E

141. बंगाल की खाड़ी में चक्रवातों की संख्या किस मास में सबसे ज्यादा पाई जाती है ?

- (1) जुलाई
- ~~(2) अक्टूबर~~
- (3) नवम्बर
- (4) दिसम्बर

142. निम्नलिखित में कौन-सा राज्य सबसे अधिक सूखा प्रवण क्षेत्रों में गिना जाता है ?

- (1) मध्य प्रदेश
- ~~(2) राजस्थान~~
- (3) उत्तर प्रदेश
- (4) कर्नाटक

143. आपदा प्रबंधन विधेयक भारतीय संसद में किस वर्ष पास किया गया ?

- (1) 2003
- ~~(2) 2005~~
- (3) 2006
- (4) 2007



144. उष्ण चक्रवात के मध्य भाग को मुख्य रूप से कैसे चिह्नित किया जाता है ?

- (1) ठंड, उच्च-वायुदाब और बादल रहित
- (2) ठंड, उच्च-वायुदाब और बादल सहित
- (3) उष्ण, निम्न-वायुदाब और बादल सहित
- ~~(4) उष्ण, निम्न-वायुदाब और बादल रहित~~

E

145. Which one of the following is not the approach in human geography ?

- (1) Spatial organisation
- (2) Areal differentiation
- (3) Explanation and description
- (4) Quantitative revolution

146. Who among the following gave the principle of 'Unity in Diversity' ?

- (1) Carl Ritter
- (2) Imanuel Kant
- (3) Alexender Von-Humboldt
- (4) O.H.K. Spate

147. Who stated, "Geography is concerned with the description and explanation of the areal differentiation of the earth's surface" ?

- (1) Ritter
- (2) Humboldt
- (3) Richard Hartshorne
- (4) Hetter

148. Who defined human geography as study of 'the changing relationship between the unresting man and the unstable earth' ?

- (1) Ratzel
- (2) Vidal-de-la-Blache
- (3) Brunches
- (4) E.C. Semple

(36)

145. निम्नलिखित में कौन-सा मानव भूगोल का उपागम नहीं है ?

- (1) स्थानिक संगठन
- (2) क्षेत्रीय विभेदन
- ~~(3) अन्वेषण और विवरण~~
- (4) मात्रात्मक क्रान्ति

146. निम्नलिखित में किसने 'विविधता में एकता' के सिद्धान्त को प्रतिपादित किया ?

- ~~(1) कार्ल रिटर~~
- (2) एमेन्युल कान्ट
- (3) अलेक्जेन्डर वोन-हम्बोल्ट Nature
- (4) ओ.एच.के. स्पेट

147. "भूगोल का उद्देश्य धरातल की प्रादेशिक/क्षेत्रीय भिन्नता का वर्णन एवं व्याख्या करना है" किसने कहा ?

- (1) रिटर
- (2) हम्बोल्ट
- ~~(3) रिचार्ड हार्टशोर्न~~
- (4) हैटर

148. मानव भूगोल को किसने 'क्रियाशील मानव एवं अस्थिर पृथ्वी के वातावरण के बीच परिवर्तनशील संबंध' से परिभाषित किया ?

- (1) रेड्ज़ेल
- (2) विडाल-डी-ला ब्लाश
- ~~(3) ब्रूनचीस~~
- (4) ई.सी. सेम्पुल

149. Which one of the following options describes the expanding stage of population under demographic transition theory ?

- (1) High fertility, high mortality, high fluctuation
- (2) High fertility, low mortality, moderate fluctuation
- (3) Low fertility, low mortality, low fluctuation
- (4) Low fertility, high mortality, high fluctuation

150. Which one of the following states in India recorded the highest population share as per the Census 2011 ?

- (1) Maharashtra
- (2) West Bengal
- (3) Uttar Pradesh
- (4) Bihar

151. How many years took to double the world population during 20<sup>th</sup> century ?

- (1) 42
- (2) 47
- (3) 55
- (4) 62

149. जनसांख्यिकीय संक्रमण सिद्धान्त के अर्न्तगत बढ़ती हुई जनसंख्या की अवस्था निम्नलिखित विकल्पों में से कौन सा वर्णन करता है ?

- (1) उच्च प्रजननशीलता, उच्च मृत्यु दर, उच्च उतार-चढ़ाव
- (2) उच्च प्रजननशीलता, निम्न मृत्यु दर, मध्यम उतार-चढ़ाव
- (3) निम्न प्रजननशीलता, निम्न मृत्यु दर, निम्न उतार-चढ़ाव
- (4) निम्न प्रजननशीलता, उच्च मृत्यु दर, उच्च उतार-चढ़ाव

150. निम्नलिखित में कौन से राज्य में 2011 की जनगणना के अनुसार सबसे अधिक लोग रहते हैं ?

- (1) महाराष्ट्र
- (2) प. बंगाल
- (3) उत्तर प्रदेश
- (4) बिहार

151. 20वीं शताब्दी में विश्व की जनसंख्या के दोगुना होने में कितने वर्ष लगे ?

- (1) 42
- (2) 47
- (3) 55
- (4) 62

E

152. Which one of the following states recorded the highest percentage decadal growth of population during 2001-2011 ?

- (1) Arunachal Pradesh
- (2) Uttar Pradesh
- (3) Maharashtra
- (4) West Bengal

153. The approach to Human Development initially proposed by the International Labour Organisation (ILO) is based on :

- (1) Income
- (2) Welfare
- (3) Basic needs
- (4) Capability development

154. According of Census of India 2011, which one of the following states has the highest sex ratio ?

- (1) West Bengal
- (2) Manipur
- (3) Mizoram
- (4) Kerala

155. According to Census of India 2011, the density of population is the lowest in which of the following states ?

- (1) Jammu & Kashmir
- (2) Mizoram
- (3) Sikkim
- (4) Arunachal Pradesh

152. 2001-2011 के दशक में जनसंख्या वृद्धि का प्रतिशत निम्नलिखित में से किस प्रदेश में सबसे अधिक अंकित किया गया ?

- (1) अरुणाचल प्रदेश
- (2) उत्तर प्रदेश
- (3) महाराष्ट्र
- (4) पश्चिम बंगाल

153. प्रारम्भ में अन्तर्राष्ट्रीय श्रम संगठन के द्वारा प्रतिपादित मानव विकास के उपागम का आधार क्या है ?

- (1) आय
- (2) कल्याण
- (3) आधारभूत आवश्यकताएँ
- (4) क्षमता-विकास

154. भारतीय जनगणना 2011 के अनुसार, निम्नलिखित में से किस प्रदेश में लिंग अनुपात सबसे अधिक है ?

- (1) पश्चिम बंगाल
- (2) मणिपुर
- (3) मिज़ोरम
- (4) केरल

155. भारतीय जनगणना 2011 के अनुसार, जनसंख्या घनत्व किस प्रदेश में सबसे कम पाया गया है ?

- (1) जम्मू और काश्मीर
- (2) मिज़ोरम
- (3) सिक्किम
- (4) अरुणाचल प्रदेश

GEOGRAPHY

156. Which one of the following criteria is used by Census of India to define the town ?

- (1) Population growth
- (2) Population density
- (3) Literacy rate
- (4) Sex ratio

157. The term describing the average number of births a woman will bear in her life time, is called :

- (1) Crude Birth Rate
- (2) Total Fertility Rate
- (3) Natural Growth Rate
- (4) Crude Death Rate

158. Match List-I with List-II and select the correct answer using the codes given below :

List-I (States)	List-II (Literacy rate as per Census of India 2011)
I. Tripura	A. 91.33%
II. Goa	B. 94.00%
III. Mizoram	C. 88.70%
IV. Kerala	D. 87.22%

Codes :

- |     | I | II | III | IV |
|-----|---|----|-----|----|
| (1) | D | A  | C   | B  |
| (2) | B | C  | D   | A  |
| (3) | D | C  | A   | B  |
| (4) | B | C  | A   | D  |

156. निम्नलिखित में कौन सा मानक भारतीय जनसंख्या गणना के अनुसार शहर को परिभाषित करता है ?

- (1) जनसंख्या वृद्धि
- (2) जनसंख्या घनत्व  $u \omega +$
- (3) साक्षरता दर
- (4) लिंग-अनुपात

157. एक स्त्री जो अपने जीवन-काल में बच्चे पैदा करती है उसके औसत बच्चों की संख्या को निम्नलिखित में किस दर से वर्णित किया जाता है ?

- (1) अशोधित जन्म दर
- (2) कुल उत्पादकता दर
- (3) प्राकृतिक वृद्धि दर
- (4) अशोधित मृत्यु दर

158. सूची-I का सूची-II के साथ मिलान करें तथा निम्नलिखित कूटों से सही उत्तर दीजिए :

सूची-I (राज्य)	सूची-II (साक्षरता दर, भारतीय जनसंख्या गणना 2011 के अनुसार)
-------------------	--

- |              |           |
|--------------|-----------|
| I. त्रिपुरा  | A. 91.33% |
| II. गोवा     | B. 94.00% |
| III. मिज़ोरम | C. 88.70% |
| IV. केरल     | D. 87.22% |

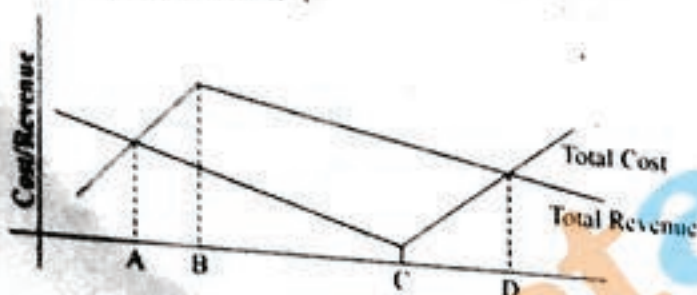
कूट :

- |     | I | II | III | IV |
|-----|---|----|-----|----|
| (1) | D | A  | C   | B  |
| (2) | B | C  | D   | A  |
| (3) | D | C  | A   | B  |
| (4) | B | C  | A   | D  |

159. Which one of the following authors initiated the concept of 'Isodapanes' in space-economy?

- (1) E. Hoover
- (2) A. Losch
- (3) T. Plander
- (4) A. Weber

160. Which one of the following codes is correct to show the optimal location to profitability in different spatial cost/revenue situations in diagram given below?



Codes :

- (1) A
- (2) B
- (3) C
- (4) D

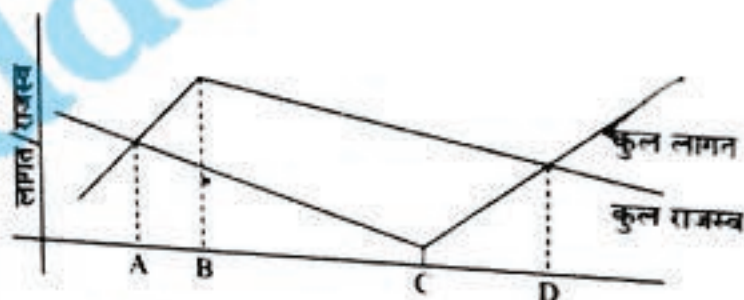
161. The process of gradual spread of ideas over space from the center of origin is known as

- (1) Communication
- (2) Diffusion
- (3) Innovation
- (4) Migration

159. निम्नलिखित में से किस लेखक ने स्पेस इकोनोमी में 'आइसोडापेन' की अवधारणा का सूत्रपात किया ?

- (1) ई. हुवर
- (2) ए. लोश
- (3) टी. प्लैन्डर
- (4) ए. वेबर

160. नीचे दिये गये आरेख के अनुसार, विभिन्न स्थानीय लागत/राजस्व स्थिति में इष्टतम लाभ बिन्दु को दर्शाने वाला कूट निम्नलिखित में से कौन सा सही है ?



कूट :

- (1) A
- (2) B
- (3) C
- (4) D

161. एक उद्गम केन्द्र से धरातल पर चारों ओर क्रमशः फैलने वाले विचारों की प्रक्रिया को क्या कहते हैं ?

- (1) संचार
- (2) प्रसार
- (3) नवीनीकरण
- (4) प्रवसन



162. The location of Iron-steel industry in India is determined in the order of availability factor of :

- (1) Iron ore, Coking coal, Lime stone & Manganese
- (2) Coking coal, Iron ore, Lime stone & Manganese
- (3) Iron ore, Manganese, Lime stone & Coking coal
- (4) Coking coal, Manganese, Iron ore & Lime stone

163. Match the List-I with List-II and select the correct answer using the codes given below :

List-I (Type of Towns)	List-II (Cities)
I. Port Towns	A. Singhbhum, Kyojhar, Rewa
II. Industrial towns	B. Agra, Jaipur, Madurai
III. Mineral Resource towns	C. Bombay, Calcutta, Madras
IV. Historic towns	D. Bhilai, Rourkela, Jamshedpur

Codes :

	I	II	III	IV
(1)	B	A	C	D
(2)	D	A	B	C
(3)	A	C	D	B
(4)	C	D	A	B

164. Who divided the Indian agriculture into sixty micro-regions, thirteen mesoregions and six macro regions ?

- (1) P. Sen Gupta
- (2) S.P. Chatterjee
- (3) Jasbir singh
- (4) L. Dudley stamp

162. भारत में लौह-इस्पात उद्योग के स्थान-निर्धारण में कौन सा कारक क्रम निश्चित करता है ?

- (1) लौह धातु, कोक-कोयला, चूनापत्थर, मैंगनीज
- (2) कोक कोयला, लौह धातु, चूनापत्थर, मैंगनीज
- (3) लौह धातु, मैंगनीज, चूनापत्थर, कोक कोयला
- (4) कोक कोयला, मैंगनीज, लौह धातु, चूनापत्थर

163. सूची-I को सूची-II से सुमेलित करें और नीचे दिए कूटों से सही उत्तर का चयन कीजिये :

सूची-I (शहरों के प्रकार)	सूची-II (नगर)
I. पत्तन शहर	A. सिंहभूम, क्योंझर, रीवा
II. औद्योगिक शहर	B. आगरा, जयपुर, मदुराई
III. खनिज संसाधन शहर	C. बोम्बे, कलकत्ता, मद्रास
IV. ऐतिहासिक शहर	D. भिलाई, राऊरकेला, जमशेदपुर

कूट :

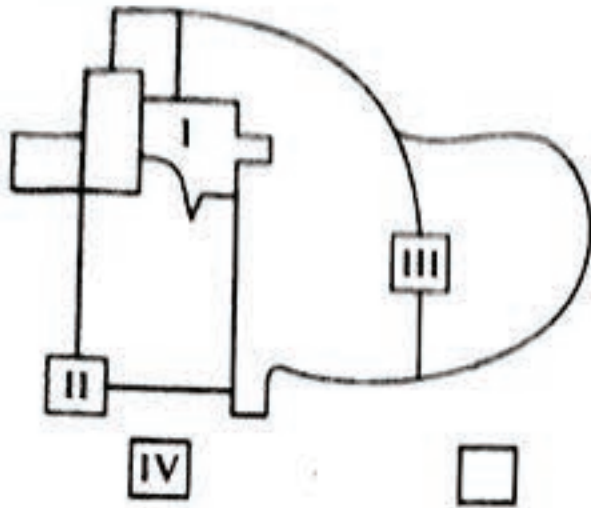
	I	II	III	IV
(1)	B	A	C	D
(2)	D	A	B	C
(3)	A	C	D	B
(4)	C	D	A	B

164. किस ने भारतीय कृषि प्रदेशों को 60 सूक्ष्म प्रदेश, 13 मध्यम वर्ग प्रदेश तथा 6 वृहत्त कृषि प्रदेशों में विभक्त किया ?

- (1) पी.सेनगुप्ता
- (2) एस.पी. चटर्जी
- (3) जसवीर सिंह
- (4) एल. डडले स्टाम्प

8

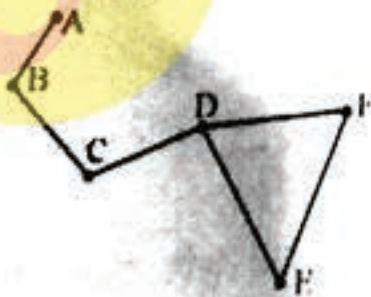
165. Which one of the following codes represents the category of 'Outlying Business District,' in the given figure of multiple nuclear model of urban land use proposed by Harris and Ullman?



Codes :

- (1) I
- (2) II
- (3) III
- (4) IV

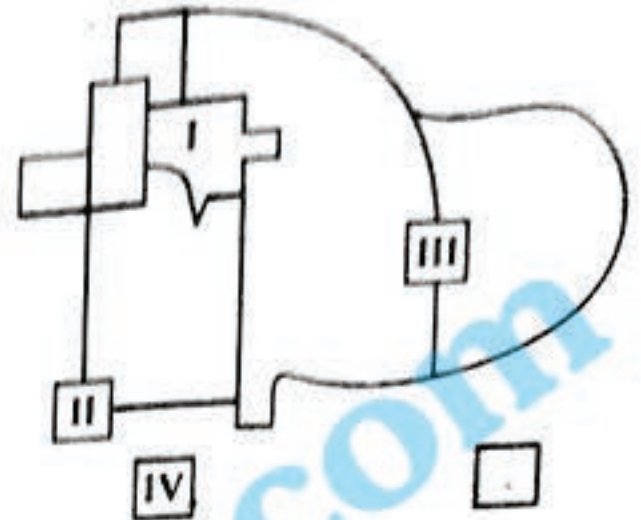
166. How many number of vertices links through the shortest route between A and E nodes in given transport network?



Codes :

- (1) 4
- (2) 5
- (3) 6
- (4) 3

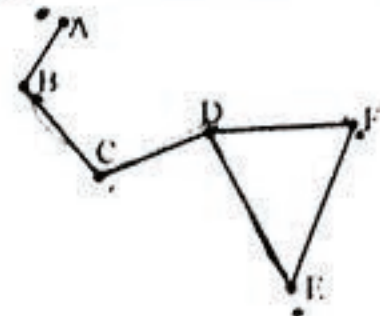
165. निम्नलिखित कूट में दिए हुए आरेख जो हैरिस एवं उलमैन के द्वारा शहरी भूदृश्य को भिन्न सकेन्द्र मॉडल के द्वारा प्रदर्शित किया है, कौन सा कूट 'बाह्य बिजनेस जनपद' को दर्शाता है ?



कूट :

- (1) I
- (2) II
- (3) III
- (4) IV

166. निम्न चित्र में दिखाये गये छः बिन्दुओं के बीच न्यूनतम दूरी के आधार पर A और E बिन्दुओं के बीच कितने प्रतिच्छेदक सम्पर्क हैं ?



कूट :

- (1) 4
- (2) 5
- (3) 6
- (4) 3

**GEOGRAPHY**

(43)

E.

167. In Christaller's Central Place model for organization of settlements over space,  $k = 4$  principle denotes

- (1) Market principle
- (2) Administrative principle
- (3) Transport principle
- (4) Economic principle

168. If largest city has 10,00,000 population in a region, what would be ideal population of 5<sup>th</sup> order city following the rank size rule?

- (1) 1,00,000
- (2) 5,00,000
- (3) 2,00,000
- (4) 4,00,000

169. The trend of International trade deficit in India during the first decade of 21<sup>st</sup> century is shown by which one of the following :

- (1) Increasing trend
- (2) Decreasing trend
- (3) Constant trend
- (4) Zero deficit

167. घरातल पर बस्ती के संगठन के लिखे क्रिस्टलर के केन्द्रीय स्थान प्रतिरूप में  $k = 4$  मूलतः क्या दर्शाता है ?

- (1) बाजार सिद्धान्त
- (2) प्रशासनिक सिद्धान्त
- (3) परिवहन सिद्धान्त
- (4) आर्थिक सिद्धान्त

168. एक प्रदेश में यदि सबसे बड़े शहर की जनसंख्या 10,00,000 है तब उसके 5<sup>वें</sup> क्रम के शहर की आदर्श जनसंख्या श्रेणी - आकार नियम के अनुसार कितनी होगी ?

- (1) 1,00,000
- (2) 5,00,000
- (3) 2,00,000
- (4) 4,00,000

169. 21<sup>वीं</sup> शताब्दी के पहले दशक में भारत के अन्तर्राष्ट्रीय व्यापार घाटे की प्रवृत्ति को निम्नलिखित में से किसके द्वारा दर्शाया जाता है ?

- (1) बढ़ती प्रवृत्ति
- (2) घटती प्रवृत्ति
- (3) स्थिर प्रवृत्ति
- (4) शून्य घाटा

170. Which one of the following statements defines Central Place correctly ?

- (1) A node/centre in the centre of a rural area
- (2) A node/centre developed on an isotopic plane
- (3) A node/centre that serves as nodal point for goods and services to surrounding area
- (4) A node/centre with higher connectivity

171. A functional region is delineated on the basis of :

- (1) Isolation
- (2) Physical division
- (3) Field of interaction
- (4) Administrative boundaries

172. The detail scientific study of land use and land degradation in India was studied by :

- (1) Ministry of Agriculture
- (2) National Remote Sensing Agency
- (3) National Waste Land Development Board
- (4) Planning Commission (NITI Aayog)

nodes create -

- (1) opportunity
- (2) movement
- (3) interaction
- (4) connectivity

170. निम्नलिखित में से कौन सा कथन केन्द्रीय स्थान को सही परिभाषित करता है ?

- (1) एक बिन्दु / केन्द्र जो ग्रामीण क्षेत्र का केन्द्र है।
- (2) एक बिन्दु / केन्द्र जो समतल भूभाग पर विकसित होता है।
- (3) एक बिन्दु / केन्द्र जो अपने पास के क्षेत्रों को सेवायें तथा सामान भेजता है।
- (4) एक बिन्दु / केन्द्र जिसकी जुड़ाव अधिक है।

171. एक क्रियात्मक प्रदेश को निम्नलिखित में से किस आधार पर सीमा निर्धारित करते हैं ?

- (1) अलगाव
- (2) प्राकृतिक विभाजन
- (3) पारस्परिक प्रभाव का क्षेत्र
- (4) व्यवसायिक सीमायें

172. भारत में भूमि उपयोग तथा भूमि क्षरण का गहन वैज्ञानिक अध्ययन किसके द्वारा किया गया ?

- (1) कृषि मंत्रालय
- (2) राष्ट्रीय रिमोट सेन्सिंग एजेन्सी
- (3) राष्ट्रीय बंजर भूमि विकास बोर्ड
- (4) योजना आयोग (नीति आयोग)

173. परिवहन बन्ध और बिन्दु से बनता है

- (1) परिवहन बिन्दु
- (2) अन्तर्बन्ध सुविधाएँ
- (3) उच्च जनसमूह की गति
- (4) परिवहन जाल

## GEOGRAPHY

174. On which one of the following map projections, all parallels and meridians are straight lines and they intersect each other at right angles ?

- (1) Conical with one standard
- (2) Cylindrical equal area
- (3) Mercator's projection
- (4) Polar zenithal

175. Which one of the following meteorological phenomena is shown by the given symbol as per approved by International Meteorological Organisation (IMO) ?



- (1) Rainbow
- (2) Dew
- (3) Shower of rain
- (4) Sand storm

176. The Environmental Protection Act in India was passed when the Indian Government was headed by

- (1) Late Mrs. Indira Gandhi
- (2) Late Mr. V.P. Singh
- (3) Late Mr. Lal Bahadur Shastri
- (4) Late Mr. Rajiv Gandhi

(45)

174. निम्नलिखित किस प्रक्षेप पर समांतर एवं याम्योत्तर दोनों रेखायें सीधी होती हैं तथा वे एक-दूसरे को समकोण पर काटती हैं ?

- (1) शंक्वाकार एक मानक
- (2) बेलनाकार समक्षेत्र
- (3) मर्केटर प्रक्षेप
- (4) ध्रुवीय शिराबिन्दु

175. दिये गये मौसम प्रतीक द्वारा, जो अन्तर्राष्ट्रीय मौसम संगठन द्वारा स्वीकृत है, निम्नलिखित में से कौन से मौसम तत्व को दर्शाता है ?



- (1) इन्द्रधनुष ✕
- (2) ओस
- (3) वर्षा की बौछार ✕ , ∇
- (4) धूल भरी आंधी

176. भारत में पर्यावरण सुरक्षा अधिनियम उस समय पारित हुआ जब \_\_\_\_\_ भारत सरकार का नेतृत्व कर रहे थे ।

- (1) स्व. श्रीमती इन्दिरा गांधी
- (2) स्व. वी.पी. सिंह A
- (3) स्व. लाल बहादुर शास्त्री ✕
- (4) स्व. राजीव गांधी

E

(46)

177. Digital Number (DN) is defined in remote sensing as

- (1) The energy propagated through a space
- (2) The permanent record of a scene comprising of natural and man-made features
- (3) An intensity value of pixel in a digital image
- (4) An artificially generated colour image

178. Which one of the diagrams can be used to represent non-spatial attribute data ?

- (1) Isopleth
- (2) Choropleth
- (3) Flow diagram
- (4) Bars & cubes

179. Which one of the following values of slope gradient is correct to show the angle of two points located at an elevation of A = 1,200 metre and B = 600 metre with its horizontal equivalent of 3.0 km ?

- (1) 0.200
- (2) 0.525
- (3) 1.000
- (4) 1.225

177. अंकिक संख्या (DN) को सुदूर संवेदन में कैसे परिभाषित किया गया है ?

- (1) क्षेत्र से निकलने वाली ऊर्जा
- (2) प्रतिबिम्ब अथवा फोटोग्राफ जिसमें प्राकृतिक व मानव निर्मित आकृतियों का चित्रण होता है।
- (3) अंकिक प्रतिबिम्ब में किसी पिक्सल का तीव्रता मान
- (4) कृत्रिम रूप से उत्पादित रंगीन बिम्ब

178. निम्नलिखित में से किस डायग्राम का उपयोग गैर-क्षेत्रीय विशेष आंकड़ों को दर्शाने के लिये किया जाता है ?

- (1) सम-मान रेखा ✗
- (2) वर्णमात्री ✗
- (3) प्रवाह रेखाचित्र
- (4) स्तम्भ एवं घन ✓

179. निम्नलिखित में से कौन सा दो बिन्दुओं के बीच ढाल प्रवणता के मान को सही रूप में दर्शाता है, जबकि A की ऊँचाई = 1200 मीटर तथा B की ऊँचाई = 600 मीटर तथा इनके बीच का क्षैतिजाकार समतुल्य अन्तर 3.00 कि.मी. है ?

- (1) 0.200
- (2) 0.525
- (3) 1.000
- (4) 1.225

3

## GEOGRAPHY

180. Who was the founder of Possibilism ?

- (1) L. Febvre
- (2) E. Ullman
- (3) Vidal-de-la-Blache
- (4) G. Carter

181. The approach of human geography which describes 'physical setting' as the one determining man's mode of life is :

- (1) Determinism
- (2) Possibilism
- (3) Stop-go-determinism
- (4) Neo-determinism

Seiple belongs to which country ?

- (1) France
- (2) Britain
- (3) Russia

America

Who is the founder of 'Neo-determinism' ?

Darwin

(47)

180. सम्भववाद का जनक कौन था ?

- (1) एल. फेब्रर
- (2) ई. उल्लमैन
- (3) विडाल-डी-ला-ब्लाश
- (4) जी. कार्टर

181. प्राकृतिक परिवेश में मानव जीवन के क्रिया-कलापों का निर्धारण मानव भूगोल के किस उपागम द्वारा वर्णन होता है ?

- (1) निश्चयवाद
- (2) सम्भववाद
- (3) रुक-चल निश्चयवाद
- (4) नव-निश्चयवाद

182. ई.सी. सेम्पुल किस देश से हैं ?

- (1) फ्रांस
- (2) ब्रिटेन
- (3) रूस
- (4) अमेरिका

183. नव-निश्चयवाद का जनक कौन था ?

- (1) सी. डार्विन
- (2) एफ. रेटज़ल
- (3) ई.सी. सेम्पुल

(4) जी. टेलर

E

E

(48)

184. Who used the term 'Chorography' to describe geography ?

- (1) I. Kant
- (2) Verenius
- (3) A. Humboldt
- (4) Both (1) and (2)

185. Who described quantitative revolution as a radical transformation of the spirit of geography ?

- (1) P. Haggett
- (2) I. Burton
- (3) R. Chorley
- (4) O.H.K. Spate

186. Who calculated the circumference of the earth as 25,000 miles ?

- (1) Eratosthenes
- (2) Haparchus
- (3) Posidonius
- (4) Thales

187. The theory of 'Cycle of Erosion' was given by :

- (1) H.J. Mackinder
- (2) Mark Jefferson
- (3) W.M. Davis
- (4) Jean Brunhes

184. भूगोल के वर्णन के लिए 'क्षेत्र वर्णन' शब्द का प्रयोग किसने किया ?

- (1) आई. कान्ट
- (2) वैनियस
- (3) ए. हम्बोल्ट
- (4) दोनों (1) और (2)

185. मात्रात्मक क्रान्ति को भूगोल के तीव्र परिवर्तन भाव के रूप में किसने व्याख्या की ?

- (1) पी. हैगेट
- (2) आई. बर्टन
- (3) आर. चोर्ले
- (4) ओ.एच.के. स्पेट

186. पृथ्वी की परिधि की गणना 25,000 मील के रूप में किसने की ?

- (1) इराटोस्थनीज
- (2) हेपरकश
- (3) पोसिडोनियस
- (4) थेल्स

187. 'अपरदन चक्र' का सिद्धान्त किसने प्रतिपादित किया ?

- (1) एच.जे. मैकिन्डर
- (2) मार्क जैफ़रसन
- (3) डब्ल्यू. एम. डेविस
- (4) जीन ब्रुन्हेस



188. The mean density of rock-material of the crust of earth is \_\_\_\_\_.

- (1) 2.5 g/cm<sup>3</sup>
- (2) 2.7 g/cm<sup>3</sup>
- (3) 3.0 g/cm<sup>3</sup>
- (4) 3.7 g/cm<sup>3</sup>

3

3.0

✓

189. Which one of the following land forms is made up by cooling lava on the crust?

- (1) Dyke
- (2) Laccolith
- (3) Sill
- (4) Lava plateau

190. A drainage pattern which is not related to the structure of a region is known as

- (1) Superimposed
- (2) Trellis
- (3) Radial
- (4) Dendritic

191. Which one of the following correct terms is used for the gravitation force (g) that is not the same at different latitudes on the earth surface?

- (1) Gravitation difference
- (2) Gravitation anomaly
- (3) Magnetic difference
- (4) Seismic difference

188. पृथ्वी के ऊपरी पटल (crust) के चट्टानों का औसत घनत्व \_\_\_\_\_ है।

- (1) 2.5 ग्राम/से.मी.<sup>3</sup>
- (2) 2.7 ग्राम/से.मी.<sup>3</sup>
- (3) 3.0 ग्राम/से.मी.<sup>3</sup>
- (4) 3.7 ग्राम/से.मी.<sup>3</sup>

3.0

3.0

✓

189. पृथ्वी के ऊपरी पटल पर लावा के ठंडा होने पर निम्नलिखित में से कौन-सी भू-आकृति बनती है?

- (1) डाइक ✗
- (2) लेकोलिथ ✗
- (3) सिल ✗
- (4) लावा-पठार ✓

190. अपवाह तंत्र जो किसी क्षेत्र की भूसंरचना से संबंधित नहीं है, उसे क्या कहते हैं?

- (1) अध्यारोपित ✓
- (2) ट्रेलीज ✗
- (3) रेडियल ✗
- (4) द्रुमाकृतिक ✗

191. गुरुत्वाकर्षण शक्ति (g) जो विभिन्न अक्षांशों पर भिन्न होती है, उसके लिये निम्नलिखित में से उपयुक्त शब्द क्या है?

- (1) गुरुत्वाकर्षण विभिन्नता ✓
- (2) गुरुत्वाकर्षण असंगतता → गुरुत्वीय अक्षान्तर
- (3) चुम्बकीय विभिन्नता ✗
- (4) भूकम्पीय विभिन्नता ✗

E

192. Which one of the following is **not** related to diastrophism ?

- (1) Earthquake
- (2) Plate movement
- (3) Mountain formation
- (4) Plain formation

193. The upper hanging pillars in the process of cave formation in limestones topography is called :

- (1) Cave mouth
- (2) Uvalas
- (3) Stalactite
- (4) Stalagmite

194. Which one of the following is primary input for Pedogenesis in a region ?

- (1) Weathered material
- (2) Humus accumulation
- (3) Organic matter
- (4) Human activities

195. In which one of the following physical landscape in plains the 'natural levees' are formed ?

- (1) Bhabar lands
- (2) Flood plains
- (3) Upper plains
- (4) Deltaic plains

192. निम्नलिखित में से कौन-सा घटल-विक्रमण से संबंधित नहीं है ?

- (1) भूकम्प
- (2) प्लेट-गति
- (3) पर्वत-निर्माण
- (4) मैदान-निर्माण

193. चूना पत्थर प्रदेश में बने वाली गुफा स्थलाकृति में ऊपरी भाग से लटकने वाले स्तंभ को क्या कहते हैं ?

- (1) गुफा मुख
- (2) यूवाला
- (3) स्टेलेक्टाइट
- (4) स्टेलेमाइट

194. मृदा संरचना की प्रक्रिया में निम्नलिखित में कौन-सा मूलभूत निवेश है ?

- (1) अपक्षरित पदार्थ
- (2) खाद-मिट्टी का मिश्रण
- (3) जैविक पदार्थ
- (4) मानव क्रियाएँ

195. मैदानों में 'प्राकृतिक तटबन्ध' का निर्माण निम्नलिखित भौतिक भूदृश्य में से किसमें होता है ?

- (1) भाबर भूभाग
- (2) बाढ़ का मैदान
- (3) ऊपरी मैदानी घाट
- (4) नदी-मुख घुमि

196. Which one of the following is the cause for super-saturation of the air ?

- (1) Absence of aerosols in the air
- (2) Absence of moisture in the air
- (3) Temperature not lowering to the level of saturation
- (4) Mixing of air due to turbulence

197. Match List-I with List-II and select the correct answer using the codes given below :

List-I (Authors)	List-II (Title of the Book)
I. Woolridge & East	A. Principles of Geomorphology
II. Thornbury	B. Fundamentals of Geomorphology
III. Richard Huggett	C. Spirit & Purpose of Geography
IV. Steers	D. Unstable Earth

Codes :

	I	II	III	IV
(1)	A	B	C	D
(2)	B	C	D	A
(3)	C	A	B	D
(4)	D	B	A	C

196. वायु की उत्कृष्ट संतृप्तता निम्नलिखित में से किसके कारण होती है ?

- (1) वायु में एरोसोल की अनुपस्थिति
- (2) वायु में नमी की अनुपस्थिति
- (3) तापमान का संतृप्तता के स्तर तक कम न होना
- (4) वायुमण्डलीय अशान्ति के कारण वायु का मिश्रण

197. सूची-I का सूची-II से मिलान कीजिए और निम्नलिखित दिये गये कूटों से सही उत्तर दीजिये :

सूची-I (लेखक)	सूची-II (पुस्तक का नाम)
I. वुलरिज एवं ईस्ट	A. प्रिंसिपल्स ऑफ जियोमॉर्फोलॉजी
II. थोर्नबरी	B. फंडामेंटल्स ऑफ जियोमॉर्फोलॉजी
III. रिचार्ड हैगेट	C. स्पिरिट एण्ड परपस ऑफ जियोग्राफी
IV. स्टीरस	D. अनस्टेबिल अर्थ

कूट :

	I	II	III	IV
(1)	A	B	C	D ✓
(2)	B	C	D	A
(3)	C	A	B	D ✓
(4)	D	B	A	C

198. Which one of the following average temperatures of sea water is favourable for the formation of coral reefs ?

- (1) Atleast 20°C
- (2) Atleast 15°C
- (3) Atleast 10°C
- (4) Atleast 5°C

199. Which one of the following follows correct sequence of ocean floor landform from the sea coast to the interior of the ocean ?

- (1) Ocean deep, Ocean basin, Continental slope, Continental shelf
- (2) Ocean basin, Ocean deep, Continental shelf, Continental slope
- (3) Continental shelf, Continental slope, Ocean basin, Ocean deep
- (4) Continental slope, Continental shelf, Ocean basin, Ocean deep

200. The ratio of amount of water vapour actually present in the air having definite volume and temperature to its maximum is called :

- (1) Absolute Humidity
- (2) Relative Humidity
- (3) Specific Humidity
- (4) Mixing Ratio

198. निम्नलिखित समुद्र जल के औसत तापमान में से कौन-सा प्रवाल धारण के लिये उपयुक्त है ?

- (1) कम से कम 20°C
- (2) कम से कम 15°C
- (3) कम से कम 10°C
- (4) कम से कम 5°C

199. निम्नलिखित महासागर की भूआकृतियों को समुद्र तट से समुद्र के आंतरिक भाग की ओर के सही क्रम बताइये :

- (1) महासागरीय गर्त, महासागरीय बेसिन, महाद्वीपीय ढाल, महाद्वीपीय शेल्फ
- (2) महासागरीय बेसिन, महासागरीय गर्त, महाद्वीपीय शेल्फ, महाद्वीपीय ढाल
- (3) महाद्वीपीय शेल्फ, महाद्वीपीय ढाल, महासागरीय बेसिन, महासागरीय गर्त
- (4) महाद्वीपीय ढाल, महाद्वीपीय शेल्फ, महासागरीय बेसिन, महासागरीय गर्त

200. एक निश्चित तापमान पर वायु में उपलब्ध जलवाष्प की मात्रा तथा उसी तापमान पर अधिकतम जलवाष्प धारण करने की क्षमता के बीच अनुपात को क्या कहा जाता है ?

- (1) निरपेक्ष आर्द्रता
- (2) सापेक्ष आर्द्रता
- (3) विशिष्ट आर्द्रता
- (4) मिश्रित अनुपात