



मराठी

ADDAPEDIA

## Daily Current Affairs Encyclopedia

21 मार्च 2024

राष्ट्रीय आणि आंतरराष्ट्रीय बातम्या

### स्टेट ऑफ ग्लोबल क्लायमेट रिपोर्ट 2023



#### संदर्भ:

- जागतिक हवामान संघटना (WMO) ने मंगळवारी (19 मार्च) नवीन वार्षिक राज्य हवामान अहवाल प्रकाशित केला, ज्याने 2023 हे विक्रमी सर्वात उष्ण वर्ष म्हणून विक्रम मोडले.

#### महत्त्वाचे मुद्दे:

##### हरितगृह वायू (GHG):

- कार्बन डाय ऑक्साईड, मिथेन आणि नायट्रस ऑक्साईड सारख्या GHGs वातावरणात सौर किरणोत्सर्ग अडकवण्यासाठी जबाबदार आहेत, ज्यामुळे ग्लोबल वार्मिंग होते.
- 2022 मध्ये या वायूंच्या एकाग्रतेने विक्रमी उच्चांक गाठला होता, जे उपलब्ध एकत्रित जागतिक मूल्यांसह (1984-2022) नवीनतम वर्ष आहे, WMO अहवालानुसार.

##### पृष्ठभागाचे तापमान:

- 2023 मध्ये जागतिक सरासरी जवळचे तापमान 1.45 अंश सेल्सिअस पूर्व-औद्योगिक पातळीपेक्षा वाढले, जे रेकॉर्डवरील सर्वोच्च आहे.
- या वाढीचे प्राथमिक कारण म्हणजे GHG ची वाढती एकाग्रता, जरी 2023 मध्ये एल निनोच्या प्रारंभाने देखील तापमान वाढविण्यात भूमिका बजावली.

##### महासागर उष्णता सामग्री (OHC):

- 1971 पासून GHG द्वारे अडकलेल्या अतिरिक्त उष्णतेपैकी सुमारे 90% महासागरांनी शोषले आहे, ज्यामुळे त्यांच्या तापमानात सातत्याने वाढ होत आहे.
- 2023 मध्ये, OHC ने 65 वर्षांच्या निरीक्षणात्मक रेकॉर्डमधील सर्वोच्च पातळी गाठली.

##### सागरी उष्णतेच्या लाटा (MHWs):

- जागतिक महासागरांनी 2023 मध्ये सरासरी दैनंदिन सागरी उष्णतेच्या लाटेचे कवरेज 32% अनुभवले, जे 2016 मधील 23% च्या मागील विक्रमापेक्षा खूप जास्त आहे.
- जेव्हा समुद्राच्या पृष्ठभागाचे तापमान किमान पाच दिवस सरासरीपेक्षा 3 किंवा 4 अंश सेल्सिअसने वाढते तेव्हा MHWs उद्भवतात.

##### अंटार्क्टिक समुद्र-बर्फाचा विस्तार:



- अंटार्क्टिक समुद्र-बर्फाचा विस्तार फेब्रुवारी 2023 मध्ये **1.79 दशलक्ष किमी 2 इतका विक्रमी नीचांक गाठला**, 1979 मध्ये उपग्रह रेकॉर्ड सुरू झाल्यापासून सर्वात कमी.
- ही मर्यादा जून ते नोव्हेंबरच्या सुरुवातीपर्यंत विक्रमी नीचांकी राहिली, सप्टेंबरमध्ये वार्षिक कमाल 16.96 दशलक्ष किमी<sup>2</sup> पर्यंत पोहोचली, **1991-2020 च्या सरासरीपेक्षा अंदाजे 1.5 दशलक्ष किमी<sup>2</sup> कमी.**

### ग्लेशियर रिट्रीट:

- हायड्रोलॉजिकल वर्ष **2022-2023 मध्ये, विशेषतः उत्तर अमेरिका आणि युरोपमधील संदर्भ हिमनद्यांच्या जागतिक संचासाठी सर्वात जास्त बर्फाचे नुकसान झाले.**
- संदर्भ ग्लेशियर्सचे वार्षिक वस्तुमान संतुलन 2022-2023 मध्ये नवीन नीचांकी पातळीवर घसरले आहे, जे 1.2 मीटर पर्यंत पोहोचले आहे, जे पाण्याच्या समतुल्य मीटरमध्ये व्यक्त केलेल्या हिमनद्याने मिळवलेल्या किंवा गमावलेल्या वस्तुमानाचे प्रतिनिधित्व करते.

### नाना जगन्नाथ शंकरसेठ



### संदर्भ:

- नुकताच महाराष्ट्र मंत्रिमंडळाने **मुंबई सेंट्रल स्थानकाबाबत महत्त्वपूर्ण निर्णय घेतला.**
- त्यांनी रेल्वे मंत्रालयाला **मुंबई सेंट्रल स्टेशनचे नाव नाना जगन्नाथ शंकरसेठ यांच्या नावावर ठेवण्याची विनंती करण्याचा निर्णय घेतला.**

### बद्दल:

- **10 फेब्रुवारी 1803** रोजी ठाणे जिल्ह्यातील मुरबाड येथील एका श्रीमंत ब्राह्मण कुटुंबात जन्म झाला.
- 1822 मध्ये वडिलांच्या निधनानंतर त्यांनी तरुण वयातच कौटुंबिक व्यवसाय हाती घेतला.
- **सर जमशेटजी जीजीभाय** यांच्या प्रेरणेने ते एक प्रसिद्ध **समाजसुधारक, शिक्षणतज्ज्ञ आणि परोपकारी बनले.**
- मुंबईचे (बॉम्बे) "**वास्तुविशारद**" म्हणून अनेकदा वर्णन केले जाते, त्यांनी शहराचा भक्कम पाया रचून विविध क्षेत्रात महत्त्वपूर्ण योगदान दिले.
- त्यांनी **भारतीय आणि ब्रिटीश दोघांचीही सदिच्छा मिळवली आणि बॉम्बे विधानपरिषदेवर नामनिर्देशित होणारे ते पहिले भारतीय बनले.**

### शंकरसेठ यांचे योगदान

- त्यांनी नेटिव्ह स्कूल ऑफ बॉम्बेची स्थापना केली, ज्याचे नंतर बॉम्बे नेटिव्ह इन्स्टिट्यूट असे नामकरण करण्यात आले आणि नंतर **एल्फिन्स्टन कॉलेजमध्ये** विकसित होणारे शिक्षण मंडळ.
- **ग्रेट इंडियन पेनिन्सुलर रेल्वे कंपनीने हाती घेतलेल्या बोरीबंदर ते ठाणे दरम्यान 16 एप्रिल 1853 रोजी भारतातील पहिल्या रेल्वे प्रकल्पाला चालना देणाऱ्या समितीमध्ये शंकरसेठ, सर जमशेटजी जीजीभाय यांच्यासमवेत होते.**



मराठी

ADDAPEDIA

## Daily Current Affairs Encyclopedia

### किसान क्रेडिट कार्ड (KCC) मत्स्यपालन योजना

### किसान क्रेडिट कार्ड (KCC) योजना

- शेतकऱ्यांना त्यांच्या जमीनधारकेच्या आधारे शेतकरी क्रेडिट कार्ड (KCC) जारी करण्यासाठी 1998 मध्ये शेतकरी क्रेडिट कार्ड योजना (KCC) आणण्यात आली. या योजनेचा उद्देश सर्व बँकांनी एकसारखी अंमलबजावणी करावी जेणेकरून शेतकरी या कार्डचा वापर करून बियाणे, खते, कीटकनाशके इत्यादी शेतीपूरक खरेदी सहजतेने करू शकतील आणि त्यांच्या उत्पादन गरजांसाठी रोकड काढू शकतील.

### संदर्भ:

- किसान क्रेडिट कार्ड (KCC) मत्स्यव्यवसाय योजना मत्स्यव्यवसाय विभागाने जनसमर्थ पोर्टलमध्ये समाकलित केली आहे.
- या एकत्रीकरणाचे उद्दिष्ट देशभरातील मच्छिमार, मत्स्यपालक आणि भागधारकांसाठी कर्ज सुलभता वाढवणे आहे.

### जनसमर्थ पोर्टल:

- जनसमर्थ हे एक नाविन्यपूर्ण ऑनलाइन प्लॅटफॉर्म आहे जे सावकार आणि लाभार्थी यांच्यात थेट संवाद साधण्याची सुविधा देते.
- हे नागरिकांना केंद्र सरकारच्या विशिष्ट योजनांतर्गत कर्ज मिळवण्यास सक्षम करते.
- 2018-19 मध्ये, किसान क्रेडिट कार्ड (KCC) सुविधा मच्छिमार आणि मत्स्यशेतकऱ्यांना त्यांच्या खेळत्या भांडवलाची आवश्यकता पूर्ण करण्यासाठी विस्तारित करण्यात आली.
- या योजनेमध्ये व्यक्ती, संयुक्त कर्जदार, संयुक्त दायित्व गट आणि बचत गटांसह विविध शेतकरी वर्गांचा समावेश आहे.
- हे वेळेवर परतफेड करण्यासाठी 3% च्या अतिरिक्त सबव्हेशनसह 2% वार्षिक व्याज सवलत देते.

### लिंग वेतन अंतर अहवाल



### संदर्भ:

- जागतिक बँकेच्या अलीकडील अहवालात एक कायमस्वरूपी जागतिक समस्या ठळकपणे मांडण्यात आली आहे: स्त्रिया पुरुषांपेक्षा लक्षणीयरीत्या कमी कमावत आहेत.
- पुरुषांनी कमावलेल्या प्रत्येक डॉलरसाठी हे अंतर अनेकदा 77 सेंट म्हणून उद्धृत केले जाते, ज्याला "लिंग वेतन अंतर" म्हणून ओळखले जाते.

### महत्त्वाचे मुद्दे:

**व्याख्या:** इंटरनॅशनल लेबर ऑर्गनायझेशन (ILO) सर्व काम करणाऱ्या महिला आणि पुरुषांच्या सरासरी वेतनाच्या स्तरांमधील फरक म्हणून लैंगिक वेतनातील अंतर परिभाषित करते.

**फोकस:** मेट्रिक एकसमान भूमिकेतील पुरुष आणि महिलांच्या वेतनाची तुलना न करता एकूण वेतनातील फरकांवर लक्ष केंद्रित करते.



मराठी

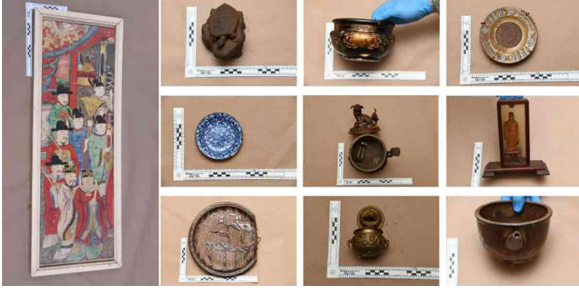
ADDAPEDIA

Daily Current Affairs Encyclopedia

To get free Live Classes,  
Materials Scan this QR Code &  
Download our Adda247 App



### ओकिनावाची लढाई



#### संदर्भ:

- दुसऱ्या महायुद्धातील अनुभवी वडिलांच्या वस्तूंमधून जात असताना मॅसेच्युसेट्स कुटुंबाने त्यांना शोधून काढल्यानंतर एफबीआय (फेडरल ब्युरो ऑफ इन्व्हेस्टिगेशन) ने लुटलेल्या 22 कलाकृती जपानला परत केल्या.

#### महत्त्वाचे मुद्दे:

- जवळपास 80 वर्षांपासून हरवलेल्या या कलाकृती 18व्या आणि 19व्या शतकातील आहेत.
- त्यामध्ये सहा पोर्सेलिन, ओकिनावाचा 19व्या शतकातील हाताने काढलेला नकाशा आणि विविध मातीची भांडी आणि मातीची भांडी यांचा समावेश आहे, जे ओकिनावाच्या इतिहासाचा एक महत्त्वपूर्ण भाग आहे.

#### बद्दल:

- 1 एप्रिल ते 22 जून 1945 या कालावधीत झालेल्या ओकिनावाची लढाई ही दुसऱ्या महायुद्धातील पॅसिफिक थिएटरचा सर्वात व्यापक उभयचर हल्ला आहे.
- या महत्त्वपूर्ण घटनेने जपानी साम्राज्याच्या पतनाच्या प्रारंभाचे संकेत दिले आणि युद्धात मित्र राष्ट्रांच्या विजयाचा मार्ग मोकळा करण्यात महत्त्वपूर्ण भूमिका बजावली.

Copyright © by Adda247

All rights are reserved. No part of this document may be reproduced, stored in a retrieval system or transmitted in any form or by any means, electronic, mechanical, photocopying, recording or otherwise, without prior permission of Adda247.

**BILINGUAL**  
**ADDAPEDIA**  
**e-Books**

NATIONAL |  
INTERNATIONAL |  
REGIONAL |  
STATE SPECIFIC  
CURRENT AFFAIRS  
CURATED NOTES

**\*IMPORTANT FOR ALL COMPETITIVE EXAMS\***