

## Weekly Marathi Vocab 06 to 11 May 2024

### 1. कानाडोळा

अर्थ: लक्ष न देणे



- समानार्थी शब्द: दुर्लक्ष
- विरुद्धार्थी शब्द: लक्ष देणे
- वाक्यात उपयोग: रमेशच्या चुकांकडे त्याच्या वडिलांनी कानाडोळा केला.

### 2. निपुण

अर्थ: निष्णात



- समानार्थी शब्द: कुशल, प्रवीण
- विरुद्धार्थी शब्द: अकुशल, नवखा, अप्रवीण
- वाक्यात उपयोग: त्याच्या कामात तो निपुण होता.

### 3. मंजुळ

अर्थ: सुरेख आवाज



- विरुद्धार्थी शब्द: कर्कश
- वाक्यात उपयोग: रोज सकाळी मधु कोकिलेचा मंजुळआवाज ऐकून उठत असे.

### 4. संगर

अर्थ: लढाई



- समानार्थी शब्द: युद्ध, रण
- वाक्यात उपयोग: दोन देशांमध्ये संगर सुरु आहे.

## 5. लवण

अर्थ; खारट



- समानार्थी शब्द: मीठ, क्षारयुक्त
- विरुद्धार्थी शब्द: गोड
- वाक्यात उपयोग: भाजीत लवण प्रमाणापेक्षा जास्त नसावे.

## 6. अनुपम

अर्थ; तुलना करता येणार नाही असे



- समानार्थी शब्द: अतुल्य, अतुलनीय
- विरुद्धार्थी शब्द: सामान्य
- वाक्यात उपयोग: ताजमहल ही एक अनुपम इमारत आहे.

## 7. शिरसावंदय

अर्थ: पूजा करण्यायोग्य



- समानार्थी शब्द: पूजनीय
- विरुद्धार्थी शब्द: अपूजनीय
- वाक्यात उपयोग: गुरुजन आपल्यासाठी शिरसावंद्य असतात.

### 8. धुरीण

अर्थ; पुढारी



- समानार्थी शब्द: नेता, अग्रणी
- विरुद्धार्थी शब्द: अनुयायी, कार्यकर्ता
- वाक्यात उपयोग: रामराव त्यांच्या पक्षाचे धुरीण आहेत.

### 9. पुनर्वसन

अर्थ; विस्थापितांना पुन्हा वसवणे



- समानार्थी शब्द: पुनर्स्थापना
- विरुद्धार्थी शब्द: विस्थापन
- वाक्यात उपयोग: धरणग्रस्तांचे पुनर्वसन सरकारने केले.

#### 10. अहन

अर्थ: दिवस



- समानार्थी शब्द: दिन
- विरुद्धार्थी शब्द: रात्र
- वाक्यात उपयोग: आजचा अहन त्याच्यासाठी वाईट होता.

#### 11. खल

अर्थ: दुर्जन



- समानार्थी शब्द: दुष्ट, नीच, अधम
- विरुद्धार्थी शब्द: सज्जन, सदाचारी
- वाक्यात उपयोग: खल प्रवृत्तीच्या लोकांपासून दूर राहायला हवे.

## 12. चिरतरुण

अर्थ: कधीही म्हातारपण येत नाहीत असा

- समानार्थी शब्द: अजर
- विरुद्धार्थी शब्द: म्हातारा, वृद्ध
- वाक्यात उपयोग: शरीर म्हातारे झाले तरी मन चिरतरुण असावे.

## 13. वाचाळ

अर्थ: निरर्थक बडबड करणारा



- समानार्थी शब्द: बडबड्या
- विरुद्धार्थी शब्द: अबोल
- वाक्यात उपयोग: समाजात हल्ली वाचाळ वीरांची संख्या वाढली आहे.

#### 14. अर्वाचीन

अर्थ: अलीकडच्या काळातील



- समानार्थी शब्द: नवीन
- विरुद्धार्थी शब्द: प्राचीन
- वाक्यात उपयोग: अर्वाचीन तंत्रज्ञान अगदी प्रगत आहे.

#### 15. ऐतोबा

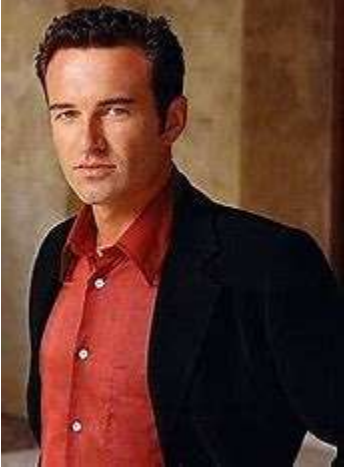
अर्थ: कष्ट न करता खाणारा



- समानार्थी शब्द: ऐत खाऊ
- विरुद्धार्थी शब्द: कष्टाळू
- वाक्यात उपयोग: रमेश एक ऐतोबा असून तो काहीही काम करत नाही.

#### 16. मर्त्य

अर्थ: मरू शकणारे



- समानार्थी शब्द: मर
- विरुद्धार्थी शब्द: अमर
- वाक्यात उपयोग: शरीर मर्त्य आहे परंतु आत्मा नाही.

### 17. कुचराई

अर्थ; वेळ लावणे



- समानार्थी शब्द: विलंब
- विरुद्धार्थी शब्द: तत्परता
- वाक्यात उपयोग: रामू नेहमी कामात कुचराई करतो.

### 18. निशाचर

अर्थ; रात्री फिरणारा







- विरुद्धार्थी शब्द: दिनचर
- वाक्यात उपयोग: घुबड हे निशाचर पक्षी असतात.

