

RRB JE | SSC JE 2023

Science

Mix Questions

Marathon



Most Important Questions



WELCOME
TO Adda247

“The beautiful thing about learning is that no one can take it away from you.”

APP FEATURES



Download Now
Adda247 APP



Premium Study Material



Current Affairs



Job Alerts



Daily Quizzes



Subject-wise Quizzes



Magazines



Power Capsule



Notes & Articles

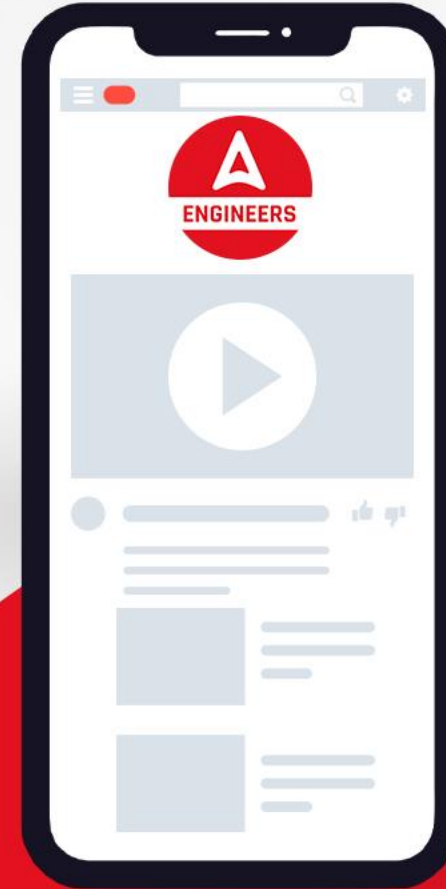


Videos



SUBSCRIBE NOW

Engineers Adda247
YouTube Channel



Que: _____ are the smallest living cells.

प्रश्न: _____ सबसे छोटी जीवित कोशिकाएँ हैं।

- A. Amoeba**
- B. Paramecium**
- C. Mycoplasma**
- D. Fungi**

Que: _____ are the smallest living cells.

प्रश्न: _____ सबसे छोटी जीवित कोशिकाएँ हैं।

- A. Amoeba**
- B. Paramecium**
- C. Mycoplasma**
- D. Fungi**

Que: The temperature of a liquid is 32°F what is the temperature in Celsius scale?

प्रश्न: एक द्रव का तापमान 32°F होता है, सेल्सियस पैमाने में तापमान कितना है?

- A. 32°C**
- B. 0°C**
- C. 100°C**
- D. 212°C**

Que: The temperature of a liquid is 32°F what is the temperature in Celsius scale?

प्रश्न: एक द्रव का तापमान 32°F होता है, सेल्सियस पैमाने में तापमान कितना है?

- A. 32°C**
- B. 0°C**
- C. 100°C**
- D. 212°C**

Que: Venus flytrap belongs to _____.

प्रश्न: वीनस फ्लाईट्रैप _____ से संबंधित है।

- A. Plantae**
- B. Animalia**
- C. Fungi**
- D. Protista**

Que: Venus flytrap belongs to _____.

प्रश्न: वीनस फ्लाईट्रैप _____ से संबंधित है।

- A. Plantae**
- B. Animalia**
- C. Fungi**
- D. Protista**



Source: LearjetMinako, CC BY 3.0 <<https://creativecommons.org/licenses/by/3.0/>>, via Wikimedia Commons

Que: Food is transported through the _____ in the plants.

प्रश्न: पादपों में भोजन का परिवहन _____ के माध्यम से होता है।

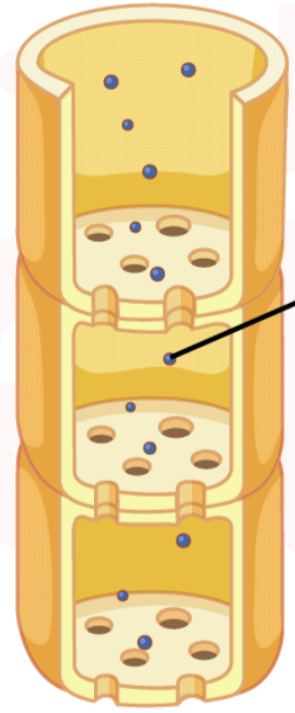
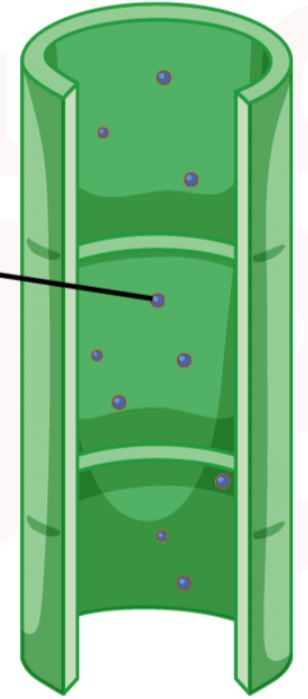
- A. Xylem (जाइलम)**
- B. Phloem (फ्लोएम)**
- C. Both A and B**
- D. None of these**

XYLEM

PHLOEM

**Water and
minerals**

**Food and
minerals**



Que: Food is transported through the _____ in the plants.

प्रश्न: पादपों में भोजन का परिवहन _____ के माध्यम से होता है।

- A. Xylem (जाइलम)**
- B. Phloem (फ्लोएम)**
- C. Both A and B**
- D. None of these**

Que: Direction of heat flow depends on _____.

प्रश्न: ऊष्मा प्रवाह की दिशा _____ पर निर्भर करती है।

- A. Density**
- B. Energy**
- C. Mass**
- D. Temperature**

Que: Direction of heat flow depends on _____.

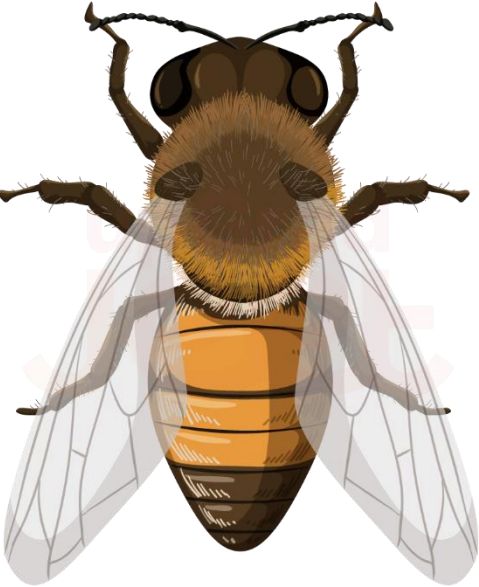
प्रश्न: ऊष्मा प्रवाह की दिशा _____ पर निर्भर करती है।

- A. Density**
- B. Energy**
- C. Mass**
- D. Temperature**

Que: _____ is the largest animal Phylum.

प्रश्न: _____ सबसे बड़ा जंतु संघ है।

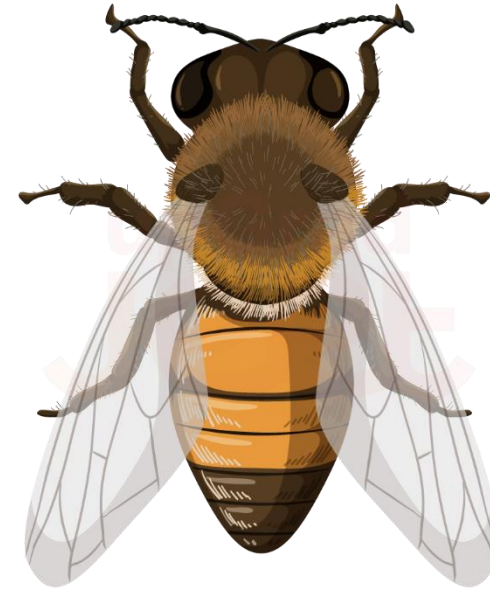
- A. Annelida**
- B. Aves**
- C. Mammalia**
- D. Arthropods**



Que: _____ is the largest animal Phylum.

प्रश्न: _____ सबसे बड़ा जंतु संघ है।

- A. Annelida
- B. Aves
- C. Mammalia
- D. Arthropods



Que: _____ regulates the muscular movement for locomotion.

प्रश्न: _____ चलन के लिए पेशीय गति को नियंत्रित करता है।

- A. Cerebellum (अनुमस्तिष्क)**
- B. Medulla (मेडुला)**
- C. Thalamus (थैलेमस)**
- D. Cerebrum (प्रमस्तिष्क)**

Que: _____ regulates the muscular movement for locomotion.

प्रश्न: _____ चलन के लिए पेशीय गति को नियंत्रित करता है।

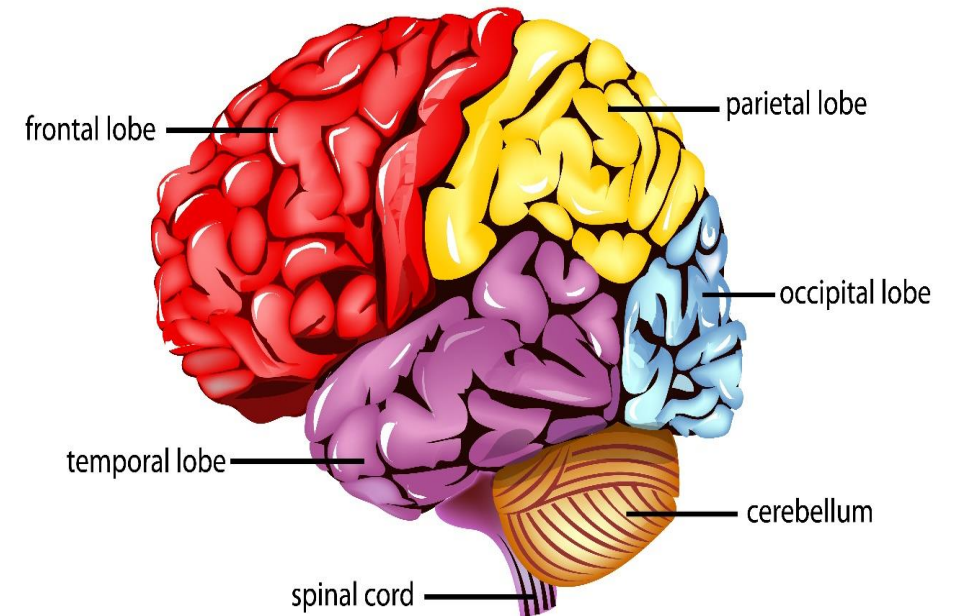
A. Cerebellum (अनुमस्तिष्क)

B. Medulla (मेडुला)

C. Thalamus (थैलेमस)

D. Cerebrum (प्रमस्तिष्क)

Parts of the Human Brain



Que: Involuntary actions in our body are controlled by _____.

प्रश्न: हमारे शरीर में अनैच्छिक क्रियाएं _____ द्वारा नियंत्रित होती हैं।

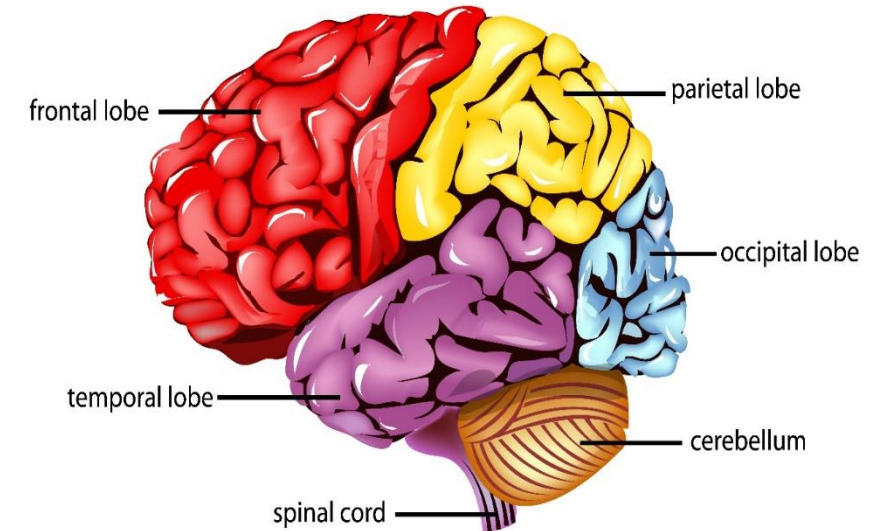
- A. Cerebrum (प्रमस्तिष्क)**
- B. Cerebellum (अनुमस्तिष्क)**
- C. Thalamus (थैलेमस)**
- D. Medulla Oblongata (मेडुला ओबलोगेटा)**

Que: Involuntary actions in our body are controlled by _____.

प्रश्न: हमारे शरीर में अनैच्छिक क्रियाएं _____ द्वारा नियंत्रित होती हैं।

- A. Cerebrum (प्रमस्तिष्क)**
- B. Cerebellum (अनुमस्तिष्क)**
- C. Thalamus (थैलेमस)**
- D. Medulla Oblongata (मेडुला ओबलोगेटा)**

Parts of the Human Brain



प्रश्न: तापमान के बारे में क्या सच नहीं है?

Que: What is not true about temperature?

- A.** It is one of the seven SI base quantities
- B.** It is measured in degrees Celsius in the SI unit.
- C.** Temp 0 Degree C = 273.15 K.
- D.** All are true.

प्रश्न: तापमान के बारे में क्या सच नहीं है?

Que: What is not true about temperature?

- A.** It is one of the seven SI base quantities
- B.** It is measured in degrees Celsius in the SI unit.
- C.** Temp 0 Degree C = 273.15 K.
- D.** All are true.

प्रश्न: बहुत अधिक तापमान मापने के लिए, हम उपयोग करते हैं:

Que: To measure very high temperatures, we use :

- A.** Mercury thermometer
- B.** Platinum Resistance thermometer
- C.** Thermoelectric Pyrometer
- D.** None of these

प्रश्न: बहुत अधिक तापमान मापने के लिए, हम उपयोग करते हैं:

Que: To measure very high temperatures, we use :

- A. Mercury thermometer**
- B. Platinum Resistance thermometer**
- C. Thermoelectric Pyrometer**
- D. None of these**

प्रश्न: जल का त्रिगुण बिंदु क्या है :

Que: What is a triple point of water :

- A.** 0.01 degree C
- B.** 100 degree C
- C.** 1000 degree C
- D.** 50 degrees



प्रश्न: जल का त्रिगुण बिंदु क्या है :

Que: What is a triple point of water :

- A. 0.01 degree C**
- B. 100 degree C**
- C. 1000 degree C**
- D. 50 degrees**



प्रश्न: डायनासोर थे-

Que: Dinosaurs were-

- A.** Mammals that became extinct
- B.** Large herbivorous creatures which gave rise to Hippopotamus species
- C.** Egg-laying mammals
- D.** Reptiles that became extinct

प्रश्न: डायनासोर थे-

Que: Dinosaurs were-

- A. Mammals that became extinct**
- B. Large herbivorous creatures which gave rise to Hippopotamus species**
- C. Egg-laying mammals**
- D. Reptiles that became extinct**

प्रश्न: लेंस का बना होता है

Que: Lens is made up of

- A.** Pyrex glass
- B.** Flint glass
- C.** Ordinary glass
- D.** Cobalt glass

प्रश्न: लेंस का बना होता है

Que: Lens is made up of

- A.** Pyrex glass
- B. Flint glass**
- C.** Ordinary glass
- D.** Cobalt glass

प्रश्न: एक्स-रे की खोज किसने की?

Que: Who discovered X-Ray?

- A. Wilhelm Roentgen**
- B. William Lee**
- C. X Lollswick**
- D. I Thompson**

प्रश्न: एक्स-रे की खोज किसने की?

Que: Who discovered X-Ray?

A. Wilhelm Roentgen

B. William Lee

C. X Lollswick

D. I Thompson

प्रश्न: एक पारितंत्र में प्राथमिक उत्पादक हैं

Que: The Primary producer in an ecosystem are:

- A. Women**
- B. Men**
- C. Plants**
- D. Bacteria**

प्रश्न: एक पारितंत्र में प्राथमिक उत्पादक हैं

Que: The Primary producer in an ecosystem are:

- A. Women**
- B. Men**
- C. Plants**
- D. Bacteria**

प्रश्न: निम्नलिखित में से कौन एक रेडियोधर्मी नहीं है तत्व?

Que: Which one of the following is not a radioactive element?

- A. Uranium**
- B. Thorium**
- C. Plutonium**
- D. Cadmium**

प्रश्न: निम्नलिखित में से कौन एक रेडियोधर्मी नहीं है तत्व?

Que: Which one of the following is not a radioactive element?

- A. Uranium**
- B. Thorium**
- C. Plutonium**
- D. Cadmium**

प्रश्न: उस कण का नाम बताइए जो यूरेनियम के विखंडन के दौरान श्रृंखला प्रतिक्रिया को जारी रखने के लिए सबसे आवश्यक है-

Que: Name the particle that is most essential to continue the chain reaction during the fission of Uranium-

- A. Electron**
- B. Proton**
- C. Neutron**
- D. Positron**

प्रश्न: उस कण का नाम बताइए जो यूरेनियम के विखंडन के दौरान श्रृंखला प्रतिक्रिया को जारी रखने के लिए सबसे आवश्यक है-

Que: Name the particle that is most essential to continue the chain reaction during the fission of Uranium-

- A. Electron**
- B. Proton**
- C. Neutron**
- D. Positron**

प्रश्न: जब हाइड्रोजन वायु में दहन करता है, तब बनता है-

Que: When Hydrogen combusts in air, then ____ is formed.

- A. Ammonia**
- B. Water**
- C. Methane**
- D. Carbonic acid.**

प्रश्न: जब हाइड्रोजन वायु में दहन करता है, तब बनता है-

Que: When Hydrogen combusts in air, then _____ is formed

- A. Ammonia**
- B. Water**
- C. Methane**
- D. Carbonic acid.**

Que: Which of the following are water-soluble vitamins?

प्रश्न: निम्नलिखित में से कौन-से जल में घुलनशील विटामिन हैं?

(a) Vitamin A

(b) Vitamin B

(c) Vitamin C

(d) Vitamin D

Select the correct answer using the code below:

A. c and d

B. a, b and c

C. a and d

D. b and c

Que: Which of the following are water-soluble vitamins?

प्रश्न: निम्नलिखित में से कौन-से जल में घुलनशील विटामिन हैं?

(a) Vitamin A

(b) Vitamin B

(c) Vitamin C

(d) Vitamin D

Select the correct answer using the code below:

A. c and d

B. a, b and c

C. a and d

D. b and c

प्रश्न: प्रसिद्ध 'चिपको आंदोलन' किससे जुड़ा था?

Que: What is the famous 'Chipko' movement associated with?

- A. Saving the tigers**
- B. Saving the wetland**
- C. Trees**
- D. None of these**

प्रश्न: प्रसिद्ध 'चिपको आंदोलन' किससे जुड़ा था?

Que: What is the famous 'Chipko' movement associated with?

- A. Saving the tigers**
- B. Saving the wetland**
- C. Trees**
- D. None of these**

प्रश्न: लोहे की धातु को हवा में जंग लगने के लिए दोनों की आवश्यकता होती है-

Que: The rusting of iron metal in air needs both-

- A. Carbon dioxide and Moisture**
- B. Water and Paint**
- C. Oxygen and grease**
- D. Oxygen and Moisture**

प्रश्न: लोहे की धातु को हवा में जंग लगने के लिए दोनों की आवश्यकता होती है-

Que: The rusting of iron metal in air needs both-

- A. Carbon dioxide and Moisture**
- B. Water and Paint**
- C. Oxygen and grease**
- D. Oxygen and Moisture**

प्रश्न: लोहे को गैल्वनाइजिंग के लिए मुख्य रूप से प्रयुक्त धातु है:

Que: The metal chiefly used for galvanizing iron is:

- A. Zinc**
- B. Mercury**
- C. Cadmium**
- D. Tin**

प्रश्न: लोहे को गैल्वनाइजिंग के लिए मुख्य रूप से प्रयुक्त धातु है:

Que: The metal chiefly used for galvanizing iron is:

- A. Zinc**
- B. Mercury**
- C. Cadmium**
- D. Tin**

प्रश्न: किस अम्ल को 'रसायनों का राजा' कहा जाता है?

Que: Which acid is known as the 'King of chemicals'?

- A. HCl**
- B. H₂SO₄**
- C. HNO₃**
- D. H₃PO₄**

प्रश्न: किस अम्ल को 'रसायनों का राजा' कहा जाता है?

Que: Which acid is known as the 'King of chemicals'?

- A. HCl**
- B. H₂SO₄**
- C. HNO₃**
- D. H₃PO₄**

Q. An atom can achieve octet by _____.

- I. Sharing electron
- II. Gaining electron
- III. Losing electron

- (a) Only I and II
- (b) Only I and III
- (c) Only II and III
- (d) All I, II and III

प्र. एक परमाणु _____ द्वारा ऑक्टेट प्राप्त कर सकता है।

- I. इलेक्ट्रॉन साझा करना
- II. इलेक्ट्रॉन प्राप्त करना
- III. इलेक्ट्रॉन खोना

- (ए) केवल I और II
- (बी) केवल I और III
- (सी) केवल II और III
- (डी) सभी I, II और III



Adda247



Q. An atom can achieve octet by _____.

I. Sharing electron

II. Gaining electron

III. Losing electron

(a) Only I and II

(c) Only II and III

(b) Only I and III

(d) All I, II and III

प्र. एक परमाणु _____ द्वारा ऑक्टेट प्राप्त कर सकता है।

I. इलेक्ट्रॉन साझा करना

II. इलेक्ट्रॉन प्राप्त करना

III. इलेक्ट्रॉन खोना

(ए) केवल I और II

(सी) केवल II और III

(बी) केवल I और III

(डी) सभी I, II और III

प्रश्न: गैर-बायोडिग्रेडेबल कचरे से छुटकारा पाने के सर्वोत्तम समाधानों में से एक है____

Que: One of the best solutions to get rid of non-biodegradable waste is_____.

- A. Burning**
- B. Dumping**
- C. Burying**
- D. Recycling**

प्रश्न: गैर-बायोडिग्रेडेबल कचरे से छुटकारा पाने के सर्वोत्तम समाधानों में से एक है____

Que: One of the best solutions to get rid of non-biodegradable waste is_____.

- A. Burning**
- B. Dumping**
- C. Burying**
- D. Recycling**

प्रश्न: लेड स्टोरेज सेल में प्रयुक्त होने वाला अम्ल है -

Que: The acid used in the Lead storage cell is -

- A. Phosphoric acid**
- B. Hydrochloric acid**
- C. Nitric Acid**
- D. Sulphuric acid**



प्रश्न: लेड स्टोरेज सेल में प्रयुक्त होने वाला अम्ल है -

Que: The acid used in the Lead storage cell is -

- A. Phosphoric acid**
- B. Hydrochloric acid**
- C. Nitric Acid**
- D. Sulphuric acid**



प्रश्न: निम्नलिखित में से कौन कृत्रिम पारिस्थितिकी तंत्र है?

Que: Which of the following is an artificial ecosystem?

- A. Aquarium**
- B. Zoo**
- C. Sanctuary**
- D. National Park**

प्रश्न: निम्नलिखित में से कौन कृत्रिम पारिस्थितिकी तंत्र है?

Que: Which of the following is an artificial ecosystem?

- A. Aquarium**
- B. Zoo**
- C. Sanctuary**
- D. National Park**

प्रश्न: बॉक्साइट _____ का एक अयस्क है।

Que: Formic acid is produced by_____.

- A. Red ants**
- B. Cockroaches**
- C. Snakes**
- D. Mosquitoes**

प्रश्न: बॉक्साइट _____ का एक अयस्क है।

Que: Formic acid is produced by_____.

- A. Red ants**
- B. Cockroaches**
- C. Snakes**
- D. Mosquitoes**

प्रश्न: पीएच स्केल _____ से होता है।

Que: pH scale ranges from ____ .

A. 1 to 14

B. 1 to 7

C. 0 to 14

D. 0 to 7

प्रश्न: पीएच स्केल _____ से होता है।

Que: pH scale ranges from ____ .

A. 1 to 14

B. 1 to 7

C. 0 to 14

D. 0 to 7

प्रश्न: टार्टरिक अम्ल _____ में नहीं पाया जाता है।

Que: Tartaric Acid is not found in ____.

- A. Tamarind**
- B. Grapes**
- C. Unripened mangoes**
- D. Spinach**

प्रश्न: टार्टरिक अम्ल _____ में नहीं पाया जाता है।

Que: Tartaric Acid is not found in _____.

- A. Tamarind**
- B. Grapes**
- C. Unripened mangoes**
- D. Spinach**

प्रश्न: पर्यावरण के अनुकूल के रूप में निम्नलिखित तीन R में से कौन सा माना जाता है ?

Que: Which of the following three R's are regarded as environment friendly?

- A.** Reduce - Reuse - Recycle
- B.** Reduce - Reuse - Reutilize
- C.** Recollect - Reuse - Reutilize
- D.** Reduce - Renew - Reutilize

प्रश्न: पर्यावरण के अनुकूल के रूप में निम्नलिखित तीन R में से कौन सा माना जाता है ?

Que: Which of the following three R's are regarded as environment friendly?

- A. Reduce - Reuse - Recycle**
- B. Reduce - Reuse - Reutilize**
- C. Recollect - Reuse - Reutilize**
- D. Reduce - Renew - Reutilize**

प्रश्न: ऊर्जा हानि के कारण सिग्नल की शक्ति में कमी _____ कहा जाता है।

Que: Water is not vaporized if

A. Temperature is 0°C

B. Humidity is 0%

C. Humidity is 100%

D. Temperature is 100°C

प्रश्न: ऊर्जा हानि के कारण सिग्नल की शक्ति में कमी _____ कहा जाता है।

Que: Water is not vaporized if

A. Temperature is 0°C

B. Humidity is 0%

C. Humidity is 100%

D. Temperature is 100°C

प्रश्न: खाना बनाते समय एक चुटकी नमक डालकर सब्जी कम समय में पक जाते हैं क्योंकि.

Que: Vegetables are cooked in lesser time by adding a pinch of salt while cooking because.

- A. Boiling point of water increases**
- B. Latent heat of vaporization of water decreases**
- C. Latent heat of vaporization of water increases**
- D. Boiling point of water decreases**

Que: If the velocity of a body is doubled, its momentum _____

प्रश्न: यदि निकाय का वेग दोगुना हो जाता है तो इसका संवेग _____।

- A. remains same**
- B. doubles**
- C. becomes half**
- D. becomes 4 times**

- A. समान रहता है**
- B. दोगुना हो जाता है**
- C. आधा हो जाता है**
- D. 4 गुना हो जाता है**

Que: If the velocity of a body is doubled, its momentum _____

प्रश्न: यदि निकाय का वेग दोगुना हो जाता है तो इसका संवेग _____।

- A. remains same**
- B. doubles**
- C. becomes half**
- D. becomes 4 times**

- A. समान रहता है**
- B. दोगुना हो जाता है**
- C. आधा हो जाता है**
- D. 4 गुना हो जाता है**

Que: A plant bearing both male and female flowers on the same specimen plant is called

प्रश्न: एक ही नमूने के पौधे पर नर और मादा दोनों फूलों वाले पौधे को क्या कहा जाता है?

- A. Bisexual**
- B. Dioecious**
- C. Monoecious**
- D. Monogamous**

- A. उभयलिंगी**
- B. डायोसियस**
- C. मोनोइसियस**
- D. मोनोगैमस**

Que: A plant bearing both male and female flowers on the same specimen plant is called

प्रश्न: एक ही नमूने के पौधे पर नर और मादा दोनों फूलों वाले पौधे को क्या कहा जाता है?

- A. Bisexual**
- B. Dioecious**
- C. Monoecious**
- D. Monogamous**

- A. उभयलिंगी**
- B. डायोसियस**
- C. मोनोइसियस**
- D. मोनोगैमस**

Que: The female sex organs in a flower is the _____.

प्रश्न: मादा फूलों का प्रजनन अंग _____ है।

- A. Zoospores**
- B. Stamen**
- C. Pistil**
- D. Chlorophyceae**

- A. ज़ोस्पॉरेस**
- B. पुंकेसर**
- C. पिस्टिल**
- D. क्लोरोफाइसी**



Que: The female sex organs in a flower is the _____.

प्रश्न: मादा फूलों का प्रजनन अंग _____ है।

- A. Zoospores**
- B. Stamen**
- C. Pistil**
- D. Chlorophyceae**

- A. ज़ोस्पॉरेस**
- B. पुंकेसर**
- C. पिस्टिल**
- D. क्लोरोफाइसी**

प्रश्न: खाना बनाते समय एक चुटकी नमक डालकर सब्जी कम समय में पक जाते हैं क्योंकि.

Que: Vegetables are cooked in lesser time by adding a pinch of salt while cooking because.

- A. Boiling point of water increases**
- B. Latent heat of vaporization of water decreases**
- C. Latent heat of vaporization of water increases**
- D. Boiling point of water decreases**

Que: What is full form of BOD?

प्रश्न: बीओडी का फुल फॉर्म क्या होता है?

- A. Biological Oxygen Deficit**
- B. Biological Oxygen Difference**
- C. Biological Oxygen Demand**
- D. Biological Oxygen Distribution**

Que: What is full form of BOD?

प्रश्न: बीओडी का फुल फॉर्म क्या होता है?

- A. Biological Oxygen Deficit**
- B. Biological Oxygen Difference**
- C. Biological Oxygen Demand**
- D. Biological Oxygen Distribution**

Que: The composition of aqua-regia is _____.

प्रश्न: अम्ल-राज का संघटन _____ है।

- A. Dil.HCl:Conc.HNO₃ = 3:1**
- B. Conc.HCl:Dil.HNO₃ = 3:1**
- C. Conc.HCl:Conc.HNO₃ = 3:1**
- D. Dil.HCl:Dil.HNO₃ = 3:1**

Que: The composition of aqua-regia is _____.

प्रश्न: अम्ल-राज का संघटन _____ है।

- A. Dil.HCl:Conc.HNO₃ = 3:1**
- B. Conc.HCl:Dil.HNO₃ = 3:1**
- C. Conc.HCl:Conc.HNO₃ = 3:1**
- D. Dil.HCl:Dil.HNO₃ = 3:1**

Que: Outside the nucleus, DNA is found in-

प्रश्न : केन्द्रक के बाहर DNA पाया जाता है-

- A. Golgi bodies**
- B. Mitochondria**
- C. Ribosome**
- D. Endoplasmic reticulum**

Que: Outside the nucleus, DNA is found in-

प्रश्न : केन्द्रक के बाहर DNA पाया जाता है-

- A. Golgi bodies**
- B. Mitochondria**
- C. Ribosome**
- D. Endoplasmic reticulum**

प्रश्न: कोशिका के आत्मघाती थैले हैं-

Que: The suicidal bags of the cell are-

- A. Lysosomes**
- B. Ribosomes**
- C. Dictyosomes**
- D. Phagosomes**

प्रश्न: कोशिका के आत्मघाती थैले हैं-

Que: The suicidal bags of the cell are-

- A. Lysosomes**
- B. Ribosomes**
- C. Dictyosomes**
- D. Phagosomes**

प्रश्न: कौन सा जानवर सबसे बड़ा बच्चा पैदा करता है?

Que: Which animal produces the biggest baby?

- A. Camel**
- B. Lion**
- C. Elephant**
- D. Blue whale**

प्रश्न: कौन सा जानवर सबसे बड़ा बच्चा पैदा करता है?

Que: Which animal produces the biggest baby?

- A. Camel**
- B. Lion**
- C. Elephant**
- D. Blue whale**

प्रश्न: सभी प्रोटोजोआ रोग हैं सिवाय-

Que: All are protozoan diseases except-

- A. Elephantiasis**
- B. Oriental sores**
- C. Sleeping sickness**
- D. kala-azar**

प्रश्न: सभी प्रोटोजोआ रोग हैं सिवाय-

Que: All are protozoan diseases except-

- A. Elephantiasis**
- B. Oriental sores**
- C. Sleeping sickness**
- D. kala-azar**

प्रश्न: छड़ के आकार के जीवाणु कहलाते हैं

Que: Rod-shaped bacteria are called

- A. Bacillus**
- B. Spirillum**
- C. Coccus**
- D. Coma**

प्रश्न: छड़ के आकार के जीवाणु कहलाते हैं

Que: Rod-shaped bacteria are called

- A. Bacillus**
- B. Spirillum**
- C. Coccus**
- D. Coma**

प्रश्न: बेकरी ब्रेड बनाने में यीस्ट का उपयोग करते हैं क्योंकि यह

Que: Bakeries use yeast in breadmaking because it

- A. Makes the bread hard**
- B. Makes the bread soft and spongy**
- C. Enhances the food values**
- D. Keeps the bread fresh**

प्रश्न: बेकरी ब्रेड बनाने में यीस्ट का उपयोग करते हैं क्योंकि यह

Que: Bakeries use yeast in breadmaking because it

- A. Makes the bread hard**
- B. Makes the bread soft and spongy**
- C. Enhances the food values**
- D. Keeps the bread fresh**

प्रश्न: वह जानवर जो ध्वनि को अपनी 'आंख' के रूप में प्रयोग करता है-

Que: The animal which uses sounds as its 'Eyes' is-

A. Dog

B. Cat

C. Snake

D. Bat

प्रश्न: वह जानवर जो ध्वनि को अपनी 'आंख' के रूप में प्रयोग करता है-

Que: The animal which uses sounds as its 'Eyes' is-

A. Dog

B. Cat

C. Snake

D. Bat

प्रश्न: पौधों की जड़ के बाल उत्पन्न होते हैं

Que: Root hairs arise from

- A. Cortex**
- B. Pericycle**
- C. Epidermis**
- D. Endodermis**

प्रश्न: पौधों की जड़ के बाल उत्पन्न होते हैं

Que: Root hairs arise from

- A. Cortex**
- B. Pericycle**
- C. Epidermis**
- D. Endodermis**

प्रश्न: गेहूं एक _____ है।

Que: Wheat is a _____.

- A. Creeper**
- B. Herb**
- C. Shrub**
- D. Tree**

प्रश्न: गेहूं एक _____ है।

Que: Wheat is a _____.

A. Creeper

B. Herb

C. Shrub

D. Tree

प्रश्न: रिकेट्स विटामिन-डी की कमी से होने वाला रोग है।

यह किस भाग में प्रभावित करता है-

Que: Rickets is the deficiency disease of vitamin-D.

It affects in the part of-

- A. Skin**
- B. Hair**
- C. Bone**
- D. Blood**

प्रश्न: रिकेट्स विटामिन-डी की कमी से होने वाला रोग है।

यह किस भाग में प्रभावित करता है-

Que: Rickets is the deficiency disease of vitamin-D.

It affects in the part of-

- A. Skin**
- B. Hair**
- C. Bone**
- D. Blood**

प्रश्न: शरीर में कार्बोहाइड्रेट का संचय होता है

Que: Carbohydrate is stored in the body as

- A. Glucose**
- B. Starch**
- C. Glycogen**
- D. Sucrose**

प्रश्न: शरीर में कार्बोहाइड्रेट का संचय होता है

Que: Carbohydrate is stored in the body as

- A. Glucose**
- B. Starch**
- C. Glycogen**
- D. Sucrose**

प्रश्न: एक बीज की अनुपस्थिति में अंकुरित हो सकता है

Que: A seed can germinate in the absence of

- A. Adequate light**
- B. Supply of oxygen**
- C. Suitable moisture**
- D. Suitable temperature**

प्रश्न: एक बीज की अनुपस्थिति में अंकुरित हो सकता है

Que: A seed can germinate in the absence of

- A. Adequate light**
- B. Supply of oxygen**
- C. Suitable moisture**
- D. Suitable temperature**

प्रश्न: 'कीटभक्षी पौधे' के लिए कीटों को फँसाते हैं

Que: 'Insectivores plant' trap insects for

- A. Nitrogen**
- B. Fats**
- C. Vitamins**
- D. Carbohydrates**

प्रश्न: 'कीटभक्षी पौधे' के लिए कीटों को फँसाते हैं

Que: 'Insectivores plant' trap insects for

- A. Nitrogen**
- B. Fats**
- C. Vitamins**
- D. Carbohydrates**

प्रश्न: 'कीटभक्षी पौधे' के लिए सुंदर को फँसाते

Que: The study of field crops is called-

- A. Pomology**
- B. Agronomy**
- C. Olericulture**
- D. Floriculture**

प्रश्न: 'कीटभक्षी पौधे' के लिए सुंदर को फँसाते

Que: The study of field crops is called-

- A. Pomology
- B. Agronomy**
- C. Olericulture
- D. Floriculture

Que: Food for the developing foetus is supplied by the-

प्रश्न: विकासशील भ्रूण के लिए भोजन की आपूर्ति किसके द्वारा की जाती है-

- A.** Uterus
- B.** Placenta
- C.** Ovary
- D.** Allantosis

Que: Food for the developing foetus is supplied by the-

प्रश्न: विकासशील भ्रूण के लिए भोजन की आपूर्ति किसके द्वारा की जाती है-

- A. Uterus
- B. Placenta**
- C. Ovary
- D. Allantosis

Que: what happens to the weight of a person when lift moves up with uniform velocity ?

प्रश्न: किसी व्यक्ति के वजन का क्या होता है जब लिफ्ट एकसमान वेग से ऊपर जाती है

- A.** Weight Increases
- B.** Weight Decreases
- C.** Weight remains same
- D.** Can't say

Que: what happens to the weight of a person when lift moves up with uniform velocity ?

प्रश्न: किसी व्यक्ति के वजन का क्या होता है जब लिफ्ट एकसमान वेग से ऊपर जाती है

- A. Weight Increases
- B. Weight Decreases
- C. **Weight remains same**
- D. Can't say

Que: What is 0.0972 to 2 significant figures?

प्रश्न: 0.0972 का 2 सार्थक अंकों तक क्या मान होगा?

A. 0.7

B. 0.9

C. 0.097

D. 0.97

Que: What is 0.0972 to 2 significant figures?

प्रश्न: 0.0972 का 2 सार्थक अंकों तक क्या मान होगा?

A. 0.7

B. 0.9

C. 0.097

D. 0.97

Que: Which of the digestive organs contains acid?

प्रश्न: किस पाचन अंग में अम्ल होता है?

- A. Stomach**
- B. Small intestine**
- C. Appendix**
- D. Colon**

Que: Which of the digestive organs contains acid?

प्रश्न: किस पाचन अंग में अम्ल होता है?

- A. Stomach**
- B. Small intestine**
- C. Appendix**
- D. Colon**

Que: The numerical ratio of displacement to distance is _____.

प्रश्न: विस्थापन का दूरी से, संख्यात्मक अनुपात _____ है।

- A. always less than 1**
- B. always greater than 1**
- C. always equal to 1**
- D. may be less than 1 or equal to one**

New Product available on Adda247 App

Adda247

BILINGUAL

Mission SSC JE 2023

Electrical Engineering 2.0

Foundation of your Success



Start Jan 16, 2023 9 AM to 11 PM

BILINGUAL

Mission SSC JE 2023

Mechanical Engineering 2.0

Foundation of your Success



Start Jan 16, 2023 9 AM to 11 PM

BILINGUAL

Mission SSC JE 2023

Civil Engineering 3.0

Foundation of your Success



Start Jan 16, 2023 9 AM to 11 PM

For 77% Discount



Use Code- Y723

THANKS FOR

Watching

Adda247

LIKE



SHARE



COMMENT



SUBSCRIBE

