

- 8 Reactance relay is:
- (A) Voltage restrained directional relay,
(B) Directional restrained overcurrent relay
(C) Directional restrained overvoltage relay
(D) Voltage restrained overcurrent relay
(E) Question not attempted
- प्रतिघात रिले है:
- (A) वोल्टेज संयमित (रेस्ट्रेनेड) दिशात्मक रिले
(B) दिशात्मक संयमित (रेस्ट्रेनेड)ओवरकरंट रिले
(C) दिशात्मक संयमित (रेस्ट्रेनेड)ओवरवोल्टेज रिले
(D) वोल्टेज संयमित (रेस्ट्रेनेड)ओवरकरंट रिले
(E) अनुत्तरित प्रश्न
- 9 Which type of C.T. is used for protection of Star-Delta transformer?
- (A) Delta-Star. (B) Star-Star
(C) Delta-Delta (D) Star-Delta
(E) Question not attempted
- स्टार-डेल्टा ट्रांसफार्मर की सुरक्षा के लिए किस प्रकार के सी.टी. का उपयोग किया जाता है?
- (A) डेल्टा-स्टार (B) स्टार-स्टार
(C) डेल्टा-डेल्टा (D) स्टार-डेल्टा
(E) अनुत्तरित प्रश्न
- 10 Frame leakage protection is used for the protection of:
- (A) Transformer
(B) Transmission line
(C) Synchronous generator.
(D) Bus bar
(E) Question not attempted
- फ्रेम लीकेज प्रोटेक्शन का उपयोग निम्न के संरक्षण के लिए किया जाता है:
- (A) ट्रांसफार्मर
(B) ट्रांसमिशन लाइन
(C) सिंक्रोनस जनरेटर
(D) बस बार
(E) अनुत्तरित प्रश्न
- 11 The glory of which folk deity is told through a scroll called "Phad" ?
- (A) Tejaji (B) Ramdevji
(C) Gogaji (D) Pabuji
(E) Question not attempted
- "फड" नामक पुस्तक के माध्यम से किस लोक देवता की महिमा बताई गई है?
- (A) तेजाजी (B) रामदेवजी,
(C) गोगाजी (D) पाबूजी,
(E) अनुत्तरित प्रश्न

- 12 Which one of the following is not a famous handicraft work from Rajasthan ?
- Choose the most appropriate option from below:
- (A) Blue Glazed Pottery
(B) Thewa Gold Leaf Work
(C) Dolls of Krishnanagar
(D) Bhandhani
(E) Question not attempted
- निम्नलिखित में से कौन-सा राजस्थान का प्रसिद्ध हस्तकिल्प कार्य नहीं है?
- निम्न में से सबसे उपयुक्त विकल्प चुनें:
- (A) नीली चमकीली मिट्टी के बर्तन,
(B) थेवा गोल्ड लीफ वर्क
(C) कृष्णनगर की गुड़ियाएँ
(D) बांधनी
(E) अनुत्तरित प्रश्न
- 13 Historical tradition of Rajasthani Literature is divided into four 'Period' .Arrange them chronologically according to 'trend'.
- a. Period representing diverse tendencies and rise of new genre.
b. Veergatha Period
c. Shringar, Riti and Niti Period
d. Bhakti Period
- राजस्थानी साहित्य की ऐतिहासिक परंपरा चार कालखंडों में विभाजित है। इन्हें कालक्रमानुसार प्रवृत्ति के अनुसार व्यवस्थित करें।
- a. विविध प्रवृत्तियों और नई विधाओं के उदय को दर्शाता कालखंड।
b. वीरगाथा काल
c. श्रृंगार, रीति और नीति काल
d. भक्ति काल
- Choose the most appropriate option from below:
- निम्न में से सबसे उपयुक्त विकल्प चुनें:
- (A) c, d, a, b (B) a, b, c, d
(C) d, a, b, c (D) b, d, c, a
(E) Question not attempted / अनुत्तरित प्रश्न

21 In a system, the damping coefficient is $\epsilon = -1$.
The system response is -

- (A) Oscillation with increasing magnitude.
- (B) Undamped
- (C) Underdamped
- (D) Critically damped
- (E) Question not attempted

एक सिस्टम में, अवमंदन गुणांक $\epsilon = -1$ है। सिस्टम प्रतिक्रिया है -

- (A) बढ़ते परिमाण के साथ दोलन
- (B) अवमंदित नहीं
- (C) कम अवमंदित
- (D) गंभीर रूप से अवमंदित
- (E) अनुत्तरित प्रश्न

22 Following table indicates the sign of elements in first column of Routh array.

Row No.	1	2	3	4	5
Sign	(+)	(+)	(-)	(+)	(-)

Choose the correct statement:

- (A) The system has two poles in right half and three pole in left half s-plane.
- (B) The system has two poles in right half s-plane.
- (C) The system has two poles in left half s-plane.
- (D) The system has three poles in right half s-plane.
- (E) Question not attempted

निम्न तालिका रूथ सारणी (Array) के पहले कॉलम में तत्वों के चिह्न को दर्शाती है।

पंक्ति क्रमांक	1	2	3	4	5
चिह्न	(+)	(+)	(-)	(+)	(-)

सही कथन चुनें:

- (A) सिस्टम के दाएं आधे में दो ध्रुव और बाएं आधे s-प्लेन में तीन ध्रुव हैं।
- (B) सिस्टम के दाएं आधे s-प्लेन में दो ध्रुव हैं।
- (C) सिस्टम के बाएं आधे s-प्लेन में दो ध्रुव हैं।
- (D) सिस्टम के दाएं आधे s-प्लेन में तीन ध्रुव हैं।
- (E) अनुत्तरित प्रश्न

23 The transfer function of a system is given by किसी सिस्टम का ट्रांसफर फंक्शन निम्न प्रकार दिया जाता है:

$$G(s) = \frac{10s + 4}{(s + 1)(s^2 + 4s + 5)}$$

The steady-state value of step response will be: चरण प्रतिक्रिया का स्थिर-अवस्था मान होगा:

- (A) 5
- (B) 4/5
- (C) 5/4
- (D) 4
- (E) Question not attempted / अनुत्तरित प्रश्न

24 Where do women wear 'Kardhani' ?

- (A) On the head
 - (B) Around the neck
 - (C) Around the waist
 - (D) In the ears
 - (E) Question not attempted
- महिलाएँ 'करधनी' कहाँ पहनती हैं?
- (A) सिर पर
 - (B) गले में
 - (C) कमर में
 - (D) कानों में
 - (E) अनुत्तरित प्रश्न

25 Which of the following world Heritage sites is from Rajasthan?

- (A) Humayun's Tomb
 - (B) Gagron Fort
 - (C) Dholavira City
 - (D) Sun Temple
 - (E) Question not attempted
- निम्नलिखित में से कौन सा विश्व धरोहर स्थल राजस्थान से है?
- (A) हुमायूँ का मकबरा
 - (B) गागरन किला
 - (C) धोलावीरा शहर
 - (D) सूर्य मंदिर
 - (E) अनुत्तरित प्रश्न

26 Which temple is dedicated to Lord Shiva are described as shining like red ruby and are located 35 kms away from a town in the Thar desert ?

- (A) Ganga mandir
 - (B) Rani Bhatiyani Temple
 - (C) Temples of Kiradu
 - (D) Ramgarh Bhand Devra Temple
 - (E) Question not attempted
- भगवान शिव को समर्पित कौन सा मंदिर लाल माणिक की तरह चमकता हुआ बताया गया है और थार रेगिस्तान में एक शहर से 35 किलोमीटर दूर स्थित है?
- (A) गंगा मंदिर
 - (B) रानी भटियानी मंदिर
 - (C) किराडू के मंदिर
 - (D) रामगाढ़ भांड देवरा मंदिर
 - (E) अनुत्तरित प्रश्न

27 Which great hero's character has been described in these lines, "Pag Pag bhanya pahar, Dhra chhod rakhyo dharam// Maharana Mewar, Hridai Basya Hind re "?

- (A) Pathan Behlol Khan
(B) Maharana Uday Singh
(C) Man Singh
(D) Maharana Pratap
(E) Question not attempted

पग पग भय्य पहर, धरा छोड़ रख्यो धरम //महाराणा मेवाड़, हृदय बस्य हिन्द रे" इन पंक्तियों में किस महान वीर के चरित्र का वर्णन किया गया है?

- (A) पठान बहलोल खां
(B) महाराणा उदय सिंह
(C) मानसिंह
(D) महाराणा प्रताप.
(E) अनुत्तरित प्रश्न

28 Which of the following fort was built by traders Bhainsa Shah and Roda Charan to protect their Carvan from the mountain bandits in Chittorgarh? Choose the most-appropriate answer from the options given below.

- (A) Jaigarh Fort
(B) Bhainsrorgarh Fort
(C) Chittor Fort
(D) Churu Fort
(E) Question not attempted

निम्नलिखित में से कौन सा किला चित्तौड़गढ़ में पहाड़ी डाकूओं से अपने कारवां की रक्षा के लिए व्यापारियों भैंसा शाह और रोड़ाचरण द्वारा बनाया गया था?

नीचे दिए गए विकल्पों में से सबसे उपयुक्त उत्तर चुनें

- (A) जयगढ़ किला
(B) भैंसरोगढ़ किला.
(C) चित्तौड़ किला
(D) चूरू किला
(E) अनुत्तरित प्रश्न

29 Which fort has been mentioned in the inscriptions as 'Suvarnagiri'?

- (A) Jaigarh Fort (B) Jalore Fort
(C) Jaisalmer Fort (D) Gagron Fort
(E) Question not attempted

शिलालेखों में किस किले का उल्लेख 'सुवर्णगिरि' के नाम से किया गया है?

- (A) जयगढ़ किला (B) जालौर किला
(C) जैसलमेर किला. (D) गागरोन किला
(E) अनुत्तरित प्रश्न

30 Given below are two statements:

Statement I: In case of 3-phase Induction motor, stator and rotor fields are stationary with respect to each other at all possible rotor speeds.

Statement II: Maximum torque is proportional to the supply voltage in case of 3 phase induction motors.

In the light of the above statements, choose the correct answer from the options given below

- (A) Statement I is false but statement II is true
(B) Both Statement I and Statement II are true
(C) Both Statement I and Statement II are false
(D) Statement I is true and Statement II is false
(E) Question not attempted

नीचे दो कथन दिए गए हैं:

कथन I: 3-फेज इंडक्शन मोटर के मामले में, स्टेटर और रोटर क्षेत्र सभी संभावित रोटर गति पर एक दूसरे के संबंध में स्थिर होते हैं

कथन II: 3 फेज इंडक्शन मोटर के मामले में अधिकतम टॉर्क आपूर्ति वोल्टेज के समानुपाती होता है।

उपरोक्त कथनों के आलोक में, नीचे दिए गए विकल्पों में से सही उत्तर चुनें

- (A) कथन I असत्य है लेकिन कथन II सत्य है
(B) कथन I और कथन II दोनों सत्य हैं
(C) कथन I और कथन II दोनों असत्य हैं
(D) कथन I सत्य है और कथन II असत्य है
(E) अनुत्तरित प्रश्न

Page No. 23 to 45 : ELECTRICAL DEGREE

38 Laplace transform of $\frac{e^{-at} - e^{-bt}}{b-a}$ is:

$\frac{e^{-at} - e^{-bt}}{b-a}$ का लाप्लास रूपांतरण है:

(A) $\frac{1}{(s+a)(s+b)}$ (B) $\frac{1}{(s+a)(s-b)}$

(C) $\frac{1}{(s-a)(s-b)}$ (D) $\frac{1}{(s-a)(s+b)}$

(E) Question not attempted / अनुत्तरित प्रश्न

39 How many Indian states share their border with Rajasthan?

कितने भारतीय राज्य राजस्थान के साथ अपनी सीमा साझा करते हैं?

(A) 5 (B) 1

(C) 2 (D) 4

(E) Question not attempted / अनुत्तरित प्रश्न

40 Aravalli ranges, a well known feature of Rajasthan, runs in a _____ direction.

Choose the most appropriate answer from the options given below.

(A) South-East to South-West

(B) North-West to North-East

(C) South-West to South-East

(D) North-East to South-West

(E) Question not attempted

अरावली पर्वतमाला, राजस्थान की एक प्रसिद्ध विशेषता है, जो _____ दिशा में चलती है।

नीचे दिए गए विकल्पों में से सबसे उपयुक्त उत्तर चुनें।

(A) दक्षिण-पूर्व से दक्षिण-पश्चिम

(B) उत्तर-पश्चिम से उत्तर-पूर्व

(C) दक्षिण-पश्चिम से दक्षिण-पूर्व

(D) उत्तर-पूर्व से दक्षिण-पश्चिम

(E) अनुत्तरित प्रश्न

41 The _____ river falls into the Gulf of Kutch (Kachchh) and, the _____ river falls into the Gulf of Khambhat on way to falling into the Arabian sea.

Choose the most appropriate answer from the options given below:

(A) Luni and Mahi

(B) Banas and Chambal

(C) Jhakam and Banas

(D) Luni and Tapi

(E) Question not attempted

_____ नदी कच्छ की खाड़ी में गिरती है, और _____ नदी अरब सागर में गिरने के रास्ते में, खंभात की खाड़ी में गिरती है।

नीचे दिए गए विकल्पों में से सबसे उपयुक्त उत्तर चुनें।

(A) लूनी और माही,

(B) बनास और चंबल

(C) जाखम और बनास

(D) लूनी और तापी

(E) अनुत्तरित प्रश्न

42 Which of the following factor does not determine the climate of Rajasthan? (Choose the most appropriate option from below)

(A) Land structure

(B) Latitudinal position

(C) Distance from the sea

(D) Longitudinal position

(E) Question not attempted

निम्नलिखित में से कौन सा कारक राजस्थान की जलवायु को निर्धारित नहीं करता? (निम्न में से सबसे उपयुक्त विकल्प चुनें)

(A) भूमि संरचना:

(B) अक्षांशीय स्थिति

(C) समुद्र से दूरी

(D) देशांतरिय स्थिति

(E) अनुत्तरित प्रश्न

43 Which of the following is not a three tier Panchayati Raj system institution in Rajasthan?

- (A) Zila Samities
(B) Gram Panchayat
(C) Panchayat Samities
(D) Zila Parishads
(E) Question not attempted

निम्नलिखित में से राजस्थान में कौन सी संस्था त्रिस्तरीय पंचायती राज व्यवस्था नहीं है?

- (A) जिला समितियां
(B) ग्राम पंचायत
(C) पंचायत समितियां
(D) जिला परिषदें
(E) अनुत्तरित प्रश्न

44 The 74th Constitutional Amendment empowered Urban Local Bodies (ULBs) to perform how many functions listed in the 12th schedule?

74^{वें} संविधान संशोधन ने शहरी स्थानीय निकायों (ULB) को 12^{वीं} अनुसूची में सूचीबद्ध कितने कार्य करने का अधिकार दिया?

- (A) 15 (B) 25
(C) 24 (D) 18
(E) Question not attempted / अनुत्तरित प्रश्न

45 The Lokayukta is appointed by -

- (A) The Leader of Opposition
(B) The Chief Minister
(C) The Governor
(D) The Chief Justice of the State High Court
(E) Question not attempted

लोकायुक्त की नियुक्ति निम्नलिखित द्वारा की जाती है:

- (A) विपक्ष का नेता
(B) मुख्यमंत्री
(C) राज्यपाल
(D) राज्य उच्च न्यायालय के मुख्य न्यायाधीश
(E) अनुत्तरित प्रश्न

46 When a line to ground fault occurs, the current in a faulted phase is 100 A. The zero sequence current in this case will be -

- (A) 100 A (B) Zero
(C) 33.3 A (D) 66.6 A
(E) Question not attempted

जब लाइन से ग्राउंड फॉल्ट होता है, तो फॉल्टेड फेज में करंट 100 A होता है। इस मामले में शून्य अनुक्रम करंट होगा -

- (A) 100 A (B) शून्य
(C) 33.3 A (D) 66.6 A
(E) अनुत्तरित प्रश्न

47 A power system is designed for 50Hz supply. The corona loss in this system is 0.5 kW/phase/km. Now, this system is operating at 60 Hz frequency. What will be the new corona loss at 60 Hz?

एक पावर सिस्टम 50Hz सप्लाय के लिए डिजाइन किया गया है। इस सिस्टम में कोरोना लॉस 0.5 kW/phase/km है अब, यह सिस्टम 60 Hz फ्रीक्वेंसी पर काम कर रहा है। 60 Hz पर नया कोरोना लॉस क्या होगा?

- (A) 0.416 kW/phase/km,
(B) 0.5 kW/phase/km
(C) 0.566 kW/phase/km
(D) 0.60 kW/phase/km
(E) Question not attempted / अनुत्तरित प्रश्न

48 In a nuclear reactor, chain reaction is controlled by introducing

- (A) Brass Rods (B) Steel Rods
(C) Cadmium Rods (D) Iron Rods
(E) Question not attempted

न्यूक्लियर रिएक्टर में, श्रृंखला अभिक्रिया को नियंत्रित करने के लिए निम्न चीजें डाली जाती हैं

- (A) पीतल की छड़ें (B) स्टील की छड़ें
(C) कैडमियम की छड़ें (D) लोहे की छड़ें
(E) अनुत्तरित प्रश्न

49 In LVDT, as the core is moved in one direction from the null position, the difference of two secondary voltages will

- (A) Increase and 180° out of phase with source voltage.
(B) Decrease and in-phase with source voltage
(C) Increase and in-phase with source voltage
(D) Decrease and 180° out of phase with source voltage
(E) Question not attempted

LVDT में, जैसे ही कोर को शून्य स्थिति से एक दिशा में ले जाया जाता है, दो द्वितीयक वोल्टेज का अंतर

- (A) स्रोत वोल्टेज के साथ बढ़ेगा और 180° फेज से बाहर होगा
(B) स्रोत वोल्टेज के साथ घटेगा और फेज में होगा
(C) स्रोत वोल्टेज के साथ बढ़ेगा और फेज में होगा
(D) स्रोत वोल्टेज के साथ घटेगा और 180° फेज से बाहर होगा
(E) अनुत्तरित प्रश्न

59 Which of the following statement is correct about laterite soil in Rajasthan?

Choose the most appropriate answer from the options given below:

- (A) It contains enough quantity of nitrogen.
- (B) It is formed by the crystalline and metamorphic rocks.
- (C) It is found in western desert region of Rajasthan.
- (D) It looks black due to presence of iron.
- (E) Question not attempted

राजस्थान में लैटेराइट मिट्टी के बारे में निम्नलिखित में से कौन सा कथन सही है?

नीचे दिए गए विकल्पों में से सबसे उपयुक्त उत्तर चुनें:

- (A) इसमें नाइट्रोजन की पर्याप्त मात्रा होती है।
- (B) यह क्रिस्टलीय और कायांतरित चट्टानों से बनती है।
- (C) यह राजस्थान के पश्चिमी रेगिस्तानी क्षेत्र में पाई जाती है।
- (D) यह लोहे की उपस्थिति के कारण काली दिखती है।
- (E) अनुत्तरित प्रश्न

60 In Rajasthan, mixed Autumn Forests and Dhokra Forests are part of :

Choose the most appropriate answer from the options given below.

- (A) Evergreen Forests
- (B) Subtropical Hill Forests
- (C) Tropical/Dry Deciduous forests
- (D) Tropical Thorn Forests
- (E) Question not attempted

राजस्थान में मिश्रित शरद ऋतु वन और ढोकरा वन किसका हिस्सा हैं?

नीचे दिए गए विकल्पों में से सबसे उपयुक्त उत्तर चुनें।

- (A) सदाबहार वन
- (B) उपोष्णकटिबंधीय पहाड़ी वन
- (C) उष्णकटिबंधीय/शुष्क पर्णपाती वन
- (D) उष्णकटिबंधीय कांटेदार वन
- (E) अनुत्तरित प्रश्न

- (D) कथन I सत्य है लोकेन कथन II असत्य है
(E) अनुत्तरित प्रश्न

4 Name the 'Hero of Haifa'. (Choose the most appropriate option from below)

- (A) Hari Singh
(B) Major Dalpat Singh
(C) Major Shaitan Singh
(D) Brigadier Sawai Bhawanisingh
(E) Question not attempted

'हाइफा के हीरो' का नाम बताइए। (निम्न में से सबसे उपयुक्त विकल्प चुनें)

- (A) हरि सिंह
(B) मेजर दलपत सिंह
(C) मेजर शैतान सिंह,
(D) ब्रिगेडियर सवाई भवानी सिंह
(E) अनुत्तरित प्रश्न

[Contd...

No. 23 10 45 . ELECTRICAL DEGREE

Which of the following is not a part of Braj region of Rajasthan? (Choose appropriate option from below)

- (A) Bharatpur
- (B) Bundi
- (C) Sawai Madhopur
- (D) Karauli
- (E) Question not attempted

निम्नलिखित में से कौन राजस्थान के ऐतिहासिक ब्रज हिस्सा नहीं है? (निम्न में से सबसे उपयुक्त विकल्प

- (A) भरतपुर
- (B) बूंदी.
- (C) सवाई माधोपुर
- (D) करौली
- (E) अनुत्तरित प्रश्न

70 An electric circuit with 11 branches and 8 nodes will have _____.

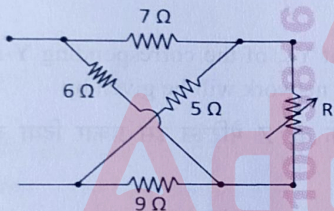
- (A) 10 loop equation
- (B) 4 loop equation
- (C) 3 loop equation
- (D) 7 loop equation.
- (E) Question not attempted

11 शाखाओं और 8 नोड्स वाले एक विद्युत परिपथ में _____ होगा।

- (A) 10 लूप समीकरण (B) 4 लूप समीकरण
- (C) 3 लूप समीकरण (D) 7 लूप समीकरण
- (E) अनुत्तरित प्रश्न

71 In the given lattice network, find the value of 'R' for the maximum power transfer to the load :

दिए गए जाली (लैटिस) नेटवर्क में, लोड को अधिकतम शक्ति हस्तांतरण के लिए 'R' का मान ज्ञात करें -



- (A) 9 Ω (B) 5 Ω
- (C) 6.5 Ω (D) 8 Ω
- (E) Question not attempted / अनुत्तरित प्रश्न

72 In 15th century, Paliwal Brahmins of Jaisalmer used technical knowledge to construct water management resources called, _____

- (A) Beri (B) Khadin
- (C) Jhalar (D) Tanka
- (E) Question not attempted

15वीं शताब्दी में जैसलमेर के पालीवाल ब्राह्मणों ने तकनीकी ज्ञान का उपयोग कर जल प्रबंधन संसाधनों का निर्माण किया, जिन्हें _____ कहा जाता है।

- (A) बेरी (B) खडीन.
- (C) झालर (D) टांका
- (E) अनुत्तरित प्रश्न

73 Which of the following National Highway passes through the Rajasthan?

- (A) National Highway No. 4
- (B) National Highway No. 315
- (C) National Highway No. 11
- (D) National Highway No. 2
- (E) Question not attempted

निम्नलिखित में से कौन सा राष्ट्रीय राजमार्ग राजस्थान से होकर गुजरता है?

- (A) राष्ट्रीय राजमार्ग संख्या 4.
- (B) राष्ट्रीय राजमार्ग संख्या 315
- (C) राष्ट्रीय राजमार्ग संख्या 11
- (D) राष्ट्रीय राजमार्ग संख्या 2
- (E) अनुत्तरित प्रश्न

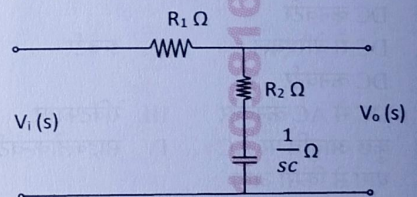
74 Udaipur is mainly known for the production establishment of:

- (A) Zinc Smelter (B) Copper Plant
- (C) Granite (D) Silver
- (E) Question not attempted

उदयपुर मुख्य रूप से निम्नलिखित के उत्पादन स्थापना के लिए जाना जाता है:

- (A) जिंक स्मेल्टर. (B) तांबा संयंत्र.
- (C) ग्रेनाइट (D) चांदी
- (E) अनुत्तरित प्रश्न

75 The transfer function for the given circuit is: नीचे दिए गए आरेख के लिए स्थानांतरण फंक्शन है:



(A) $\frac{v_o(s)}{v_i(s)} = \frac{1 + R_2}{1 + R_1 R_2 + sC}$

(B) $\frac{v_o(s)}{v_i(s)} = \frac{1 + sCR_2}{1 + sCR_2 + R_1}$

(C) $\frac{v_o(s)}{v_i(s)} = \frac{1 + sCR_2}{1 + sC(R_1 + R_2)}$

(D) $\frac{v_o(s)}{v_i(s)} = \frac{R_2 + sC}{R_1 + R_2 + sC}$

- (E) Question not attempted / अनुत्तरित प्रश्न

76 With Negative feedback, the system stability and system gain _____ respectively?

- (A) Decreases and decreases
- (B) Increases and increases
- (C) Increases and decreases,
- (D) Decreases and increases
- (E) Question not attempted

नकारात्मक फीडबैक के साथ, सिस्टम स्थिरता और सिस्टम लाभ क्रमशः

- (A) घटता है और घटता है
- (B) बढ़ता है और बढ़ता है
- (C) बढ़ता है और घटता है
- (D) घटता है और बढ़ता है
- (E) अनुत्तरित प्रश्न

77 Which of the following Wildlife Sanctuary is located in Bharatpur area of Rajasthan?

- (A) Nahargarh
- (B) Ramgarh Visdhari
- (C) Bandh Baretha
- (D) Ramsagar
- (E) Question not attempted

निम्नलिखित में से कौन सा वन्यजीव अभयारण्य राजस्थान के भरतपुर क्षेत्र में स्थित है?

- (A) नाहरगढ़
- (B) रामगढ़ विषधारी
- (C) बंद बरेठा,
- (D) रामसागर
- (E) अनुत्तरित प्रश्न

78 What is the negative impact of Indira Gandhi canal in Rajasthan?

- (A) Afforestation
- (B) Reducing the wind erosion
- (C) Waterlogging
- (D) Availability of soil moisture for long period
- (E) Question not attempted

राजस्थान में इंदिरा गांधी नहर का नकारात्मक प्रभाव क्या है?

- (A) वनरोपण
- (B) वायु अपरदन को कम करना
- (C) जलभराव
- (D) मिट्टी में लंबे समय तक नमी की उपलब्धता,
- (E) अनुत्तरित प्रश्न

79 Irrigation plays an important role in agriculture. Exploitation of underground water, non-maintenance of ancient water conservation methods and deforestation in Rajasthan have led to :

Choose the most appropriate answer from the options given below.

- (A) Scarcity of fodder
- (B) Land slide
- (C) Air pollution
- (D) Drought
- (E) Question not attempted

सिंचाई कृषि में महत्वपूर्ण भूमिका निभाती है। भूमिगत जल का दोहन, प्राचीन जल संरक्षण विधियों का अनुरक्षण न करना तथा राजस्थान में वनों की कटाई के कारण इनमें से कौन सी स्थिति उत्पन्न हुई है:

नीचे दिए गए विकल्पों में से सबसे उपयुक्त उत्तर चुनें

- (A) चारे की कमी
- (B) भूस्खलन.
- (C) वायु प्रदूषण
- (D) सूखा
- (E) अनुत्तरित प्रश्न

80 Symbol for current gain of BJT in common base configuration is:

उभयनिष्ठ आधार विन्यास में BJT के धारा लाभ का प्रतीक है:

- (A) $(\alpha - \beta)$
- (B) α
- (C) β
- (D) γ
- (E) Question not attempted / अनुत्तरित प्रश्न

81 Level shifter circuits are also known as:

- (A) Biased circuits
- (B) Clamper circuits
- (C) Clipper circuits
- (D) Transistor
- (E) Question not attempted

लेवल शिफ्टर सर्किट को इन नामों से भी जाना जाता है:

- (A) बायस्ड सर्किट
- (B) क्लैम्पर सर्किट
- (C) क्लिपर सर्किट
- (D) ट्रांजिस्टर
- (E) अनुत्तरित प्रश्न

(E) Question not attempted / अनुत्तरित प्रश्न

85 According the provisions of the Protection of Human Rights (Amendment) Act-2006, The State Human Rights Commission of Rajasthan is a multimember body consisting of:

- (A) A Chairperson and two Members
- (B) A Chairperson and five Members
- (C) A Chairperson and six Members
- (D) A Chairperson and one Member
- (E) Question not attempted

मानवाधिकार संरक्षण (संशोधन) अधिनियम-2006 के प्रावधानों के अनुसार राजस्थान का राज्य मानवाधिकार आयोग एक बहुसदस्यीय निकाय है, जिसमें शामिल हैं:

- (A) एक अध्यक्ष और दो सदस्य
- (B) एक अध्यक्ष और पांच सदस्य.
- (C) एक अध्यक्ष और छह सदस्य
- (D) एक अध्यक्ष और एक सदस्य
- (E) अनुत्तरित प्रश्न

- Page No. 23 to 40
- 86 Who among the following was appointed as chief Information Commissioner of Rajasthan on 9 July, 2024? 89
- (A) Shri Mahendra Kumar Parakh
(B) Shri Suresh Chand Gupta
(C) Shri Mohan Lal Lather
(D) Shri Teeka Ram Sharma
(E) Question not attempted
- निम्नलिखित में से राजस्थान के मुख्य सूचना आयुक्त के रूप में 9 जुलाई, 2024 को किन्हें नियुक्त किया गया था? 90
- (A) श्री महेंद्र कुमार पारख
(B) श्री सुरेश चंद गुप्ता
(C) श्री मोहन लाल लाठर.
(D) श्री टीका राम शर्मा
(E) अनुत्तरित प्रश्न
- 87 The State Election Commission (SEC) Rajasthan was constituted under which Article of the Constitution of India? 91
- राजस्थान राज्य चुनाव आयोग (SEC) का गठन भारतीय संविधान के किस अनुच्छेद के तहत किया गया था?
- (A) 243K (B) 239A
(C) 241 (D) 240
(E) Question not attempted / अनुत्तरित प्रश्न
- 88 What is the maximum time limit for marriage registration and issuance of certificate under Rajasthan Public Service Guarantee Act-2011? 91
- (A) 21 days (B) 7 days
(C) 10 days (D) 15 days
(E) Question not attempted
- राजस्थान लोक सेवा गारंटी अधिनियम-2011 के तहत विवाह पंजीकरण एवं प्रमाण पत्र जारी करने की अधिकतम समय सीमा क्या है?
- (A) 21 दिन (B) 7 दिन
(C) 10 दिन (D) 15 दिन
(E) अनुत्तरित प्रश्न
- B129 / E1 | %

101 Who was the founder of the Parmar Dynasty of Abu?

- (A) Ajayraj (B) Utpalraj
(C) Dhumraj (D) Mulraj
(E) Question not attempted

आबू के परमार वंश का संस्थापक कौन था?

- (A) अजयराज (B) उत्पलराज
(C) धूमराज (D) मूलराज,
(E) अनुत्तरित प्रश्न

102 Ashokan Bhabhru inscription, found in _____ is considered to be the most authentic document attesting Ashoka being a Buddhist.

Choose the most appropriate answer from the options given below.

- (A) Tilwara (B) Balathal
(C) Bairath (D) Baror
(E) Question not attempted

_____ में पाया गया अशोक का भब्रु शिलालेख अशोक के बौद्ध होने का सबसे प्रामाणिक दस्तावेज माना जाता है। नीचे दिए गए विकल्पों में से सबसे उपयुक्त उत्तर चुनें।

- (A) तिलवाड़ा (B) बालाथल
(C) बैराठ (D) बरोर
(E) अनुत्तरित प्रश्न

Page No. 23 to 45 : ELECTRICAL DEGREE

103 The founder of the Chauhan Dynasty of the Ranthambhore is _____.

Choose the most appropriate answer from the options given below.

- (A) Vigraharaj IV (B) Amroraj
(C) Ajayraj (D) Govindraj
(E) Question not attempted

रणथंभौर के चौहान वंश के संस्थापक _____ हैं।
नीचे दिए गए विकल्पों में से सबसे उपयुक्त उत्तर चुनें।

- (A) विग्रहराज चतुर्थ (B) अर्णोराज
(C) अजयराज (D) गोविंदराज,
(E) अनुत्तरित प्रश्न

104 Who among the following founded Mewar State Prajamandal? (Choose the most appropriate option from below)

- (A) Madan Lal Dhingra
(B) Vasudev Balwant
(C) Manikya Lal Verma
(D) Vasudeo Hari Chapkar
(E) Question not attempted

निम्नलिखित में से मेवाड़ राज्य प्रजामंडल की स्थापना किसने की? (निम्न में से सबसे उपयुक्त विकल्प चुनें)

- (A) मदन लाल ढींगरा
(B) वासुदेव बलवंत
(C) माणिक्य लाल वर्मा.
(D) वासुदेव हरि चापेकर
(E) अनुत्तरित प्रश्न

105 Which of the following not joined Greater Rajasthan in fourth stage (on 30-March-1949)?

- (A) Alwar (B) Bikaner
(C) Jaisalmer (D) Jodhpur
(E) Question not attempted

निम्नलिखित में से कौन चौथे चरण (30 मार्च 1949) में बृहद राजस्थान में शामिल नहीं हुआ?

- (A) अलवर. (B) बीकानेर
(C) जैसलमेर (D) जोधपुर
(E) अनुत्तरित प्रश्न

106 Who among the following was the first woman who was arrested during freedom movement in Rajasthan? (Choose the most appropriate option from below)

- (A) Janki Devi Bajaj
(B) Anjana Devi Chaudhary,
(C) Kaalibai
(D) Kishori Devi
(E) Question not attempted

निम्नलिखित में से राजस्थान की कौन सी प्रथम महिला थी जिन्हे स्वतंत्रता आंदोलन के दौरान गिरफ्तार किया गया? (निम्न में से सबसे उपयुक्त विकल्प चुनें)

- (A) जानकी देवी बजाज
(B) अंजना देवी चौधरी
(C) कालीबाई
(D) किशोरी देवी
(E) अनुत्तरित प्रश्न

107 Rice is grown in which of the following region of Rajasthan? (Choose the most appropriate answer from the options given below)

- (A) Jodhpur
(B) Jaisalmer
(C) Sriganganagar
(D) Bikaner
(E) Question not attempted

राजस्थान के निम्नलिखित में से किस क्षेत्र में चावल उगाया जाता है? (नीचे दिए गए विकल्पों में से सबसे उपयुक्त उत्तर चुनें)

- (A) जोधपुर
(B) जैसलमेर
(C) श्रीगंगानगर.
(D) बीकानेर
(E) अनुत्तरित प्रश्न

Page No. 23 to 45 : ELECTRICAL DEGREE

108 Which of the following region of Rajasthan is origin of Tharparkar breed of cow?

- (A) Banswara
(B) Kota
(C) Bikaner
(D) Jaisalmer
(E) Question not attempted

राजस्थान का कौन सा क्षेत्र थारपारकर नस्ल की गाय का उद्गम स्थल है?

- (A) बांसवाड़ा
(B) कोटा
(C) बीकानेर
(D) जैसलमेर
(E) अनुत्तरित प्रश्न

109 Which of the following is not beneficiary area of Indira Gandhi Canal?

- (A) Jaisalmer
(B) Barmer
(C) Kota
(D) Bikaner
(E) Question not attempted

निम्नलिखित में से कौन इंदिरा गांधी नहर का लाभार्थी क्षेत्र नहीं है?

- (A) जैसलमेर
(B) बाड़मेर
(C) कोटा
(D) बीकानेर
(E) अनुत्तरित प्रश्न

110 _____ river of Rajasthan flows for 12 months of the year. (Choose the most appropriate answer from the options given below)

- (A) Sambhar (B) Chambal
(C) Banas (D) Mahi
(E) Question not attempted

राजस्थान की कौन सी नदी वर्ष के 12 महीने बहती है? (नीचे दिए गए विकल्पों में से सबसे उपयुक्त उत्तर चुनें)

- (A) सांभर (B) चंबल
(C) बनास (D) माही
(E) अनुत्तरित प्रश्न