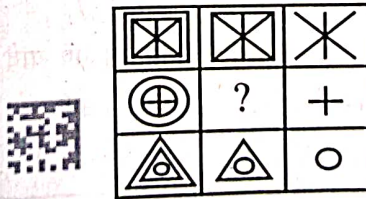


भाग - अ  
मानसिक योग्यता

- यदि एक निश्चित कूट भाषा में, 'NAME' को 'MZLD' लिखा जाता है, तो उस भाषा में 'PEON' को कैसे कूटबद्ध किया जायेगा?  
(A) ODNM (B) ODMN (C) ONDM (D) OMND
- आरती की माँ, वरुण की बहन की बेटी है। वरुण की माँ, आरती की माँ से कैसे संबन्धित है?  
(A) नानी (B) माँ (C) बेटी (D) बहन
- निम्न अंग्रेजी शब्दों को वर्णानुक्रम में व्यवस्थित करें और अन्त में आने वाले शब्द को चुनें -  
(A) Actuate (B) Accumulate (C) Acquaint (D) Achieve
- निम्नलिखित में से कौनसा दूसरों से संबंधित नहीं है?  
(A) राजस्थान (B) पंजाब (C) बिहार (D) दिल्ली
- श्रृंखला में अगली संख्या ज्ञात कीजिए -  
57, 63, 71, 81, 93, .....  
(A) 101 (B) 107 (C) 98 (D) 215
- 31 दिनों वाले एक महीने में, तीसरा गुरुवार 16 तारीख को पड़ता है। महीने का आखिरी दिन कौनसा होगा?  
(A) पांचवा शुक्रवार (B) चौथा बुधवार  
(C) चौथा शनिवार (D) पांचवा गुरुवार
- गीता, सीता से बड़ी है। शीला, गीता से बड़ी है। मालती, शीला और सीता से बड़ी है। इन सभी में सबसे बड़ी कौन है?  
(A) मालती (B) शीला (C) गीता (D) सीता
- कौनसा शब्द दूसरों से सम्बन्धित नहीं है?  
(A) इंच (Inch) (B) औंस (Ounce)  
(C) सेन्टीमीटर (Centimetre) (D) गज (Yard)
- ज्ञात कीजिये कि कौनसी उत्तर आकृति, आकृति मैट्रिक्स को पूर्ण करती है?

-आकृति मैट्रिक्स -



- (A) (B) (C) (D)

- साधारण ब्याज की गणना करें, यदि मूलधन 5000₹, ब्याज दर 18% वार्षिक तथा समयावधि 4 वर्ष है।  
(A) 3,600₹ (B) 3,200₹ (C) 2,250₹ (D) 11,111₹

11. चार वर्ष पहले, अमन और भावी की औसत आयु 18 वर्ष थी। वर्तमान में अमन, भावी और चित्रा की औसत आयु 24 वर्ष है। 8 वर्ष बाद चित्रा की आयु क्या होगी?

- (A) 30 वर्ष (B) 32 वर्ष (C) 28 वर्ष (D) 25 वर्ष

12. कथन – क्या एकल परिवार संयुक्त परिवारों से बेहतर हैं?

तर्क – (I) नहीं, संयुक्त परिवार सुरक्षा सुनिश्चित करते हैं और काम का बोझ भी कम करते हैं।

(II) हाँ, एकल परिवार अधिक स्वतंत्रता सुनिश्चित करते हैं।

- (A) केवल तर्क I मजबूत है। (B) केवल तर्क II मजबूत है।  
(C) न तो I और ना ही II मजबूत है। (D) तर्क I और II दोनों मजबूत हैं।

13. निम्न विकल्पों में से दी गई शब्द-श्रृंखला के अगले पद को लिखिये –

CXDW, EVFR, GTHM, IRJH,.....?

- (A) LPKC (B) KPLB (C) KPLC (D) LPKB

14. अंग्रेजी वर्णमाला में कौनसा अक्षर आरम्भ से 13वें स्थान और अन्त से 14वें स्थान पर आता है?

- (A) P (B) H (C) M (D) C

15. विषम का चयन कीजिए –

- (A) ईमानदार (B) उचित (C) न्यायसंगत (D) पक्षपातपूर्ण

16. एक निश्चित कूट भाषा में –

CHALK को कूटबद्ध किया गया है 38132

DUSTER को कूटबद्ध किया गया है 431259

उसी कूट भाषा में 'BOARD' को कूटबद्ध किया जायेगा –

- (A) 25194 (B) 15149 (C) 86491 (D) 26194

17. श्रृंखला को देखें –

2, 1,  $\left(\frac{1}{2}\right)$ ,  $\left(\frac{1}{4}\right)$ , .....

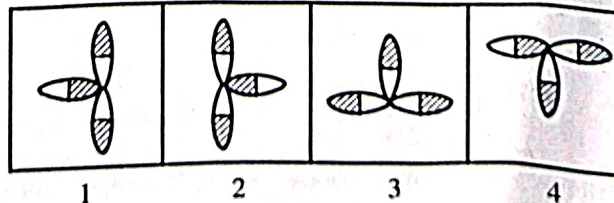
अगली संख्या कौनसी आनी चाहिये?

- (A)  $\left(\frac{1}{2}\right)$  (B)  $\left(\frac{1}{8}\right)$  (C)  $\left(\frac{2}{8}\right)$  (D)  $\left(\frac{1}{16}\right)$

18. राहुल और सोहन क्रमशः 5 और 9 वर्ष की आयु के हैं। कितने वर्ष बाद उनकी आयु का योग 24 होगा?

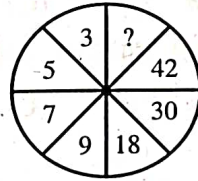
- (A) 9 वर्ष (B) 7 वर्ष (C) 5 वर्ष (D) 3 वर्ष

19. विषम आकृति ज्ञात करें –

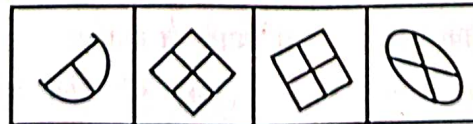


- (A) 1 (B) 2 (C) 3 (D) 4

20. निम्नलिखित में से कौनसा अधिवर्ष (Leap year) है?  
 (A) 1800 (B) 2003 (C) 2016 (D) 1997
21. निम्नलिखित शब्दों को शब्दकोष के अनुसार अवरोही (Descending) क्रम में व्यवस्थित करें -  
 (i) Celandine (ii) Cellular  
 (iii) Ceasefire (iv) Cecropia  
 (v) Celibacy  
 (A) (iii), (iv), (i), (v), (ii) (B) (ii), (v), (i), (iv), (iii)  
 (C) (ii), (i), (v), (iii), (iv) (D) (iv), (iii), (v), (i), (ii)
22. निम्नलिखित श्रृंखला को पूर्ण कीजिये -  
 53, 53, 40, 40, 27, 27, .....?  
 (A) 14 (B) 12 (C) 13 (D) 11
23. यदि फुटबॉल को हॉकी, हॉकी को बास्केटबॉल, बास्केटबॉल को क्रिकेट तथा क्रिकेट को कबड्डी कहा जाता है, तो मेजर ध्यानचन्द ने कौनसा खेल खेला?  
 (A) हॉकी (B) कबड्डी (C) फुटबॉल (D) बास्केटबॉल
24. R का घर M के घर के ठीक सामने है। R उत्तर-पूर्व की ओर जाता है और M के घर पहुंचता है। यदि M को R के घर जाना है, तो M को किस दिशा में जाना चाहिये?  
 (A) दक्षिण-पश्चिम (B) उत्तर-पश्चिम  
 (C) दक्षिण-पूर्व (D) उत्तर-पूर्व
25. निम्नलिखित में से कौनसी संख्या दी गई आकृति में प्रश्न चिन्ह के स्थान पर आयेगी?

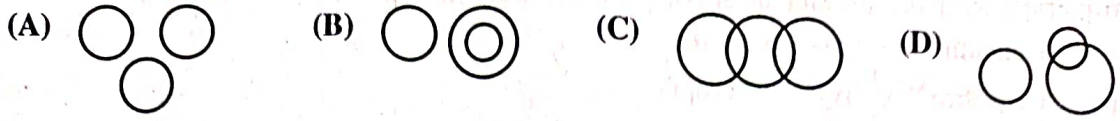


- (A) 63 (B) 54 (C) 12 (D) 24
26. रिक्त स्थान की पूर्ति कीजिए -  
 बन्दूक : गोली :: चिमनी : .....?  
 (A) घर (B) मैदान (C) छत (D) धुआ
27. निम्नलिखित शब्दों को एक शब्दकोष की वर्णमाला में व्यवस्थित करें -  
 (i) Nomenclature (ii) Normal (iii) Nostril (iv) Nobble  
 (A) (iv), (iii), (ii), (i) (B) (iv), (i), (ii), (iii)  
 (C) (iv), (ii), (iii), (i) (D) (iv), (ii), (i), (iii)
28. वह आकृति ज्ञात कीजिये जो अन्य सभी आकृतियों से भिन्न है।



- (i) (ii) (iii) (iv)
- (A) (iv) (B) (i) (C) (ii) (D) (iii)

29. निम्नलिखित में से कौनसा वेन आरेख (Venn diagram) पुरुषों, महिलाओं और शिक्षकों के मध्य सही संबंध को दर्शाता है?



30. यदि सप्ताह के 6 दिन के लिये 10 श्रमिकों की मजदूरी 1200 ₹ है, तो चार श्रमिकों की एक दिन की मजदूरी क्या होगी?

- (A) 40₹ (B) 32₹ (C) 80₹ (D) 24₹

31. निम्नलिखित श्रृंखला में लुप्त अक्षरों को ज्ञात कीजिए –

abcde, bcdea, ....., deabc

- (A) dcbae (B) cdeab (C) abced (D) cedba

32. एक आयताकार (Rectangular) मैदान की एक भुजा 16 मी. है और इसका एक विकर्ण (Diagonal) 20 मी. है। मैदान का क्षेत्रफल ज्ञात कीजिये।

- (A) 188 मी.<sup>2</sup> (B) 196 मी.<sup>2</sup> (C) 192 मी.<sup>2</sup> (D) 200 मी.<sup>2</sup>

33. एक घड़ी में घंटे की सुई और मिनट की सुई के बीच का कोण ज्ञात करें जब समय 4:10 हो।

- (A) 125° (B) 130° (C) 65° (D) 45°

34. 'जहाज' संबंधित है 'कप्तान' से, उसी प्रकार जैसे 'समाचार-पत्र' संबंधित है.....से।

- (A) सम्पादक (B) लेखक (C) पाठक (D) प्रकाशक

35. सुरेन्द्र सीधा खड़ा होकर सूर्योदय को देख रहा है। बताईये उसका दाहिना हाथ किस दिशा में होगा?

- (A) पूर्व (B) उत्तर (C) पश्चिम (D) दक्षिण

36. रिक्त स्थान ज्ञात कीजिए –

P21 : J28 :: G19 : .....

- (A) A20 (B) A22 (C) A24 (D) A26

37. रिक्त स्थान की पूर्ति करिये –

चन्द्रमा : सेटेलाइट :: पृथ्वी : ?

- (A) सूर्य (B) ग्रह (C) सौर मंडल (D) तारा

38. एक घड़ी अपराह्न 3:30 बजे का समय दिखाती है। यदि मिनट की सुई हर घंटे 2 मिनट आगे बढ़ती है, तो सुबह 4 बजे तक घड़ी कितने मिनट आगे बढ़ जायेगी?

- (A) 23 मिनट (B) 24 मिनट  
(C) 25 मिनट (D) 26 मिनट

39. नीचे दिये गये शब्दों को उनके उचित क्रम में व्यवस्थित कीजिए –

- (a) सुबह (b) चेहरा धोना (c) दाँत साफ करना (d) स्नान करना

- (A) a, b, d, c (B) d, b, a, c  
(C) a, c, b, d (D) a, b, c, d

40. रिक्त स्थान की पूर्ति कीजिए -

जूता : चमड़ा :: रबर : ?

- (A) लेटेक्स (B) प्लास्टिक (C) पॉलीथीन (D) चप्पल

41. रिक्त स्थान की पूर्ति कीजिए -

व्यक्ति : जीवनी :: राष्ट्र : .....

- (A) नेता (B) लोग (C) भूगोल (D) इतिहास

42. निम्न समीकरण (Equation) में दोनों 'X' के स्थान पर क्या आना चाहिये?

$$\frac{x}{\sqrt{128}} = \frac{\sqrt{162}}{x}$$

- (A) 12 (B) 14 (C) 144 (D) 196

43. निम्नलिखित चार में से, कोई तीन अंक समान हैं किन्तु एक अंक समान नहीं है। कौनसा अंक समान नहीं है?

- (A) 49 (B) 331 (C) 25 (D) 81

44. निम्न में से कौनसा विकल्प 4 के समूह में शामिल नहीं होगा?

- (A) नारंगी (B) हरा (C) लाल (D) रंग

45. निम्न में से सबसे बड़ी संख्या कौनसी है?

- (A)  $\frac{15}{23}$  (B)  $\frac{2}{7}$  (C)  $\frac{19}{21}$  (D)  $\frac{8}{13}$

46. पिता की आयु उसके पुत्र की आयु की तीन गुनी है। 5 वर्ष बाद पिता की आयु का दो गुणा पुत्र की आयु का पाँच गुणा होगा। पिता और पुत्र की वर्तमान आयु है -

- (A) 30 वर्ष, 10 वर्ष (B) 45 वर्ष, 15 वर्ष  
(C) 42 वर्ष, 14 वर्ष (D) 36 वर्ष, 12 वर्ष

47. दिये गये संयोजन की जल-छवि से मेल खाता हुआ विकल्प चुनिये।

RAJ589D8

- (A) ЯV L586D8 (B) ЯAJ286D8  
(C) KAL589D8 (D) BV1289D8

48. नीचे दिये गये शब्दों को सार्थक क्रम में व्यवस्थित कीजिए -

- (1) प्रस्तुति (2) अनुशंसा (3) आगमन (4) चर्चा (5) परिचय

- (A) 5, 3, 4, 1, 2 (B) 3, 5, 4, 2, 1 (C) 3, 5, 1, 4, 2 (D) 5, 3, 1, 2, 4

49. निश्चित कोड में, 'TIGER' को 'QDFHS' लिखा जाता है। उस कोड में 'FISH' को कैसे लिखा जायेगा?

- (A) GERH (B) GRHE (C) GEHR (D) GHRE

50. श्रृंखला में विलुप्त संख्या ज्ञात कीजिए -



12, 12, 24, 72, 288, .....

- (A) 1440 (B) 1326 (C) 1456 (D) 1235

भाग-ब  
राजस्थान की सामान्य जानकारी

51. राजस्थान में, अनुसूचित जाति के लिये लोकसभा और राज्य विधानसभा में आरक्षित स्थानों की क्रमशः संख्या है -  
(A) 4 और 34 (B) 3 और 25 (C) 4 और 25 (D) 3 और 34
52. जनगणना 2011 के अनुसार, राजस्थान की कुल कार्यशील जनसंख्या का कितना प्रतिशत कृषि और उससे जुड़ी गतिविधियों पर निर्भर है?  
(A) 24% (B) 42% (C) 90% (D) 62%
53. निम्नांकित में से कौनसा किला 'कुंवारा किला' के नाम से भी जाना जाता है?  
(A) बाला किला (B) बदनोर किला (C) भटनेर किला (D) गागरोन किला
54. महाकवि माघ द्वारा रचित 'शिशुपाल वध' किस शताब्दी की रचना है?  
(A) 8वीं (B) 6वीं (C) 11वीं (D) 12वीं
55. 2011 की जनगणना के अनुसार, राजस्थान में तीसरे सबसे ज्यादा धर्मावलम्बी हैं -  
(A) जैन (B) सिक्ख (C) मुस्लिम (D) ईसाई
56. भारत के संविधान के अनुच्छेद 356 के अन्तर्गत राजस्थान में कितनी बार राष्ट्रपति शासन लागू किया गया है?  
(A) एक (B) दो (C) तीन (D) चार
57. निम्न में से किस स्थान पर अंग्रेजों की सैनिक छावनी नहीं थी?  
(A) नीमच (B) देवली (C) नसीराबाद (D) शाहपुरा
58. राजस्थान और मध्यप्रदेश की सीमा पर स्थित रेलवे स्टेशन का नाम है -  
(A) नवापुर (B) मुनाबाओ (C) झालावाड़ रोड (D) भवानी मंडी
59. निम्नांकित में से किसे 'मिर्जा राजा' के रूप में जाना जाता है?  
(A) मान सिंह (B) जय सिंह (C) भगवंत दास (D) भारमल
60. निम्न में से कौनसा युग्म सही नहीं है?  
(A) अलवर - मेवाती (B) झुंझुनू - शेखावाटी  
(C) भरतपुर - दूंदारी (D) झालावाड़ - हाड़ौती
61. राजस्थान का कौनसा भाग रेगिस्तान है?  
(A) उत्तरी (B) दक्षिणी (C) पश्चिमी (D) पूर्वी
62. राजस्थान के निम्नांकित में से किस जिले में प्रसिद्ध कौलवी की गुफाएँ स्थित हैं?  
(A) हनुमानगढ़ (B) भरतपुर (C) जालौर (D) झालावाड़
63. निम्नांकित में से किस हिन्दी माह में गणगौर मनाई जाती है?  
(A) फाल्गुन (B) चैत्र (C) श्रावण (D) भाद्रपद

64. 'बम नृत्य' निकटता से किन जिलों से सम्बन्धित है?  
 (A) जालौर तथा सिरौही (B) बाँसवाड़ा तथा डूंगरपुर  
 (C) कोटा तथा बून्दी (D) अलवर तथा भरतपुर
65. निम्नांकित में से कौन महात्मा गाँधी के पाँचवे पुत्र के रूप में प्रसिद्ध है?  
 (A) हीरालाल शास्त्री (B) जमनालाल बजाज  
 (C) माणिक्य लाल वर्मा (D) विजय सिंह पथिक
66. राजस्थान में 1857 के विद्रोह का आरम्भ कहाँ हुआ?  
 (A) नसीराबाद (B) कोटा (C) देवली (D) नीमच
67. राजस्थान में उष्णकटिबंधीय वन कहाँ पाया जाता है?  
 (A) कोटा - बूँदी (B) बाँसवाड़ा - डूंगरपुर  
 (C) अलवर - भरतपुर (D) जोधपुर - जैसलमेर
68. निम्नांकित में से किस समाचार पत्र का सम्बन्ध विजय सिंह पथिक से नहीं था?  
 (A) राजस्थान केसरी (B) नवीन राजस्थान (C) राजस्थान ज्योति (D) तरुण राजस्थान
69. निम्नांकित में से किस पद का निर्वहन भैरों सिंह शेखावत ने नहीं किया?  
 (A) भारत के उपराष्ट्रपति (B) राजस्थान के मुख्यमंत्री  
 (C) राजस्थान विधानसभा के अध्यक्ष (D) राजस्थान विधानसभा के प्रोटेम स्पीकर
70. निम्नांकित में से किस नदी का उद्गम राजस्थान से नहीं होता है?  
 (A) बनास (B) बाणगंगा (C) काली सिंध (D) बांडी
71. भारत के संविधान के अनुसार, राजस्थान मंत्रिपरिषद में मुख्यमंत्री सहित अधिकतम सदस्य कितने हो सकते हैं?  
 (A) 60 (B) 12 (C) 30 (D) 20
72. राजस्थान में सबसे पहला सीमेन्ट कारखाना कहाँ स्थापित किया गया?  
 (A) निम्बाहेड़ा (B) गोटन (C) लाखेरी (D) चित्तौड़गढ़
73. राजस्थान में 'सामेला' प्रथा का सम्बन्ध है -  
 (A) जन्म से (B) मृत्यु से (C) तलाक से (D) विवाह से
74. बादल महल के बारे में निम्नांकित कथनों में से कौनसा सही नहीं है?  
 (A) बादल महल का निर्माण परेवा (लाजवर्त) पत्थर से हुआ है।  
 (B) यह गैब सागर झील के किनारे पर स्थित है।  
 (C) यह राजपूत और मुगल स्थापत्य कला का मिश्रण है।  
 (D) यह उदयपुर का शानदार महल है।
75. निम्न में से कौनसा युग्म राजस्थान की जलवायु के सम्बन्ध में सही नहीं है  
 (A) शुष्क जलवायु - भरतपुर, सवाई माधोपुर, धौलपुर  
 (B) आर्द्र शुष्क जलवायु - बीकानेर, बाड़मेर, चूरु  
 (C) उप आर्द्र जलवायु - जयपुर, अजमेर, सीकर  
 (D) आर्द्र जलवायु - कोटा, उदयपुर, राजसमंद

76. निम्नांकित में से किस मंदिर को 'चूहों के मंदिर' के रूप में जाना जाता है?  
 (A) करणी माता मंदिर (B) बेणेश्वर मंदिर (C) केला देवी मंदिर (D) जीण माता मंदिर
77. निम्नांकित में से किस कला विद्या में, अपने अमूल्य योगदान के लिये श्रीलाल जोशी को 'पद्मश्री पुरस्कार' से सम्मानित किया गया?  
 (A) राजस्थान का लोकनृत्य (B) फड़ पेंटिंग  
 (C) बहुरूपिया (D) राजस्थान का लोक संगीत
78. 'रानी दादी सती माता' का मंदिर किस जिले में स्थित है?  
 (A) झुंझुनू (B) बारां (C) जयपुर (D) नागौर
79. 'वीर विनोद' ग्रन्थ के अनुसार प्रसिद्ध 'चित्तौड़ किले' का निर्माण किसके द्वारा करवाया गया था?  
 (A) चित्रांगद (B) बप्पा रावल (C) हम्मीर (D) राणा सांगा
80. पुस्तक और उसके लेखक के निम्नांकित युग्म में से कौनसा सुमेलित नहीं है?  
 (A) हरिकेलि - विग्रहराज (B) गोरा बादल की चौपाई - हेमरत्न सूरी  
 (C) रसिक प्रिया - महाराणा कुम्भा (D) आनन्द विलास - हरिभूषण
81. राजस्थान में अरावली पर्वत श्रृंखलाओं का विस्तार है -  
 (A) दक्षिण - पूर्व से उत्तर - पश्चिम की ओर (B) उत्तर - पूर्व से दक्षिण - पश्चिम की ओर  
 (C) दक्षिण - मध्य से उत्तर - मध्य की ओर (D) उत्तर - पश्चिम से दक्षिण - पूर्व की ओर
82. राजस्थान के निम्नांकित जिलों में से किन में छप्पन का मैदान स्थित है?  
 (A) कोटा - बून्दी (B) बून्दी - झालावाड़  
 (C) कोटा - बारां (D) प्रतापगढ़ - बाँसवाड़ा
83. 'सम्प सभा' की स्थापना निम्नांकित में से किसने की?  
 (A) मोतीलाल तेजावत (B) बालेश्वर दयाल  
 (C) 'सुर्जी भगत (D) गोविन्द गुरु गिरि
84. जनगणना 2011 के अनुसार, राजस्थान में पशुधन का कितना प्रतिशत है?  
 (A) 19.17 (B) 14.29 (C) 11.26 (D) 8.27
85. निम्नांकित में से कौनसा 'दाबू प्रिंट' के लिये प्रसिद्ध है?  
 (A) सांगानेर (जयपुर) (B) प्रतापगढ़  
 (C) अकोला (चित्तौड़गढ़) (D) लाखेरी (बूँदी)
86. किस शासक के समय प्रसिद्ध शिल्पी 'मंडन' का राजस्थान में आगमन हुआ था?  
 (A) महाराणा कुम्भा (B) महाराणा सांगा (C) राजा मानसिंह (D) राणा हम्मीर सिंह
87. भारत के बाजरा उत्पादक राज्यों की सूची में राजस्थान का कौनसा स्थान है?  
 (A) पहला (B) दूसरा (C) तीसरा (D) चौथा
88. किस वर्ष राजस्थान में प्रथम सहकारी कृषि बैंक की स्थापना हुई?  
 (A) 1919 (B) 1952 (C) 1947 (D) 1904



89. राजस्थान के निम्नांकित नृजातीय समूहों में से कौन मुख्यतः चरी नृत्य प्रस्तुत करता है?  
 (A) गुर्जर (B) भील (C) कंजर (D) कालबेलिया
90. राजस्थान की पहली नहर सिंचाई परियोजना किसे माना जाता है?  
 (A) गुड़गाँव नहर परियोजना (B) गंगा नहर परियोजना  
 (C) इंदिरा गांधी नहर परियोजना (D) भाखड़ा नांगल नहर परियोजना
91. राजस्थान के किसान आन्दोलन के संदर्भ में निम्नांकित में से कौनसा सुमेलित नहीं है?  
 (A) साधु सीताराम दास – बिजौलिया किसान आन्दोलन  
 (B) रामनारायण चौधरी – बेगू किसान आन्दोलन  
 (C) भोजी लम्बरदार – घड़साना किसान आन्दोलन  
 (D) चौधरी यासीन खान – मेव किसान आन्दोलन
92. लोकायुक्त को प्रभावी बनाने के लिये 2014 में किसकी अध्यक्षता में एक समिति का गठन किया गया?  
 (A) ज्ञान प्रकाश (B) बलवंत राय मेहता  
 (C) प्रताप कृष्ण लोहरा (D) नरपत मल लोढ़ा
93. स्वतन्त्रता आन्दोलन में राजस्थान के शहीदों के संदर्भ में निम्नांकित में से कौन सुमेलित नहीं है?  
 (A) सागरमल गोपा – जैसलमेर (B) नानक जी भील – डूंगरपुर  
 (C) प्रताप सिंह बारहठ – शाहपुरा (D) रूपा जी धाकड़ – बेगू
94. 'राई बुढ़िया, खेला' पात्र का सम्बन्ध किससे है?  
 (A) गैर (B) गवरी (C) भवई (D) गरबा
95. निम्नांकित में से किस स्थान से 1885 में अंग्रेजी साप्ताहिक पत्र 'राजस्थान टाइम्स' प्रकाशित होना शुरू हुआ?  
 (A) जोधपुर (B) अजमेर (C) जयपुर (D) उदयपुर
96. 'पृथ्वीराज रासो' किसके द्वारा लिखा गया?  
 (A) भारमल (B) चन्द बरदाई (C) नरपति नाल्हा (D) जोध राज
97. 'लॉगेवाला वॉर मेमोरियल' कहाँ विकसित किया गया है?  
 (A) गंगानगर (B) बीकानेर (C) जैसलमेर (D) जयपुर
98. जनगणना 2011 के अनुसार, राजस्थान की महिला साक्षरता दर क्या है?  
 (A) 60.41% (B) 75.70% (C) 52.12% (D) 43.85%
99. किस लोक देवता को राजस्थान में 'शेषनाग' का अवतार कहा जाता है?  
 (A) तेजा जी (B) गोगा जी (C) कल्ला जी (D) रामदेव जी
100. राजस्थान में कितने प्रकार के खनिज उपलब्ध हैं?  
 (A) 90 (B) 79 (C) 61 (D) 52

101. निम्नलिखित में से कौनसा संप्रेषण में बाधक है?  
 (A) सांस्कृतिक समानता (B) अधिक दुश्चिंता  
 (C) स्पष्टता (D) संक्षिप्तता
102. जब कुछ छात्र जानबूझकर शरारत करके कक्षा के अनुशासन को भंग करने का प्रयास कर रहे हैं, तो आप शिक्षक के रूप में क्या भूमिका निभायेंगे?  
 (A) छात्रों को कक्षा से निकाल देंगे।  
 (B) उन छात्रों को अन्य छात्रों से पृथक कर देंगे।  
 (C) अपनी शक्तियों के प्रयोग से विद्यार्थियों को सुधारेंगे।  
 (D) उन्हें आत्मनिरीक्षण का अवसर देंगे और उनके व्यवहार में सुधार करेंगे।
103. एक नेता को होना चाहिए -  
 (A) गतिशील (B) कठोर (C) कंजूस (D) अस्पष्ट
104. बालिका शिक्षा को महत्ता देने का प्रमुख कारण है -  
 (A) सामाजिक बदलाव में महिलाओं की महत्त्वपूर्ण भूमिका  
 (B) महिलाओं के पास समय की अधिकता  
 (C) महिलाओं की कमजोर शारीरिक क्षमता  
 (D) महिला जनसंख्या में कमी
105. लिखित सामग्री का एक अच्छा मूल्यांकन निम्न में से किस पर आधारित होना चाहिए?  
 (A) जो कुछ पढ़ा जाता है, उसे पुनः पेश करने की क्षमता  
 (B) भाषाई अभिव्यक्ति  
 (C) भाषाई और तार्किक अभिव्यक्ति  
 (D) विषय की समझ
106. विद्यालय मूल रूप से सामाजिक संस्थाएं हैं क्योंकि -  
 (A) वे हमारी संस्कृति के मूल्यों को संरक्षित करते हैं और भावी पीढ़ियों में उनका संचार करते हैं।  
 (B) वे सामाजिक प्रगति के तरीके और साधन सुझाते हैं।  
 (C) वे सामाजिक समस्याओं के समाधान का सुझाव देते हैं।  
 (D) वे समाज द्वारा किए गए दान से संचालित होते हैं।
107. डिस्लेक्सिया संबंधित है -  
 (A) मानसिक विकार से (B) व्यवहार संबंधी विकार से  
 (C) पढ़ने के विकार से (D) व्यक्तित्व विकार से
108. विद्यालय में पाठ्यसहगामी क्रियाओं का सर्वाधिक महत्त्वपूर्ण उद्देश्य है -  
 (A) बच्चों का सर्वांगीण विकास। (B) पाठ्यचर्या में अभिरुचि विकास।  
 (C) विद्यालय के वातावरण को आकर्षक बनाना। (D) अभिभावक-शिक्षक संबंध सशक्त बनाना।
109. एक प्रभावी नेता टीम की त्रुटि होने पर -  
 (A) जिम्मेदारी स्वयं पर लेता है। (B) सम्पूर्ण टीम को जिम्मेदार बताता है।  
 (C) बाहरी कारक को जिम्मेदार बताता है। (D) त्रुटि होना नहीं मानता है।

110. प्रशंसा का उपयोग करते समय एक अध्यापक कौनसी गलती कर सकता है?
- (A) व्यक्ति की नहीं कार्य की प्रशंसा करना।  
 (B) असफलता को संतुलित करने के लिए विद्यार्थी की अवांछनीय प्रशंसा करना।  
 (C) व्यक्तिगत विद्यार्थी के पिछले प्रयासों के संबंध में प्रगति की प्रशंसा करना।  
 (D) प्रशंसा सीधे तौर पर उचित व्यवहार से जुड़ी हो।
111. शिक्षण के लिए एक गतिशील दृष्टिकोण का अर्थ है कि
- (A) शिक्षण सशक्त और प्रभावी होना चाहिए।  
 (B) शिक्षक ऊर्जावान और गतिशील होना चाहिए।  
 (C) शिक्षण का विषय स्थिर होना चाहिए।  
 (D) छात्रों को गतिविधियों के माध्यम से सीखने की आवश्यकता होना चाहिए।
112. अनुभव पर आधारित व्यवहार में अपेक्षाकृत स्थायी परिवर्तन को कहा जाता है -
- (A) विकास (B) परिपक्वता (C) वृद्धि (D) अधिगम
113. एक प्रभावी संप्रेषण के लिए, संदेश ..... नहीं होना चाहिए।
- (A) संक्षिप्त (B) विनम्र (C) अनेकार्थक (D) संवेदनशील
114. नवीन, मौलिक एवं उपयुक्त विचारों या कार्यों को उत्पन्न करने की योग्यता संबंधित है -
- (A) अधिगम से (B) सृजनात्मकता से  
 (C) नेतृत्व से (D) अनुमानी चिंतन से
115. एक शिक्षक स्वयं और शिक्षार्थियों में रचनात्मकता कैसे विकसित कर सकता है?
- (A) किसी रचनात्मक कार्य की प्रशंसा करके (B) नए लक्ष्य निर्धारित करके  
 (C) नई अद्यतन जानकारी देकर (D) विचारोत्तेजक खेल खेलकर
116. एक अध्यापक के रूप में आप अपने सम्प्रेषण को प्रभावी बनाने हेतु क्या करेंगे?
- (A) विद्यार्थियों के अधिगम स्तर को जानेंगे। (B) समुचित शब्दों का प्रयोग करेंगे।  
 (C) अपने ज्ञान को विस्तृत करेंगे। (D) जोर से बोलेंगे।
117. निम्नलिखित में से कौनसी एक अच्छी उपलब्धि परीक्षण की विशेषता है?
- (A) विश्वसनीयता, वैधता और निष्पक्षता (B) विश्वसनीयता और वैधता  
 (C) अस्पष्टता (D) विश्वसनीयता और निष्पक्षता
118. कुशल नेतृत्व की सफलता का रहस्य है -
- (A) समूह में आपसी विश्वास (B) समूह में सामंजस्य की उपस्थिति  
 (C) समूह हित में गतिविधि (D) समूह उदासीनता
119. बालकों में किसी भी व्यवसाय के प्रति पूर्व धारणा का विकास होता है -
- (A) पड़ोसियों द्वारा (B) अध्यापक द्वारा  
 (C) समाज द्वारा (D) अभिभावकों द्वारा
120. निम्नलिखित में से कौनसी मूल्यांकन विधि पक्षपातपूर्ण एवं व्यक्तिनिष्ठ हो सकती है?
- (A) इकाई परीक्षण (Unit tests) (B) अवलोकन (Observations)  
 (C) सूची (Inventories) (D) उपलब्धि परीक्षण (Achievement tests)
121. विद्यार्थियों में सहयोग की भावना बढ़ाने के लिए निम्नलिखित में से कौनसा सबसे प्रभावशाली होगा?
- (A) व्यक्तिगत प्रतिस्पर्धाओं का आयोजन (B) गृहकार्य देना  
 (C) सहयोग पर पुस्तकें बताना (D) समूह खेलों का आयोजन

122. निम्नलिखित में से कौनसी रणनीति, सीखने के लिए अभिप्रेरणा की सहायता करती है?
- (A) बहुत आसान कार्य देना (B) नकारात्मक फीडबैक  
(C) प्रयत्नों की अपेक्षा बुद्धि को श्रेय देना (D) स्पष्ट लक्ष्य और दिशा देना
123. यदि आपको सामान्य छात्रों के साथ-साथ एक दिव्यांग छात्र को पढ़ाने का अवसर मिले, तो आप उसे कक्षा में किस प्रकार का शिक्षण देना चाहेंगे?
- (A) उस पर अतिरिक्त ध्यान नहीं देंगे क्योंकि अधिकांश विद्यार्थियों को परेशानी हो सकती है।  
(B) कक्षा में सहानुभूतिपूर्वक उसका ध्यान रखेंगे।  
(C) आप सोचेंगे कि यह उसके भाग्य में है अतः आप कुछ नहीं कर सकते हैं।  
(D) उसके लिए आगे की पंक्ति में सीट की व्यवस्था करेंगे और सुविधाजनक गति से अध्यापन का प्रयास करेंगे।
124. शिक्षण विधि के चयन में ध्यान रखना चाहिए –
- (A) विषयवस्तु की प्रकृति पर (B) विद्यार्थियों के मानसिक स्तर पर  
(C) उपलब्ध संसाधनों पर (D) विद्यार्थियों के जेण्डर पर
125. सृजनात्मकता संबंधित है –
- (A) अभिसारी (Convergent) चिंतन से (B) अपसारी (Divergent) चिंतन से  
(C) एल्गोरिदमिक (Algorithmic) चिंतन से (D) क्रमबद्ध (Systematic) चिंतन से
126. कक्षा का माहौल नहीं होना चाहिए –
- (A) भरोसेमंद (B) धमकी भरा  
(C) ध्यान रखने वाला (D) सम्मानपूर्ण
127. टोरेंस के अनुसार, सृजनात्मकता के आयाम हैं –
- (A) मौलिकता, लचीलापन, धाराप्रवाहिता (B) नवीनता, अभिप्रेरणा, लचीलापन  
(C) मौलिकता, वांछनीयता, उपयोगिता (D) नवीनता, उत्पादकता, अभिप्रेरणा
128. अध्यापक की कार्यक्षमता को बढ़ाया जा सकता है –
- (A) परीक्षाफल के अनुसार पदोन्नति देकर। (B) कठोर प्रशासन द्वारा।  
(C) उसके कार्यों की सराहना करके। (D) अच्छा वेतन देकर।
129. ग्रीष्मावकाश में व्यावसायिक संवर्धन कार्यक्रम आयोजित किया गया है। इस स्थिति में आप –
- (A) कोशिश करेंगे कि परिवार को समय भी दे पायें और व्यवसायिक संवर्धन कार्यक्रम में भी भाग ले सकें।  
(B) किसी भी माध्यम से व्यवसायिक संवर्धन कार्यक्रम में जाने से बचने का प्रयास करेंगे।  
(C) ग्रीष्मावकाश हेतु पूर्व नियोजित कार्यक्रमों को स्थगित कर व्यवसायिक संवर्धन कार्यक्रम में जायेंगे।  
(D) व्यवसायिक संवर्धन कार्यक्रम में जायेंगे किंतु पूर्ण समय न बैठकर जल्दी वापस आ जायेंगे।
130. रिपोर्ट कार्ड तैयार करने में क्या उचित नहीं है?
- (A) रिपोर्ट स्व-व्याख्यात्मक होनी चाहिए।  
(B) रिपोर्ट में विद्यालय द्वारा तय किये गए सभी मानदंड होने चाहिए।  
(C) रिपोर्ट कार्ड में नकारात्मक टिप्पणियाँ होनी चाहिए।  
(D) रिपोर्टिंग करते समय, भाषा स्पष्ट होनी चाहिए।

131. डब्लू.एच.ओ. (WHO) द्वारा 'मूल जीवन कौशल' में किसे शामिल नहीं किया गया है?
- (A) अंतर्व्यक्तिक संबंध कौशल (B) गणितीय कौशल  
(C) समस्या समाधान कौशल (D) आत्म-जागरुकता
132. एक शिक्षक की सबसे महत्त्वपूर्ण चुनौती है -
- (A) छात्रों से गृहकार्य करवाना।  
(B) शिक्षण-अधिगम प्रक्रिया को मनोरंजक बनाना।  
(C) कक्षा में अनुशासन बनाए रखना।  
(D) प्रश्न पत्र तैयार करना।
133. एक अध्यापक कक्षा के वातावरण को सुखद रखता है, क्योंकि -
- (A) विद्यार्थी प्रधानाचार्य को शिकायत न करें।  
(B) समय आसानी से गुजर जाए।  
(C) सुखद मनोस्थिति में विद्यार्थी बेहतर सीखते हैं।  
(D) विद्यार्थी चुप रहें और वह अपना व्यक्तिगत कार्य कर सके।
134. विद्यार्थियों को अध्ययन के लिए प्रेरित करने हेतु कौनसा तरीका उचित होगा?
- (A) विद्यार्थियों को रटकर सीखने के लिए कहना  
(B) नोट्स देना  
(C) महत्त्वपूर्ण प्रश्न बताना  
(D) विद्यार्थियों को फीडबैक देना
135. निम्नलिखित में से कौनसा सतत एवं व्यापक मूल्यांकन प्रणाली (Continuous and Comprehensive Evaluation System) के मूल्यांकन में सम्मिलित नहीं है?
- (A) परिवार कार्यक्षेत्र (B) संज्ञानात्मक कार्यक्षेत्र  
(C) भावात्मक कार्यक्षेत्र (D) मनोशाारीरिक कार्यक्षेत्र
136. अधिगम के बारे में कौनसा सही नहीं है?
- (A) अधिगम एक सतत प्रक्रिया है। (B) अधिगम उद्देश्यपूर्ण है।  
(C) अधिगम परिपक्वता है। (D) अधिगम परिवर्तन है।
137. निम्नलिखित में से कौनसा कथन सृजनशील व्यक्तियों के बारे में गलत है?
- (A) सृजनशील व्यक्तियों का ज्ञान व्यापक होता है।  
(B) सृजनशील व्यक्तियों में स्वतंत्र निर्णय लेने की क्षमता होती है।  
(C) सृजनशील व्यक्ति चिंतन तथा कार्यों में लचीलापन दिखाते हैं।  
(D) सृजनशील व्यक्ति अधिकतर पारंपरिक होते हैं और अस्पष्ट विचारों में रुचि नहीं दिखाते हैं।
138. छात्रों के शैक्षणिक प्रदर्शन में सुधार किया जा सकता है यदि माता पिता को प्रोत्साहित किया जाए कि वे -
- (A) अपने बच्चे के काम का पर्यवेक्षण करें।  
(B) अतिरिक्त ट्यूशन की व्यवस्था करें।  
(C) अपने बच्चों को आवश्यक संसाधन उपलब्ध कराएं।  
(D) बच्चे की प्रगति के बारे में शिक्षकों के साथ अकसर बातचीत करें।
139. निम्नलिखित में से कौनसा सृजनात्मकता को विद्यार्थियों में प्रोत्साहित करता है?
- (A) व्याख्यान (B) आज्ञाकारिता  
(C) मस्तिष्क उद्वेलन (D) अनुशासन

140. एक अध्यापक की सर्वाधिक रुचि होनी चाहिए –  
 (A) विद्यार्थी के सर्वांगीण विकास में (B) स्वविकास में  
 (C) सामाजिक विकास में (D) केवल पढ़ाने में
141. एक अध्यापक के रूप में आप प्राथमिकता देंगे –  
 (A) बच्चों में आलोचनात्मक एवं वैज्ञानिक चिंतन के विकास को।  
 (B) समय पर पाठ्यक्रम पूर्ण करने को।  
 (C) धीमे अधिगम वाले विद्यार्थियों को सामान्य विद्यार्थियों के समकक्ष लाने हेतु प्रयास करने को।  
 (D) बच्चों में श्रेष्ठ अध्ययन आदतों के विकास को।
142. नई गतिविधियों और उत्पादक कार्यों में संलग्नता के लिए पहल को प्रोत्साहित करने के लिए, एक अध्यापक–  
 (A) गलतियों के प्रति सहनशील नहीं होता।  
 (B) विद्यार्थियों को अवास्तविक लक्ष्य निर्धारित करना और उस दिशा में काम करना सिखाता है।  
 (C) विद्यार्थियों को स्वतंत्रता और जिम्मेदारी दिखाने का मौका देता है।  
 (D) कोई भी सहयोग नहीं देता।
143. कक्षा में प्रभावी अनुशासन बनाए रखने के लिए शिक्षक को चाहिए कि –  
 (A) छात्रों को वह करने दें जो उन्हें पसंद है।  
 (B) छात्रों के साथ सख्ती से पेश आए।  
 (C) छात्रों को हल करने के लिए कुछ समस्याएं दें।  
 (D) उनके साथ विनम्रता और दृढ़ता से पेश आए।
144. निम्नलिखित में से किस विधि द्वारा विद्यार्थी का सही मूल्यांकन संभव है?  
 (A) पाठ्यक्रम के अंत में मूल्यांकन (B) साल में दो बार मूल्यांकन  
 (C) सतत मूल्यांकन (D) रचनात्मक मूल्यांकन
145. महात्मा गांधी ने कौनसी शिक्षा पद्धति को प्रस्तावित किया?  
 (A) बुनियादी शिक्षा (B) मोंटेसरी शिक्षा (C) स्थानीय शिक्षा (D) भारतीय शिक्षा
146. किस प्रकार का नेतृत्व विद्यार्थियों के समुचित वृद्धि तथा विकास में बहुत अनुकूल और सहायक हो सकता है?  
 (A) सत्तावादी (B) नौकरशाही  
 (C) लोकतांत्रिक (D) ट्रांसेक्शनल (प्रबंधकीय)
147. एक अध्यापक पाठ के पूरा होते ही एक परीक्षा लेता है। यह परीक्षा कहलाएगी –  
 (A) इकाई परीक्षण (Unit test) (B) मूल्य परीक्षण (Value test)  
 (C) अभिवृत्ति परीक्षण (Attitude test) (D) ज्ञान परीक्षण (Knowledge test)
148. यदि कोई छात्र नियमित रूप से गृहकार्य करके नहीं ला रहा है, इस स्थिति में आप –  
 (A) अन्य शिक्षकों से चर्चा करेंगे। (B) प्रधानाध्यापक से चर्चा कर निर्णय लेंगे।  
 (C) कारण जानने का प्रयास करेंगे। (D) अभिभावकों को सूचित करेंगे।
149. यदि एक विद्यार्थी देर से आता है, तो अध्यापक को चाहिए कि –  
 (A) उसे घर भेज दें। (B) कालांश पूर्ण होने के बाद कारण जानें।  
 (C) प्रधानाध्यापक को सूचित करें। (D) देर से आने पर ध्यान न दें।
150. एक शिक्षक सफल हो सकता है, यदि वह –  
 (A) छात्रों को बेहतर नागरिक बनाने में मदद करता है।  
 (B) छात्रों को विषय का ज्ञान प्रदान करता है।  
 (C) छात्रों को परीक्षा उत्तीर्ण करने के लिए तैयार करता है।  
 (D) विषय वस्तु को सुव्यवस्थित ढंग से प्रस्तुत करता है।



**Part-D**  
**LANGUAGE PROFICIENCY : ENGLISH**

Read the following passage and answer the Questions 151, 152 and 153 -

"To avoid the various foolish opinions to which mankind is prone, no superhuman genius is required. A few simple rules will keep you, not from all errors, but from silly errors! If the matter is one that can be settled by observation, make the observation yourself. Aristotle could have avoided the mistake of thinking that women have fewer teeth than men, by the simple device of asking Mrs. Aristotle to keep her mouth open while he counted. He did not do so because he thought he knew. Thinking that you know when in fact you don't, is a fatal mistake to which we are all prone."

-Bertrand Russell

151. What fatal mistake most of the people make?  
(A) Making judgements  
(B) Thinking that they know when in fact they don't  
(C) Committing silly errors  
(D) Observing things for themselves
152. What does the writer think of Aristotle?  
(A) He was a genius.  
(B) He had great observation.  
(C) He was foolish.  
(D) He thought he knew even when he didn't.
153. What is required to avoid silly errors?  
(A) Superhuman genius  
(B) Extraordinary thinking  
(C) Observing by oneself  
(D) Counting one's teeth
154. Find out the word with correct spelling -  
(A) Confidance  
(B) Confidence  
(C) Confidense  
(D) Conffidance
155. Complete the sentence with suitable Articles -  
There is.....fish in.....bottle.  
(A) the, the  
(B) a, the  
(C) a, a  
(D) an, a
156. Complete the sentence with correct Preposition -  
.....acting, Amir Khan is also interested in social work.  
(A) With  
(B) Besides  
(C) In  
(D) On
157. Choose the correct sentence -  
She heard the good news. She was happy.  
(A) She heard the good news and she was happy.  
(B) Hearing the good news, she was happy.  
(C) She was happy to hear the good news.  
(D) When she heard the good news, she was happy.
158. Which is the correct antonym for 'Lazy'?  
(A) Slow  
(B) Lethargic  
(C) Active  
(D) Lull
159. Fill in the blank -  
Please give me.....milk.  
(A) some  
(B) few  
(C) a  
(D) an

160. Which of the following is a correct sentence?  
 (A) Boys likes swimming. (B) Sita liked to swimming.  
 (C) Do you like to play Badminton? (D) They likes playing cards.
161. Select one word for the following phrase -  
 Somebody who reads all the time.  
 (A) Bookworm (B) Studious  
 (C) Bookish (D) Intelligent
162. Which of the following Tag Question is correct for the sentence?  
 This soup is very hot,.....  
 (A) Isn't it? (B) Is it?  
 (C) Does it? (D) Can't it?
163. Add the missing link -  
 I wonder.....she means.  
 (A) what (B) when  
 (C) how (D) which
164. Fill in the blank -  
 She.....English well and can answer all my questions.  
 (A) knew (B) knowing  
 (C) knows (D) known
165. Select the part of the sentence that contains grammatical error -  
 New furniture were ordered for the primary classes.  
 (A) for the (B) primary classes  
 (C) New furniture (D) were ordered
166. Fill in the blank -  
 I..... (write) ten pages since breakfast.  
 (A) have written (B) wrote  
 (C) was writing (D) write
167. Change into Indirect Speech -  
 She said, "I saw the film 'Laapata Ladies', yesterday".  
 (A) She said that she has seen the film 'Laapata Ladies' yesterday.  
 (B) She said that she would see the film 'Laapata Ladies' the day after.  
 (C) She said that she saw the film 'Laapata Ladies' the day before.  
 (D) She said she saw the film 'Laapata Ladies' yesterday.
168. Identify the Tense of the following sentence -  
 "She has been teaching for ten years in this school."  
 (A) Present Continuous Tense (B) Past Continuous Tense  
 (C) Past Perfect Continuous Tense (D) Present Perfect Continuous Tense
169. Which is the correct synonym for 'Gentle' ?  
 (A) Rough (B) Tough  
 (C) Soft (D) Easy
170. Fill in the blank -  
 The student disagreed.....the teacher.  
 (A) against (B) for  
 (C) by (D) with



भाग-द  
भाषा योग्यता : हिन्दी

171. निम्न में से किस विकल्प में सभी शब्द परस्पर पर्यायवाची नहीं हैं?  
(A) किरण, रश्मि, अंशु (B) कूल, तट, किनारा  
(C) केवट, नाविक, मल्लाह (D) वायस, कोकिल, कुंतल
172. निम्न में से 'शक्ति का उपासक' के लिए उपयुक्त शब्द है -  
(A) वैष्णव (B) शैव (C) भक्त (D) शाक्त
173. 'लोकोपयोग' में निम्न में से कौनसी संधि है?  
(A) गुण संधि (B) वृद्धि संधि (C) व्यंजन संधि (D) विसर्ग संधि
174. निम्न में से भाववाचक तद्धित प्रत्यय से बना शब्द है -  
(A) लोहार (B) शौकीन (C) लकड़हारा (D) बुढ़ौती
175. निम्न में से कौनसा वाक्य शुद्ध है?  
(A) राम का दर्शन पाकर अहल्या धन्य हुई।  
(B) भाँडा फूटने पर उसकी गर्दन लज्जा से नीचे हो गई।  
(C) इस चिकित्सालय में सर्वोत्कृष्ट रोगों की चिकित्सा होती है।  
(D) भाषा के मानकीकरण के लिए व्याकरण जरूरी है।
176. निम्न में से फ़ारसी उपसर्ग से बना शब्द नहीं है -  
(A) गैरकानूनी (B) खुशानसीब (C) नाकाबिल (D) दुराचारी
177. निम्न में से 'बिछौना' शब्द में कौन-सा प्रत्यय है?  
(A) ना (B) औना (C) बि (D) आ
178. निम्न में से अशुद्ध शब्द है -  
(A) सामर्थ्य (B) अंतर्ध्यान (C) रचयिता (D) सुश्रूषा
179. 'छछूंदर के सिर पर चमेली का तेल' कहावत का निम्न में से अर्थ है -  
(A) अपनी हैसियत से अधिक शेखी बघारना  
(B) रुख देखकर बर्ताव करना  
(C) विचारों के अनुसार फल मिलता है  
(D) अयोग्य व्यक्ति को कीमती (अच्छी) वस्तु मिलना
180. निम्न में से संयुक्त वाक्य का उदाहरण है -  
(A) वह पुस्तक पढ़ते - पढ़ते सो गया।  
(B) मैं दिल्ली गया और मेरी पत्नी आगरा।  
(C) मैंने वहीं मकान खरीदा है, जहाँ आप रहते हैं।  
(D) वह लड़का बहुत बीमार है, जो कल यहाँ आया था।
181. 'आँखों से परे' के लिए उपयुक्त एक शब्द है -  
(A) प्रत्यक्ष (B) परोक्ष (C) जन्मांध (D) दूरदर्शी
182. निम्न में से किस विकल्प में परस्पर विलोम शब्द नहीं हैं?  
(A) श्लाघा - प्रशंसा (B) विधि - निषेध  
(C) शुष्क - आर्द्र (D) सुलभ - दुर्लभ
183. निम्न में से बहुव्रीहि समास का उदाहरण है -  
(A) शीतोष्ण (B) क्रोधाग्नि (C) त्रिनेत्र (D) त्रिभुज

184. निम्न में से अशुद्ध शब्द है -  
 (A) एकत्र (B) नीरस (C) मंत्रीमंडल (D) योगिराज
185. निम्न में से सही संधि विच्छेद है -  
 (A) षड्+आनन = षडानन (B) दिक्+विजय = दिग्विजय  
 (C) वाग्+ईश = वागीश (D) षण्+मास = षण्मास
186. निम्न में से 'भवन - भुवन' शब्द युग्म का सही अर्थ है -  
 (A) घर - पर्वत (B) घर - घूमना (C) घर - संसार (D) घर - माता
187. निम्न में से 'अन्वेषण' का संधि विच्छेद है -  
 (A) अनु+एषण (B) अनुः+एषण (C) अन्व+एषण (D) अन्वे+एषण
188. निम्न में से संप्रदान तत्पुरुष का उदाहरण है -  
 (A) हवन सामग्री (B) तुलसीकृत (C) दरअसल (D) जलवायु
189. निम्न में से कौनसा युग्म अशुद्ध है?  
 (A) प्रस्थान - आगमन (B) निष्काम - सकाम  
 (C) राग - रंग (D) करुण - निष्ठुर
190. निम्न में से 'पंचरत्न' का सही समास विग्रह है -  
 (A) पंचों का रत्न - तत्पुरुष (B) पंच और रत्न - द्वंद्व  
 (C) पाँच रत्नों का समाहार - द्विगु (D) पाँच रत्न हैं जिसके - बहुव्रीहि
191. निम्न में से 'स्व' उपसर्ग युक्त शब्द है -  
 (A) स्वागत (B) स्वेच्छा (C) स्वप्न (D) स्वकर्म
192. निम्न में से शुद्ध शब्द है -  
 (A) भ्रदंग (B) उज्जवल (C) अत्योक्ति (D) नीरोग
193. जंगल में लगने वाली आग के लिए निम्न में से एक शब्द है -  
 (A) वड़वानल (B) दावानल (C) जठरानल (D) कामानल
194. निम्न में से 'अब्ज - अब्द' शब्द युग्म का सही अर्थ है -  
 (A) कमल - बादल (B) सूर्य - वर्ष (C) पानी - आग (D) संख्या - समुद्र
195. 'बुद्धिहीन होने पर भी धनवान' के लिए निम्न में से उपयुक्त है -  
 (A) आँख के अंधे गाँठ के पूरे (B) आँधी के आम  
 (C) ऊँची दुकान फीका पकवान (D) अटका बनिया देय उधार
196. निम्न में से 'अमिय' शब्द का पर्यायवाची है -  
 (A) विष (B) आम्र (C) मधुप (D) सुधा
197. निम्न में से 'अन्' उपसर्ग से बना शब्द नहीं है -  
 (A) अनन्य (B) अनाप्त (C) अनुदान (D) अनिच्छुक
198. निम्न में से 'बादल' शब्द का पर्यायवाची नहीं है -  
 (A) मेघ (B) वारिद (C) जलजात (D) जलद
199. निम्न में से 'तीव्र' का विलोम शब्द है -  
 (A) तीक्ष्ण (B) व्यागी (C) मंद (D) मध्य
200. "वर्षा होती तो अनाज पैदा होता।" निम्न में से कौनसा वाक्य है?  
 (A) संकेतवाचक (B) संदेहवाचक (C) विधिवाचक (D) विधानवाचक

171. 'नमः' शब्दस्य योगे, विभक्तिः भवति -  
 (A) तृतीया (B) षष्ठी (C) चतुर्थी (D) सप्तमी
172. औपश्लेषिकः कः अस्ति?  
 (A) सम्बन्धः (B) कर्म (C) आधारः (D) करणम्
173. कर्मधारय समासस्य उदाहरणमस्ति -  
 (A) रामो जामदग्न्यः (B) कृष्णसर्पः (C) अक्षशौण्डः (D) नखभिन्नः
174. बालक शब्दस्य षष्ठीविभक्तेः द्विवचनस्य रूपं भवति -  
 (A) बालकस्य (B) बालकानाम् (C) बालकयोः (D) बालकेषु
175. 'राजपुरुषः' इत्यस्य समासविग्रहः कः?  
 (A) राजः पुरुषः (B) पुरुषस्य राजा (C) राज्ञः पुरुषः (D) राज्ञः पुरुषम्
176. 'भू' - धातोः लोट्लकारे उत्तमपुरुषे बहुवचने रूपं भवति -  
 (A) भवामः (B) भवाम (C) भवेम (D) भविष्यामः
177. षट्कारकेषु कः न गण्यते?  
 (A) करणम् (B) सम्प्रदानम् (C) सम्बन्धः (D) अधिकरणम्
178. 'सेव्' - धातोः लङ्लकारे प्रथमपुरुषे एकवचने रूपं भवति -  
 (A) असेवत (B) असेवत् (C) असेवे (D) असेवन्त
179. 'मत्तुप्' - प्रत्ययस्य उदाहरणं नास्ति -  
 (A) ज्ञानवान् (B) भास्वान् (C) बुद्धिमान् (D) गतवान्
180. 'सम्' - इत्युपसर्गस्य उदाहरणं नास्ति -  
 (A) संस्कृतम् (B) संस्कारः (C) सन्मार्गः (D) संशोधनम्
181. अनुस्वारसन्धेः उदाहरणमस्ति -  
 (A) चिदानन्दः (B) हरिं वन्दे (C) गुरुपदेशः (D) हरेऽव
182. अकारस्य उच्चारणस्थानं भवति -  
 (A) कण्ठः (B) तालु (C) मूर्धा (D) दन्ताः
183. आत्मन् शब्दस्य सप्तमीविभक्तेः बहुवचनस्य रूपं भवति -  
 (A) आत्मभ्यः (B) आत्मभिः (C) आत्मसु (D) आत्मनाम्
184. गुणसन्धेः उदाहरणं नास्ति -  
 (A) पठत्वेकः (B) परोपकारः (C) रमेशः (D) महर्षिः
185. 'कथनम्' इत्यस्मिन् पदे प्रत्ययः वर्तते -  
 (A) अनीयर् (B) ल्युट् (C) घञ् (D) ण्वुल्
186. विसर्गसन्धेः उदाहरणमस्ति -  
 (A) हरेऽव (B) लोकेऽस्मिन् (C) रामोऽस्ति (D) षडाननः

187. उड्डयते इत्यत्र उपसर्ग कः?  
 (A) उड् (B) उद् (C) उत् (D) उज्
188. दुर्गा शब्दस्य बहुवचनरूपेषु इदं रूपं न भवति –  
 (A) दुर्गाभ्याम् (B) दुर्गाभिः (C) दुर्गाणाम् (D) दुर्गाभ्यः
189. 'स्मृ' – धातोः विधिलिङ्गलकारे मध्यमपुरुषे द्विवचने रूपमस्ति –  
 (A) स्मरताम् (B) स्मरेताम् (C) स्मरेतम् (D) अस्मरताम्
190. अशुद्ध शब्दरूपं चिनुत –  
 (A) रामेषु (B) दुर्गासु (C) गृहेषु (D) अम्बायु
191. स्पर्शवर्णाः सन्ति –  
 (A) 24 (B) 30 (C) 25 (D) 20
192. तत्पुरुषसमासः भवति –  
 (A) प्रायेण पूर्वपदार्थप्रधानः (B) प्रायेण उत्तरपदार्थप्रधानः  
 (C) प्रायेण अन्यपदार्थप्रधानः (D) प्रायेण उभयपदार्थप्रधानः
193. द्विगुसमासस्य उदाहरणं नास्ति –  
 (A) पञ्चगवम् (B) पञ्चपात्रम् (C) चतुर्युगम् (D) चतुराननः
194. 'दा' – धातोः क्तप्रत्ययान्तरूपं भवति –  
 (A) दान्तः (B) दयितः (C) दग्धः (D) दत्तः
195. 'पुनः + रमते' कस्य विच्छेदः?  
 (A) पुनोरमते (B) पुनारमते (C) पुनरमते (D) पुनर्रमते
196. 'रामेण बाणेन हतो बाली' इत्यत्र करणपदं वर्तते –  
 (A) रामेण (B) बाणेन (C) हतो (D) बाली
197. 'कारकः' इत्यस्मिन् पदे कः प्रत्ययः?  
 (A) तृच् (B) ण्वुल् (C) ण्मुल् (D) अण्
198. 'दृश' – धातोः लट्लकारे उत्तमपुरुषैकवचने रूपमस्ति –  
 (A) द्रक्ष्यामि (B) पश्यति (C) पश्यामि (D) दृश्यामि
199. 'अच्' प्रत्याहारे अयं वर्णः न परिगण्यते –  
 (A) अ (B) ऋ (C) लृ (D) ह
200. गृहशब्दस्य सम्बोधनैकवचने रूपं भवति –  
 (A) हे गृहम्! (B) हे गृह! (C) हे गृहे! (D) हे गृहाणि!

