

WELCOME
TO Adda247

APP FEATURES



Download Now
Adda247 APP



Premium Study Material



Current Affairs



Job Alerts



Daily Quizzes



Subject-wise Quizzes



Magazines



Power Capsule



Notes & Articles



Videos

BILINGUAL



MISSION 4.0 CISF

ASI & HC 2022

Complete Batch

Start Dec 13, 2022

9 AM to 6 PM

BILINGUAL



BSF

Head Constable & ASI

2022 Complete Batch

Start Dec 13, 2022

3 PM to 6 PM

BILINGUAL



Target ITBP

**Constable & Head Constable
(Telecommunication)**

2022 Complete Batch

Start Dec 13, 2022

9 AM to 6 PM

BILINGUAL



TARGET DRDO

CEPTAM 10

Complete Batch

Start Dec 13, 2022

9 AM to 6 PM

Q.1 एक लोग जाते नही है कि दूसरे लोग आ जाते हैं।

15

- (A) सरल वाक्य
- (B) संयुक्त वाक्य
- (C) मिश्रित वाक्य
- (D) इनमें से कोई नहीं

Q.2

बंदर सभा के रचनाकार है?

- (A) जयशंकर प्रसाद
- (B) महादेवी वर्मा
- (C) रामचन्द्र शुक्ल
- (D) भारतेन्दु हरिश्चन्द्र

15

Q.3 'उल्लंघन' में उपर्युक्त उपसर्ग का चयन कीजिए—

15

- (A) लंघन
- (B) उ
- (C) उल्
- (D) उत्

Q.4

जिन व्यंजन वर्णों के उच्चारण में मुख से कम श्वास निकलती है उन्हें क्या कहते हैं:-



- (A) महाप्राण व्यंजन
- (B) अल्पप्राण व्यंजन
- (C) प्राण व्यंजन
- (D) उपरोक्त में से कोई नहीं

Q.5

निम्न में दीर्घ संधि का चयन कीजिए।

- (A) देवर्षि
- (B) गणेश
- (C) यद्यपि
- (D) पत्रालय

15

Q.6

जो स्त्री सूर्य भी न देख सके?

- (A) विदुषी
- (B) अलक्ष्या
- (C) असुर्यपश्या
- (D) शास्त्राज्ञा

15

Q.7

जयभारत के रचनाकार है?

- (A) जयशंकर प्रसाद
- (B) महावीर प्रसाद
- (C) रामचन्द्र शुक्ल
- (D) मेथिलीशरण गुप्त

15

Q.8

'निम्नलिखित पदों में से किस पद में संधि व समास दोनों हैं—

- (A) जीवन—मरण
- (B) पंचतत्व
- (C) हस्तलिखित
- (D) नीलाकाश

15

Q.9

जिन व्यंजन वर्णों के उच्चारण में मुख से अधिक श्वास निकलती है उन्हें क्या कहते हैं:-



- (A) महाप्राण व्यंजन
- (B) अल्प व्यंजन
- (C) प्राण व्यंजन
- (D) उपरोक्त में से कोई नहीं

Q. 10 जहाँ बिना कारण के कार्य का होना पाया जाए वहाँ कौन-सा अलंकार होता है?



- (A) विरोधाभास
- (B) विभावना
- (C) भ्रान्तिमान
- (D) कोई नहीं

Q. 11 निम्नलिखित में से वाक्य के शुद्ध रूप का चयन कीजिए—

15

- (A) फल बच्चे को काटकर खिलाओ।
- (B) बच्चे को काटकर फल खिलाओ।
- (C) बच्चे को फल काटकर खिलाओ।
- (D) काटकर फल बच्चे को खिलाओ।

Q. 12 निम्न में से ओष्ठ ध्वनि कौन सी है—



(A) ल

(B) र

(C) स

(D) फ

Q. 13 किस शब्द में 'करण तत्पुरुष' समास नहीं है?



- (A) मनमाना
- (B) ईश्वरदत्त
- (C) तुलसीकृत
- (D) पदच्युत

Q. 14 निम्न में कंठ्य ध्वनियाँ कौन सी हैं?

(A) न, स

(B) य, र

(C) च, ज

(D) इनमें से कोई नहीं

Q. 15 निम्न में से किसे हिन्दी की मानक वर्णमाला में स्थान नहीं दिया गया है—



- (A) लृ
- (B) कृ
- (C) श्री
- (D) ङ

Q. 16 मैथिली बोली के लोकप्रिय कवि हैं?



- (A) तुलसीदास
- (B) जायसी
- (C) विद्यापति
- (D) नंददास

Q. 17 प्रत्येक रस में संचरण करने वाले भाग को क्या कहते हैं?

15

- (A) स्थाई भाव
- (B) अनुभव
- (C) संचारी भाव
- (D) उद्दीपन

Q. 18 चौपाई छंद में कितनी मात्राएं होती हैं?

(A) 11

(B) 12

(C) 16

(D) 15

15

Q. 19 हिन्दी शब्दकोष में 'क्ष' का क्रम किस वर्ण के बाद आता

है—

- (A) क
- (B) छ
- (C) त्र
- (D) ज्ञ

Q. 20 पानी ना मांगना का अर्थ है?



- (A) मर्यादा की रक्षा करना
- (B) तत्काल मर जाना
- (C) काम मित्रा के बाद सूचना
- (D) आराम से विचार करना

Q. 21 ब वर्ण क्या कहलाते हैं—



(A) नासिक्य

(B) मूर्धन्य

(C) ओष्ठ्

(D) कंठ्य तालव्य

Q. 22

हरियाली शब्द है।



- (A) जातिवाचक संज्ञा
- (B) समूहवाचक संज्ञा
- (C) भाववाचक संज्ञा
- (D) व्यक्तिवाचक संज्ञा

Q. 23

15

निम्न में कौन सा कथन सत्य नहीं है

- (A) संसद में तीन वचन होते हैं
- (B) हिंदी में दो वचन होते हैं
- (C) हिंदी में दो लिंग होते हैं
- (D) संस्कृत में हिंदी की तरह दो लिंग होते हैं

Q. 24 यह नई साडी है। वाक्य में 'नई' शब्द है।



- (A) सर्वनाम
- (B) क्रिया
- (C) विशेषण
- (D) क्रिया विशेषण

Q. 25 'अति + उक्ति शब्दों की संधि करने पर शब्द बनेगा।

- (A) अत्तयोक्ति
- (B) अत्त्युक्ति
- (C) अतियुक्ति
- (D) अतिउक्ति

Q. 26 पायो जी मेंने राम रतन धन पायो' प्रस्तुत पंक्तियों के रचयिता है?

15

- (A) बिहारी लाल
- (B) सूरदास
- (C) मीरा
- (D) रैदास

Q. 27 'संधि' शब्द का सही विलोम है।

- (A) हास
- (B) सृष्टि
- (C) व्यष्टि
- (D) विग्रह

Q. 28 बहुव्रीहि समास का उदाहरण है।



- (A) त्रिफला, मनोरथ
- (B) यथासम्भव, त्रिलोक
- (C) दशानन, चक्रधर
- (D) धर्मवीर, गौशाला

Q. 29 रंग दे बसंती चोला नाटक के रचनाकार है



- (A) सुरेन्द्र वर्मा
- (B) मोहन राकेश
- (C) भीष्म साहनी
- (D) विनोद रस्तोगी

Q. 30 अन्न-अन्य' युग्म का सही अर्थ है-



- (A) अनाज - अतिरिक्त
- (B) दूसरा - धान
- (C) अनाज - दूसरा
- (D) अनाज - तीसरा

Q. 31 निम्न में से अनुपयुक्त समानार्थी जोड़ा पहचानिए ।



- (A) बादल—नीर
- (B) केश—बाल
- (C) केला—कदली
- (D) द्रव्य—वित्त

Q. 32 'पापी' में कौन-सा विशेषण है?



- (A) संख्यावाचक विशेषण
- (B) सार्वनामिक विशेषण
- (C) गुणवाचक विशेषण
- (D) परिमाणवाचक विशेषण

Q. 33 निम्नलिखित में द्वन्द्व समास है



- (A) यथासम्भव
- (B) देशभक्ति
- (C) देश-विदेश
- (D) पीताम्बर

Q. 34 'यथारुचि' में समास है—

- (A) तत्पुरुष
- (B) बहुब्रीहि
- (C) अव्ययीभाव
- (D) द्वन्द्व

Q. 35 श्लेष अलंकार होता है—

- (A) शब्दालंकार
- (B) अर्थालंकार
- (C) उभयालंकार
- (D) उपर्युक्त सबसे अलग

Q. 36 'दोहा' में कितनी मात्राएँ होती हैं?



- (A) चौबीस
- (B) छब्बीस
- (C) अट्ठाइस
- (D) तीस

Q. 37

मूक होई वाचाल, पंगु चढै गिरिवर गहन ।

जासु कृपा सु दयाल, द्रवहु सकल कलिमल दहन ।।

उपरोक्त में छन्द है—

- (A) दोहा
- (B) चौपाई
- (C) सोरठा
- (D) रोला

Q. 38 'कल तापमान अधिक होगा।' इस वाक्य का काल पहचानिए।



- (A) पूर्ण भूतकाल
- (B) भविष्यकाल
- (C) भूतकाल
- (D) वर्तमानकाल

Q. 39 "हर क्षेत्र में अलग भाषा बोली जाती है।" वाक्य किस प्रकार का है?

- (A) कर्तृवाच्य
- (B) कर्मवाच्य
- (C) भाववाच्य
- (D) संयुक्त वाक्य

Q. 40 ब्रज भाषा कहाँ बोली जाती है?



- (A) इलाहाबाद
- (B) ओरछा एवं झाँसी
- (C) मथुरा-वृंदावन
- (D) बनारस

BILINGUAL



MISSION 4.0 CISF

ASI & HC 2022

Complete Batch

Start Dec 13, 2022

9 AM to 6 PM

BILINGUAL



BSF

Head Constable & ASI

2022 Complete Batch

Start Dec 13, 2022

3 PM to 6 PM

BILINGUAL



Target ITBP

**Constable & Head Constable
(Telecommunication)**

2022 Complete Batch

Start Dec 13, 2022

9 AM to 6 PM

BILINGUAL



TARGET DRDO

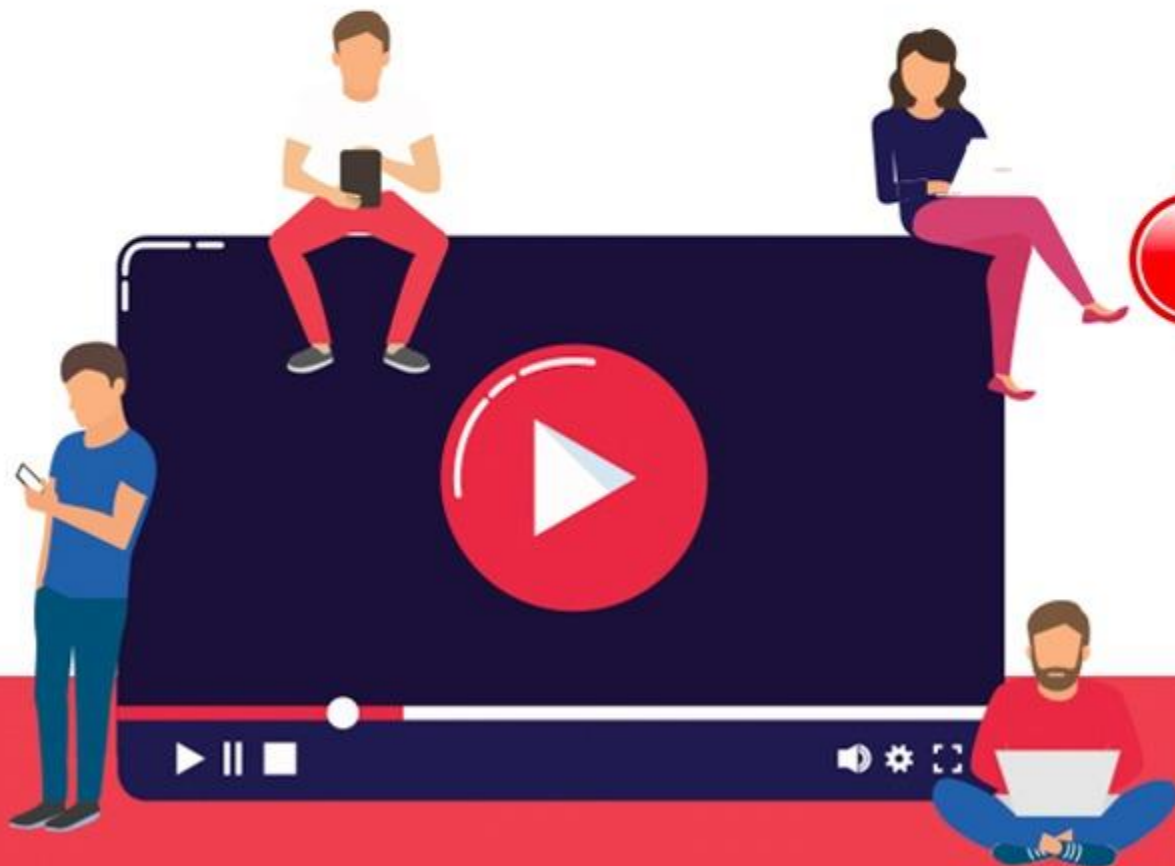
CEPTAM 10

Complete Batch

Start Dec 13, 2022

9 AM to 6 PM

Thank You



LIKE



SHARE



SUBSCRIBE

