

"Select the most appropriate answer of the question by completely darkening the bubble in the ON answer sheet":

ਹੇਠ ਲਿਖੇ ਪ੍ਰਸ਼ਨਾਂ ਦੇ ਉੱਤਰ, ਉਹਨਾਂ ਦੇ ਹੇਠਾਂ ਦਿੱਤੇ ਵਿਕਲਪਾਂ ਵਿੱਚੋਂ ਚੁਣ ਕੇ ਦਿਓ/ਉੱਤਰ ਸ਼ੀਟ 'ਤੇ ਦਰਜ ਕਰੋ :

1. ਪੰਜਾਬੀ ਦੀ ਉਪ-ਭਾਸ਼ਾ 'ਮਾੜੀ' ਨੂੰ ਬੋਲਣ ਵਾਲਾ ਖੇਤਰ ਹੇਠ ਲਿਖਿਆਂ ਵਿੱਚੋਂ ਕਿਹੜੇ ਜ਼ਿਲ੍ਹੇ ਵਿੱਚ ਨਹੀਂ ਆਉਂਦਾ ਹੈ ?
 (a) ਤਰਨਤਾਰਨ (b) ਲੁਧਿਆਣਾ (c) ਅੰਮ੍ਰਿਤਸਰ (d) ਗੁਰਦਾਸਪੁਰ
2. 'ਕਿਸੇ ਕੰਮ ਦਾ ਢੰਗ ਆ ਜਾਣਾ' ਅਰਥਾਂ ਨੂੰ ਸਪਸ਼ਟ ਕਰਨ ਲਈ ਹੇਠ ਦਿੱਤਿਆਂ ਵਿੱਚੋਂ ਕਿਹੜਾ ਮੁਹਾਵਰਾ ਵਰਤਿਆ ਜਾਵੇਗਾ ?
 (a) ਢੱਬ ਆ ਜਾਣਾ (b) ਢਾਹ ਖਾਣਾ (c) ਢੱਠੇ ਖੂਹ ਵਿੱਚ ਪੈਣਾ (d) ਢੱਬ ਸਿਰ ਹੋਣਾ
3. ਅੰਗਰੇਜ਼ੀ ਦੇ ਸ਼ਬਦ 'Petitioner' ਲਈ ਸ਼ੁੱਧ ਪੰਜਾਬੀ ਰੂਪ ਚੁਣੋ :
 (a) ਪੈਨਸ਼ਨਰ (b) ਦੰਦ (c) ਦਫ਼ਤਰੀ (d) ਪ੍ਰਾਰਥਕ
4. ਨਵਾਬ ਕਪੂਰ ਸਿੰਘ ਨੇ ਆਪਣੇ ਸਾਰੇ ਜਥਿਆਂ ਨੂੰ ਕਿੰਨੇ ਹਿੱਸਿਆਂ ਵਿੱਚ ਵੰਡਿਆ ?
 (a) ਪੰਜ (b) ਦੋ (c) ਤਿੰਨ (d) ਚਾਰ
5. 'ਸਿਰ' ਅਗੇਤਰ ਲੱਗ ਕੇ ਬਣਨ ਵਾਲਾ ਸਹੀ ਸ਼ਬਦ ਚੁਣੋ :
 (a) ਸਿਰਕਾ (b) ਸਿਰਕੀ (c) ਸਿਰਜ (d) ਸਿਰ-ਖਪਾਈ
6. ਹੇਠ ਲਿਖੇ ਸ਼ਬਦਾਂ ਵਿੱਚੋਂ ਇਸਤਰੀ-ਲਿੰਗ ਸ਼ਬਦ ਰੂਪ ਚੁਣੋ :
 (a) ਚਾਹਟਾ (b) ਚਾਣਕ (c) ਚਾਮਚੜਿੱਕ (d) ਚਾਸਕੂ
7. ਅੰਕ '92' ਨੂੰ ਸ਼ਬਦਾਂ ਵਿੱਚ ਕਿਵੇਂ ਲਿਖਿਆ ਜਾਵੇਗਾ ?
 (a) ਪਚਾਨਵੇਂ (b) ਇਕਾਨਵੇਂ (c) ਬਾਨਵੇਂ (d) ਚੁਰਾਨਵੇਂ
8. ਹੇਠ ਦਿੱਤੇ ਵਿਕਲਪਾਂ ਵਿੱਚੋਂ ਮੁਹਾਵਰਾ : 'ਚਰ-ਚਰ ਕਰਨਾ' ਲਈ ਢੁਕਵਾਂ ਅਰਥ ਚੁਣੋ :
 (a) ਚਲਾਕੀ ਕਰਨੀ (b) ਧੋਖਾ ਦੇਣਾ (c) ਬਹੁਤ ਬੋਲਣਾ (d) ਹਰਾ ਦੇਣਾ
9. ਹੇਠ ਲਿਖਿਆਂ ਵਿੱਚੋਂ ਕਿਹੜਾ ਪੰਜਾਬੀ ਸ਼ਬਦ, 'Direction' ਦੇ ਅਰਥਾਂ ਨੂੰ ਪ੍ਰਗਟਾਉਂਦਾ ਹੈ ?
 (a) ਚੱਕਬੰਦੀ (b) ਹਦਾਇਤ (c) ਡਾਇਰੈਕਟਰ (d) ਵਿਸਤ੍ਰਿਤ
10. ਸ੍ਰੀ ਗੁਰੂ ਗੋਬਿੰਦ ਸਿੰਘ ਜੀ ਜਦੋਂ ਦੱਖਣ ਵੱਲ ਗਏ ਤਾਂ ਉਹਨਾਂ ਸਿੱਖਾਂ ਦੀ ਰਾਜਸੀ ਅਗਵਾਈ ਕਰਨ ਦਾ ਕਾਰਜ ਕਿਸ ਯੋਧੇ ਨੂੰ ਸੌਂਪਿਆ ?
 (a) ਸ. ਜੱਸਾ ਸਿੰਘ ਆਹਲੂਵਾਲੀਆ (b) ਬਾਬਾ ਬੰਦਾ ਸਿੰਘ ਬਹਾਦਰ
 (c) ਬਾਬਾ ਬਖ਼ੋਲ ਸਿੰਘ (d) ਸ. ਹਰੀ ਸਿੰਘ ਨਲਵਾ
11. 'ਲਾ' ਪਿਛੇਤਰ ਲੱਗ ਕੇ ਬਣਨ ਵਾਲਾ ਸਹੀ ਸ਼ਬਦ ਚੁਣੋ :
 (a) ਅਖੀਰਲਾ (b) ਅੰਤਲਾ (c) ਮੁਢਲਾ (d) ਉਪਰੋਕਤ ਸਾਰੇ ਹੀ

12. 'ਸ੍ਰੀ ਗੁਰੂ ਅੰਗਦ ਦੇਵ ਜੀ' ਨੇ ਗੁਰਗੱਦੀ ਕਿਸ ਗੁਰੂ ਸਾਹਿਬਾਨ ਨੂੰ ਸੌਂਪੀ ?
 (a) ਸ੍ਰੀ ਗੁਰੂ ਤੇਗ ਬਹਾਦਰ ਜੀ (b) ਸ੍ਰੀ ਗੁਰੂ ਅਰਜਨ ਦੇਵ ਜੀ
 (c) ਸ੍ਰੀ ਗੁਰੂ ਅਮਰਦਾਸ ਜੀ (d) ਸ੍ਰੀ ਗੁਰੂ ਰਾਮਦਾਸ ਜੀ
13. 'ਛੈਲ-ਛਬੀਲਾ' ਸ਼ਬਦ ਦਾ ਲਿੰਗ ਅਤੇ ਵਚਨ ਬਦਲ ਕੇ ਬਣਨ ਵਾਲਾ ਸਹੀ ਸ਼ਬਦ ਚੁਣੋ :
 (a) ਛੈਲ-ਛਬੀਲੀਆਂ (b) ਛੈਲ-ਛਬੀਲਿਆਂ (c) ਛੈਲ-ਛਬੀਲੇ (d) ਛੈਲ-ਛਬੀਲੀ
14. ਸਹੀ ਸ਼ਬਦ-ਜੋੜ ਚੁਣੋ :
 (a) ਗੈਰਵਾਜਬ (b) ਗ਼ੈਰਵਾਜਬ (c) ਗੈਰਵਾਜ਼ਬ (d) ਗ਼ੈਰਵਾਜ਼ਬ
15. ਦਸ ਗੁਰੂ ਸਾਹਿਬਾਨ ਵਿੱਚੋਂ ਸੱਤਵੇਂ ਗੁਰੂ ਸਾਹਿਬਾਨ ਦਾ ਨਾਂ ਦੱਸੋ।
 (a) ਸ੍ਰੀ ਗੁਰੂ ਅਰਜਨ ਦੇਵ ਜੀ (b) ਸ੍ਰੀ ਗੁਰੂ ਹਰਿ ਰਾਇ ਸਾਹਿਬ ਜੀ
 (c) ਸ੍ਰੀ ਗੁਰੂ ਹਰਗੋਬਿੰਦ ਸਾਹਿਬ ਜੀ (d) ਸ੍ਰੀ ਗੁਰੂ ਰਾਮਦਾਸ ਜੀ
16. 'ਸ੍ਰੀ ਗੁਰੂ ਨਾਨਕ ਦੇਵ ਜੀ' ਨੇ ਕਿੰਨੇ ਰਾਗਾਂ ਵਿੱਚ ਬਾਣੀ ਦੀ ਰਚਨਾ ਕੀਤੀ ?
 (a) 19 (b) 16 (c) 33 (d) 29
17. 'ਉਹ ਘਰ ਦੇ ਮੋੜ ਉਤੇ ਖੜ੍ਹਾ ਸੀ। ਉਸ ਨੇ ਮੇਰਾ ਸਾਰਾ ਸਮਾਨ ਮੋੜ ਦਿੱਤਾ ਹੈ।' ਪਹਿਲੇ ਵਾਕ ਵਿੱਚ 'ਮੋੜ' ਕਿਹੜੀ ਕਿਸਮ ਦਾ ਸ਼ਬਦ ਹੈ ?
 (a) ਕਿਰਿਆ-ਵਿਸ਼ੇਸ਼ਣ (b) ਕਿਰਿਆ (c) ਨਾਂਵ (d) ਵਿਸ਼ੇਸ਼ਣ
18. ਪੰਜਾਬੀ ਭਾਸ਼ਾ ਵਿੱਚ ਨੂੰ ਲਿਖਤ ਰੂਪ ਦਿੰਦੇ ਸਮੇਂ ਪੂਰਨ-ਵਿਸਰਾਮ ਤੋਂ ਅੱਧੇ ਠਹਿਰਾਅ ਜਾਂ ਅਰਧ-ਵਿਸਰਾਮ ਲਈ ਕਿਹੜੇ ਵਿਸਰਾਮ ਚਿੰਨ੍ਹ ਦੀ ਵਰਤੋਂ ਕੀਤੀ ਜਾਂਦੀ ਹੈ ? ਸਹੀ ਵਿਕਲਪ ਚੁਣੋ :
 (a) ਪੁੱਠੇ ਕਾਮੇ (b) ਬਿੰਦੀ-ਕਾਮਾ (c) ਜੋੜਨੀ (d) ਦੁਬਿੰਦੀ
19. ਵਿਆਕਰਨ ਦੇ ਅੰਗ 'ਧੁਨੀ-ਬੋਧ' ਵਿੱਚ _____ ਦਾ ਅਧਿਐਨ ਕੀਤਾ ਜਾਂਦਾ ਹੈ। ਢੁਕਵਾਂ ਵਿਕਲਪ ਚੁਣ ਕੇ ਖਾਲੀ ਸਥਾਨ ਭਰੋ।
 (a) ਸ਼ਬਦਾਂ ਅਤੇ ਵਾਕਾਂ ਦੇ ਅਰਥਾਂ (b) ਸ਼ਬਦਾਂ
 (c) ਧੁਨੀਆਂ (d) ਵਾਕਾਂ
20. ਹੇਠ ਲਿਖਿਆਂ ਵਿੱਚੋਂ ਕਿਹੜਾ/ਕਿਹੜੇ ਲੋਕ-ਗੀਤ ਜਿਹੜਾ/ਜਿਹੜੇ ਮੌਤ ਦੇ ਸ਼ੋਕ ਅਤੇ ਦੁੱਖ ਨਾਲ ਸੰਬੰਧਿਤ ਹਨ ?
 (a) ਕੀਰਨਾ ਤੇ ਅਲਾਹੁਣੀ (b) ਸਿੱਠਣੀ (c) ਸੁਹਾਗ ਤੇ ਘੋੜੀ (d) ਟੱਪਾ ਤੇ ਬੋਲੀ
21. 'ਸਹਿ' ਅਗੇਤਰ ਲੱਗ ਕੇ ਬਣਨ ਵਾਲਾ ਸਹੀ ਸ਼ਬਦ ਚੁਣੋ :
 (a) ਸਹਿਨਕ (b) ਸਹਿਵਾਸ (c) ਸਹਿਕ (d) ਸਹਿਸ
22. ਦੇਸੀ ਮਹੀਨਾ 'ਭਾਦੋਂ' ਕਿਹੜੇ ਅੰਗਰੇਜ਼ੀ ਮਹੀਨੇ/ਮਹੀਨਿਆਂ ਸਮੇਂ ਆਉਂਦਾ ਹੈ ?
 (a) ਅਕਤੂਬਰ (b) ਜੁਲਾਈ (c) ਅਕਤੂਬਰ-ਨਵੰਬਰ (d) ਅਗਸਤ-ਸਤੰਬਰ
23. ਹੇਠ ਲਿਖਿਆਂ ਵਿੱਚੋਂ ਕਿਹੜਾ ਵਿਕਲਪ 'ਪੱਕ' ਸ਼ਬਦ ਦੇ ਅਰਥਾਂ ਨੂੰ 'ਨਹੀਂ' ਪ੍ਰਗਟਾਉਂਦਾ ?
 (a) ਪਟ (b) ਪੀਡਾ (c) ਦ੍ਰਿੜ (d) ਇਤਬਾਰੀ

24. 'ਅਰਬੀ-ਫ਼ਾਰਸੀ ਤੇ ਅੰਗਰੇਜ਼ੀ ਤੋਂ ਉਪਰੰਤ ਕਿਹੜੀ/ਕਿਹੜੀਆਂ ਭਾਸ਼ਾ/ਭਾਸ਼ਾਵਾਂ ਦੇ ਸ਼ਬਦ ਵੀ ਪੰਜਾਬੀ ਵਿੱਚ ਮਿਲੇ ਹਨ।' ਢੁਕਵਾਂ ਵਿਕਲਪ
 (a) ਤੁਰਕੀ (b) ਪੁਰਤਗਾਲੀ (c) ਇਤਾਲਵੀ (d) ਉਪਰੋਕਤ ਸਾਰੀਆਂ ਹੀ
25. ਹੇਠ ਲਿਖੀਆਂ ਖੇਡਾਂ ਵਿੱਚੋਂ ਕਿਹੜੀ ਪੰਜਾਬ ਦੀ ਪੁਰਾਤਨ ਲੋਕ-ਖੇਡ ਨਹੀਂ ਹੈ ?
 (a) ਖਿੱਦੋ-ਖੁੰਡੀ (b) ਅੱਡੀ-ਟੱਪਾ (c) ਅੱਡੀ-ਠੂਠੀ (d) ਸ਼ੱਚੀ
26. ਸ਼ੁੱਧ ਵਾਕ ਚੁਣੋ :
 (a) ਸੋਚਦੇ ਕੀ ਓ, ਮੇਰੇ ਪ੍ਰਸ਼ਨ ਦਾ ਉੱਤਰ ਦਿਓ (b) ਮੇਰੇ ਪ੍ਰਸ਼ਨ ਦਿਓ ਉੱਤਰ ਦਾ ਸੋਚਦੇ ਕੀ ਓ
 (c) ਓ ਉੱਤਰ ਸੋਚਦੇ ਕੀ ਦਿਓ ਮੇਰੇ ਪ੍ਰਸ਼ਨ ਦਾ (d) ਮੇਰੇ ਪ੍ਰਸ਼ਨ ਦਾ, ਸੋਚਦੇ ਕੀ ਓ ਉੱਤਰ ਦਿਓ
27. ਜਿਸ ਮੌਕੇ ਅਖਾਣ : 'ਇੱਕ ਨਿੰਬੂ ਤੇ ਪਿੰਡ ਭੁੱਸਿਆਂ ਦਾ' ਵਰਤਿਆ ਜਾਂਦਾ ਹੈ, ਉਸੇ ਮੌਕੇ ਹੋਰ ਕਿਹੜਾ ਅਖਾਣ ਵਰਤਿਆ ਜਾ ਸਕਦਾ ਹੈ ? ਦਿੱਤੇ ਵਿਕਲਪਾਂ ਵਿੱਚੋਂ ਚੁਣੋ :
 (a) ਇੱਕ ਦਰ ਬੰਦ ਸੌ ਦਰ ਖੁੱਲ੍ਹਾ (b) ਇੱਕ ਢੁੱਕਦੀ ਨਹੀਂ, ਮੈਂ ਦੋ ਪਰਨੇਸਾਂ
 (c) ਇੱਕ ਚਣਾ, ਹੇੜ ਕਬੂਤਰਾਂ ਦਾ (d) ਇੱਕ ਨਾਂਹ ਕਰੇ, ਸੱਤਰ ਬਲਾ ਟਲੇ
28. ਵਿਆਕਰਨ ਅਨੁਸਾਰ ਕਿਰਿਆ-ਵਿਸ਼ੇਸ਼ਣ ਦੀਆਂ ਕਿੰਨੀਆਂ ਕਿਸਮਾਂ ਹਨ ?
 (a) ਅੱਠ (b) ਪੰਜ (c) ਛੇ (d) ਸੱਤ
29. ਪੰਜਾਬੀ ਗਿਣਤੀ ਦੇ 'ਸਵਾ ਤਿੰਨ' ਨੂੰ ਅੰਗਰੇਜ਼ੀ ਵਿੱਚ ਕਿਵੇਂ ਲਿਖਾਂਗੇ ?
 (a) Three and a quarter (b) Three and a half
 (c) Three and three quarter (d) Three quarter less
30. 'Head Examiner' ਲਈ ਪੰਜਾਬੀ ਵਿੱਚ ਕਿਹੜਾ ਸ਼ਬਦ ਵਰਤਿਆ ਜਾਂਦਾ ਹੈ ?
 (a) ਮੁੱਖ ਕਲਰਕ (b) ਮੁੱਖ-ਅਧਿਆਪਕ (c) ਮੁੱਖ ਪਰੀਖਿਅਕ (d) ਮੁੱਖ ਦਫ਼ਤਰ
31. ਹੇਠ ਲਿਖੇ ਸ਼ਬਦਾਂ ਵਿੱਚੋਂ ਪੁਲਿੰਗ ਸ਼ਬਦ ਲਈ ਸਹੀ ਵਿਕਲਪ ਚੁਣੋ :
 (a) ਚੋਣ-ਕਮੇਟੀ (b) ਚੋਣ-ਅਫ਼ਸਰ (c) ਚੋਣ-ਪਰਚੀ (d) (a) ਅਤੇ (c) ਦੋਵੇਂ ਹੀ
32. ਹੇਠ ਲਿਖਿਆਂ ਵਿੱਚੋਂ ਕਿਹੜੇ ਕਥਨ 'ਪੰਜਾਬੀ ਭਾਸ਼ਾ' ਬਾਰੇ ਸਹੀ ਹਨ ?
 (i) ਪੰਜਾਬੀ ਦਾ ਲਹਿੰਦੀ ਅਤੇ ਹਿੰਦੀ ਨਾਲ ਨੇੜੇ ਦਾ ਸੰਬੰਧ ਹੈ।
 (ii) ਪੰਜਾਬੀ, ਪੱਛਮੀ ਅਪਭ੍ਰੰਸ਼ ਤੋਂ ਨਿਕਲੀ ਹੈ, ਇਸ ਨੂੰ ਸ਼ੌਰਸੇਨੀ ਅਪਭ੍ਰੰਸ਼ ਵੀ ਆਖਦੇ ਹਨ।
 (iii) ਪੰਜਾਬੀ ਦਾ ਸ਼ੌਰਸੇਨੀ ਅਪਭ੍ਰੰਸ਼ ਅਤੇ ਪ੍ਰਾਕ੍ਰਿਤ ਨਾਲ ਸੰਬੰਧ ਸਾਫ਼ ਦਿਸਦਾ ਹੈ, ਕਿਉਂਕਿ ਇਸ ਦੇ ਬਹੁਤ ਸਾਰੇ ਵਿਆਕਰਨਿਕ ਰੂਪ ਸ਼ੌਰਸੇਨੀ ਰੂਪਾਂ ਤੋਂ ਧੁਨੀ ਵਟਾਂਦਰੇ ਦੇ ਨਿਯਮਾਂ ਅਨੁਸਾਰ ਵਿਕਸਿਤ ਹੋਏ ਦਿਸਦੇ ਹਨ।
 (a) ਕਥਨ (i), (ii) ਤੇ (iii) ਤਿੰਨੋਂ ਸਹੀ ਹਨ।
 (b) ਕਥਨ (i), ਤੇ (iii) ਸਹੀ ਹਨ।
 (c) ਕਥਨ (i), ਤੇ (ii) ਸਹੀ ਹਨ।
 (d) ਕਥਨ (ii) ਤੇ (iii) ਸਹੀ ਹਨ।

33. ਹੇਠ ਲਿਖਿਆਂ ਵਿੱਚੋਂ ਕਿਹੜਾ ਸ਼ਬਦ ਰੂਪ ਵਿਸ਼ੇਸ਼ਣ, ਵਿਸਮਿਕ ਅਤੇ ਕਿਰਿਆ ਵਿਸ਼ੇਸ਼ਣ ਤਿੰਨੋਂ ਹੈ ?
- (a) ਅੰਗ (b) ਅੰਜਾਮ (c) ਅੱਛਾ (d) ਅਜੂਬਾ
34. 'ਸੰਪਾਦਕ' ਲਈ ਅੰਗਰੇਜ਼ੀ ਦਾ ਕਿਹੜਾ ਸ਼ਬਦ ਢੁਕਵਾਂ ਹੈ ?
- (a) Eligible (b) Discharge (c) Editor (d) Addition
35. ਅੰਕ $9\frac{1}{2}$ ਨੂੰ ਗੁਰਮੁਖੀ ਗਿਣਤੀ ਵਿੱਚ ਕਿਸ ਤਰ੍ਹਾਂ ਲਿਖਿਆ ਜਾਵੇਗਾ ?
- (a) ਪੱਤੇ ਨੌਂ (b) ਸਾਢੇ ਨੌਂ (c) ਸਵਾ ਨੌਂ (d) ਪੱਤੇ ਦਸ
36. ਮੁਹਾਵਰਾ : 'ਦਿਮਾਗ ਵਿੱਚ ਫ਼ਤੂਰ ਆਣਾ' ਲਈ, ਹੇਠ ਦਿੱਤੇ ਵਿਕਲਪਾਂ ਵਿੱਚੋਂ ਕਿਹੜਾ ਅਰਥ ਸਹੀ ਹੋਵੇਗਾ ?
- (a) ਦਿਲ ਆਪਣੇ ਵੱਸ ਵਿੱਚ ਨਾ ਰਹਿਣਾ (b) ਜੋਸ਼ ਆਉਣਾ
(c) ਬੇਵਕੂਫੀਆਂ ਕਰਨਾ (d) ਮਨ ਨੂੰ ਸੱਟ ਵੱਜਣਾ
37. 'ਮਹਾਰਾਜਾ ਰਣਜੀਤ ਸਿੰਘ ਜੀ' ਨੇ ਲਾਹੌਰ ਨੂੰ ਕਦੋਂ ਫ਼ਤਿਹ ਕੀਤਾ ?
- (a) 13 ਨਵੰਬਰ 1780 (b) 12 ਅਪਰੈਲ 1801 (c) 7 ਜੁਲਾਈ 1799 (d) 27 ਨਵੰਬਰ 1798
38. ਹੇਠ ਲਿਖਿਆਂ ਵਿੱਚੋਂ 'ਹੂਰਾ' ਦੇ ਅਰਥਾਂ ਨੂੰ ਪ੍ਰਗਟਾਉਣ ਵਾਲਾ ਸਹੀ ਵਿਕਲਪ ਚੁਣੋ :
- (a) ਬਹਿਸ਼ਤ ਦੀ ਇੱਕ ਸੁੰਦਰ ਇਸਤਰੀ (b) ਪੂਰਾ
(c) ਘਸੁੰਨ (d) ਇਹਨਾਂ ਵਿੱਚੋਂ ਕੋਈ ਵੀ ਨਹੀਂ
39. 'ਜੈਜਾਵੰਤੀ' ਰਾਗ ਦੀ ਵਰਤੋਂ ਕਿਸ ਗੁਰੂ ਸਾਹਿਬਾਨ ਨੇ ਕੀਤੀ ?
- (a) ਸ੍ਰੀ ਗੁਰੂ ਤੇਗ਼ ਬਹਾਦਰ ਜੀ (b) ਸ੍ਰੀ ਗੁਰੂ ਨਾਨਕ ਦੇਵ ਜੀ
(c) ਸ੍ਰੀ ਗੁਰੂ ਅਰਜਨ ਦੇਵ ਜੀ (d) ਸ੍ਰੀ ਗੁਰੂ ਰਾਮਦਾਸ ਜੀ
40. _____ ਇੱਕ ਤੁਕੀ ਬੋਲੀ ਨੂੰ ਕਹਿੰਦੇ ਹਨ, ਇਸ ਨੂੰ 'ਦੇ-ਸਤਰੇ ਟੋਟਕੇ' ਜਾਂ 'ਇਕਹਿਰੀਆਂ ਬੋਲੀਆਂ' ਵੀ ਕਿਹਾ ਜਾਂਦਾ ਹੈ। ਪੰਜਾਬੀ ਲੋਕ-ਗੀਤ ਕਾਵਿ-ਰੂਪ ਦੇ ਆਧਾਰ 'ਤੇ ਢੁਕਵਾਂ ਵਿਕਲਪ ਚੁਣ ਕੇ ਖਾਲੀ ਸਥਾਨ ਭਰੋ।
- (a) ਹੇਅਰਾ (b) ਟੱਪਾ (c) ਛੰਦ ਪਰਾਗਾ (d) ਦੋਹੜਾ
41. ਹੇਠ ਲਿਖਿਆਂ ਵਿੱਚੋਂ ਸਹੀ ਵਿਰੋਧੀ ਸ਼ਬਦ ਜੋੜਾ ਚੁਣੋ :
- (a) ਨਮੀ / ਤਰ (b) ਨਮੀ / ਸਿੱਲ੍ਹਾ (c) ਨਮੀ / ਗਿੱਲ (d) ਨਮੀ / ਸੁੱਕ

42. ਹੇਠ ਲਿਖੇ ਵਿਕਲਪਾਂ ਵਿੱਚੋਂ ਕਿਹੜੀ, ਪੰਜਾਬ ਵਿੱਚ ਕੁੜੀਆਂ ਵੱਲੋਂ ਖੇਡੀ ਜਾ ਸਕਣ ਵਾਲੀ ਇੱਕ ਬਾਲ ਲੋਕ-ਖੇਡ ਹੈ ?
 (a) ਕੱਦੂਆਂ ਦੀ ਵੇਲ (b) ਅੰਗੂਰਾਂ ਦੀ ਵੇਲ (c) ਖਰਬੂਜ਼ਿਆਂ ਦੀ ਵੇਲ (d) ਚਿੱਬੜਾਂ ਦੀ ਵੇਲ
43. 'ਜਦੋਂ ਕੋਈ ਛੋਟੀ ਉਮਰ ਦਾ ਵਿਅਕਤੀ ਵੱਡਿਆਂ-ਵੱਡਿਆਂ ਕੰਮਾਂ ਵਿੱਚ ਕੰਮਾਂ ਵਿੱਚ ਹਿੱਸਾ ਲੈਣ ਲੱਗ ਪਏ' ਤਾਂ ਉਸ ਸਥਿਤੀ ਲਈ ਹੇਠ ਲਿਖਿਆ ਕਿਹੜਾ ਅਖਾਣ ਵਰਤਿਆ ਜਾਵੇਗਾ ?
 (a) ਕੱਲ੍ਹ ਦੀ ਫ਼ਕੀਰੀ ਦੁਪਹਿਰੇ ਪੂਣੀ (b) ਕੱਲ੍ਹ ਦੀ ਭੂਤਨੀ ਸਿਵਿਆਂ 'ਚ ਅੱਧ
 (c) ਕੱਲ੍ਹ ਜੰਮੀ ਗਿੱਦੜੀ ਅੱਜ ਹੋਇਆ ਵਿਆਹ (d) ਕੱਲ੍ਹ ਦੇ ਮੋਏ ਕੱਲ੍ਹ ਦੱਬੇ ਗਏ
44. ਹੇਠ ਲਿਖਿਆਂ ਵਿੱਚੋਂ ਕਿਹੜਾ ਸ਼ਬਦ 'ਗੜ੍ਹ' ਦਾ ਸਮਾਨਾਰਥਕ ਹੈ ?
 (a) ਲੋਟ (b) ਕੋਟ (c) ਤੋਟ (d) ਚੋਟ
45. ਅਖਾਣ : 'ਇੱਕ ਨੂੰ ਪਾਣੀ ਇੱਕ ਨੂੰ ਪਿੱਛ' ਕਿਹੜੇ ਮੌਕੇ ਵਰਤਿਆ ਜਾਂਦਾ ਹੈ ?
 (a) ਉਦੋਂ ਜਦੋਂ ਕੋਈ ਵਾਰਤਾਵਾ, ਕਿਸੇ ਚੀਜ਼ ਦੀ ਵੰਡ ਵੇਲੇ ਕਾਣੀ-ਵੰਡ ਕਰੇ
 (b) ਉਦੋਂ ਜਦੋਂ ਇਹ ਦੱਸਣਾ ਹੋਵੇ ਕਿ ਹੋਣੀ ਅਮੀਰਾਂ ਨੂੰ ਫ਼ਕੀਰ ਤੇ ਫ਼ਕੀਰਾਂ ਨੂੰ ਅਮੀਰ ਕਰਦਿਆਂ ਬਹੁਤੀ ਦੇਰ ਨਹੀਂ ਲਾਉਂਦੀ
 (c) ਉਦੋਂ ਜਦੋਂ ਪ੍ਰਾਪਤੀ ਦੇ ਵਸੀਲੇ ਤਾਂ ਸੀਮਿਤ ਹੋਣ ਤੇ ਮਨੁੱਖ ਦੀਆਂ ਇੱਛਾਵਾਂ ਬੇਅੰਤ ਹੋਣ
 (d) ਉਦੋਂ ਜਦੋਂ ਅਣਹੋਣੀਆਂ ਗੱਲਾਂ ਦੇ ਵਿਰੁੱਧ ਦਲੀਲ ਦੇਣੀ ਹੋਵੇ
46. ਮਹੀਨੇ ਦੇ ਨਾਂ ਲਈ ਸ਼ੁੱਧ ਪੰਜਾਬੀ ਰੂਪ ਚੁਣੋ :
 (a) ਨਵੰਬਰ (b) ਨਬੰਵਰ (c) ਨਵਬੰਰ (d) ਨਵਬਰ
47. ਬੰਦਾ ਸਿੰਘ ਬਹਾਦਰ ਨੇ ਸ਼ਿਵਲਿਕ ਦੀਆਂ ਹੇਠਲੀਆਂ ਪਹਾੜੀਆਂ ਵਿੱਚ ਸਢੌਰਾ ਦੇ ਨੇੜੇ _____ ਨੂੰ ਆਪਣਾ ਟਿਕਾਣਾ ਬਣਾਇਆ।
 ਵਿਕਲਪ ਚੁਣ ਕੇ ਖਾਲੀ ਸਥਾਨ ਭਰੋ।
 (a) ਨਾਰਾਇਣਗੜ੍ਹ (b) ਸ੍ਰੀ ਆਨੰਦਪੁਰ ਸਾਹਿਬ (c) ਮੁਖਲਿਸਪੁਰ (d) ਸ਼ਾਹਜ਼ਾਦਪੁਰ
48. ਹੇਠ ਲਿਖਿਆਂ ਵਿੱਚੋਂ ਕਿਹੜੇ ਅੱਖਰਾਂ ਨਾਲ 'ਸਿਹਾਰੀ' ਲਗ ਦੀ ਵਰਤੋਂ ਕਰਦੇ ਵੀ ਨਹੀਂ ਹੁੰਦੀ ?
 (a) ਗ਼, ਲ (b) ਓ, ਅ (c) ਣ, ਤ (d) ਏ, ਸ
49. 'ਸ੍ਰੀ ਗੁਰੂ ਤੇਗ਼ ਬਹਾਦਰ ਜੀ' ਕਿਹੜੇ ਗੁਰੂ ਸਾਹਿਬਾਨ ਦੇ ਸਪੁੱਤਰ ਹਨ ?
 (a) ਸ੍ਰੀ ਗੁਰੂ ਰਾਮਦਾਸ ਜੀ (b) ਸ੍ਰੀ ਗੁਰੂ ਹਰਿ ਰਾਇ ਸਾਹਿਬ ਜੀ
 (c) ਸ੍ਰੀ ਗੁਰੂ ਅਰਜਨ ਦੇਵ ਜੀ (d) ਸ੍ਰੀ ਗੁਰੂ ਹਰਗੋਬਿੰਦ ਸਾਹਿਬ ਜੀ
50. ਸ਼ੁੱਧ ਸ਼ਬਦ-ਜੋੜ ਦਾ ਸਹੀ ਵਿਕਲਪ ਚੁਣੋ :
 (a) ਖੁਸ਼ਫਹਿਮੀ (b) ਖੁਸ਼ਫਹਿਮੀ (c) ਖੁਸ਼ਫਹਿਮੀ (d) ਖੁਸ਼ਫਹਿਮੀ

PART - B

"Select the most appropriate answer of the question by completely darkening the bubble in the OMR answer sheet" :

ਹੇਠ ਲਿਖੇ ਪ੍ਰਸ਼ਨਾਂ ਦੇ ਉੱਤਰ, ਉਹਨਾਂ ਦੇ ਹੇਠਾਂ ਦਿੱਤੇ ਵਿਕਲਪਾਂ ਵਿੱਚੋਂ ਚੁਣ ਕੇ ਦਿਓ/ਉੱਤਰ ਸ਼ੀਟ 'ਤੇ ਦਰਜ ਕਰੋ :

51. Who is the author of the poem 'Pinjre Pia Panchi' ?
 (a) Prof. Mohan Singh (b) Dr. Jagtar
 (c) Bhai Vir Singh (d) Shiv Kumar Batalavi
 'ਪਿੰਜਰੇ ਪਿਆ ਪੰਛੀ' ਕਵਿਤਾ ਦਾ ਲੇਖਕ ਕੌਣ ਹੈ ?
 (a) ਪ੍ਰੋ. ਮੋਹਨ ਸਿੰਘ (b) ਡਾ. ਜਗਤਾਰ
 (c) ਭਾਈ ਵੀਰ ਸਿੰਘ (d) ਸ਼ਿਵ ਕੁਮਾਰ ਬਟਾਲਵੀ
52. The first version of 'Gadar' magazine was published in _____ language.
 (a) Hindi (b) Punjabi (c) English (d) Urdu
 'ਗਦਰ' ਮੈਗਜ਼ੀਨ ਦਾ ਪਹਿਲਾ ਸੰਸਕਰਨ _____ ਭਾਸ਼ਾ ਵਿੱਚ ਪ੍ਰਕਾਸ਼ਿਤ ਹੋਇਆ ਸੀ।
 (a) ਹਿੰਦੀ (b) ਪੰਜਾਬੀ (c) ਅੰਗਰੇਜ਼ੀ (d) ਉਰਦੂ
53. Which of the following city will host the Summer Olympics games-2028 ?
 (a) Florida (b) Atlanta (c) Los Angeles (d) New York
 ਇਹਨਾਂ ਵਿੱਚੋਂ ਕਿਹੜਾ ਸ਼ਹਿਰ ਗਰਮੀਆਂ ਦੀਆਂ ਓਲੰਪਿਕ ਖੇਡਾਂ-2028 ਦੀ ਮੇਜ਼ਬਾਨੀ ਕਰੇਗਾ ?
 (a) ਫਲੋਰੀਡਾ (b) ਅਟਲਾਂਟਾ (c) ਲਾਸ ਏਂਜਲਸ (d) ਨਿਊਯਾਰਕ
54. Who is the Chairperson of Niti Aayog ?
 (a) Chief Justice of India (b) President of India
 (c) Prime Minister (d) Speaker of Lok Sabha
 ਨੀਤੀ ਆਯੋਗ ਦਾ ਚੇਅਰਪਰਸਨ ਕੌਣ ਹੈ ?
 (a) ਭਾਰਤ ਦੇ ਚੀਫ਼ ਜਸਟਿਸ (b) ਭਾਰਤ ਦੇ ਰਾਸ਼ਟਰਪਤੀ
 (c) ਪ੍ਰਧਾਨ ਮੰਤਰੀ (d) ਲੋਕ ਸਭਾ ਦਾ ਸਪੀਕਰ
55. Krishnadeva Raya (Ruled 1509-29), the most famous ruler of Vijayanagara, composed a work on statecraft is named as the Amuktamalyada. It was written in _____ language.
 (a) Hindi (b) Sanskrit (c) Telugu (d) Tamil
 ਕ੍ਰਿਸ਼ਨਦੇਵ ਰਾਏ (ਸ਼ਾਸਨ 1509-29), ਵਿਜੇਨਗਰ ਦੇ ਸਭ ਤੋਂ ਮਸ਼ਹੂਰ ਸ਼ਾਸਕ ਨੇ ਅਮੁਕਤਮਾਲਿਆਦਾ ਦੇ ਨਾਮ ਨਾਲ ਰਾਜਕਰਾਫਟ 'ਤੇ ਇੱਕ ਕੰਮ ਦੀ ਰਚਨਾ ਕੀਤੀ। ਇਹ _____ ਭਾਸ਼ਾ ਵਿੱਚ ਲਿਖਿਆ ਗਿਆ ਸੀ।
 (a) ਹਿੰਦੀ (b) ਸੰਸਕ੍ਰਿਤ (c) ਤੇਲਗੂ (d) ਤਮਿਲ
56. Which of the following facts is correct about the Beas River ?
 (1) The Beas River originates at the height of 4361 meters from the sea level.
 (2) It debouches into plains at Talwara in Hoshiarpur district.
 (3) Pandhoh dam is built over this river.
 (4) Soan, Chitti vain are the major tributaries.
 (a) (1), (2), (3) and (4) are correct. (b) Only (1) is correct.
 (c) (1) and (2) are correct. (d) (1), (2) and (3) are correct.
 ਬਿਆਸ ਨਦੀ ਬਾਰੇ ਹੇਠ ਲਿਖੇ ਵਿੱਚੋਂ ਕਿਹੜਾ ਤੱਥ ਸਹੀ ਹੈ ?
 (1) ਬਿਆਸ ਦਰਿਆ ਸਮੁੰਦਰ ਤਲ ਤੋਂ 4361 ਮੀਟਰ ਦੀ ਉਚਾਈ ਤੋਂ ਨਿਕਲਦਾ ਹੈ।
 (2) ਇਹ ਹੁਸ਼ਿਆਰਪੁਰ ਜ਼ਿਲੇ ਦੇ ਤਲਵਾਰਾ ਵਿਖੇ ਮੈਦਾਨੀ ਇਲਾਕਿਆਂ ਵਿੱਚ ਡਿੱਗਦਾ ਹੈ।
 (3) ਪੰਡੋਹ ਡੈਮ ਇਸ ਨਦੀ ਉੱਤੇ ਬਣਿਆ ਹੋਇਆ ਹੈ।
 (4) ਸੋਣ, ਚਿੱਟੀ ਵੇਈ ਪ੍ਰਮੁੱਖ ਸਹਾਇਕ ਨਦੀਆਂ ਹਨ।
 (a) (1), (2), (3) ਅਤੇ (4) ਸਹੀ ਹਨ। (b) ਸਿਰਫ਼ (1) ਸਹੀ ਹੈ।
 (c) (1) ਅਤੇ (2) ਸਹੀ ਹਨ। (d) (1), (2) ਅਤੇ (3) ਸਹੀ ਹਨ।

P.T.O.

57. Name the sufi saint who is also famous with name Sakhi Sarwar ?

- (a) Nizam-ud-din Auliya (b) Sayed Ahmed Sultan
(c) Shaikh Salim Chisti (d) Baba Farid

ਉਸ ਸੂਫੀ ਸੰਤ ਦਾ ਨਾਮ ਦੱਸੋ ਜੋ ਸਖੀ ਸਰਵਰ ਦੇ ਨਾਮ ਨਾਲ ਵੀ ਮਸ਼ਹੂਰ ਹਨ ?

- (a) ਨਿਜ਼ਾਮ-ਉਦ-ਦੀਨ ਔਲੀਆ (b) ਸਯਦ ਅਹਿਮਦ ਸੁਲਤਾਨ
(c) ਸ਼ੇਖ ਸਲੀਮ ਚਿਸਤੀ (d) ਬਾਬਾ ਫ਼ਰੀਦ

58. Which of the following is not correctly matched regarding important Committees of Constituent Assembly and Presidents ?

Name of Important Committee	Name of Presidents
(a) Union Power Committee	Pandit Jawaharlal Nehru
(b) Rules of Procedure Committee	Dr. Rajendra Prasad
(c) Drafting Committee	Dr. Bhimrao Ambedkar
(d) Advisory Committee	J.B. Kripalani

ਸੰਵਿਧਾਨ ਸਭਾ ਦੀਆਂ ਮਹੱਤਵਪੂਰਨ ਕਮੇਟੀਆਂ ਅਤੇ ਪ੍ਰਧਾਨਾਂ ਬਾਰੇ ਹੇਠ ਲਿਖਿਆਂ ਵਿੱਚੋਂ ਕਿਹੜਾ ਸਹੀ ਢੰਗ ਨਾਲ ਮੇਲ ਨਹੀਂ ਕੀਤਾ ਗਿਆ ?

ਮਹੱਤਵਪੂਰਨ ਕਮੇਟੀ ਦਾ ਨਾਮ	ਪ੍ਰਧਾਨਾਂ ਦੇ ਨਾਮ
(a) ਯੂਨੀਅਨ ਪਾਵਰ ਕਮੇਟੀ	ਪੰਡਿਤ ਜਵਾਹਰ ਲਾਲ ਨਹਿਰੂ
(b) ਪ੍ਰਕਿਰਿਆ ਕਮੇਟੀ ਦੇ ਨਿਯਮ	ਡਾ. ਰਾਜੇਂਦਰ ਪ੍ਰਸਾਦ
(c) ਡਰਾਫਟ ਕਮੇਟੀ	ਡਾ. ਭੀਮ ਰਾਓ ਅੰਬੇਡਕਰ
(d) ਸਲਾਹਕਾਰ ਕਮੇਟੀ	ਜੇ.ਬੀ. ਕ੍ਰਿਪਲਾਨੀ

59. Which of the following type of fever in human beings is not correctly matched?

(a) Plasmodium	Malaria
(b) Salmonella typhi	Typhoid
(c) Haemophilus influenza	Pneumonia
(d) Ascaris	Common cold

ਮਨੁੱਖਾਂ ਵਿੱਚ ਹੇਠ ਲਿਖੀਆਂ ਕਿਸਮਾਂ ਵਿੱਚੋਂ ਕਿਹੜਾ ਬੁਖਾਰ ਸਹੀ ਤਰ੍ਹਾਂ ਨਾਲ ਮੇਲ ਨਹੀਂ ਖਾਂਦਾ ਹੈ ?

(a) ਪਲਾਜ਼ਮੋਡੀਅਮ	ਮਲੇਰੀਆ
(b) ਸਾਲਮੋਨੇਲਾ ਟਾਈਫੀ	ਟਾਈਫਾਈਡ
(c) ਹੀਮੋਫਿਲਸ ਇਨਫਲੂਐਂਜ਼ਾ	ਨਿਮੋਨੀਆ
(d) ਅਸਕਾਰਿਸ	ਆਮ ਜੁਕਾਮ

60. Lala Lajpat Rai was born on _____.

- (a) 30th January, 1865 (b) 27th January, 1865
(c) 28th January, 1865 (d) 29th January, 1865

ਲਾਲਾ ਲਾਜਪਤ ਰਾਏ ਦਾ ਜਨਮ _____ ਨੂੰ ਹੋਇਆ ਸੀ।

- (a) 30 ਜਨਵਰੀ, 1865 (b) 27 ਜਨਵਰੀ, 1865
(c) 28 ਜਨਵਰੀ, 1865 (d) 29 ਜਨਵਰੀ, 1865

61. Which of the following conquests of Maharaja Ranjit Singh is not correctly matched ?

Place	Year
(a) Nakkai Misl	1811
(b) Lahore	1799
(c) Amritsar	1805
(d) Dallewalia Misl	1807

ਮਹਾਰਾਜਾ ਰਣਜੀਤ ਸਿੰਘ ਦੀ ਹੇਠ ਲਿਖੀਆਂ ਵਿੱਚੋਂ ਕਿਹੜੀ ਜਿੱਤ ਸਹੀ ਢੰਗ ਨਾਲ ਮੇਲ ਨਹੀਂ ਖਾਂਦੀ ?

ਸਥਾਨ	ਸਾਲ
(a) ਨੱਕਈ ਮਿਸਲ	1811
(b) ਲਾਹੌਰ	1799
(c) ਅੰਮ੍ਰਿਤਸਰ	1805
(d) ਡੱਲੇਵਾਲੀਆ ਮਿਸਲ	1807

62. The first supercomputer assembled indigenously, called PARAM Shivay, was installed in

(a) IIT, Hyderabad	(b) IIT(BHU), Varanasi
(c) IIT, Roorkee	(d) IIT, Kharagpur

ਸਵਦੇਸ਼ੀ ਤੌਰ 'ਤੇ ਅਸੈਂਬਲ ਕੀਤਾ ਗਿਆ ਪਹਿਲਾ ਸੁਪਰ ਕੰਪਿਊਟਰ, ਜਿਸ ਨੂੰ ਪਰਮ ਸ਼ਿਵਾਯ ਕਿਹਾ ਜਾਂਦਾ ਹੈ, ਨੂੰ _____ ਵਿੱਚ ਸਥਾਪਿਤ ਕੀਤਾ ਗਿਆ ਸੀ।

(a) IIT, ਹੈਦਰਾਬਾਦ	(b) IIT (BHU), ਵਾਰਾਣਸੀ
(c) IIT, ਰੁੜਕਵੀ	(d) IIT, ਖਰਗਪੁਰ

63. Which of the following statements is NOT correct about Adi Granth?

- The compilation of Adi Granth was completed in 1606 CE.
 - Guru Arjun Dev ji himself collected the Bani of Earlier Gurus from Baba Mohan ji.
 - Guru Arjun Dev ji collected the writings of Kabir ji and Baba Farid.
 - Bhai Gurdas ji helped Guru Arjun Dev ji to compile the Adi Granth.
- ਆਦਿ ਗ੍ਰੰਥ ਬਾਰੇ ਹੇਠ ਲਿਖੇ ਵਿੱਚੋਂ ਕਿਹੜਾ ਕਥਨ ਸਹੀ ਨਹੀਂ ਹੈ ?
- ਆਦਿ ਗ੍ਰੰਥ ਦਾ ਸੰਕਲਨ 1606 ਈਸਵੀ ਵਿੱਚ ਪੂਰਾ ਹੋਇਆ ਸੀ।
 - ਗੁਰੂ ਅਰਜਨ ਦੇਵ ਜੀ ਨੇ ਆਪ ਥਾਥਾ ਮੋਹਨ ਜੀ ਤੋਂ ਪਹਿਲੇ ਗੁਰੂ ਸਾਹਿਬਾਨ ਦੀ ਥਾਈ ਇਕੱਠੀ ਕੀਤੀ ਸੀ।
 - ਗੁਰੂ ਅਰਜਨ ਦੇਵ ਜੀ ਨੇ ਕਬੀਰ ਜੀ ਅਤੇ ਥਾਥਾ ਫਰੀਦ ਦੀਆਂ ਲਿਖਤਾਂ ਨੂੰ ਇਕੱਠਾ ਕੀਤਾ।
 - ਭਾਈ ਗੁਰਦਾਸ ਜੀ ਨੇ ਗੁਰੂ ਅਰਜਨ ਦੇਵ ਜੀ ਦੀ ਆਦਿ ਗ੍ਰੰਥ ਨੂੰ ਸੰਕਲਨ ਕਰਨ ਵਿੱਚ ਮਦਦ ਕੀਤੀ।

64. Who is the author of Madhya Asia Ka Itihas (History), a Sahitya Akademi Award Winner book ?

- Nannwar Singh
 - Amritlal Nagar
 - Ashok Vajpeyi
 - Rahul Sankrityayan
- ਸਾਹਿਤ ਅਕਾਦਮੀ ਅਵਾਰਡ ਜੇਤੂ ਕਿਤਾਬ 'ਮੱਧ ਏਸ਼ੀਆ ਕਾ ਇਤਿਹਾਸ' (ਇਤਿਹਾਸ) ਦਾ ਲੇਖਕ ਕੌਣ ਹੈ ?
- ਨਾਨਵਰ ਸਿੰਘ
 - ਅੰਮ੍ਰਿਤਲਾਲ ਨਗਰ
 - ਅਸ਼ੋਕ ਵਾਜਪਏਈ
 - ਰਾਹੁਲ ਸੰਕ੍ਰਿਤਯਾਨ

65. _____ for goods is defined as the percentage change in demand for the goods divided by percentage change in its price.

- (a) Price line (b) Price elasticity of supply
(c) Price elasticity of demand (d) Price ceiling

ਕਿਸੇ ਸਮਾਨ ਲਈ _____ ਨੂੰ ਸਮਾਨ ਦੀ ਮੰਗ ਵਿੱਚ ਪ੍ਰਤੀਸ਼ਤ ਤਬਦੀਲੀ ਨੂੰ ਇਸ ਦੀ ਕੀਮਤ ਵਿੱਚ ਪ੍ਰਤੀਸ਼ਤ ਤਬਦੀਲੀ ਕਰਨ ਦੇ ਰੂਪ ਵਿੱਚ ਪਰਿਭਾਸ਼ਿਤ ਕੀਤਾ ਜਾਂਦਾ ਹੈ।

- (a) ਮੁੱਲ ਰੇਖਾ (b) ਸਪਲਾਈ ਦੀ ਕੀਮਤ ਲਚਕਤਾ
(c) ਮੰਗ ਦੀ ਕੀਮਤ ਲਚਕਤਾ (d) ਕੀਮਤ ਸੀਲਿੰਗ

66. Complete the sentence :

If Wimbledon Trophy is associated with Tennis then Walker's cup is associated with ?

- (a) Golf (b) Table Tennis (c) Polo (d) Marathon

ਵਾਕ ਨੂੰ ਪੂਰਾ ਕਰੋ :

ਜੇਕਰ ਵਿੰਬਲਡਨ ਟਰਾਫੀ ਟੈਨਿਸ ਨਾਲ ਜੁੜੀ ਹੋਈ ਹੈ ਤਾਂ ਵਾਕਰ ਕੱਪ _____ ਦੇ ਨਾਲ ਜੁੜਿਆ ਹੈ।

- (a) ਗੋਲਫ (b) ਟੇਬਲ ਟੈਨਿਸ (c) ਪੋਲੋ (d) ਮੈਰਾਥਨ

67. When the rivers originate from a hill and flow in all directions, the drainage pattern is known as _____.

- (a) Parallel (b) Dendritic (c) Trellis (d) Radial

ਜਦੋਂ ਨਦੀਆਂ ਇੱਕ ਪਹਾੜ ਤੋਂ ਨਿਕਲਦੀਆਂ ਹਨ ਅਤੇ ਸਾਰੀਆਂ ਦਿਸ਼ਾਵਾਂ ਵਿੱਚ ਵਗਦੀਆਂ ਹਨ, ਤਾਂ ਡਰੇਨੇਜ ਪੈਟਰਨ ਨੂੰ _____ ਜਾਂਦਾ ਹੈ।

- (a) ਸਮਾਨੰਤਰ (ਪੇਰੇਲਲ) (b) ਡੰਡੀਦਾਰ (ਡੈਂਡਰੀਟਿਕ) (c) ਜਾਲੀਨੁਮਾ (ਟ੍ਰੇਲਿਸ) (d) ਚੱਕਰੀ (ਰੇਡੀਅਲ)

68. In 1919, a team comprising dozens of scholars initiated the task of preparing a critical edition of Mahabharata.

Which of the following was the leader of this team ?

- (a) V.S. Sukthankar (b) Daya Ram Sahni
(c) R.D. Bannerji (d) John Marshall

1919 ਵਿੱਚ, ਦਰਜਨਾਂ ਵਿਦਵਾਨਾਂ ਦੀ ਇੱਕ ਟੀਮ ਨੇ ਮਹਾਭਾਰਤ ਦਾ ਆਲੋਚਨਾਤਮਕ ਸੰਸਕਰਨ ਤਿਆਰ ਕਰਨ ਦਾ ਕੰਮ ਸ਼ੁਰੂ ਕੀਤਾ। ਇਸ ਟੀਮ ਦਾ ਆਗੂ ਹੇਠ ਲਿਖਿਆਂ ਵਿੱਚੋਂ ਕਿਹੜਾ ਸੀ ?

- (a) ਵੀ.ਐਸ. ਸੁਕਤੰਕਰ (b) ਦਯਾ ਰਾਮ ਸਾਹਨੀ
(c) ਆਰ.ਡੀ. ਬੈਨਰਜੀ (d) ਜੋਨ ਮਾਰਸ਼ਲ

69. If rice is associated with Kharif then _____ is associated with Zaid.

- (a) Vegetables (b) Wheat (c) Mustard (d) Cotton

ਜੇਕਰ ਚੌਲ ਖਰੀਫ਼ ਨਾਲ ਸੰਬੰਧਿਤ ਹੈ ਤਾਂ _____ ਜੈਦ ਨਾਲ ਸੰਬੰਧਿਤ ਹੈ/ਹਨ।

- (a) ਸਬਜ਼ੀਆਂ (b) ਕਣਕ (c) ਸਰ੍ਹੋਂ (d) ਕਪਾਹ

70. Which of the following categories of serving Government servants are eligible for the Padma Awards ?

- (a) Serving Government Railway officials
- (b) Serving Government Teachers and Professors
- (c) Serving Government Engineers and Architects
- (d) Serving Government Doctors and Scientists

ਹੇਠ ਲਿਖੀਆਂ ਸ਼੍ਰੇਣੀਆਂ ਵਿੱਚੋਂ ਸਰਕਾਰੀ ਕਰਮਚਾਰੀਆਂ ਦੀ ਕਿਹੜੀ ਸੇਵਾਰਤ ਸ਼੍ਰੇਣੀ ਪਦਮ ਪੁਰਸਕਾਰਾਂ ਲਈ ਯੋਗ ਹੈ ?

- (a) ਸੇਵਾਰਤ ਸਰਕਾਰੀ ਰੇਲਵੇ ਅਧਿਕਾਰੀ
- (b) ਸੇਵਾਰਤ ਸਰਕਾਰੀ ਅਧਿਆਪਕਾਂ ਅਤੇ ਪ੍ਰੋਫੈਸਰ
- (c) ਸੇਵਾਰਤ ਸਰਕਾਰੀ ਇੰਜੀਨੀਅਰ ਅਤੇ ਆਰਕੀਟੈਕਟ
- (d) ਸੇਵਾਰਤ ਸਰਕਾਰੀ ਡਾਕਟਰ ਅਤੇ ਵਿਗਿਆਨੀ

71. In the Guru Granth Sahib, the bani of Guru Amardas ji is available in _____ Ragas.

- (a) 18 Ragas
- (b) 15 Ragas
- (c) 16 Ragas
- (d) 17 Ragas

ਗੁਰੂ ਗ੍ਰੰਥ ਸਾਹਿਬ ਵਿੱਚ ਗੁਰੂ ਅਮਰਦਾਸ ਜੀ ਦੀ ਬਾਣੀ _____ ਰਾਗਾਂ ਵਿੱਚ ਉਪਲਬਧ ਹੈ।

- (a) 18 ਰਾਗ
- (b) 15 ਰਾਗ
- (c) 16 ਰਾਗ
- (d) 17 ਰਾਗ

72. Which instrument is used in submarine to see the objects above sea level ?

- (a) Endoscope
- (b) Telescope
- (c) Periscope
- (d) Stethoscope

ਸਮੁੰਦਰੀ ਤਲ ਤੋਂ ਉੱਪਰ ਵਸਤੂਆਂ ਨੂੰ ਦੇਖਣ ਲਈ ਪਣਡੁੱਬੀ ਵਿੱਚ ਕਿਹੜਾ ਯੰਤਰ ਵਰਤਿਆ ਜਾਂਦਾ ਹੈ ?

- (a) ਐਂਡੋਸਕੋਪ
- (b) ਟੈਲੀਸਕੋਪ
- (c) ਪੈਰੀਸਕੋਪ
- (d) ਸਟੈਥੋਸਕੋਪ

73. Which of the following Misl was NOT a part of Dal Khalsa ?

- (a) Singhpuria Misl
- (b) Ahluwalia Misl
- (c) Nishan Walian Misl
- (d) Phulkian Misl

ਹੇਠ ਲਿਖੀਆਂ ਵਿੱਚੋਂ ਕਿਹੜੀ ਮਿਸਲ ਦਲ ਖਾਲਸਾ ਦਾ ਹਿੱਸਾ ਨਹੀਂ ਸੀ ?

- (a) ਸਿੰਘਪੁਰੀਆ ਮਿਸਲ
- (b) ਆਹਲੂਵਾਲੀਆ ਮਿਸਲ
- (c) ਨਿਸ਼ਾਨ ਵਾਲੀਆਂ ਮਿਸਲ
- (d) ਫੁਲਕੀਆਂ ਮਿਸਲ

74. Which of the following statements is correct about the first General Elections of India ?

- (a) The first General Elections were held from 25 October 1951 to 21 February 1952.
- (b) The first General Elections were held from 25 July 1951 to 21 October 1951.
- (c) The first General Elections were held from 25 August 1951 to 21 December 1951.
- (d) The first General Elections were held from 25 October 1950 to 21 January 1952.

ਭਾਰਤ ਦੀਆਂ ਪਹਿਲੀਆਂ ਆਮ ਚੋਣਾਂ ਬਾਰੇ ਹੇਠ ਲਿਖੀਆਂ ਵਿੱਚੋਂ ਕਿਹੜਾ ਕਥਨ ਸਹੀ ਹੈ ?

- (a) ਪਹਿਲੀਆਂ ਆਮ ਚੋਣਾਂ 25 ਅਕਤੂਬਰ 1951 ਤੋਂ 21 ਫਰਵਰੀ 1952 ਤੱਕ ਹੋਈਆਂ ਸਨ।
- (b) ਪਹਿਲੀਆਂ ਆਮ ਚੋਣਾਂ 25 ਜੁਲਾਈ 1951 ਤੋਂ 21 ਅਕਤੂਬਰ 1951 ਤੱਕ ਹੋਈਆਂ ਸਨ।
- (c) ਪਹਿਲੀਆਂ ਆਮ ਚੋਣਾਂ 25 ਅਗਸਤ 1951 ਤੋਂ 21 ਦਸੰਬਰ 1951 ਤੱਕ ਹੋਈਆਂ ਸਨ।
- (d) ਪਹਿਲੀਆਂ ਆਮ ਚੋਣਾਂ 25 ਅਕਤੂਬਰ 1950 ਤੋਂ 21 ਜਨਵਰੀ 1952 ਤੱਕ ਹੋਈਆਂ ਸਨ।

75. Name the Mughal King who also mentions the word Panjab in his autobiography ?

- (a) Shahjahan
- (b) Humayun
- (c) Akbar
- (d) Jahangir

ਉਸ ਮੁਗਲ ਬਾਦਸ਼ਾਹ ਦਾ ਨਾਮ ਦੱਸੋ, ਜਿਸ ਨੇ ਆਪਣੀ ਸਵੈ-ਜੀਵਨੀ ਵਿੱਚ ਵੀ ਪੰਜਾਬ ਸ਼ਬਦ ਦਾ ਜ਼ਿਕਰ ਕੀਤਾ ਹੈ ?

- (a) ਸ਼ਾਹਜਹਾਂ
- (b) ਹੁਮਾਯੂੰ
- (c) ਅਕਬਰ
- (d) ਜਹਾਂਗੀਰ

76. Which of the following is India's first civilian space tourist ?
 (a) G.R. Gopinath (b) Rahul Bhatia
 (c) Gopichand Thotakura (d) Rakesh Gangwal
 ਹੇਠਾਂ ਦਿੱਤੇ ਵਿੱਚੋਂ ਕਿਹੜਾ ਭਾਰਤ ਦਾ ਪਹਿਲਾ ਨਾਗਰਿਕ ਸਪੇਸ ਯਾਤਰੀ ਹੈ ?
 (a) ਜੀ.ਆਰ. ਗੋਪੀਨਾਥ (b) ਰਾਹੁਲ ਭਾਟੀਆ
 (c) ਗੋਪੀਚੰਦ ਥੋਟਾਕੁਰਾ (d) ਰਾਕੇਸ਼ ਗੰਗਵਾਲ
77. Who is the author of Tirthawali ?
 (a) Shah Husain (b) Saint Kabir (c) Saint Tulsidas (d) Saint Namdev
 ਤੀਰਥਾਵਲੀ ਦਾ ਲੇਖਕ ਕੌਣ ਹੈ ?
 (a) ਸ਼ਾਹ ਹੁਸੈਨ (b) ਸੰਤ ਕਬੀਰ (c) ਸੰਤ ਤੁਲਸੀਦਾਸ (d) ਸੰਤ ਨਾਮਦੇਵ
78. As per the provision of _____ of Indian Constitution, the House of the People, the Lower House of the Parliament.
 (a) Article 80 (b) Article 77 (c) Article 78 (d) Article 79
 ਭਾਰਤੀ ਸੰਵਿਧਾਨ ਦੇ _____ ਦੇ ਉਪਬੰਧ ਦੇ ਅਨੁਸਾਰ, ਲੋਕ ਸਭਾ, ਲੋਕ ਸਭਾ ਸੰਸਦ ਦਾ ਹੇਠਲਾ ਸਦਨ ਹੈ।
 (a) ਧਾਰਾ 80 (b) ਧਾਰਾ 77 (c) ਧਾਰਾ 78 (d) ਧਾਰਾ 79
79. Which of the following film actor won the best actor award in the 70th National Film . 2024 ?
 (a) Mohan Lal (b) Rishab Shetty (c) Manoj Bajpayee (d) Kamal Hassan
 70ਵੇਂ ਨੈਸ਼ਨਲ ਫਿਲਮ ਅਵਾਰਡ 2024 ਵਿੱਚ ਹੇਠ ਲਿਖੇ ਵਿੱਚੋਂ ਕਿਸ ਫਿਲਮ ਅਦਾਕਾਰ ਨੇ ਸਰਵੋਤਮ ਅਦਾਕਾਰ ਦਾ ਪੁਰਸਕਾਰ ਜਿੱਤਿਆ ?
 (a) ਮੋਹਨ ਲਾਲ (b) ਰਿਸ਼ਬ ਸ਼ੈਟੀ (c) ਮਨੋਜ ਬਾਜਪਾਈ (d) ਕਮਲ ਹਸਨ
80. Who of the following gave the name Pentapotamia to Punjab ?
 (a) Spanish (b) Portuguese (c) Greeks (d) British
 ਇਹਨਾਂ ਵਿੱਚੋਂ ਕਿਸ ਨੇ ਪੰਜਾਬ ਨੂੰ ਪੈਂਟਾਪੋਟਾਮੀਆ ਨਾਮ ਦਿੱਤਾ ?
 (a) ਸਪੇਨੀ (b) ਪੁਰਤਗਾਲੀ (c) ਯੂਨਾਨੀ (d) ਬ੍ਰਿਟਿਸ਼
81. Who was the first Test centurion in Indian Cricket ?
 (a) Sunil Gavaskar (b) C.K. Naidu (c) Lala Amarnath (d) Vinu Mankad
 ਭਾਰਤੀ ਕ੍ਰਿਕਟ ਵਿੱਚ ਪਹਿਲਾ ਟੈਸਟ ਸੈਂਚੁਰੀਅਨ ਕੌਣ ਸੀ ?
 (a) ਸੁਨੀਲ ਗਾਵਸਕਰ (b) ਸੀ.ਕੇ. ਨਾਇਡੂ (c) ਲਾਲਾ ਅਮਰਨਾਥ (d) ਵਿਨੂ ਮਾਂਕੜ
82. Which of the following is not a block of Amritsar district ?
 (a) Kalanaur (b) Ajnala (c) Majitha (d) Jandiala Guru
 ਇਹਨਾਂ ਵਿੱਚੋਂ ਕਿਹੜਾ ਬਲਾਕ ਅੰਮ੍ਰਿਤਸਰ ਜ਼ਿਲ੍ਹੇ ਦਾ ਬਲਾਕ ਨਹੀਂ ਹੈ ?
 (a) ਕਲਾਨੌਰ (b) ਅਜਨਾਲਾ (c) ਮਜੀਠਾ (d) ਜੰਡਿਆਲਾ ਗੁਰੂ
83. Harappan remains at Rupnagar were excavated by _____ ?
 (a) Y D Sharma (b) Daya Ram Sahni (c) R D Bandopadhyay (d) None of the above
 ਰੂਪਨਗਰ ਵਿਖੇ ਹੜੱਪਨ ਦੇ ਅਵਸ਼ੇਸ਼ਾਂ ਦੀ ਖੁਦਾਈ _____ ਦੁਆਰਾ ਕੀਤੀ ਗਈ ਸੀ ?
 (a) ਯਾਈ ਡੀ ਸ਼ਰਮਾ (b) ਦਯਾ ਰਾਮ ਸਾਹਨੀ (c) ਆਰ ਡੀ ਬੰਦੋਪਾਧਿਆਏ (d) ਉਪਰੋਕਤ ਵਿੱਚੋਂ ਕੋਈ ਨਹੀਂ

84. The Richter scale on, quantitative measure of an earthquake's magnitude (size), was devised in 1935 by American seismologists _____.

- (a) Charles Lyell and Charles Darwin
- (b) Charles Wood and Marco Polo
- (c) Charles F. Richter and Beno Gutenberg
- (d) Alfred Wegener and James Hutton

ਭੂਚਾਲ ਦੀ ਤੀਬਰਤਾ ਦਾ ਰਿਕਟਰ ਸਕੇਲ, 1935 ਵਿੱਚ _____ ਅਮਰੀਕੀ ਭੂਚਾਲ ਵਿਗਿਆਨੀਆਂ ਦੁਆਰਾ ਤਿਆਰ ਕੀਤਾ ਗਿਆ ਸੀ।

- (a) ਚਾਰਲਸ ਲਾਇਲ ਅਤੇ ਚਾਰਲਸ ਡਾਰਵਿਨ
- (b) ਚਾਰਲਸ ਵੁੱਡ ਅਤੇ ਮਾਰਕੋ ਪੋਲੋ
- (c) ਚਾਰਲਸ ਐਫ. ਰਿਕਟਰ ਅਤੇ ਬੇਨੋ ਗੁਟੇਨਬਰਗ
- (d) ਐਲਫ੍ਰੈਡ ਵੇਗੇਨਰ ਅਤੇ ਜੇਮਸ ਹਟਨ

85. World Bicycle Day is celebrated every year on _____.

- (a) 06 June
- (b) 03 June
- (c) 04 June
- (d) 05 June

ਵਿਸ਼ਵ ਸਾਈਕਲ ਦਿਵਸ ਹਰ ਸਾਲ _____ ਨੂੰ ਮਨਾਇਆ ਜਾਂਦਾ ਹੈ।

- (a) 06 ਜੂਨ
- (b) 03 ਜੂਨ
- (c) 04 ਜੂਨ
- (d) 05 ਜੂਨ

86. When did the Institute of Legislative Drafting and Research (ILDR) setup ?

- (a) It was setup in January, 1991
- (b) It was setup in January, 1988
- (c) It was setup in January, 1989
- (d) It was setup in January, 1990

ਇੰਸਟੀਚਿਊਟ ਆਫ ਲੈਜਿਸਲੇਟਿਵ ਡਰਾਫਟਿੰਗ ਐਂਡ ਰਿਸਰਚ (ILDR) ਦੀ ਸਥਾਪਨਾ ਕਦੋਂ ਕੀਤੀ ਗਈ ?

- (a) ਇਸ ਦੀ ਸਥਾਪਨਾ ਜਨਵਰੀ, 1991 ਵਿੱਚ ਕੀਤੀ ਗਈ ਸੀ
- (b) ਇਸ ਦੀ ਸਥਾਪਨਾ ਜਨਵਰੀ, 1988 ਵਿੱਚ ਕੀਤੀ ਗਈ ਸੀ
- (c) ਇਸ ਦੀ ਸਥਾਪਨਾ ਜਨਵਰੀ, 1989 ਵਿੱਚ ਕੀਤੀ ਗਈ ਸੀ
- (d) ਇਸ ਦੀ ਸਥਾਪਨਾ ਜਨਵਰੀ, 1990 ਵਿੱਚ ਕੀਤੀ ਗਈ ਸੀ

87. Which of the following was the first major public appearance of Mohandas Karamchand Gandhi in India ?

- (a) Peasants movement in Kheda
- (b) Opening of the Banaras Hindu University (BHU) in February 1916
- (c) Champaran movement, 1917
- (d) Ahmedabad textile mill workers movement, 1918

ਮੋਹਨਦਾਸ ਕਰਮਚੰਦ ਗਾਂਧੀ ਦੀ ਭਾਰਤ ਵਿੱਚ ਪਹਿਲੀ ਵੱਡੀ ਜਨਤਕ ਦਿੱਖ ਹੇਠ ਲਿਖੀਆਂ ਵਿੱਚੋਂ ਕਿਹੜੀ ਸੀ ?

- (a) ਖੇੜਾ ਵਿੱਚ ਕਿਸਾਨ ਅੰਦੋਲਨ
- (b) ਫਰਵਰੀ 1916 ਵਿੱਚ ਬਨਾਰਸ ਹਿੰਦੂ ਯੂਨੀਵਰਸਿਟੀ (BHU) ਦਾ ਉਦਘਾਟਨ
- (c) ਚੰਪਾਰਨ ਅੰਦੋਲਨ, 1917
- (d) ਅਹਿਮਦਾਬਾਦ ਕਪੜਾ ਮਿੱਲ ਵਰਕਰ ਅੰਦੋਲਨ, 1918

88. When did the Sahitya Akademi formally inaugurated by the Government of India ?

- (a) 12 March 1955
- (b) 12 March 1952
- (c) 12 March 1953
- (d) 12 March 1954

ਭਾਰਤ ਸਰਕਾਰ ਦੁਆਰਾ ਸਾਹਿਤ ਅਕਾਦਮੀ ਦਾ ਰਸਮੀ ਉਦਘਾਟਨ ਕਦੋਂ ਕੀਤਾ ਗਿਆ ਸੀ ?

- (a) 12 ਮਾਰਚ 1955
- (b) 12 ਮਾਰਚ 1952
- (c) 12 ਮਾਰਚ 1953
- (d) 12 ਮਾਰਚ 1954

P.T.O.

89. The artillery of Ranjit Singh was divided into four categories.

Which one of the following is NOT correctly matched ?

- (a) Top Khana Aspi Horse Batteries
(b) Top Khana Filli Elephant Batteries
(c) Top Khana Gavi Infantry Batteries
(d) Top Khana Shutri Camel Swivels

ਰਣਜੀਤ ਸਿੰਘ ਦੇ ਤੋਪਖਾਨੇ ਨੂੰ ਚਾਰ ਵਰਗਾਂ ਵਿੱਚ ਵੰਡਿਆ ਗਿਆ ਸੀ।

ਇਹਨਾਂ ਵਿੱਚੋਂ ਕਿਹੜਾ ਸਹੀ ਢੰਗ ਨਾਲ ਮੇਲ ਨਹੀਂ ਖਾਂਦਾ ?

- (a) ਤੋਪ ਖਾਨਾ ਅਸਪੀ ਘੁੜ ਬੈਟਰੀਆਂ
(b) ਤੋਪ ਖਾਨਾ ਫਿਲੀ ਹਾਥੀ ਬੈਟਰੀਆਂ
(c) ਤੋਪ ਖਾਨਾ ਗੈਵੀ ਇਨਫੈਂਟਰੀ ਬੈਟਰੀਆਂ
(d) ਤੋਪ ਖਾਨਾ ਸ਼ੂਤਰੀ ਉਠ ਸਵਿਲਜ਼

90. Which of the following was NOT a topic of writing of Dhani Ram Chatrik ?

- (a) City life (b) Peasant life (c) Seasons (d) Common man

ਹੇਠਾਂ ਦਿੱਤੇ ਵਿੱਚੋਂ ਕਿਹੜਾ ਧਨੀ ਰਾਮ ਚਾਤ੍ਰਿਕ ਦੇ ਲਿਖਣ ਦਾ ਵਿਸ਼ਾ ਨਹੀਂ ਸੀ ?

- (a) ਸ਼ਹਿਰ ਦੀ ਜ਼ਿੰਦਗੀ (b) ਕਿਸਾਨੀ ਜੀਵਨ (c) ਸੀਜ਼ਨ (d) ਆਮ ਆਦਮੀ

91. Name the person who has been appointed as the president-designate of the National Association of Software and Service Companies (NASSCOM).

- (a) Rajesh Nambiar (b) N.R. Narayana Murthy
(c) Salil Parekh (d) Shiv Nadar

ਉਸ ਵਿਅਕਤੀ ਦਾ ਨਾਮ ਦੱਸੋ ਜਿਸ ਨੂੰ ਨੈਸ਼ਨਲ ਐਸੋਸੀਏਸ਼ਨ ਆਫ ਸਾਫਟਵੇਅਰ ਐਂਡ ਸਰਵਿਸ ਕੰਪਨੀਜ਼ (NASSCOM) ਦਾ ਪ੍ਰਧਾਨ ਨਿਯੁਕਤ ਨਿਯੁਕਤ ਕੀਤਾ ਗਿਆ ਹੈ।

- (a) ਰਾਜੇਸ਼ ਨਾਂਬਿਆਰ (b) ਐਨ.ਆਰ. ਨਰਾਇਣ ਮੁਰਤੀ
(c) ਸਲਿਲ ਪਾਰੇਖ (d) ਸ਼ਿਵ ਨਾਦਰ

92. Which of the following is a poet of Vir Kavi Dhara ?

- (1) Guru Gobind Singh ji (2) Shah Muhammad
(3) Najabat (4) Pir Muhammad
(a) (1), (2), (3) and (4) are correct (b) Only (1) is correct
(c) (1) and (2) are correct (d) (1), (2) and (3) are correct

ਇਹਨਾਂ ਵਿੱਚੋਂ ਕਿਹੜਾ ਕਵੀ ਵੀਰ ਕਵੀ ਧਾਰਾ ਦਾ ਕਵੀ ਹੈ ?

- (1) ਗੁਰੂ ਗੋਬਿੰਦ ਸਿੰਘ ਜੀ (2) ਸ਼ਾਹ ਮੁਹੰਮਦ
(3) ਨਜ਼ਾਬਤ (4) ਪੀਰ ਮੁਹੰਮਦ
(a) (1), (2), (3) ਅਤੇ (4) ਸਹੀ ਹਨ (b) ਸਿਰਫ਼ (1) ਸਹੀ ਹੈ
(c) (1) ਅਤੇ (2) ਸਹੀ ਹਨ (d) (1), (2) ਅਤੇ (3) ਸਹੀ ਹਨ

ਨੋਟ: ਹੇਠ ਲਿਖੇ ਪ੍ਰਸ਼ਨਾਂ ਦੇ ਉੱਤਰ, ਉਹਨਾਂ ਦੇ ਹੇਠਾਂ ਦਿੱਤੇ ਵਿਕਲਪਾਂ ਵਿੱਚੋਂ ਚੁਣ ਕੇ ਦਿਓ/ਉੱਤਰ ਸ਼ੀਟ 'ਤੇ ਦਰਜ ਕਰੋ :

93. ਹੇਠ ਲਿਖਿਆਂ ਵਿੱਚੋਂ ਕਿਹੜੇ ਕਥਨ 'ਅਮਿਤ ਕਿਰਿਆ', ਬਾਰੇ ਸਹੀ ਹਨ ?

- (i) ਹਿੰਦੀ ਦੇ ਉਲਟ ਪੰਜਾਬੀ ਵਿਚ ਅਮਿਤ ਕਿਰਿਆ, ਕਿਰਿਆ-ਮੂਲ ਨਾਲ ਪਿਛੇਤਰ 'ਣਾ' ਲਾਉਣ ਨਾਲ ਬਣਦੀ ਹੈ।
 - (ii) ਏਵੇਂ ਹੀ ਕਿਰਿਆ-ਮੂਲ ਦੀ ਅੰਤਿਮ ਪੁਨੀ ਜੇਕਰ 'ਰ, ਲ, ੜ, ਤੇ ਣ' ਹੋਵੇ ਤਾਂ ਉਪਰ ਦਿੱਤੇ ਨਿਯਮ ਦੇ ਉਲਟ ਅਮਿਤ ਕਿਰਿਆ ਬਣਾਉਣ ਲਈ ਨੰਨਾ ਲੱਗੇਗਾ।
 - (iii) ਆਧੁਨਿਕ ਪੰਜਾਬੀ ਵਿੱਚ 'ਰ, ਲ, ੜ, ਤੇ ਣ' ਤੋਂ ਪਿਛੋਂ 'ਣ' ਪੁਨੀ ਉਚਾਰੀ ਜਾਂਦੀ ਹੈ।
- (a) ਕਥਨ (i), (ii) ਤੇ (iii) ਤਿੰਨੋਂ ਸਹੀ ਹਨ।
(b) ਕਥਨ (i), ਤੇ (iii) ਸਹੀ ਹਨ।
(c) ਕਥਨ (i), ਤੇ (ii) ਸਹੀ ਹਨ।
(d) ਕਥਨ (ii) ਤੇ (iii) ਸਹੀ ਹਨ।

94. ਮੁਹਾਵਰਾ : 'ਜਿੰਦੜੀ ਘੁਮਾਣਾ' ਲਈ ਢੁਕਵਾਂ ਅਰਥ ਚੁਣੋ :

- (a) ਸਹਮ ਲੱਗ ਜਾਣਾ (b) ਕੁਰਬਾਨ ਹੋਣਾ (c) ਨਸ਼ਾ ਕਰਨਾ (d) ਸੋਚ ਬਦਲਣਾ

95. 'ਗਿਆਤ' ਸ਼ਬਦ ਲਈ ਸਹੀ ਸਮਾਨਾਰਥਕ ਸ਼ਬਦ ਚੁਣੋ :

- (a) ਗਿਰਦ (b) ਗਿਲਾਜ਼ਤ (c) ਮਾਲੂਮ (d) ਗਿਲਾਫ਼

96. 'ਜਿਹੜੇ ਔਖੇ ਸਮੇਂ ਬਿਤਾਉਂਦੇ ਹਨ, ਰੱਬ ਉਹਨਾਂ ਨੂੰ ਕਦੇ ਨਾ ਕਦੇ ਸੁਖਾਲੇ ਦਿਨ ਵੀ ਮਾਣਨ ਵਾਸਤੇ ਦਿੰਦਾ ਹੈ,' ਉਦੋਂ ਉਸ ਲਈ ਕਿਹੜਾ ਅਖਾਣ ਵਰਤਿਆ ਜਾਵੇਗਾ ?

- (a) ਔਗਤ ਚੱਲੇ ਨਾ ਤੇ ਚੌਪਟ ਡਿੱਗੇ ਨਾ (b) ਇਹਨੂੰ ਲੁਕਾਉ ਉਹਨੂੰ ਕੱਢੇ
(c) ਔੜ ਝਾਗਦਿਆਂ ਨੂੰ ਰੱਬ ਸਾਵਣ ਸਾਉਣ ਲਾਂਦਾ ਏ (d) ਆਲਿਆਂ ਭੋਲਿਆ ਦਾ ਰੱਬ ਰਾਖਾ

97. 'ਉਹ ਸੁਗੰਧ ਜੋ ਮਿੱਟੀ ਦੇ ਭਾਂਡੇ ਵਿੱਚ ਪਹਿਲੀ ਵਾਰ ਪਾਣੀ ਪਾਉਣ ਨਾਲ ਆਉਂਦੀ ਹੈ' ਵਾਕ ਲਈ ਇੱਕ ਸ਼ਬਦ ਚੁਣੋ :

- (a) ਸੌਧਾ (b) ਸੋਗੀ (c) ਸੌਲ (d) ਸੌਚਲ

98. ਹੇਠ ਲਿਖਿਆਂ ਵਿੱਚੋਂ ਕਿਹੜਾ ਪੰਜਾਬੀ ਸ਼ਬਦ 'conveyance allowance' ਦੇ ਅਰਥਾਂ ਨੂੰ ਪ੍ਰਗਟਾਉਂਦਾ ਹੈ ?

- (a) ਪੜਾ-ਭੱਤਾ (b) ਰਾਜਧਾਨੀ ਭੱਤਾ (c) ਸਵਾਰੀ-ਭੱਤਾ (d) ਮਹਿੰਗਾਈ ਭੱਤਾ

99. 'ਇਸ਼ਾਰਾ' ਸ਼ਬਦ ਦਾ ਇੱਕ ਅਰਥ ਹੈ; 'ਸੈਨਤ ਜਾਂ ਸੰਕੇਤ', ਹੇਠ ਲਿਖਿਆਂ ਵਿੱਚੋਂ ਹੋਰ ਕਿਹੜਾ ਅਰਥ ਹੋ ਸਕਦਾ ਹੈ ?

- (a) ਔਸਾਣ (b) ਰਮਜ਼ (c) ਦੋਸ਼ (d) ਫ਼ਰਿਆਦ

100. 'ਘਬਰਾਹਟ' ਸ਼ਬਦ ਕਿਹੜੇ ਪਿਛੇਤਰ ਦੀ ਵਰਤੋਂ ਨਾਲ ਬਣਿਆ ਹੈ ?

- (a) ਹਟ (b) ਆਹਟ (c) ਰਾਹਟ (d) ਉਪਰੋਕਤ ਸਾਰੇ ਹੀ

101. ਹੇਠ ਲਿਖੇ ਵਿਕਲਪਾਂ ਵਿੱਚੋਂ ਸਹੀ ਸ਼ਬਦ-ਜੋੜ ਚੁਣੋ :

- (a) ਗੁਰਦਆਰਾ (b) ਗੁਰਦੁਵਾਰਾ (c) ਗੁਰਦਵਾਰਾ (d) ਗੁਰਦੁਆਰਾ

102. 'ਹਮਾਇਤੀ' ਸ਼ਬਦ ਲਈ ਹੇਠ ਲਿਖਿਆਂ ਵਿੱਚੋਂ ਢੁਕਵਾਂ ਵਿਰੋਧੀ ਸ਼ਬਦ ਚੁਣੋ :

- (a) ਵਿਰੋਧੀ (b) ਹਰਖ (c) ਹਯਾਤੀ (d) ਹੜਤਾਲ

103. 'ਅ' ਅਗੇਤਰ ਲੱਗ ਕੇ ਬਣਨ ਵਾਲਾ ਸਹੀ ਸ਼ਬਦ ਚੁਣੋ :

- (a) ਅਪਚ (b) ਅਸਰੰਧ (c) ਅਸਤਾਵਾ (d) ਅਸਪਤ

104. ਹੇਠ ਲਿਖੇ ਵਾਕ ਵਿੱਚੋਂ ਅਨਿਸ਼ਚੇਵਾਚਕ ਪੜਨਾਂਵ ਚੁਣੋ :

'ਕਈ ਤਾਂ ਸਿਰਫ਼ ਤਮਾਸ਼ਾ ਵੇਖਣ ਹੀ ਆਏ ਹਨ, ਉਹਨਾਂ ਨੂੰ ਸਾਡੀ ਮੁਸੀਬਤ ਦੀ ਕੋਈ ਪਰਵਾਹ ਨਹੀਂ।'

- (a) ਸਾਡੀ (b) ਕਈ (c) ਆਏ (d) ਉਹਨਾਂ

105. ਪੰਜਾਬੀ ਵਿਆਕਰਨ ਦੇ ਸ਼ਬਦ-ਜੋੜਾਂ ਦੇ ਨਿਯਮਾਂ ਅਨੁਸਾਰ, ਗਿਣਤੀਬੋਧਕ ਵਿਸ਼ੇਸ਼ਣ ਜਦੋਂ ਨਾਂਵ ਨਾਲ ਮਿਲ ਕੇ ਵੱਖਰਾ ਸ਼ਬਦ ਬਣਾਉਣ, ਉਦੋਂ ਉਹ _____ ਸਮਝੇ ਜਾਣਗੇ ਅਤੇ ਨਾਂਵ ਦੇ ਨਾਲ ਜੁੜਵੇਂ ਲਿਖੇ ਜਾਣਗੇ। ਸਹੀ ਵਿਕਲਪ ਚੁਣ ਕੇ ਖਾਲੀ ਸਥਾਨ ਭਰੋ।

- (a) ਵਿਸਮਿਕ (b) ਅਗੇਤਰ (c) ਸੰਬੰਧਕ (d) ਯੋਜਕ

106. Full form of TFT is _____.

- (a) Tabular File Transaction (b) Thin File Transaction
(c) Thin Film Transistor (d) Thick Film Transistor

TFT ਦਾ ਪੂਰਾ ਫਾਰਮ _____ ਹੈ।

- (a) ਟੇਬੂਲਰ ਫਾਈਲ ਟ੍ਰਾਂਜੈਕਸ਼ਨ (b) ਥੀਨ ਫਾਈਲ ਟ੍ਰਾਂਜੈਕਸ਼ਨ
(c) ਥੀਨ ਫਿਲਮ ਟਰਾਂਜਿਸਟਰ (d) ਥੀਕ ਫਿਲਮ ਟਰਾਂਜਿਸਟਰ

107. A computer on internet are identified by :

ਇੰਟਰਨੈੱਟ 'ਤੇ ਕੰਪਿਊਟਰ ਦੀ ਪਛਾਣ _____ ਦੁਆਰਾ ਕੀਤੀ ਜਾਂਦੀ ਹੈ।

- (a) Serial No. (b) e-mail address (c) Street address (d) IP address

108. In MS-Excel, what will be the result of "=product (5, sum (2,7))" ?

MS-Excel ਵਿੱਚ, "=product (5, sum (2,7))" ਦਾ ਨਤੀਜਾ ਕੀ ਹੋਵੇਗਾ ?

- (a) 140 (b) 45 (c) 24 (d) 240

109. What is the Shortcut to clear specific Content of a cell ?

ਕਿਸੇ ਸੈੱਲ ਦੀ specific Content ਨੂੰ ਸਾਫ਼ ਕਰਨ ਲਈ ਸ਼ਾਰਟਕੱਟ ਕੁੰਜੀ ਕੀ ਹੈ ?

- (a) Shift+Home (b) Backspace (c) Enter (d) Ctrl+Home

110. Special effects used to introduce slides in a presentation are called _____.

Presentation ਵਿੱਚ ਸਲਾਈਡਾਂ ਨੂੰ ਪੇਸ਼ ਕਰਨ ਲਈ ਵਰਤੇ ਜਾਂਦੇ ਵਿਸ਼ੇਸ਼ ਪ੍ਰਭਾਵਾਂ ਨੂੰ _____ ਕਿਹਾ ਜਾਂਦਾ ਹੈ।

- (a) Present animations (b) Effects
(c) Custom animations (d) Transition

111. Objects on the slide that hold text are called _____.
ਸਲਾਈਡ 'ਤੇ Objects, ਜੋ ਟੈਕਸਟ ਨੂੰ hold ਰੱਖਦੀਆਂ ਹਨ, ਨੂੰ _____ ਕਿਹਾ ਜਾਂਦਾ ਹੈ।
(a) Text holders (b) Placeholders (c) Object holders (d) Auto layouts
112. What is shortcut key combination to align justify ?
Align justify ਲਈ ਸ਼ਾਰਟਕੱਟ ਕੁੰਜੀ ਕੀ ਹੈ ?
(a) Ctrl + R (b) Ctrl + J (c) Ctrl + L (d) Ctrl + E
113. Which option of control panel tells about the operating system in windows 10 ?
ਕੰਟਰੋਲ ਪੈਨਲ ਦਾ ਕਿਹੜਾ ਵਿਕਲਪ ਵਿੰਡੋਜ਼ 10 ਵਿੱਚ ਓਪਰੇਟਿੰਗ ਸਿਸਟਮ ਬਾਰੇ ਦੱਸਦਾ ਹੈ ?
(a) Clock and Region (b) System & Security
(c) Network and Internet (d) Clock
(a) ਘੜੀ ਅਤੇ ਖੇਤਰ (b) ਸਿਸਟਮ ਅਤੇ ਸੁਰੱਖਿਆ
(c) ਨੈੱਟਵਰਕ ਅਤੇ ਇੰਟਰਨੈੱਟ (d) ਘੜੀ
114. Add an adverb of time, in the given sentence from the following.
We will go to a movie _____.
(a) tonight (b) together (c) show (d) None of the Above
115. A group of wolves is called :
(a) Colonies (b) Pride (c) Herd (d) Pack
116. Synonym of "Placid" is :
(a) Agitated (b) Calm (c) Uptight (d) Flustered
117. Give one-word Substitute for - "Arrangement in order of occurrence" :
(a) Concurrence (b) Conscience (c) Calligraphy (d) Chronological
118. The Antonym of Docile is :
(a) Simple (b) Unattractive (c) Impressive (d) Defiant
119. Varun began to play Piano when he _____ Six.
(a) is (b) only (c) was (d) None of the above
120. Kasauli is _____ smallest Town.
(a) an (b) a (c) the (d) None of the above

121. "To take the bull by the horns" - this idiom means :

- (a) To take action as per one's own will
- (b) To fight a bull
- (c) To handle by fierce attack
- (d) To fight courageously with a difficult situation

122. Which out of following is a conjunction ?

- (a) With
- (b) Because
- (c) Therefore
- (d) More than one of the above

123. A person who is fluent in two languages :

- (a) Omnipresent
- (b) Ambidextrous
- (c) Polynomial
- (d) Bilingual

124. Reading books is _____ excellent hobby.

- (a) very
- (b) a
- (c) an
- (d) the

125. Select the correctly spelt word :

- (a) Manouevre
- (b) Manoeuvre
- (c) Manoevure
- (d) Manuoevre

126. If AIRLINE is written as ENILRIA7, then RAILWAY will be written as :

ਜੇਕਰ AIRLINE ਨੂੰ ENILRIA7 ਲਿਖਿਆ ਗਿਆ ਹੈ, ਤਾਂ RAILWAY ਲਿਖਿਆ ਜਾਵੇਗਾ :

- (a) YAWILAR8
- (b) YAWLIAR7
- (c) YAWLIAR8
- (d) YAWILAR7

127. Marathon is to race as hibernation is to -

- (a) bear
- (b) winter
- (c) summer
- (d) sleep

ਮੈਰਾਥਨ ਦੌੜ ਲਈ ਹੈ, ਜਿਵੇਂ ਹਾਈਬਰਨੇਸ਼ਨ _____ ਲਈ ਹੈ।

- (a) ਰਿੱਛ
- (b) ਸਰਦੀਆਂ
- (c) ਗਰਮੀਆਂ
- (d) ਨੀਂਦ

128. In the following question, choose that set of numbers from the four alternative sets, that is similar to the given set :

ਹੇਠਾਂ ਦਿੱਤੇ ਪ੍ਰਸ਼ਨ ਵਿੱਚ, ਚਾਰ ਵਿਕਲਪਿਕ ਸੈੱਟਾਂ ਵਿੱਚੋਂ ਸੰਖਿਆਵਾਂ ਦਾ ਉਹ ਸੈੱਟ ਚੁਣੋ, ਜੋ ਦਿੱਤੇ ਗਏ ਸੈੱਟ ਦੇ ਸਮਾਨ ਹੈ :

Given set : (223, 324, 425)

ਦਿੱਤਾ ਸੈੱਟ : (223, 324, 425)

- (a) (623, 723, 823)
- (b) (225, 326, 437)
- (c) (451, 552, 636)
- (d) (554, 655, 756)

129. Which of the following is the least possible fraction that will get divided by each one of $5/18$, $8/9$ and $10/27$?

ਹੇਠਾਂ ਦਿੱਤੇ ਵਿੱਚੋਂ ਕਿਹੜਾ ਘੱਟ ਤੋਂ ਘੱਟ ਸੰਭਵ ਅੰਸ਼ ਹੈ ਜੋ $5/18$, $8/9$ ਅਤੇ $10/27$ ਵਿੱਚੋਂ ਹਰੇਕ ਨਾਲ ਵੰਡਿਆ ਜਾਵੇਗਾ ?

- (a) $81/4$ (b) $25/9$ (c) $40/9$ (d) $25/3$
- Handwritten notes: $\frac{5 \times 18}{18} = 5$, $\frac{8 \times 9}{9} = 8$, $\frac{10 \times 27}{27} = 10$, $\frac{25 \times 36}{36} = 25$*

130. Find the value of 5358×54 .

- (a) 289332 (b) 283932 (c) 298332 (d) 289322
- Handwritten notes: $3 \times$, $9 \times$, $18 \times$*

131. Drama : Stage :: Tennis : ?

- (a) Racket (b) Net (c) Court (d) Tournament
- ਡਰਾਮਾ : ਸਟੇਜ :: ਟੈਨਿਸ : ?
- (a) ਰੇਕਟ (b) ਨੈਟ (c) ਕੋਰਟ (d) ਟੂਰਨਾਮੈਂਟ
- Handwritten note: $\frac{8}{18}$, $\frac{21}{9} \times 2$*

132. Find the odd one out from the given data.

- ਭੇਦਾ ਦਿੱਤੇ ਗਏ ਵਿੱਚੋਂ odd ਦਾ ਪਤਾ ਲਗਾਓ।
- (a) 27 (b) 724 (c) 343 (d) 216

133. If the positions of the first and last letters of the word MYTHOLOGICAL are interchanged; similarly the positions of the second and second last letters are interchanged and so on, then which of the following letters will be 8th from the left end after arrangement ?

ਜੇਕਰ MYTHOLOGICAL ਸ਼ਬਦ ਦੇ ਪਹਿਲੇ ਅਤੇ ਆਖਰੀ ਅੱਖਰਾਂ ਦੀਆਂ ਸਥਿਤੀਆਂ ਬਦਲੀਆਂ ਜਾਂਦੀਆਂ ਹਨ; ਇਸੇ ਤਰ੍ਹਾਂ ਦੂਜੇ ਅਤੇ ਦੂਜੇ ਆਖਰੀ ਅੱਖਰਾਂ ਦੀਆਂ ਸਥਿਤੀਆਂ ਨੂੰ ਬਦਲੀਆਂ ਜਾਂਦਾ ਹੈ ਅਤੇ ਇਸੇ ਤਰ੍ਹਾਂ, ਤਾਂ ਹੇਠਾਂ ਦਿੱਤੇ ਅੱਖਰਾਂ ਵਿੱਚੋਂ ਕਿਹੜਾ ਅੱਖਰ ਪ੍ਰਬੰਧ ਤੋਂ ਬਾਅਦ ਖੱਬੇ ਸਿਰੇ ਤੋਂ 8ਵਾਂ ਹੋਵੇਗਾ ?

- (a) G (b) O (c) H (d) L

Handwritten word: LACTIFEROUS

134. Find the value of $(0.49 - 0.25) / 0.2$?

- (a) 1.4 (b) 1.02 (c) 1.04 (d) 1.2

Handwritten calculation: $\frac{0.24}{1.0 \times 2} = 1.2$

135. Study the following arrangement carefully and answer the following question: ਹੇਠਾਂ ਦਿੱਤੇ ਪ੍ਰਬੰਧ ਦਾ ਧਿਆਨ ਨਾਲ ਅਧਿਐਨ ਕਰੋ ਅਤੇ ਹੇਠਾਂ ਦਿੱਤੇ ਸਵਾਲ ਦਾ ਜਵਾਬ ਦਿਓ :

$Y7\&*M W 2 @ V 1 N \% S L ? + 9 8 A \$ C \# H J \wedge O$

How many alphabets are immediately preceded by an even number ?

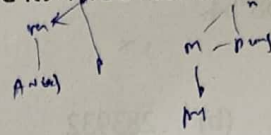
- (a) More than three (b) None (c) Two (d) One
- ਇੱਕ ਸਮ ਸੰਖਿਆ ਤੋਂ ਤੁਰੰਤ ਪਹਿਲਾਂ ਕਿੰਨੇ ਅੱਖਰ ਹਨ ?
- (a) ਤਿੰਨ ਤੋਂ ਵੱਧ (b) ਕੋਈ ਨਹੀਂ (c) ਦੋ (d) ਇੱਕ

136. Raman says "Anuj's mother is the only daughter of my mother." How is Anuj related to Raman ?

- (a) Brother (b) Nephew
(c) Father (d) None of the above

ਰਮਨ ਕਹਿੰਦਾ ਹੈ "ਅਨੁਜ ਦੀ ਮਾਂ ਮੇਰੀ ਮਾਂ ਦੀ ਇਕਲੌਤੀ ਧੀ ਹੈ।" ਅਨੁਜ ਦਾ ਰਮਨ ਨਾਲ ਕੀ ਸਬੰਧ ਹੈ ?

- (a) ਭਾਈ (b) ਭਤੀਜਾ
(c) ਪਿਤਾ (d) ਉੱਪਰ ਵਾਲਿਆਂ ਵਿੱਚੋਂ ਕੋਈ ਵੀ ਨਹੀਂ



137. Find the odd one out ?

ਵੱਖਰਾ ਲੱਭੋ ?

(a) OPX
15 16 24

(b) JQK
10 17 11

(c) BYC
2 25 3

(d) LRM
12 18 13

138. Arrange the following words in a meaningful sequence -

(1) Frog

(2) Grass

(3) Grasshopper

(4) Eagle

(5) Snake

ਹੇਠਾਂ ਦਿੱਤੇ ਸ਼ਬਦਾਂ ਨੂੰ ਇੱਕ ਅਰਥਪੂਰਨ ਕ੍ਰਮ ਵਿੱਚ ਵਿਵਸਥਿਤ ਕਰੋ -

(1) ਡੱਡੂ

(2) ਘਾਹ

(3) ਟਿੱਡੀ

(4) ਈਗਲ

(5) ਸੱਪ

(a) (4), (5), (1), (3), (2)

(b) (2), (3), (1), (5), (4)

(c) (3), (2), (1), (4), (5)

(d) (2), (1), (3), (4), (5)

139. If + means -, - means ×, × means ÷, and ÷ means +, what will be the value of the following expression ?

ਜੇਕਰ + ਦਾ ਮਤਲਬ -, - ਦਾ ਮਤਲਬ ×, × ਦਾ ਮਤਲਬ ÷, ਅਤੇ ÷ ਦਾ ਮਤਲਬ ਹੈ +, ਤਾਂ ਹੇਠਾਂ ਦਿੱਤੇ ਸਮੀਕਰਨ ਦਾ ਮੁੱਲ ਕੀ ਹੋਵੇਗਾ ?

$$5 \div 5 + 5 - 10 \times 10 = ?$$

(a) 10

(b) 15

(c) 4

(d) 5

140. Find the ten's digit in the expression $65^2 - 55^2$?

ਸਮੀਕਰਨ $65^2 - 55^2$ ਵਿੱਚ ਦਸ ਦਾ ਅੰਕ ਲੱਭੋ ?

(a) 0

(b) 2

(c) 6

(d) 5

141. Which number is wrong in the series 2, 6, 15, 31, 56, 93 ?

ਲੜੀ 2, 6, 15, 31, 56, 93 ਵਿੱਚ ਕਿਹੜਾ ਨੰਬਰ ਗਲਤ ਹੈ ?

(a) 93

(b) 6

(c) 31

(d) 56

142. Which word does NOT belong with the others ?

(a) Aeroplane

(b) tyre

(c) steering wheel

(d) engine

ਕਿਹੜਾ ਸ਼ਬਦ ਦੂਜਿਆਂ ਨਾਲ ਸੰਬੰਧਿਤ ਨਹੀਂ ਹੈ ?

(a) ਹਵਾਈ ਜਹਾਜ਼

(b) ਟਾਇਰ

(c) ਸਟੀਅਰਿੰਗ ਵ੍ਹੀਲ

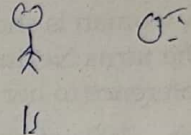
(d) ਇੰਜਣ

143. One morning after sunrise, Ramesh was standing facing a pillar. The shadow of the pillar fell exactly to his right. To which direction was he facing ?

- (a) Data is inadequate (b) East
(c) West (d) South

ਇੱਕ ਸਵੇਰ ਸੂਰਜ ਚੜ੍ਹਨ ਤੋਂ ਬਾਅਦ ਰਮੇਸ਼ ਇੱਕ ਖੰਭੇ ਵੱਲ ਮੂੰਹ ਕਰਕੇ ਖੜ੍ਹਾ ਸੀ। ਖੰਭੇ ਦਾ ਪਰਛਾਵਾਂ ਬਿਲਕੁਲ ਉਸਦੇ ਸੱਜੇ ਪਾਸੇ ਡਿੱਗ ਪਿਆ। ਰਮੇਸ਼ ਕਿਸ ਦਿਸ਼ਾ ਵੱਲ ਮੂੰਹ ਕਰ ਰਿਹਾ ਸੀ ?

- (a) ਡੇਟਾ ਨਾਕਾਫ਼ੀ ਹੈ (b) ਪੂਰਬ
(c) ਪੱਛਮ (d) ਦੱਖਣ



144. In a row of girls, Shweta is 11th from the right end. Mansi is 14th to the left of Shweta. If Mansi is 12th from the left end, then how many girls are there in the row ?

ਲੜਕੀਆਂ ਦੀ ਇੱਕ ਕਤਾਰ ਵਿੱਚ, ਸ਼ਵੇਤਾ ਸੱਜੇ ਸਿਰੇ ਤੋਂ 11ਵੇਂ ਸਥਾਨ 'ਤੇ ਹੈ। ਮਾਨਸੀ ਸ਼ਵੇਤਾ ਦੇ ਖੱਬੇ ਪਾਸੇ 14ਵੇਂ ਨੰਬਰ 'ਤੇ ਹੈ। ਜੇਕਰ ਮਾਨਸੀ ਖੱਬੇ ਸਿਰੇ ਤੋਂ 12ਵੀਂ ਹੈ, ਤਾਂ ਕਤਾਰ ਵਿੱਚ ਕਿੰਨੀਆਂ ਕੁੜੀਆਂ ਹਨ ?

- (a) 36 (b) 40 (c) 38 (d) 37

145. Which of the following set of letters complete the letter series, when sequentially placed at the gaps ?

ਹੇਠਾਂ ਦਿੱਤੇ ਅੱਖਰਾਂ ਦਾ ਕਿਹੜਾ ਸੈੱਟ ਅੱਖਰਾਂ ਦੀ ਲੜੀ ਨੂੰ ਪੂਰਾ ਕਰਦਾ ਹੈ, ਜਦੋਂ ਕ੍ਰਮਵਾਰ ਅੰਤਰਾਲ 'ਤੇ ਰੱਖਿਆ ਜਾਂਦਾ ਹੈ ?

- bca - | b - aabc - a | - caa
221 - | 2 - 1123 - 1 | - 311
(a) cbab (b) ccab (c) bcbb (d) acab

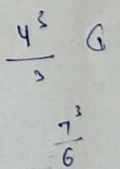
146. In the following question, choose that set of numbers from the four alternative sets, that is similar to the given set :

ਹੇਠਾਂ ਦਿੱਤੇ ਪ੍ਰਸ਼ਨ ਵਿੱਚ, ਚਾਰ ਵਿਕਲਪਿਕ ਸੈੱਟਾਂ ਵਿੱਚੋਂ ਸੰਖਿਆਵਾਂ ਦਾ ਉਹ ਸੈੱਟ ਚੁਣੋ, ਜੋ ਦਿੱਤੇ ਗਏ ਸੈੱਟ ਦੇ ਸਮਾਨ ਹੈ :

Given set : (CEH : IKN)

ਦਿੱਤਾ ਸੈੱਟ : (CEH : IKN)

- (a) (OQT : UWZ) (b) (ACD : FHJ) (c) (CDF : IJK) (d) (EFH : KMN)

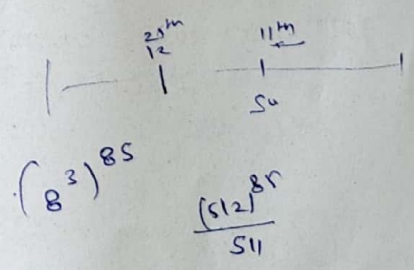


147. Which of the following is the odd one from the given alternatives ?

- (a) Sailing (b) Driving
(c) Diving (d) Swimming

ਦਿੱਤੇ ਗਏ ਵਿਕਲਪਾਂ ਵਿੱਚੋਂ ਕਿਹੜਾ ਅਜੀਬ ਹੈ ?

- (a) ਕਿਸ਼ਤੀਆਂ ਦੀ ਵਰਤੋਂ ਕਰਨ ਦੀ ਖੇਡ (b) ਗੱਡੀ ਚਲਾਉਣਾ
(c) ਗੋਤਾਖੋਰੀ (d) ਤੈਰਾਕੀ



148. When 8^{255} is divided by 511, what is the remainder ?

ਜਦੋਂ 8^{255} ਨੂੰ 511 ਨਾਲ ਭਾਗ ਕੀਤਾ ਜਾਂਦਾ ਹੈ, ਤਾਂ ਬਾਕੀ ਕੀ ਹੁੰਦਾ ਹੈ ?

- (a) 500 (b) 510 (c) 10 (d) 1

149. The ratio of present ages of A and B is 3 : 4. After four years their ages will be in ratio 11 : 13. What is present age (in years) of B ?

A ਅਤੇ B ਦੀ ਮੌਜੂਦਾ ਉਮਰ ਦਾ ਅਨੁਪਾਤ 3 : 4 ਹੈ। ਚਾਰ ਸਾਲਾਂ ਬਾਅਦ ਉਹਨਾਂ ਦੀ ਉਮਰ ਅਨੁਪਾਤ 11 : 13 ਵਿੱਚ ਹੋਵੇਗੀ। B ਦੀ ਮੌਜੂਦਾ ਉਮਰ (ਸਾਲਾਂ ਵਿੱਚ) ਕੀ ਹੈ ?

- (a) 14 (b) 6.4 (c) 4.8 (d) 10.1

150. A woman is shopping in a plaza. She walks 80 m South, then she turns East and walks 50 m, then she turns North and walks 110 m, then she turns to her left and walks 50 m. Where is she now with reference to her starting position ?

- (a) 190 m South (b) 30 m North (c) 190 m North (d) 30 m South

ਇੱਕ ਔਰਤ ਇੱਕ ਪਲਾਜ਼ਾ ਵਿੱਚ ਖਰੀਦਦਾਰੀ ਕਰ ਰਹੀ ਹੈ। ਉਹ 80 ਮੀਟਰ ਦੱਖਣ ਵੱਲ ਤੁਰਦੀ ਹੈ, ਫਿਰ ਉਹ ਪੂਰਬ ਵੱਲ ਮੁੜਦੀ ਹੈ ਅਤੇ 50 ਮੀਟਰ ਤੁਰਦੀ ਹੈ, ਫਿਰ ਉਹ ਉੱਤਰ ਵੱਲ ਮੁੜਦੀ ਹੈ ਅਤੇ 110 ਮੀਟਰ ਚੱਲਦੀ ਹੈ, ਫਿਰ ਉਹ ਆਪਣੇ ਖੱਬੇ ਪਾਸੇ ਮੁੜਦੀ ਹੈ ਅਤੇ 50 ਮੀਟਰ ਤੁਰਦੀ ਹੈ। ਆਪਣੀ ਸ਼ੁਰੂਆਤੀ ਸਥਿਤੀ ਦੇ ਸੰਦਰਭ ਵਿੱਚ ਉਹ ਹੁਣ ਕਿੱਥੇ ਹੈ ?

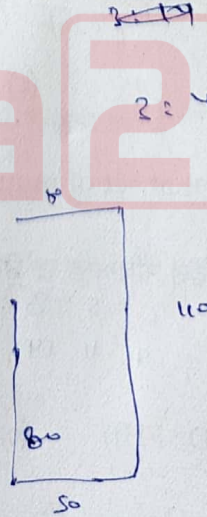
- (a) 190 ਮੀਟਰ ਦੱਖਣ (b) 30 ਮੀਟਰ ਉੱਤਰ (c) 190 ਮੀਟਰ ਉੱਤਰ (d) 30 ਮੀਟਰ ਦੱਖਣ

- o o o -

1 9 18 12 9 14 5
5 14 9 12 18 9 1 7

6 8
11 13

1 2 3
2 3
5 3 5 8
5 4
2 4 3 2
6 7 9 0 7
2 8 9 3 2 2



2 4 7
5 18
2 2
5