

1 Who was the 12<sup>th</sup> President of India?  
Choose the *most appropriate* answer from the options given below:

- (A) Dr. A.P.J Abdul Kalam
- (B) Shri Pranab Mukherjee
- (C) Smt. Droupadi Murmu
- (D) Smt. Pratibha Devisingh Patil
- (E) Question not attempted

भारत के 12वें राष्ट्रपति कौन थे?

निम्नलिखित विकल्पों में से *सर्वाधिक उपयुक्त* उत्तर चुनें:

- (A) डॉ. ए. पी. जे. अब्दुल कलाम
- (B) श्री प्रणब मुखर्जी
- (C) श्रीमती द्रोपदी मूर्मु
- (D) श्रीमती प्रतिभा देवीसिंह पाटिल
- (E) अनुत्तरित प्रश्न

2 Which of the following is designated as the Nodal Agency in Rajasthan to implement the Prime Minister Formalization of Micro Food Processing Enterprises (PM-FME) over a period of 5 years from 2020-21 to 2024-25?

Choose the *most appropriate* answer from the options given below:

- (A) The Rajasthan State Applied Marketing Board
- (B) The Rajasthan State Food Marketing Board
- (C) The Rajasthan State Agricultural Marketing Board
- (D) The Rajasthan State Administration Marketing Board
- (E) Question not attempted

निम्नलिखित में से किसे 2020-21 से 2024-25 तक 5 वर्ष की अवधि में 'प्रधानमंत्री सूक्ष्म खाद्य प्रसंस्करण उद्यम उन्नयन योजना (पी एम - एफ एम ई)' को लागू करने के लिए राजस्थान में नोडल एजेंसी के रूप में नामित किया गया है?

निम्नलिखित विकल्पों में से *सर्वाधिक उपयुक्त* उत्तर चुनें:

- (A) राजस्थान स्टेट एप्लाइड मार्केटिंग बोर्ड
- (B) राजस्थान स्टेट फूड मार्केटिंग बोर्ड
- (C) राजस्थान स्टेट कृषि विपणन बोर्ड
- (D) राजस्थान स्टेट प्रशासन मार्केटिंग बोर्ड
- (E) अनुत्तरित प्रश्न

3

Which of the following schemes was launched to integrate skill development in academic colleges?  
Choose the *most appropriate* answer from the options given below:

- (A) Mukhya Mantri Yuva Sambal Yojana (MMYSY)
- (B) Mukhya Mantri Kaushal Nirman Yojana (MMKNY)
- (C) Mukhya Mantri Kaushal Vikas Yojana (MMKVY)
- (D) Mukhya Mantri Yuva Kaushal Yojana (MMYKY)
- (E) Question not attempted

शैक्षणिक कॉलेजों में कौशल विकास को एकीकृत करने के लिए निम्नलिखित में से कौन-सी योजना शुरू की गई?

निम्नलिखित विकल्पों में से *सर्वाधिक उपयुक्त* उत्तर चुनें:

- (A) मुख्यमंत्री युवा सम्बल योजना (MMYSY)
- (B) मुख्यमंत्री कौशल निर्माण योजना (MMKNY)
- (C) मुख्यमंत्री कौशल विकास योजना (MMKVY)
- (D) मुख्यमंत्री युवा कौशल योजना (MMYKY)
- (E) अनुत्तरित प्रश्न

4

Name the oldest fort situated on the banks of river Ghaggar:

Choose the *most appropriate* answer from the options given below:

- (A) Jaigarh Fort
- (B) Nahargarh Fort
- (C) Bhatner fort
- (D) Amer Fort
- (E) Question not attempted

घग्गर नदी के तट पर स्थित प्राचीनतम किला कौन-सा है?

निम्नलिखित विकल्पों में से *सर्वाधिक उपयुक्त* उत्तर चुनें:

- (A) जयगढ़ किला
- (B) नाहरगढ़ किला
- (C) भटनेर किला
- (D) आमेर किला
- (E) अनुत्तरित प्रश्न



5 Brahma Temple is located in which place of Rajasthan?

Choose the *most appropriate* answer from the options given below:

- (A) Alwar  
(B) Banswara  
(C) Jaipur  
(D) Pushkar  
(E) Question not attempted

ब्रह्मा मन्दिर राजस्थान के किस क्षेत्र में स्थित है?

निम्नलिखित विकल्पों में से *सर्वाधिक* उपयुक्त उत्तर चुनें:

- (A) अलवर  
(B) बांसवाड़ा  
(C) जयपुर  
(D) पुष्कर  
(E) अनुत्तरित प्रश्न

6 Who in Rajasthan is remembered as an icon of bravery, self-respect and sacrifice?

Choose the *most appropriate* answer from the options given below:

- (A) Rana Sanga  
(B) Vijay Singh Rathore  
(C) Amar Singh Rathore  
(D) Maharaja Gaj Singh  
(E) Question not attempted

राजस्थान में किसे बहादुरी, आत्म सम्मान और बलिदान के प्रतीक के रूप में याद किया जाता है?

निम्नलिखित विकल्पों में से *सर्वाधिक* उपयुक्त उत्तर चुनें:

- (A) राणा सांगा  
(B) विजय सिंह राठौड़  
(C) अमर सिंह राठौड़  
(D) महाराजा गज सिंह  
(E) अनुत्तरित प्रश्न

7 Match List-I with List-II:

List-I

List-II

- a. Depositing a layer of zinc on iron  
b. Changing a solid into liquid on heating  
c. Changing a gas into liquid on cooling  
d. Changing a liquid into gas on heating
- I. Melting  
II. Evaporation  
III. Condensation  
IV. Galvanisation

सूची -I को सूची -II से सुमेलित कीजिए:

सूची -I

सूची -II

- a. लोहे पर जिंक (जस्ते) की परत चढ़ाना  
b. गर्म करने पर ठोस का द्रव में बदलना  
c. ठंडा करने पर गैस का द्रव में बदलना  
d. गर्म करने पर द्रव का गैस में बदलना
- I. गलन  
II. वाष्पीकरण  
III. संघनन  
IV. यशदलेपन

Choose the *most appropriate* answer from the options given below:

नीचे दिए गए विकल्पों में से *सर्वाधिक* उपयुक्त उत्तर चुनिए:

- (A) a - IV, b - I, c - II, d - III  
(B) a - IV, b - I, c - III, d - II  
(C) a - III, b - II, c - IV, d - I  
(D) a - II, b - III, c - I, d - IV  
(E) Question not attempted / अनुत्तरित प्रश्न

8 Deforestation is harmful to us because-

Choose the *most appropriate* answer from the options given below:

- (A) It increases rainfall.  
(B) It increases soil fertility.  
(C) It increases soil erosion.  
(D) It decreases soil erosion.  
(E) Question not attempted

वनोन्मूलन हमारे लिए हानिकारक है, क्योंकि-

निम्नलिखित विकल्पों में से *सर्वाधिक* उपयुक्त उत्तर चुनें:

- (A) यह वर्षा में वृद्धि करता है।  
(B) यह मृदा की उर्वराशक्ति बढ़ाता है।  
(C) यह मृदा - अपरदन बढ़ाता है।  
(D) यह मृदा - अपरदन घटाता है।  
(E) अनुत्तरित प्रश्न



- 9 Which of the following statements are correct regarding the Keoladeo National Park?
- It is located in Pratapgarh city.
  - It is the habitat for many birds.
  - It is famous for conservation of the leopard.
  - Migratory birds come here in specific seasons.

Choose the *most appropriate* answer from the options given below:

- (b) and (d) only
- (a), (b) and (d) only
- (a), (b) and (c) only
- (b), (c) and (d) only
- Question not attempted

केवलादेव राष्ट्रीय उद्यान के बारे में निम्नलिखित में से कौन-से कथन सत्य हैं?

- यह प्रतापगढ़ शहर में स्थित है।
- यह अनेक पक्षियों का वास स्थान है।
- यह तेंदुए (लेपर्ड) के संरक्षण के लिए प्रसिद्ध है।
- यहाँ विशेष ऋतुओं में अनेकों पक्षी प्रवास के लिए आते हैं।

नीचे दिए गए विकल्पों में से *सर्वाधिक उपयुक्त* उत्तर चुनें:

- केवल (b) और (d)
- केवल (a), (b) और (d)
- केवल (a), (b) और (c)
- केवल (b), (c) और (d)
- अनुत्तरित प्रश्न

- 10 Which of the following is not a fresh water fish? Choose the *most appropriate* answer from the options given below:

- Hilsa
- Common Carp
- Catla
- Rohu
- Question not attempted

निम्नलिखित में से कौन-सी मछली अलवणीय जल की मछली नहीं है?

निम्नलिखित विकल्पों में से *सर्वाधिक उपयुक्त* उत्तर चुनें:

- हिल्सा
- कॉमन कार्प
- कतला
- रोहू
- अनुत्तरित प्रश्न

- 11 The first phase of Jaipur Metro Rail Project i.e Phase = 1A started, was from: Choose the *most appropriate* answer from the options given below:

- Mansarovar to Chandpole
- Mansarovar to Jaipur
- Mansarovar to Badi Choupar
- Chandpole to Badi Choupar
- Question not attempted

जयपुर मेट्रो रेल परियोजना का प्रथम चरण, चरण - 1A शुरू हुआ था:-

निम्नलिखित विकल्पों में से *सर्वाधिक उपयुक्त* उत्तर चुनें:

- मानसरोवर से चांदपोल
- मानसरोवर से जयपुर
- मानसरोवर से बड़ी चौपड़
- चांदपोल से बड़ी चौपड़
- अनुत्तरित प्रश्न

- 12 In Rajasthan a special economic zone for Gems and Jewellery has been established at: Choose the *most appropriate* answer from the options given below:

- Bhiwadi - Alwar
- Debari - Udaipur
- Boranada - Jodhpur
- Sitapur - Jodhpur.
- Question not attempted

राजस्थान में रत्न एवं आभूषणों के लिए एक विशेष आर्थिक क्षेत्र स्थापित कहाँ किया गया है?

निम्नलिखित विकल्पों में से *सर्वाधिक उपयुक्त* उत्तर चुनें:

- भिवाड़ी - अलवर
- देबारी - उदयपुर
- बोरानाडा - जोधपुर
- सीतापुर - जोधपुर
- अनुत्तरित प्रश्न

- 13 Which of the following states does NOT share its border with Rajasthan?

Choose the *most appropriate* answer from the options given below:

- Madhya Pradesh
- Punjab
- Gujarat
- Maharashtra
- Question not attempted

निम्नलिखित में से कौन-सा राज्य राजस्थान के साथ अपनी सीमा साझा नहीं करता है?

निम्नलिखित विकल्पों में से *सर्वाधिक उपयुक्त* उत्तर चुनें:

- मध्य प्रदेश
- पंजाब
- गुजरात
- महाराष्ट्र
- अनुत्तरित प्रश्न



14 In the winter season rainfall occurs in some parts of Rajasthan due to the Mediterranean cyclones, which is called \_\_\_\_\_.

Choose the *most appropriate* answer from the options given below:

- (A) The Mango Showers  
(B) Mavath  
(C) The Blossom Showers  
(D) Kall Vaishak  
(E) Question not attempted

शीत ऋतु में राजस्थान के कुछ भागों में भूमध्यसागरीय चक्रवातों से होने वाली वर्षा क्या कहलाती है?

निम्नलिखित विकल्पों में से *सर्वाधिक उपयुक्त* उत्तर चुनें:

- (A) आम्र वर्षा (B) मावठ  
(C) फूलों की बौछार (D) काल-बैशाख  
(E) अनुत्तरित प्रश्न

15 Which is the biggest saline water lake of Rajasthan?

Choose the *most appropriate* answer from the options given below:

- (A) Sambhar (B) Lunkaransar  
(C) Didwana (D) Pachpadra  
(E) Question not attempted

राजस्थान की सबसे बड़ी खारे पानी की झील कौन-सी है?

निम्नलिखित विकल्पों में से *सर्वाधिक उपयुक्त* उत्तर चुनें:

- (A) साम्भर (B) लूणकरणसर  
(C) डीडवाना (D) पचपद्रा  
(E) अनुत्तरित प्रश्न

16 Which river of Rajasthan is connected to the Vedic and Puranic period?

Choose the *most appropriate* answer from the options given below:

- (A) Banganga (B) Luni  
(C) Saraswati (D) Mahi  
(E) Question not attempted

राजस्थान की कौन-सी नदी वैदिक एवं पुराण काल से संबंधित है?

निम्नलिखित विकल्पों में से *सर्वाधिक उपयुक्त* उत्तर चुनें:

- (A) बाणगंगा (B) लूनी  
(C) सरस्वती (D) माही  
(E) अनुत्तरित प्रश्न

17 Khejarli Andolan for environment conservation is associated with which state of India?

Choose the *most appropriate* answer from the options given below:

- (A) Rajasthan  
(B) Karnataka  
(C) Gujarat  
(D) Madhya Pradesh  
(E) Question not attempted

पर्यावरण संरक्षण के लिए चलाया गया खेजड़ली आंदोलन भारत के किस राज्य से संबंधित है?

निम्नलिखित विकल्पों में से *सर्वाधिक उपयुक्त* उत्तर चुनें:

- (A) राजस्थान  
(B) कर्नाटक  
(C) गुजरात  
(D) मध्य प्रदेश  
(E) अनुत्तरित प्रश्न

18 If we cut an apple and leave it in a plate for some time, it turns reddish-brown in colour. This is due to the formation of \_\_\_\_\_.

Choose the *most appropriate* answer from the options given below:

- (A) Magnesium oxide  
(B) Calcium oxide  
(C) Iron oxide  
(D) Zinc oxide  
(E) Question not attempted

यदि हम एक सेब को काटकर कुछ समय के लिए प्लेट में छोड़ देते हैं, तो यह लाल-भूरे रंग का हो जाता है। ऐसा \_\_\_\_\_

के बनने के कारण होता है।

निम्नलिखित विकल्पों में से *सर्वाधिक उपयुक्त* उत्तर चुनें:

- (A) मैग्नीशियम ऑक्साइड  
(B) कैल्सियम ऑक्साइड  
(C) आयरन ऑक्साइड  
(D) जिंक ऑक्साइड  
(E) अनुत्तरित प्रश्न



19 Which of the following will float on water?

- a. Air filled balloon    b. Sodium  
c. Potassium            d. Gold ring  
e. Steel spoon

Choose the *most appropriate* answer from the options given below:

- (A) (a), (b) and (c) only  
(B) (a) and (d) only  
(C) (c), (d) and (e) only  
(D) (b), (c) and (d) only  
(E) Question not attempted

निम्नलिखित में से कौन-सी वस्तुएं जल के ऊपर तैरती हैं?

- a. हवा से भरा गुब्बारा    b. सोडियम  
c. पोटैशियम                d. सोने की अंगूठी  
e. स्टील का चम्मच

नीचे दिए गए विकल्पों में से *सर्वाधिक उपयुक्त* उत्तर चुनें:

- (A) केवल (a), (b) और (c)  
(B) केवल (a) और (d)  
(C) केवल (c), (d) और (e)  
(D) केवल (b), (c) और (d)  
(E) अनुत्तरित प्रश्न

20 Select the incorrect statements about the properties of non-metals.

- a. Non-metals are found in all three states of matter.  
b. Except diamond all non-metals are ductile.  
c. Graphite is the hardest non-metal.  
d. Bromine is a liquid non-metal.  
e. Iodine is a lustrous non-metal.

Choose the *most appropriate* answer from the options given below:

- (A) (b) and (c) only    (B) (a), (b) and (e) only  
(C) (d) and (e) only    (D) (a), (b) and (d) only  
(E) Question not attempted

अधातुओं की विशेषताओं के बारे में असत्य कथनों का चयन कीजिए।

- a. अधातुएं द्रव्य की तीनों अवस्थाओं में पाई जाती हैं।  
b. हीरे को छोड़कर सभी अधातुएं तन्य होती हैं।  
c. ग्रेफाइट सबसे कठोर अधातु है।  
d. ब्रोमीन एक द्रव अधातु है।  
e. आयोडीन एक चमकीली अधातु है।

नीचे दिए गए विकल्पों में से *सर्वाधिक उपयुक्त* उत्तर चुनें:

- (A) केवल (b) और (c)  
(B) केवल (a), (b) और (e)  
(C) केवल (d) और (e)  
(D) केवल (a), (b) और (d)  
(E) अनुत्तरित प्रश्न

21 Food cans are coated with tin and not with zinc because-

Choose the *most appropriate* answer from the options given below:

- (A) Zinc is more reactive than tin.  
(B) Zinc is less reactive than tin.  
(C) Tin is an inert metal.  
(D) Zinc has higher melting point than tin.  
(E) Question not attempted

खाने के डिब्बों (केन) पर जंक के स्थान पर टिन की परत चढ़ी होती है क्योंकि-

निम्नलिखित विकल्पों में से *सर्वाधिक उपयुक्त* उत्तर चुनें:

- (A) जंक, टिन से अधिक क्रियाशील है।  
(B) जंक, टिन से कम क्रियाशील है।  
(C) टिन एक निष्क्रिय धातु है।  
(D) जंक का गलनांक, टिन की अपेक्षा अधिक होता है।  
(E) अनुत्तरित प्रश्न

22 A convex mirror is also called as \_\_\_\_\_.

Choose the *most appropriate* answer from the options given below:

- (A) Plane mirror  
(B) Parabolic mirror  
(C) Divergent mirror  
(D) Convergent mirror  
(E) Question not attempted

उत्तल दर्पण को \_\_\_\_\_ भी कहते हैं।

निम्नलिखित विकल्पों में से *सर्वाधिक उपयुक्त* उत्तर चुनें:

- (A) समतल दर्पण    (B) परवल्यक दर्पण  
(C) अपसारी दर्पण    (D) अभिसारी दर्पण  
(E) अनुत्तरित प्रश्न

23 Name the scientist who proposed the Laws of Inheritance.

Choose the *most appropriate* answer from the options given below:

- (A) Hargovind Khurana  
(B) Newton  
(C) Gregor Mendel  
(D) T.H. Morgan  
(E) Question not attempted

वंशागति के नियमों को देने वाले वैज्ञानिक का नाम बताएं।

निम्नलिखित विकल्पों में से *सर्वाधिक उपयुक्त* उत्तर चुनें:

- (A) हरगोविन्द खुराना    (B) न्यूटन  
(C) ग्रेगर मेंडल            (D) टी. एच. मॉर्गन  
(E) अनुत्तरित प्रश्न



- 24 The cost price of an article is  $\frac{4}{5}$  of its selling price. The profit percentage in this transaction is: किसी वस्तु का क्रय मूल्य उसके विक्रय मूल्य का  $\frac{4}{5}$  है। इस लेन-देन में लाभ का प्रतिशत है-
- (A) 24% (B) 25%  
(C) 15% (D) 20%  
(E) Question not attempted / अनुत्तरित प्रश्न

- 25 What is the single discount equivalent to successive discounts of 25%, 20% and 15%? क्रमिक बट्टों 25%, 20% और 15% के समतुल्य एकल बट्टा क्या है?
- (A) 49% (B) 42%  
(C) 60% (D) 51%  
(E) Question not attempted / अनुत्तरित प्रश्न

- 26 On selling an article at a discount of 28% on its marked price, the shopkeeper still earns a profit of 20%. Had he sold the article at the marked price, his profit percentage would have been: किसी वस्तु को अंकित मूल्य पर 28% बट्टे के साथ बेचने पर भी दुकानदार 20% लाभ अर्जित करता है। यदि वह वस्तु को अंकित मूल्य पर बेचता तो उसके लाभ का प्रतिशत कितना होता?
- (A) 58% (B)  $33\frac{1}{3}\%$   
(C)  $66\frac{2}{3}\%$  (D) 40%  
(E) Question not attempted / अनुत्तरित प्रश्न

- 27 What is the least number which when decreased by 4 is exactly divisible by 10, 12, 14 and 18? ऐसी सबसे छोटी संख्या क्या है जिसमें से 4 घटाने पर वह 10, 12, 14 तथा 18 से पूर्णतः विभाजित हो जाती है?
- (A) 1252  
(B) 1260  
(C) 1256  
(D) 1264  
(E) Question not attempted / अनुत्तरित प्रश्न

- 28 What is the greatest number which divides 149, 248 and 623 leaving remainders 5, 8 and 11 respectively? ऐसी सबसे बड़ी संख्या क्या है, जिससे 149, 248 तथा 623 को विभाजित करने पर क्रमशः 5, 8 और 11 शेष बचता है?
- (A) 12 (B) 15  
(C) 20 (D) 9  
(E) Question not attempted / अनुत्तरित प्रश्न

- 29 What is the HCF of two numbers if their LCM is 36 times their HCF and the product of the numbers is 2304? दो संख्याओं का महत्तम समापवर्तक क्या है, यदि उनका लघुतम समापवर्तक उनके महत्तम समापवर्तक का 36 गुना है तथा उनका गुणनफल 2304 है?
- (A) 9 (B) 10  
(C) 6 (D) 8  
(E) Question not attempted / अनुत्तरित प्रश्न

- 30 Which dance is performed in the temple of Kaila Devi? Choose the *most appropriate* answer from the options given below: कैला देवी मंदिर में कौन-सा नृत्य किया जाता है? निम्नलिखित विकल्पों में से *सर्वाधिक उपयुक्त* उत्तर चुनें:
- (A) Fire Dance  
(B) Dandiya Dance  
(C) Languriya Dance  
(D) Dhol Dance  
(E) Question not attempted

- 31 What dance is performed in the sitting posture? Choose the *most appropriate* answer from the options given below: कौन-सा नृत्य बैठी हुई मुद्रा में किया जाता है? निम्नलिखित विकल्पों में से *सर्वाधिक उपयुक्त* उत्तर चुनें:
- (A) Bamrasia Dance (B) Gavri Dance  
(C) Bhawai Dance (D) Terahtali Dance  
(E) Question not attempted
- (A) बमरासिया नृत्य (B) गवरी नृत्य  
(C) भवाई नृत्य (D) तेरहताली नृत्य  
(E) अनुत्तरित प्रश्न



32 'Chaar Baint' is the famous folk drama/ presentation of which region of Rajasthan?

Choose the *most appropriate* answer from the options given below:

- (A) Tonk  
(B) Jaisalmer  
(C) Kota  
(D) Dausa  
(E) Question not attempted

'चार बैत' राजस्थान के किस क्षेत्र का प्रसिद्ध लोक नाटक/प्रस्तुति है?

निम्नलिखित विकल्पों में से सर्वाधिक उपयुक्त उत्तर चुनें:

- (A) टोंक  
(B) जैसलमेर  
(C) कोटा  
(D) दौसा  
(E) अनुत्तरित प्रश्न

33 The sum of three numbers is 196. If the ratio of the first number to the second number is 2 : 3 and that of the second number to the third number is 5 : 8, then the first number is:

तीन संख्याओं का योग 196 है। यदि पहली और दूसरी संख्याओं का अनुपात 2 : 3 है तथा दूसरी और तीसरी संख्या का अनुपात 5 : 8 है, तो पहली संख्या है:

- (A) 40  
(B) 120  
(C) 60  
(D) 80  
(E) Question not attempted / अनुत्तरित प्रश्न

34 The ratio of the average of two numbers to one of the numbers is 2 : 3. What is the ratio of the larger number to the smaller number?

दो संख्याओं के औसत और उनमें से एक संख्या का अनुपात 2 : 3 है। बड़ी संख्या और छोटी संख्या का अनुपात क्या है?

- (A) 2 : 1  
(B) 3 : 1  
(C) 4 : 1  
(D) 5 : 1  
(E) Question not attempted / अनुत्तरित प्रश्न

35 Under this project the surplus water of Ravi-Beas is utilized for irrigation in Rajasthan.

Choose the *most appropriate* answer from the options given below:

- (A) Gandhi Sagar Dam Project  
(B) Sidhmukh Dam Project  
(C) Bisalpur Dam Project  
(D) Panchana Dam Project  
(E) Question not attempted

इस परियोजना के अंतर्गत रावी-ब्यास का अतिरिक्त जल राजस्थान में सिंचाई के लिए उपयोग किया जाता है।

निम्नलिखित विकल्पों में से सर्वाधिक उपयुक्त उत्तर चुनें:

- (A) गांधी सागर बाँध परियोजना  
(B) सिद्धमुख बाँध परियोजना  
(C) बिसलपुर बाँध परियोजना  
(D) पंचाना बाँध परियोजना  
(E) अनुत्तरित प्रश्न

36 Where was the 20<sup>th</sup> edition of India-USA Joint Military exercise "Yudh - Abhyas-2024" conducted?

Choose the *most appropriate* answer from the options given below:

- (A) Rajasthan  
(B) Madhya Pradesh  
(C) Gujarat  
(D) Odisha  
(E) Question not attempted

भारत-अमेरिका संयुक्त सैन्य अभ्यास 'युद्ध अभ्यास 2024' का 20वाँ संस्करण कहाँ आयोजित किया गया?

निम्नलिखित विकल्पों में से सर्वाधिक उपयुक्त उत्तर चुनें:

- (A) राजस्थान  
(B) मध्य प्रदेश  
(C) गुजरात  
(D) ओडिशा  
(E) अनुत्तरित प्रश्न



37 Sahitya Akademi Award winner Rajasthan Poetry 'Mugtee' is authored by:

Choose the *most appropriate* answer from the options given below:

- (A) Meethesh Nimohi  
(B) Chandrabhan Khayal  
(C) Khalid Hussain  
(D) Arjun Chawla  
(E) Question not attempted

साहित्य अकादमी पुरस्कार विजेता, राजस्थानी कविता 'मुगती' के लेखक हैं:

निम्नलिखित विकल्पों में से सर्वाधिक उपयुक्त उत्तर चुनें:

- (A) मीठेश निर्मोही  
(B) चन्द्राभान ख्याल  
(C) खालिद हुसैन  
(D) अर्जुन चावला  
(E) अनुत्तरित प्रश्न

38 Identify the person from Rajasthan, awarded the Sarvottam Jeevan Raksha Padak (Posthumously) by the President of India in 2021.

Choose the *most appropriate* answer from the options given below:

- (A) Gyan Chand  
(B) Anil Kumar  
(C) Jatin Kumar  
(D) Ramavtar Godara  
(E) Question not attempted

उस व्यक्ति की पहचान करें जो राजस्थान से संबद्ध है और जिन्हें 2021 में भारत के राष्ट्रपति द्वारा 'सर्वोत्तम जीवन रक्षा पदक' (मरणोपरांत) से सम्मानित किया गया था।

निम्नलिखित विकल्पों में से सर्वाधिक उपयुक्त उत्तर चुनें:

- (A) ज्ञान चन्द  
(B) अनिल कुमार  
(C) जतिन कुमार  
(D) रामावतार गोदरा  
(E) अनुत्तरित प्रश्न

39 Which soil found in the western part of Rajasthan is less fertile?

Choose the *most appropriate* answer from the options given below:

- (A) Desert Soil (B) Black Soil  
(C) Laterite Soil (D) Alluvial Soil  
(E) Question not attempted

राजस्थान के पश्चिमी भाग में पायी जाने वाली कौन-सी मृदा कम उपजाऊ होती है?

निम्नलिखित विकल्पों में से सर्वाधिक उपयुक्त उत्तर चुनें:

- (A) मरुस्थलीय मृदा (B) काली मृदा  
(C) लैटेराइट मृदा (D) जलोढ़ मृदा  
(E) अनुत्तरित प्रश्न

40 Which of the following are exotic milch breeds of cows?

- a. Red Sindhi b. Jersey  
c. Tharparkar d. Brown Swiss  
e. Holstein-Friesian

Choose the *most appropriate* answer from the options given below:

- (A) (b), (c) and (d) only  
(B) (d) and (e) only  
(C) (a), (b) and (c) only  
(D) (b), (d) and (e) only  
(E) Question not attempted

निम्नलिखित में से कौन-सी दूध देने वाली गाय की विदेशी नस्लें हैं?

- a. लाल सिंधी b. जर्सी  
c. थारपारकर d. ब्राउन स्विस  
e. हॉल्सटीन-फ्राइसियन

नीचे दिए गए विकल्पों में से सर्वाधिक उपयुक्त उत्तर चुनें:

- (A) केवल (b), (c) और (d)  
(B) केवल (d) और (e)  
(C) केवल (a), (b) और (c)  
(D) केवल (b), (d) और (e)  
(E) अनुत्तरित प्रश्न





41 According to the Census of 2011 the lowest sex ratio is found in which district of Rajasthan? Choose the *most appropriate* answer from the options given below:

- (A) Dungarpur (B) Nagaur  
(C) Rajsamand (D) Dholpur  
(E) Question not attempted

2011 की जनगणना के अनुसार राजस्थान के किस जिले में सबसे कम लिंग अनुपात पाया गया?

निम्नलिखित विकल्पों में से *सर्वाधिक उपयुक्त* उत्तर चुनें:

- (A) डूंगरपुर (B) नागौर  
(C) राजसमंद (D) धौलपुर  
(E) अनुत्तरित प्रश्न

42 The lowest populated district of Rajasthan according to the Census of 2011 is:

Choose the *most appropriate* answer from the options given below:

- (A) Jaisalmer (B) Bundi  
(C) Dholpur (D) Sirohi  
(E) Question not attempted

2011 की जनगणना के अनुसार राजस्थान का सबसे कम जनसंख्या वाला जिला है:

निम्नलिखित विकल्पों में से *सर्वाधिक उपयुक्त* उत्तर चुनें:

- (A) जैसलमेर (B) बूंदी  
(C) धौलपुर (D) सिरोही  
(E) अनुत्तरित प्रश्न

43 In Rajasthan under the Mukhyamantri Nishulk Bijli Yojana (Domestic Subsidy) free electricity (Zero bills) is provided to consumers whose electricity consumption is \_\_\_\_\_ units per month.

Choose the *most appropriate* answer from the options given below:

- (A) 200 Units (B) 250 Units  
(C) 100 Units (D) 150 Units  
(E) Question not attempted

राजस्थान में "मुख्यमंत्री निशुल्क बिजली योजना" (घरेलू सब्सिडी) के तहत उन उपभोक्ताओं को मुफ्त बिजली (शून्य बिल) प्रदान की जाती है जिनकी खपत \_\_\_\_\_ यूनिट प्रतिमाह है।

निम्नलिखित विकल्पों में से *सर्वाधिक उपयुक्त* उत्तर चुनें:

- (A) 200 यूनिट (B) 250 यूनिट  
(C) 100 यूनिट (D) 150 यूनिट  
(E) अनुत्तरित प्रश्न

44 Which scheme provides employment opportunity to the unemployed youth by providing them employment oriented skill training?

Choose the *most appropriate* answer from the options given below:

- (A) Rajasthan Jan Kaushal Skill Karyakram  
(B) Rojgar Jan Kaushal Skill Karyakram  
(C) Rajasthan Jan Kaushal Vikas Karyakram  
(D) Rojgar Aadharit Jan Kaushal Vikas Karyakram  
(E) Question not attempted

कौन-सी योजना बेरोजगार युवाओं को रोजगारन्मुखी कौशल प्रशिक्षण प्रदान करके रोजगार का अवसर प्रदान करती है?

निम्नलिखित विकल्पों में से *सर्वाधिक उपयुक्त* उत्तर चुनें:

- (A) राजस्थान जन कौशल स्किल कार्यक्रम  
(B) रोजगार जन कौशल स्किल कार्यक्रम  
(C) राजस्थान जन कौशल विकास कार्यक्रम  
(D) रोजगार आधारित जन कौशल विकास कार्यक्रम  
(E) अनुत्तरित प्रश्न

45 What is the least number which when divided by 12, 15, 18 and 20 leaves a remainder 3 in each case?

सबसे छोटी संख्या क्या है जिसे 12, 15, 18 और 20 से विभाजित करने पर प्रत्येक स्थिति में शेष 3 बचता है?

- (A) 267  
(B) 183  
(C) 177  
(D) 186

(E) Question not attempted / अनुत्तरित प्रश्न

46 Which city did Maharaja Surajmal set up in Rajasthan?

Choose the *most appropriate* answer from the options given below:

- (A) Mewar (B) Bharatpur  
(C) Udaipur (D) Jodhpur  
(E) Question not attempted

महाराजा सूरजमल ने राजस्थान में कौन-सा शहर बसाया था?

निम्नलिखित विकल्पों में से *सर्वाधिक उपयुक्त* उत्तर चुनें:

- (A) मेवाड़ (B) भरतपुर  
(C) उदयपुर (D) जोधपुर  
(E) अनुत्तरित प्रश्न



47 Sagarmal Gopa a democrat and freedom fighter belonged to which state?

- (A) Uttar Pradesh (B) Delhi  
(C) Punjab (D) Rajasthan  
(E) Question not attempted

सागरमल गोपा एक लोकतंत्रवादी और स्वतंत्रता सेनानी किस राज्य से संबंधित थे?

- (A) उत्तर प्रदेश (B) दिल्ली  
(C) पंजाब (D) राजस्थान  
(E) अनुत्तरित प्रश्न

48 Which of the following states were merged in the first stage of Integration of the present Rajasthan? Choose the *most appropriate* answer from the options given below:

- (A) Banswara, Bundi, Dungarpur  
(B) Pratapgarh, Shahpura, Tonk  
(C) Alwar, Bharatpur, Dholpur, Karauli  
(D) Bikaner, Jaipur, Jaisalmer  
(E) Question not attempted

वर्तमान राजस्थान के एकीकरण के प्रथम चरण में निम्नलिखित में से किन राज्यों को शामिल किया गया था?

निम्नलिखित विकल्पों में से सर्वाधिक उपयुक्त उत्तर चुनें:

- (A) बांसवाड़ा, बूंदी, डूंगरपुर  
(B) प्रतापगढ़, शाहपुरा, टोंक  
(C) अलवर, भरतपुर, धौलपुर, करौली  
(D) बीकानेर, जयपुर, जैसलमेर  
(E) अनुत्तरित प्रश्न

49 A shopkeeper sold an item for ₹ 1188 and suffered a loss of 10%. At what price should he have sold the item to gain 20% profit?

एक दुकानदार किसी वस्तु को ₹ 1188 में बेचता है और 10% की हानि उठाता है। 20% लाभ प्राप्त करने के लिए उस वस्तु को उसे कितने रुपये में बेचना चाहिए?

- (A) ₹ 1584  
(B) ₹ 1675  
(C) ₹ 1567  
(D) ₹ 1657  
(E) Question not attempted / अनुत्तरित प्रश्न

50 Rohan buys a wrist watch at  $\frac{4}{5}$  of its marked price and sells it to his friend at price which is 8% more than its marked price, his profit percentage is:

रोहन एक कलाईघड़ी को अंकित मूल्य के  $\frac{4}{5}$  पर खरीदता है और अपने मित्र को अंकित मूल्य से 8% अधिक पर बेच देता है। उसका लाभ प्रतिशत है-

- (A) 35% (B) 32%  
(C) 28% (D) 30%  
(E) Question not attempted / अनुत्तरित प्रश्न

51 Which National Highway does not pass through the Rajasthan?

Choose the *most appropriate* answer from the options given below:

- (A) National Highway No - 44  
(B) National Highway No - 23  
(C) National Highway No - 11  
(D) National Highway No - 10  
(E) Question not attempted

कौन-सा राष्ट्रीय राजमार्ग राजस्थान से होकर नहीं गुजरता है? नीचे दिए गए विकल्पों में से सबसे उपयुक्त उत्तर चुनें:

- (A) राष्ट्रीय राजमार्ग संख्या - 44  
(B) राष्ट्रीय राजमार्ग संख्या - 23  
(C) राष्ट्रीय राजमार्ग संख्या - 11  
(D) राष्ट्रीय राजमार्ग संख्या - 10  
(E) अनुत्तरित प्रश्न

52 Which of the following cities in Rajasthan is known as the 'City of Stepwells' due to the prominence of Bawris?

Choose the *most appropriate* answer from the options given below:

- (A) The City of Jaipur  
(B) The City of Ajmer  
(C) The City of Udaipur  
(D) The City of Bundi  
(E) Question not attempted

निम्नलिखित में से राजस्थान का कौन-सा शहर बावड़ियों की प्रमुखता के कारण 'सिटी ऑफ स्टेपवेल्ल्स' कहलाता है?

- निम्नलिखित विकल्पों में से सर्वाधिक उपयुक्त उत्तर चुनें:  
(A) जयपुर शहर (B) अजमेर शहर  
(C) उदयपुर शहर (D) बूंदी शहर  
(E) अनुत्तरित प्रश्न



53 According to the Census of 2011, which of the following districts of Rajasthan was the second largest populated district?

Choose the *most appropriate* answer from the options given below:

- (A) Jaipur (B) Alwar  
(C) Bikaner (D) Jodhpur  
(E) Question not attempted

जनगणना 2011 के अनुसार निम्न में से राजस्थान का कौन-सा ज़िला दूसरा अधिकतम जनसंख्या वाला ज़िला था?

निम्नलिखित विकल्पों में से *सर्वाधिक उपयुक्त* उत्तर चुनें:

- (A) जयपुर (B) अलवर  
(C) बीकानेर (D) जोधपुर  
(E) अनुत्तरित प्रश्न

54 Which of the following statements is correct in the context of the location of Rajasthan on a World Map?

Choose the *most appropriate* answer from the options given below:

- (A) The tropic of cancer passes through the middle of Rajasthan.  
(B) The equator passes through the northern part of Rajasthan.  
(C) Rajasthan is located in the southern hemisphere.  
(D) The tropic of cancer passes through the south part of Rajasthan.  
(E) Question not attempted

निम्नलिखित में से कौन-सा कथन राजस्थान की विश्व मानचित्र पर स्थिति के संदर्भ में सही है?

निम्नलिखित विकल्पों में से *सर्वाधिक उपयुक्त* उत्तर चुनें:

- (A) कर्क रेखा राजस्थान के मध्य भाग से होकर गुजरती है।  
(B) भूमध्य रेखा राजस्थान के उत्तरी भाग से होकर गुजरती है।  
(C) राजस्थान दक्षिणी गोलार्द्ध में स्थित है।  
(D) कर्क रेखा राजस्थान के दक्षिणी भाग से होकर गुजरती है।  
(E) अनुत्तरित प्रश्न

55 The highest amount of rainfall is received by which of the following parts of Rajasthan? Choose the *most appropriate* answer from the options given below:

- (A) Southern Rajasthan  
(B) Northern Rajasthan  
(C) Eastern Rajasthan  
(D) Western Rajasthan  
(E) Question not attempted

राजस्थान के कौन-से भाग में अधिकतम वर्षा प्राप्त होती है? निम्नलिखित विकल्पों में से *सर्वाधिक उपयुक्त* उत्तर चुनें:

- (A) दक्षिणी राजस्थान (B) उत्तरी राजस्थान  
(C) पूर्वी राजस्थान (D) पश्चिमी राजस्थान  
(E) अनुत्तरित प्रश्न

56 Match List-I with List-II.

List-I

List-II

a. Gobar gas plant

I. Iron scrape and broken plastic items

b. Vermicomposting

II. Solid waste

c. Land fill

III. Cow and buffalo dung

d. Recycling

IV. Earthworm

सूची-I के साथ सूची-II का मिलान कीजिए।

सूची-I

सूची-II

a. गोबरगैस संयंत्र

I. लोहे की छीलन और टूटे हुए प्लास्टिक का सामान

b. वर्मीकंपोस्टिंग

II. ठोस अपशिष्ट

c. भूमि भरण (लैंडफिल)

III. गाय और भैंस का गोबर

d. पुनर्चक्रण

IV. केंचुआ

Choose the *most appropriate* answer from the options given below:

नीचे दिए गए विकल्पों में से *सर्वाधिक उपयुक्त* उत्तर चुनें:

- (A) a - III, b - II, c - I, d - IV  
(B) a - I, b - III, c - II, d - IV  
(C) a - II, b - IV, c - III, d - I  
(D) a - III, b - IV, c - II, d - I  
(E) Question not attempted / अनुत्तरित प्रश्न



57 Penicillin was discovered by \_\_\_\_\_.  
Choose the *most appropriate* answer from the options given below:

- (A) Alexander Fleming  
(B) Robert Koch  
(C) Edward Jenner  
(D) Louis Pasteur  
(E) Question not attempted

पेनिसिलिन का आविष्कार \_\_\_\_\_ के द्वारा किया गया था।

निम्नलिखित विकल्पों में से *सर्वाधिक उपयुक्त* उत्तर चुनें:

- (A) एलेक्जेंडर फ्लेमिंग (B) रॉबर्ट कोच  
(C) एडवर्ड जेनर (D) लुई पाश्चर  
(E) अनुत्तरित प्रश्न

58 The first woman president of the Indian Olympic Association is:

Choose the *most appropriate* answer from the options given below:

- (A) P.T. Usha (B) P.V. Sandhu  
(C) Smriti Irani (D) Sudha Murti  
(E) Question not attempted

भारतीय ओलंपिक संघ की प्रथम महिला अध्यक्ष कौन हैं?

निम्नलिखित विकल्पों में से *सर्वाधिक उपयुक्त* उत्तर चुनें:

- (A) पी. टी. ऊषा (B) पी. वी. संधू  
(C) स्मृति ईरानी (D) सुधा मूर्ति  
(E) अनुत्तरित प्रश्न

59 The Construction of the Ganga Mandir of Bharatpur was started by Maharaja Balwant Singh in 1845 and the construction work continued for \_\_\_\_\_.

Choose the *most appropriate* answer from the options given below:

- (A) 60 Years (B) 90 Years  
(C) 10 Years (D) 20 Years  
(E) Question not attempted

भरतपुर के गंगा मंदिर का निर्माण महाराजा बलवन्त सिंह द्वारा 1845 में शुरू किया गया था और निर्माण कार्य \_\_\_\_\_ जारी रहा।

निम्नलिखित विकल्पों में से *सर्वाधिक उपयुक्त* उत्तर चुनें:

- (A) 60 वर्ष तक (B) 90 वर्ष तक  
(C) 10 वर्ष तक (D) 20 वर्ष तक  
(E) अनुत्तरित प्रश्न

60 Which type of turban is worn by the men in Rajasthan on the occasion of marriages?

Choose the *most appropriate* answer from the options given below:

- (A) Antiwali (B) Mothda  
(C) Lahariya (D) Madeel  
(E) Question not attempted

राजस्थान में विवाह के अवसर पर पुरुष किस प्रकार की पगड़ी पहनते हैं?

निम्नलिखित विकल्पों में से *सर्वाधिक उपयुक्त* उत्तर चुनें:

- (A) अंटीवाली (B) मोथड़ा  
(C) लहरिया (D) मदील  
(E) अनुत्तरित प्रश्न

61 Ankit bought 4 shirts at ₹ 550 each and 2 trousers at ₹ 820 each, what is the average cost of the items?

अंकित ने 4 कमीजें ₹ 550 प्रत्येक की दर से तथा 2 पतलून (पैंट) ₹ 820 प्रत्येक की दर से खरीदे। इन वस्तुओं का औसत मूल्य क्या है?

- (A) ₹ 640  
(B) ₹ 620  
(C) ₹ 690  
(D) ₹ 665  
(E) Question not attempted / अनुत्तरित प्रश्न

62 The average weight of a class of 33 students is 35 kg. If the weight of the class teacher and the principal be included, then the average weight increases by 1 kg. What is the average weight (in kg) of the class teacher and the principal?

एक कक्षा के 33 विद्यार्थियों का औसत वजन 35 किग्रा है। यदि कक्षाध्यापक और प्रधानाचार्य के वजन को भी जोड़ दिया जाए तो औसत वजन 1 किग्रा बढ़ जाता है। कक्षाध्यापक और प्रधानाचार्य का औसत वजन (किग्रा में) कितना है?

- (A) 52.5  
(B) 59.7  
(C) 52  
(D) 50.25  
(E) Question not attempted / अनुत्तरित प्रश्न



63 In a class of 40 students, 45% are girls. The average weight of the boys is 48 kg and that of the girls is 43 kg. What is the average weight (in kg) of the whole class?

एक कक्षा के 40 विद्यार्थियों में से 45% लड़कियाँ हैं। लड़कों का औसत वजन 48 किग्रा और लड़कियों का औसत वजन 43 किग्रा है। पूरी कक्षा का औसत वजन (किग्रा में) क्या है?

- (A) 45.75 (B) 48.8  
(C) 45.25 (D) 40.5  
(E) Question not attempted / अनुत्तरित प्रश्न

64 Which one of the following national parks/sanctuaries is famous for conservation of fossils in Rajasthan?

Choose the *most appropriate* answer from the options given below:

- (A) Ranthambore National Park  
(B) Sariska Wildlife Sanctuary  
(C) National Desert Park, Jaisalmer  
(D) Keoladev National Park  
(E) Question not attempted

निम्न में से कौन-सा राष्ट्रीय उद्यान/अभयारण्य राजस्थान में जीवाश्मों के संरक्षण के लिए प्रसिद्ध है?

निम्नलिखित विकल्पों में से *सर्वाधिक उपयुक्त* उत्तर चुनें:

- (A) रणथम्भोर राष्ट्रीय उद्यान  
(B) सरिस्का वन्यजीव अभयारण्य  
(C) राष्ट्रीय मरुस्थल उद्यान, जैसलमेर  
(D) केवलादेव राष्ट्रीय उद्यान  
(E) अनुत्तरित प्रश्न

65 The Bhakhra Nangal Project is a joint venture of: Choose the *most appropriate* answer from the options given below:

- (A) Punjab, Haryana & Rajasthan  
(B) Punjab & Haryana  
(C) Punjab, Haryana & Himachal Pradesh  
(D) Rajasthan, Haryana & Himachal Pradesh  
(E) Question not attempted

भाखड़ा नांगल परियोजना का एक संयुक्त उद्यम है।

निम्नलिखित विकल्पों में से *सर्वाधिक उपयुक्त* उत्तर चुनें:

- (A) पंजाब, हरियाणा और राजस्थान  
(B) पंजाब और हरियाणा  
(C) पंजाब, हरियाणा और हिमाचल प्रदेश  
(D) राजस्थान, हरियाणा और हिमाचल प्रदेश  
(E) अनुत्तरित प्रश्न

66 The "One District One Product Scheme" falls under which ministry in Rajasthan?

Choose the *most appropriate* answer from the options given below:

- (A) Minister of Textiles  
(B) Ministry of Commerce and Industry  
(C) Ministry of Finance  
(D) Ministry of Social Justice and Empowerment  
(E) Question not attempted

"एक ज़िला एक उत्पाद योजना" राजस्थान में किस मंत्रालय के अंतर्गत आती है?

निम्नलिखित विकल्पों में से *सर्वाधिक उपयुक्त* उत्तर चुनें:

- (A) कपड़ा मंत्रालय  
(B) वाणिज्य एवं उद्योग मंत्रालय  
(C) वित्त मंत्रालय  
(D) सामाजिक न्याय एवं अधिकारिता मंत्रालय  
(E) अनुत्तरित प्रश्न

67 Which of the following schemes provide health insurance coverage to the entire population of Rajasthan?

Choose the *most appropriate* answer from the options given below:

- (A) Mukhyamantri Nishulk Janch Yojana  
(B) Mukhyamantri Chiranjeevi Swasthya Bima Yojana  
(C) Mukhyamantri Nishulk Nirogi Rajasthan Yojana  
(D) Mukhyamantri Nishulk Dava Yojana  
(E) Question not attempted

निम्नलिखित में से कौन-सी योजना राजस्थान की सम्पूर्ण आबादी को स्वास्थ्य बीमा कवरेज प्रदान करती है?

निम्नलिखित विकल्पों में से *सर्वाधिक उपयुक्त* उत्तर चुनें:

- (A) मुख्यमंत्री निशुल्क जाँच योजना  
(B) मुख्यमंत्री चिरंजीवी स्वास्थ्य बीमा योजना  
(C) मुख्यमंत्री निशुल्क निरोगी राजस्थान योजना  
(D) मुख्यमंत्री निशुल्क दवा योजना  
(E) अनुत्तरित प्रश्न



68 When 111 is subtracted from a number, it reduces to 63% of itself. Then 20% of the number is:  
किसी संख्या में से 111 घटाने पर वह स्वयं की 63% रह जाती है। उस संख्या का 20% है:

- (A) 60 (B) 42  
(C) 126 (D) 55.5  
(E) Question not attempted / अनुत्तरित प्रश्न

69 A sum of money amounts to ₹ 8000 after 5 years and to ₹ 9800 after 8 years at the same rate of simple interest. The rate of interest per annum is-  
कोई धनराशि साधारण ब्याज की समान दर से 5 वर्ष में ₹ 8000 तथा 8 वर्ष में ₹ 9800 हो जाती है। ब्याज की वार्षिक दर है-

- (A) 12% (B) 15%  
(C) 8% (D) 10%  
(E) Question not attempted / अनुत्तरित प्रश्न

70 'X' lent ₹ 8000 to 'Y' for 2 years and ₹ 6000 to 'Z' for 4 years on simple interest at the same rate of interest. 'X' received ₹ 2400 in all from both of them as interest. The rate of interest per annum is:

साधारण ब्याज की समान दर पर 'X' 2 वर्षों के लिए 'Y' को ₹ 8000 ऋण देता है तथा 'Z' को 4 वर्षों के लिए ₹ 6000 ऋण देता है। 'X' दोनों से कुल ₹ 2400 ब्याज के रूप में प्राप्त करता है। ब्याज की वार्षिक दर है-

- (A) 7% (B) 8%  
(C) 5% (D) 6%  
(E) Question not attempted / अनुत्तरित प्रश्न

71 The simple interest on a sum of money is  $\frac{1}{9}$  of the sum and the number of years is equal to the rate percent per annum. The rate per annum is:  
किसी धनराशि पर साधारण ब्याज उसके मूल राशि का  $\frac{1}{9}$  है और ब्याज की वार्षिक दर, वर्षों की संख्या के बराबर है। ब्याज की वार्षिक दर है:

- (A)  $3\frac{1}{2}\%$  (B)  $2\frac{2}{3}\%$   
(C)  $2\frac{1}{2}\%$  (D)  $3\frac{1}{3}\%$   
(E) Question not attempted / अनुत्तरित प्रश्न

72 According to the 2011 Census the highest density of population in Rajasthan was in which district? Choose the *most appropriate* answer from the options given below:

- (A) Alwar (B) Dausa  
(C) Jaipur (D) Bharatpur  
(E) Question not attempted

2011 की जनगणना के अनुसार राजस्थान के किस जिले में सर्वाधिक जनसंख्या घनत्व था?

निम्नलिखित विकल्पों में से सर्वाधिक उपयुक्त उत्तर चुनें:

- (A) अलवर (B) दौसा  
(C) जयपुर (D) भरतपुर  
(E) अनुत्तरित प्रश्न

73 During the decade of 2001-2011 in Rajasthan, in which district was the highest growth rate of population?

Choose the *most appropriate* answer from the options given below:

- (A) Jaisalmer (B) Barmer  
(C) Bikaner (D) Ganganagar  
(E) Question not attempted

2001-2011 के दशक में राजस्थान के किस जिले में जनसंख्या वृद्धि दर सर्वाधिक थी?

निम्नलिखित विकल्पों में से सर्वाधिक उपयुक्त उत्तर चुनें:

- (A) जैसलमेर (B) बाड़मेर  
(C) बीकानेर (D) गंगानगर  
(E) अनुत्तरित प्रश्न

74 Which of the following structures is a short form of pond, found mostly, in western Rajasthan?

Choose the *most appropriate* answer from the options given below:

- (A) Khadin (B) Lakes  
(C) Beri (D) Nadi  
(E) Question not attempted

निम्नलिखित में से कौन-सी संरचना तालाब का छोटा रूप है जो अधिकांशतः पश्चिमी राजस्थान में पायी जाती है?

निम्नलिखित विकल्पों में से सर्वाधिक उपयुक्त उत्तर चुनें:

- (A) खडीन (B) झील  
(C) बेरी (D) नाडी  
(E) अनुत्तरित प्रश्न



75 In which city is the Haveli of the Bachhawats situated?

Choose the *most appropriate* answer from the options given below:

- (A) Siwana  
(B) Jaipur  
(C) Bikaner  
(D) Chittorgarh  
(E) Question not attempted

बछावत की हवेली कौन-से शहर में स्थित है?

निम्नलिखित विकल्पों में से *सर्वाधिक* उपयुक्त उत्तर चुनें:

- (A) सिवाना  
(B) जयपुर  
(C) बीकानेर  
(D) चित्तौड़गढ़  
(E) अनुत्तरित प्रश्न

76 Which of the following songs is sung by men during Holi?

Choose the *most appropriate* answer from the options given below:

- (A) Badhava  
(B) Toran  
(C) Rasia  
(D) Mayara  
(E) Question not attempted

होली पर पुरुषों द्वारा कौन-से गीत गाए जाते हैं?

निम्नलिखित विकल्पों में से *सर्वाधिक* उपयुक्त उत्तर चुनें:

- (A) बधावा  
(B) तोरण  
(C) रसिया  
(D) मायरा  
(E) अनुत्तरित प्रश्न

ABC - A13



77

Match List-I with List-II.  
List-I (Instruments)

- a. Ektara  
b. Algoja  
c. Ravanhattha  
d. Nagada

I.

II.

III.

IV.

List-II (Features)

- I. This was beaten with two thick wooden sticks.  
II. Main instrument of Bhopon  
III. Meerabai used to play this instrument  
IV. Flute like instrument

सूची-I का सूची-II के साथ मिलान करें।

सूची-I (वाद्ययंत्र)

- a. एकतारा  
b. अलगोजा  
c. रावनहत्था  
d. नगाड़ा

I.

II.

III.

IV.

- सूची-II (विशेषताएँ)  
I. इसको दो मोटी लकड़ी के डंडों से बजाया जाता है।  
II. भोपों का प्रमुख वाद्य  
III. यह वाद्ययंत्र मीराबाई बजाया करती थीं  
IV. बांसुरी जैसा वाद्ययंत्र

Choose the *most appropriate* answer from the options given below:

नीचे दिए गए विकल्पों में से *सर्वाधिक* उपयुक्त उत्तर चुनें:

- (A) a - IV, b - III, c - I, d - II  
(B) a - III, b - IV, c - II, d - I  
(C) a - I, b - II, c - III, d - IV  
(D) a - II, b - IV, c - I, d - III  
(E) Question not attempted / अनुत्तरित प्रश्न

78

Which one of the following is not a Sufi Saint?

Choose the *most appropriate* answer from the options given below:

- (A) Dadu Dayal  
(B) Amir Khusro  
(C) Baba Farid  
(D) Khwaja Moinuddin Chishti  
(E) Question not attempted

निम्नलिखित में से कौन-से सूफी संत नहीं है?

निम्नलिखित विकल्पों में से *सर्वाधिक* उपयुक्त उत्तर चुनें:

- (A) दादू दयाल (B) अमीर खुसरो  
(C) बाबा फरीद (D) ख्वाजा मुइनुद्दीन चिश्ती  
(E) अनुत्तरित प्रश्न

16

[ Contd...

79 The life history of the saints (which is) available in poetry form in Rajasthan is known as \_\_\_\_\_. Choose the *most appropriate* answer from the options given below:

- (A) Jhoolna
- (B) Parchi
- (C) Jhamaal
- (D) Vachnika
- (E) Question not attempted

संतों का जीवन इतिहास जो कविता रूप में राजस्थान में उपलब्ध है, \_\_\_\_\_ के नाम से जाना जाता है।

निम्नलिखित विकल्पों में से *सर्वाधिक उपयुक्त* उत्तर चुनें:

- (A) झूलना
- (B) पारची
- (C) झमाल
- (D) वचनिका
- (E) अनुत्तरित प्रश्न

80 The Amendment Act which ceased the reservation of seats for Anglo-Indians in the Lok Sabha and Legislative Assemblies:

Choose the *most appropriate* answer from the options given below:

- (A) 106<sup>th</sup> Amendment Act
- (B) 107<sup>th</sup> Amendment Act
- (C) 104<sup>th</sup> Amendment Act
- (D) 105<sup>th</sup> Amendment Act
- (E) Question not attempted

वह संशोधन अधिनियम जिसके तहत लोकसभा और विधानसभाओं में एंग्लो इंडियन के लिए सीटों का आरक्षण समाप्त कर दिया गया:

निम्नलिखित विकल्पों में से *सर्वाधिक उपयुक्त* उत्तर चुनें:

- (A) 106 वाँ संशोधन अधिनियम
- (B) 107 वाँ संशोधन अधिनियम
- (C) 104 वाँ संशोधन अधिनियम
- (D) 105 वाँ संशोधन अधिनियम
- (E) अनुत्तरित प्रश्न

81 Who among the following is the recipient of the Dadasaheb Phalke Award 2024?

Choose the *most appropriate* answer from the options given below:

- (A) Amitabh Bachchan
- (B) Mithun Chakraborty
- (C) Rekha
- (D) Rajnikanth
- (E) Question not attempted

निम्नलिखित में से किसे दादा साहेब फाल्के पुरस्कार 2024 से सम्मानित किया गया है?

नीचे दिए गए विकल्पों में से *सबसे उपयुक्त* उत्तर चुनें:

- (A) अमिताभ बच्चन
- (B) मिथुन चक्रवर्ती
- (C) रेखा
- (D) रजनीकांत
- (E) अनुत्तरित प्रश्न

82 Which of the following is not a Rabi crop in northern India?

Choose the *most appropriate* answer from the options given below:

- (A) Mustard
- (B) Gram
- (C) Wheat
- (D) Maize
- (E) Question not attempted

निम्न में से कौन-सी उत्तर भारत में रबी की फसल नहीं है?

निम्नलिखित विकल्पों में से *सर्वाधिक उपयुक्त* उत्तर चुनें:

- (A) सरसों
- (B) चना
- (C) गेहूँ
- (D) मक्का
- (E) अनुत्तरित प्रश्न





83 The phenomenon in which in an image formed by the mirror, the left of the object appears on the right and the right appears on the left is called-  
Choose the *most appropriate* answer from the options given below:

- (A) Lateral reflection
- (B) Total internal reflection
- (C) Diffused reflection
- (D) Regular reflection
- (E) Question not attempted

वह परिघटना जिसमें दर्पण द्वारा बने प्रतिबिम्ब में वस्तु का बायाँ भाग दाहिना और दाहिना भाग बायाँ दिखाई देता है, कहलाता है -

निम्नलिखित विकल्पों में से *सर्वाधिक उपयुक्त* उत्तर चुनें:

- (A) पार्श्व परावर्तन
- (B) पूर्ण आंतरिक परावर्तन
- (C) विसरित (अनियमित) परावर्तन
- (D) नियमित परावर्तन
- (E) अनुत्तरित प्रश्न

84 When an object is placed in front of a mirror the image formed by the mirror is erect, of the same size as that of the object and is at the same distance from the mirror as the object is in front of it, the mirror is-

Choose the *most appropriate* answer from the options given below:

- (A) Concave mirror (B) Parabolic mirror
- (C) Plane mirror (D) Convex mirror
- (E) Question not attempted

एक वस्तु को दर्पण के सामने रखा गया है। दर्पण द्वारा बना प्रतिबिम्ब सीधा, उस वस्तु के आकार के समान और दर्पण से उतनी ही दूरी पर बनता है जितना दर्पण के सामने वस्तु है। यह दर्पण है-

निम्नलिखित विकल्पों में से *सर्वाधिक उपयुक्त* उत्तर चुनें:

- (A) अवतल दर्पण (B) परवल्यिक दर्पण
- (C) समतल दर्पण (D) उत्तल दर्पण
- (E) अनुत्तरित प्रश्न

85 During exhalation, the ribs-  
Choose the *most appropriate* answer from the options given below:

- (A) Move up and inwards
- (B) Move down and inwards
- (C) Move up and outwards
- (D) Move down and outwards
- (E) Question not attempted

उच्छ्वसन के दौरान पसलियाँ-

निम्नलिखित विकल्पों में से *सर्वाधिक उपयुक्त* उत्तर चुनें:

- (A) ऊपर और अंदर की ओर गति करती हैं
- (B) नीचे और अंदर की ओर गति करती हैं
- (C) ऊपर और बाहर की ओर गति करती हैं
- (D) नीचे और बाहर की ओर गति करती हैं
- (E) अनुत्तरित प्रश्न

86 The longest part of an alimentary canal in human beings is the:

Choose the *most appropriate* answer from the options given below:

- (A) Small intestine (B) Large intestine
- (C) Stomach (D) Oesophagus
- (E) Question not attempted

मानव में आहार नाल का सबसे लम्बा भाग है:

निम्नलिखित विकल्पों में से *सर्वाधिक उपयुक्त* उत्तर चुनें:

- (A) छोटी आँत्र (B) बड़ी आँत्र
- (C) आमाशय (D) ग्रासनली
- (E) अनुत्तरित प्रश्न

87 The gland that secretes hormones as well as enzyme in the human body and controls blood sugar level is the:

Choose the *most appropriate* answer from the options given below:

- (A) Adrenal gland (B) Pancreas
- (C) Liver (D) Salivary gland
- (E) Question not attempted

ग्रंथि जो मनुष्य के शरीर में हॉर्मोन के साथ एन्जाइम का भी स्रावण करती है और शर्करा के स्तर को नियंत्रित करती है, वह है:

निम्नलिखित विकल्पों में से *सर्वाधिक उपयुक्त* उत्तर चुनें:

- (A) अधिवृक्क (एड्रीनल) ग्रंथि
- (B) अग्न्याशय (पैन्क्रियास)
- (C) यकृत (लिवर)
- (D) लार ग्रंथि
- (E) अनुत्तरित प्रश्न



Match List-I with List-II.

List-I

List-II

- |  |                   |
|--|-------------------|
| a. The special movement of the muscles of oesophagus         | I. Peristalsis    |
| b. The first and the smallest part of the small intestine    | II. Buccal cavity |
| c. The terminal end of the alimentary canal                  | III. Duodenum     |
| d. The part of the alimentary canal in which the mouth opens | IV. Rectum        |

सूची-I के साथ सूची-II का मिलान कीजिए।  
सूची-I

- |   |               |
|---|---------------|
| a. ग्रास नली की मांसपेशियों की विशेष गति    | I. क्रमाकुंचन |
| b. छोटी आँत्र का पहला और सबसे छोटा भाग      | II. मुख गुहा  |
| c. आहार नाल का अंतिम सिरा                   | III. ग्रहणी   |
| d. आहार नाल का वह भाग जो मुँह के बाद आता है | IV. मलाशय     |

Choose the *most appropriate* answer from the options given below:

नीचे दिए गए विकल्पों में से सर्वाधिक उपयुक्त उत्तर चुनें:

- (A) a - I, b - IV, c - II, d - III  
 (B) a - III, b - IV, c - II, d - I  
 (C) a - II, b - I, c - III, d - IV  
 (D) a - I, b - III, c - IV, d - II  
 (E) Question not attempted / अनुत्तरित प्रश्न

89 In Rajasthan Haansli is worn in which part of the body?

Choose the *most appropriate* answer from the options given below:

- (A) Ear (B) Hands  
 (C) Head (D) Neck  
 (E) Question not attempted

राजस्थान में शरीर के कौन-से भाग में हांसली पहनी जाती है?  
निम्नलिखित विकल्पों में से सर्वाधिक उपयुक्त उत्तर चुनें:

- (A) कान (B) हाथ  
 (C) सिर (D) गर्दन  
 (E) अनुत्तरित प्रश्न

Who presented the first scientific classification of Rajasthan painting?

Choose the *most appropriate* answer from the options given below:

- (A) Ananda Kentish Coomaraswamy  
 (B) Rai Krishna Das  
 (C) Vijay Kumar  
 (D) W. H. Brown  
 (E) Question not attempted

राजस्थान चित्रकला का प्रथम वैज्ञानिक वर्गीकरण किसके द्वारा प्रस्तुत किया गया था?

निम्नलिखित विकल्पों में से सर्वाधिक उपयुक्त उत्तर चुनें:

- (A) आनन्द केंटिश कुमारस्वामी  
 (B) राय कृष्ण दास  
 (C) विजय कुमार  
 (D) डब्ल्यू. एच. ब्राउन  
 (E) अनुत्तरित प्रश्न

91 Bogyals are-

Choose the *most appropriate* answer from the options given below:

- (A) Vast meadows in high mountains  
 (B) Snow covered mountain peaks  
 (C) Dry forested areas in Kumaun  
 (D) Dry forested areas in Kashmir  
 (E) Question not attempted

बुग्याल हैं -

निम्नलिखित विकल्पों में से सर्वाधिक उपयुक्त उत्तर चुनें:

- (A) उच्च पर्वतों के विस्तृत शादल क्षेत्र  
 (B) बर्फ आच्छादित पर्वत शिखर  
 (C) कुमाऊँ में शुष्क वन क्षेत्र  
 (D) कश्मीर में शुष्क वन क्षेत्र  
 (E) अनुत्तरित प्रश्न



92 Maru Raikas are the pastoral groups of Raikas who are-

Choose the *most appropriate* answer from the options given below:

- (A) Goat herders (B) Cattle herders  
(C) Camel herders (D) Sheep herders  
(E) Question not attempted

मारू रायका पशु चारकों का आशय उस रायका समूह से हैं जो निम्नलिखित विकल्पों में से *सर्वाधिक उपयुक्त* उत्तर चुनें:

- (A) बकरियों को पालते हैं  
(B) मवेशियों को पालते हैं  
(C) ऊँटों को पालते हैं  
(D) भेड़ों को पालते हैं  
(E) अनुत्तरित प्रश्न

93 Gaddi shepherds belong to-

Choose the *most appropriate* answer from the options given below:

- (A) Rajasthan  
(B) Maharashtra  
(C) Uttarakhand  
(D) Himachal Pradesh  
(E) Question not attempted

गद्दी गड़रिये (शेफर्ड) संबंध रखते हैं-

निम्नलिखित विकल्पों में से *सर्वाधिक उपयुक्त* उत्तर चुनें:

- (A) राजस्थान से  
(B) महाराष्ट्र से  
(C) उत्तराखंड से  
(D) हिमाचल प्रदेश से  
(E) अनुत्तरित प्रश्न

94 Some of the major National parks and sanctuaries of Rajasthan are-

- a. Sitamata Sanctuary  
b. Keoladeo National Park  
c. Ranthambore National Park  
d. Dudhwa National Park

Choose the *most appropriate* answer from the options given below:

- (A) (b) and (c) only  
(B) (a), (b) and (d) only  
(C) (a), (b) and (c) only  
(D) (b), (c) and (d) only  
(E) Question not attempted

राजस्थान के कुछ मुख्य राष्ट्रीय उद्यान और अभयारण्य हैं -

- a. सीतामाता अभयारण्य  
b. केवलादेव राष्ट्रीय उद्यान  
c. रणथम्भोर राष्ट्रीय उद्यान  
d. दुधवा राष्ट्रीय उद्यान

नीचे दिए गए विकल्पों में से *सर्वाधिक उपयुक्त* उत्तर चुनें:

- (A) केवल (b) और (c)  
(B) केवल (a), (b) और (d)  
(C) केवल (a), (b) और (c)  
(D) केवल (b), (c) और (d)  
(E) अनुत्तरित प्रश्न

95 "Nilagai" is a species of-

Choose the *most appropriate* answer from the options given below:

- (A) Horse  
(B) Buffalo  
(C) Cow  
(D) Deer  
(E) Question not attempted

"नीलगाय" एक प्रजाति है -

निम्नलिखित विकल्पों में से *सर्वाधिक उपयुक्त* उत्तर चुनें:

- (A) घोड़े की  
(B) भैंस की  
(C) गाय की  
(D) हिरन की  
(E) अनुत्तरित प्रश्न



96 The advantages of the cage system of rearing poultry birds are-

- Rearing of larger number of birds
- Production of clean eggs
- Control of parasitic disease
- Ensuring proper ventilation

Choose the *most appropriate* answer from the options given below:

- (b) and (d) only
- (a), (c) and (d) only
- (a), (b) and (c) only
- (b), (c) and (d) only
- Question not attempted

कुक्कुट पक्षी को पिंजर (जाली) सिस्टम में पालने के लाभ हैं-

- अधिक संख्या में पक्षियों का पालन
- स्वच्छ अंडों का उत्पादन
- परजीवी रोगों का नियंत्रण
- उपयुक्त वातन की सुनिश्चितता

नीचे दिए गए विकल्पों में से *सर्वाधिक उपयुक्त* उत्तर चुनें:

- केवल (b) और (d)
- केवल (a), (c) और (d)
- केवल (a), (b) और (c)
- केवल (b), (c) और (d)
- अनुत्तरित प्रश्न

97 Milk fever is usually observed in cows and buffaloes around calving time and is characterized by-

Choose the *most appropriate* answer from the options given below:

- Increased blood potassium level
- Reduced blood calcium level
- Reduced blood potassium level
- Increased blood calcium level
- Question not attempted

गाय और भैंस में वत्सजनन के समय (काल्विंग टाइम) होने वाले मिल्क फीवर के लक्षण हैं-

निम्नलिखित विकल्पों में से *सर्वाधिक उपयुक्त* उत्तर चुनें:

- रक्त में पोटैशियम स्तर का बढ़ना
- रक्त में कैल्सियम स्तर का घटना
- रक्त में पोटैशियम स्तर का घटना
- रक्त में कैल्सियम स्तर का बढ़ना
- अनुत्तरित प्रश्न

98 Mareks disease is a common disease of-

Choose the *most appropriate* answer from the options given below:

- Fish
- Honey bee
- Cattle
- Poultry
- Question not attempted

मारेक रोग एक सामान्य रोग है -

निम्नलिखित विकल्पों में से *सर्वाधिक उपयुक्त* उत्तर चुनें:

- मछली का
- मधुमक्खी का
- पशुओं का
- कुक्कुट का
- अनुत्तरित प्रश्न

99 The Meja Dam has been built on which of the following rivers in Rajasthan?

Choose the *most appropriate* answer from the options given below:

- Som River
- Kothari River
- Luni River
- Mahi River
- Question not attempted

राजस्थान की किस नदी पर मेजा बाँध बनाया गया है?

निम्नलिखित विकल्पों में से *सर्वाधिक उपयुक्त* उत्तर चुनें:

- सोम नदी
- कोठारी नदी
- लूनी नदी
- माही नदी
- अनुत्तरित प्रश्न

100 If  $a : 6 = b : 7 = c : 8$ , then what is the value of

$$\frac{2a + 3b - c}{b + c} ?$$

यदि  $a : 6 = b : 7 = c : 8$ , तो  $\frac{2a + 3b - c}{b + c}$  का मान क्या है?

- $\frac{4}{5}$
- $\frac{11}{15}$
- $\frac{5}{4}$
- $\frac{5}{3}$
- Question not attempted / अनुत्तरित प्रश्न



101 In what time, ₹ 8000 will amount to ₹ 9261 at 20% per annum compound interest when the interest is compounded quarterly?

- (A) 1 Year (B) 9 Months  
(C) 3 Years (D)  $1\frac{1}{2}$  Years  
(E) Question not attempted

कितने समय में ₹ 8000 की राशि चक्रवृद्धि ब्याज पर 20% वार्षिक दर से ₹ 9261 हो जाएगी, यदि ब्याज त्रैमासिक संयोजित होता हो?

- (A) 1 वर्ष (B) 9 माह  
(C) 3 वर्ष (D)  $1\frac{1}{2}$  वर्ष  
(E) अनुत्तरित प्रश्न

102 A certain sum becomes 8 times of itself in 18 years on compound interest. In how many years will it become double of itself?

कोई राशि चक्रवृद्धि ब्याज पर 18 वर्षों में स्वयं की 8 गुनी हो जाती है। वह कितने वर्षों में स्वयं की दोगुनी हो जाएगी?

- (A) 7 (B) 8  
(C) 5 (D) 6  
(E) Question not attempted / अनुत्तरित प्रश्न

103 If  $a : b = 2 : 3$ , then what is  $(a + b) : (3a - b)$ ?

यदि  $a : b = 2 : 3$ , तो  $(a + b) : (3a - b)$  क्या है?

- (A) 5 : 3 (B) 5 : 2  
(C) 3 : 5 (D) 2 : 5  
(E) Question not attempted / अनुत्तरित प्रश्न

104 If the price of petrol increases by 20%, by what percentage should the consumption of petrol be reduced so that there is no change in the expenses on petrol?

पेट्रोल का मूल्य 20% बढ़ जाता है। उसके उपभोग में कितने प्रतिशत की कमी की जाए, जिससे पेट्रोल पर होने वाला व्यय उतना ही रहे?

- (A)  $16\frac{2}{3}\%$   
(B)  $13\frac{1}{3}\%$   
(C) 25%  
(D) 20%  
(E) Question not attempted / अनुत्तरित प्रश्न

105 The salary of Sidhant decreased by 16% in one year due to recession and in the next year it increased by 25%. The net percentage change in the salary of Sidhant is:

- (A) 7% Increase (B) 9% Increase  
(C) 5% Increase (D) 7% Decrease  
(E) Question not attempted

मंदी के कारण एक वर्ष में सिद्धांत का वेतन 16% घट गया और अगले वर्ष 25% बढ़ गया। सिद्धांत के वेतन में शुद्ध प्रतिशत परिवर्तन है-

- (A) 7% वृद्धि (B) 9% वृद्धि  
(C) 5% वृद्धि (D) 7% कमी  
(E) अनुत्तरित प्रश्न

106 If the difference between 71% and 62% of a number is 81, what is 25% of the number?

किसी संख्या के 71% और 62% में अंतर 81 है। उस संख्या का 25% क्या है?

- (A) 275 (B) 325  
(C) 225 (D) 250  
(E) Question not attempted / अनुत्तरित प्रश्न

107 Which of the following is not a Law of Inheritance?

Choose the *most appropriate* answer from the options given below:

- (A) Law of Independent Assortment  
(B) Law of Segregation  
(C) Law of Dominance  
(D) Law of Aberration  
(E) Question not attempted

निम्नलिखित में से कौन-सा वंशागति का एक नियम नहीं है?

निम्नलिखित विकल्पों में से *सर्वाधिक उपयुक्त* उत्तर चुनें:

- (A) स्वतंत्र अपव्यूहन का नियम  
(B) पृथक्करण का नियम  
(C) प्रभाविता का नियम  
(D) विभ्रंशन (एबिरेशन) का नियम  
(E) अनुत्तरित प्रश्न

108 Who is known as the Father of Genetics?  
Choose the *most appropriate* answer from the options given below:

- (A) Charles Darwin (B) Hugo de vries  
(C) G. J. Mendel (D) Bateson  
(E) Question not attempted

आनुवंशिकी के जनक किन्हें कहा जाता है?

निम्नलिखित विकल्पों में से *सर्वाधिक उपयुक्त* उत्तर चुने:

- (A) चार्ल्स डार्विन (B) ह्यूगो डी व्रीज  
(C) जी. जे. मेंडल (D) बेटेसन  
(E) अनुत्तरित प्रश्न

109 Which of the following is not a part of the human respiratory system?

Choose the *most appropriate* answer from the options given below:

- (A) Medulla (B) Larynx  
(C) Bronchi (D) Alveoli  
(E) Question not attempted

निम्नलिखित में से कौन-सा मानव श्वसन तंत्र का भाग नहीं है?

निम्नलिखित विकल्पों में से *सर्वाधिक उपयुक्त* उत्तर चुने:

- (A) मेड्यूला (B) कंठ (लेरिक्स)  
(C) श्वसनी (D) कूपिकाएं (एल्वियोली)  
(E) अनुत्तरित प्रश्न

110 Curd is formed by the microbial action of which bacterium?

Choose the *most appropriate* answer from the options given below:

- (A) *Salmonella sp.*  
(B) *Mycobacterium sp.*  
(C) *Lactobacillus sp.*  
(D) *Streptococcus sp.*  
(E) Question not attempted

दही किस जीवाणु की सूक्ष्मजीवी क्रिया से बनता है?

निम्नलिखित विकल्पों में से *सर्वाधिक उपयुक्त* उत्तर चुने:

- (A) साल्मोनेला स्पी. (B) माइकोबैक्टीरियम स्पी.  
(C) लैक्टोबैसीलस स्पी. (D) स्ट्रेप्टोकोकस स्पी.  
(E) अनुत्तरित प्रश्न

111 On which of the following parameters the crossbreeding programmes for variety improvement in poultry are focused on?

- a. Number and quality of chicks.  
b. Tolerance to high temperature.  
c. High maintenance requirement.  
d. Increase in the size of egg laying birds.

Choose the *most appropriate* answer from the options given below:

- (A) (a) and (b) only (B) (a), (b) and (d) only  
(C) (a) and (c) only (D) (b) and (d) only  
(E) Question not attempted

कुक्कुट में नस्ल सुधार के लिए संकर प्रजनन कार्यक्रम निम्नलिखित में से किन प्राचलों पर केन्द्रित हैं?

- a. चूजों की संख्या और गुणवत्ता  
b. उच्च तापमान के प्रति सहनशीलता  
c. उच्च देखभाल की आवश्यकता  
d. अंडा देने वाले पक्षियों के आकार में वृद्धि

निम्नलिखित विकल्पों में से *सर्वाधिक उपयुक्त* उत्तर चुने:

- (A) केवल (a) और (b)  
(B) केवल (a), (b) और (d)  
(C) केवल (a) और (c)  
(D) केवल (b) और (d)  
(E) अनुत्तरित प्रश्न

112 Which is the only river in Rajasthan which flows for all twelve months of the year?

Choose the *most appropriate* answer from the options given below:

- (A) Mahi (B) Banganga  
(C) Sabarmati (D) Chambal  
(E) Question not attempted

राजस्थान में कौन-सी एकमात्र नदी जो वर्ष में बारहों महीने तक बहती है?

नीचे दिए गए विकल्पों में से *सबसे उपयुक्त* उत्तर चुने:

- (A) माही (B) बाणगंगा  
(C) साबरमती (D) चंबल  
(E) अनुत्तरित प्रश्न



113 Match List-I with List-II.

List-I (Name of Tree / Wood/Grass)	List-II (Utility of Trees/ Wood/ Grass)
a. SAGWAN TREE	I. Making coal by burning it
b. SALAR TREE	II. Animal fodder
c. DHOK	III. Making tools of Agriculture
d. SEVAN & DHAMAN	IV. Making packaging boxes

सूची-I के साथ सूची-II का मिलान कीजिए।

सूची-I

(वृक्ष/लकड़ी/घास  
का नाम)

a. सागवान वृक्ष

b. सालार वृक्ष

c. धोक

d. सेवन और धमण

सूची-II

(वृक्षों/लकड़ी/  
घास की उपयोगिता)

I. इसे जलाकर कोयला  
बनाना

II. पशु चारा

III. कृषि के औजार बनाना

IV. पैकेजिंग के डिब्बे बनाना

Choose the *most appropriate* answer from the options given below:

नीचे दिए गए विकल्पों में से *सर्वाधिक उपयुक्त* उत्तर चुनें:

(A) a - I, b - II, c - III, d - IV

(B) a - IV, b - III, c - II, d - I

(C) a - II, b - III, c - IV, d - I

(D) a - III, b - IV, c - I, d - II

(E) Question not attempted / अनुत्तरित प्रश्न

114 In cattle digestion of cellulose occurs in-

Choose the *most appropriate* answer from the options given below:

(A) Small intestine (B) Large intestine

(C) Oesophagus (D) Rumen

(E) Question not attempted

पशुओं में सेलूलोज का पाचन होता है -

निम्नलिखित विकल्पों में से *सर्वाधिक उपयुक्त* उत्तर चुनें:

(A) छोटी आंत में (B) बड़ी आंत में

(C) ग्रसनी में (D) रूमेन में

(E) अनुत्तरित प्रश्न

115 Cud is-

Choose the *most appropriate* answer from the options given below:

(A) Partially digested food in carnivores

(B) Fully digested food in carnivores

(C) Partially digested food in cattle

(D) Fully digested food in herbivores

(E) Question not attempted

जुगल (कड) है-

निम्नलिखित विकल्पों में से *सर्वाधिक उपयुक्त* उत्तर चुनें:

(A) मांसाहारियों में आंशिक रूप से पाचित भोजन

(B) मांसाहारियों में पूर्ण पाचित भोजन

(C) पशुओं में आंशिक रूप से पाचित भोजन

(D) शाकाहारियों में पूर्ण पाचित भोजन

(E) अनुत्तरित प्रश्न

116. The respiratory organs in fish are:

Choose the *most appropriate* answer from the options given below:

(A) Gills (B) Fins

(C) Spiracles (D) Lungs

(E) Question not attempted

मछली में श्वसन अंग हैं:

निम्नलिखित विकल्पों में से *सर्वाधिक उपयुक्त* उत्तर चुनें:

(A) क्लोम (गिल) (B) पंख (फिन)

(C) श्वासरोध (D) फेफड़े

(E) अनुत्तरित प्रश्न

117 Which of the following is the pastoral community of Rajasthan?

Choose the *most appropriate* answer from the options given below:

(A) Raikas

(B) Dhangars

(C) Gujjar Bakarwal

(D) Gaddi Shepherd

(E) Question not attempted

निम्नलिखित में से कौन-सा राजस्थान का पशुचारण समुदाय है?

निम्नलिखित विकल्पों में से *सर्वाधिक उपयुक्त* उत्तर चुनें:

(A) रायका (B) धनगर

(C) गुज्जर बकरवाल (D) गद्दी गड़रिये

(E) अनुत्तरित प्रश्न



118 Match List-I with List-II.

List-I (Shepherd community)	List-II (Belongs to)
a. Raikas	I. Jammu and Kashmir
b. Dhangars	II. Rajasthan
c. Gaddi Shepherds	III. Maharashtra
d. Gujjar Bakarwal	IV. Himachal Pradesh

सूची-I के साथ सूची-II का मिलान कीजिए।

सूची-I (गडरिया समुदाय)	सूची-II (संबंधित है)
a. रायका	I. जम्मू और कश्मीर
b. धनगर	II. राजस्थान
c. गद्दी गडरिये	III. महाराष्ट्र
d. गुर्जर बकरवाल	IV. हिमाचल प्रदेश

Choose the *most appropriate* answer from the options given below:

नीचे दिए गए विकल्पों में से *सर्वाधिक उपयुक्त* उत्तर चुनें:

- (A) a - I, b - III, c - IV, d - II  
(B) a - III, b - II, c - IV, d - I  
(C) a - IV, b - III, c - II, d - I  
(D) a - II, b - III, c - IV, d - I  
(E) Question not attempted / अनुत्तरित प्रश्न

119 In India the Wild Life Protection Act was implemented in-

भारत में वन्यजीव संरक्षण अधिनियम लागू किया गया था -

Choose the *most appropriate* answer from the options given below:

निम्नलिखित विकल्पों में से *सर्वाधिक उपयुक्त* उत्तर चुनें:

- (A) 1972  
(B) 1976  
(C) 1968  
(D) 1970  
(E) Question not attempted / अनुत्तरित प्रश्न

120 In sports and games the Dronacharya Award is given to:

Choose the *most appropriate* answer from the options given below:

- (A) Players of Archery  
(B) To eminent coaches  
(C) Players of Olympic Games  
(D) Players of Commonwealth Games  
(E) Question not attempted

खेलकूद में द्रोणाचार्य पुरस्कार दिया जाता है:

निम्नलिखित विकल्पों में से *सर्वाधिक उपयुक्त* उत्तर चुनें:

- (A) तीरंदाजी के खिलाड़ियों को  
(B) प्रख्यात प्रशिक्षकों को  
(C) ओलंपिक खेलों के खिलाड़ियों को  
(D) राष्ट्रमंडल खेल के खिलाड़ियों को  
(E) अनुत्तरित प्रश्न

121 The amount of Award money for Paralympic Games 2024 (Summer and Winter) Silver Medal winner in India is:

Choose the *most appropriate* answer from the options given below:

- (A) ₹ 50 Lakh  
(B) ₹ 30 Lakh  
(C) ₹ 1 Crore  
(D) ₹ 75 Lakh  
(E) Question not attempted

भारत में पैरालम्पिक खेलों 2024 (ग्रीष्म और शीतकालीन) के रजत पदक विजेता के लिए पुरस्कार राशि है:

निम्नलिखित विकल्पों में से *सर्वाधिक उपयुक्त* उत्तर चुनें:

- (A) ₹ 50 लाख  
(B) ₹ 30 लाख  
(C) ₹ 1 करोड़  
(D) ₹ 75 लाख  
(E) अनुत्तरित प्रश्न





122 Who among the following has never been (upto September, 2024) the Chief Minister of Rajasthan?

Choose the *most appropriate* answer from the options given below:

- (A) Bhajan Lal Sharma  
(B) Bhairon Singh Shekhawat  
(C) Sachin Pilot  
(D) Ashok Gehlot  
(E) Question not attempted

निम्नलिखित में से कौन कभी (सितंबर, 2024 तक) राजस्थान का मुख्यमंत्री नहीं रहा?

निम्नलिखित विकल्पों में से *सर्वाधिक उपयुक्त* उत्तर चुनें:

- (A) भजन लाल शर्मा (B) भैरों सिंह शेखावत  
(C) सचिन पायलट (D) अशोक गहलोत  
(E) अनुत्तरित प्रश्न

123 Which of the following is not a metal?

Choose the *most appropriate* answer from the options given below:

- (A) Magnesium (B) Mercury  
(C) Sodium (D) Phosphorus  
(E) Question not attempted

निम्नलिखित में से कौन धातु नहीं है?

निम्नलिखित विकल्पों में से *सर्वाधिक उपयुक्त* उत्तर चुनें:

- (A) मैग्नीशियम (B) पारा (मरकरी)  
(C) सोडियम (D) फॉस्फोरस  
(E) अनुत्तरित प्रश्न

124 Choose the incorrect option about the image formed by a plane mirror. The image is:

Choose the *most appropriate* answer from the options given below:

- (A) Of the same size as the object  
(B) Virtual  
(C) Erect and laterally inverted  
(D) Real  
(E) Question not attempted

समतल दर्पण द्वारा बनने वाले प्रतिबिम्ब के बारे में गलत विकल्प का चयन कीजिए। प्रतिबिम्ब होता है-

निम्नलिखित विकल्पों में से *सर्वाधिक उपयुक्त* उत्तर चुनें:

- (A) वस्तु के आकार का  
(B) आभासी  
(C) सीधा और पार्श्वतः उल्टा (उत्क्रमित)  
(D) वास्तविक  
(E) अनुत्तरित प्रश्न

125 Who opened almost 300 schools between 1944 to 1956 in the desert villages of Bikaner?

Choose the *most appropriate* answer from the options given below:

- (A) Acharya Tulsi  
(B) Kripal Singh  
(C) Komal Kothari  
(D) Swami Keshwanand  
(E) Question not attempted

किसने 1944 से 1956 के बीच बीकानेर के रेगिस्तानी गाँवों में लगभग 300 स्कूल खोले?

निम्नलिखित विकल्पों में से *सर्वाधिक उपयुक्त* उत्तर चुनें:

- (A) आचार्य तुलसी (B) कृपाल सिंह  
(C) कोमल कोठारी (D) स्वामी केशवानन्द  
(E) अनुत्तरित प्रश्न

126 Who among the following may be called the first prose writer of Rajasthani literature?

- (A) Meghraj Mukul  
(B) Shiv Chandra Bhartiya  
(C) Vijiyadan Detha  
(D) Vijay Singh Pathik  
(E) Question not attempted

निम्नलिखित में से किसे राजस्थानी साहित्य का प्रथम गद्य लेखक कहा जा सकता है?

- (A) मेघराज मुकुल (B) शिव चन्द्र भारतीय  
(C) विजयदान देथा (D) विजय सिंह पथिक  
(E) अनुत्तरित प्रश्न

127 Poetry work which describes the great achievements of a dynasty or an individual is:

Choose the *most appropriate* answer from the options given below:

- (A) Prakas (B) Rupak  
(C) Raso (D) Vigat  
(E) Question not attempted

वह काव्यकृति जो किसी राजवंश या व्यक्ति की महान उपलब्धियों का वर्णन करती है, कहलाती है:

निम्नलिखित विकल्पों में से *सर्वाधिक उपयुक्त* उत्तर चुनें:

- (A) प्रकास (B) रूपक  
(C) रासो (D) विगत  
(E) अनुत्तरित प्रश्न



128 One stringed musical instrument that can produce a wide variety of tunes and melodies is called:-  
Choose the *most appropriate* answer from the options given below:

- (A) Pungi (B) Rawanhattha  
(C) Ektara (D) Khartal  
(E) Question not attempted

एक तार वाला संगीत वाद्य यंत्र जो विभिन्न प्रकार की धुनें और रग उत्पन्न कर सकता है, कहलाता है:

निम्नलिखित विकल्पों में से *सर्वाधिक उपयुक्त* उत्तर चुनें:

- (A) पूंगी (B) रावणहत्था  
(C) एकतारा (D) खडताल  
(E) अनुत्तरित प्रश्न

129 The word 'chhe' indicates the Gujarati influence on which of the following dialects?

Choose the *most appropriate* answer from the options given below:

- (A) Mewati (B) Bhili  
(C) Dhundari (D) Wagadi  
(E) Question not attempted

शब्द 'छे' कौन-सी बोली पर गुजराती प्रभाव दर्शाता है?

निम्नलिखित विकल्पों में से *सर्वाधिक उपयुक्त* उत्तर चुनें:

- (A) मेवाती (B) भीली  
(C) दुंढाड़ी (D) वागाड़ी  
(E) अनुत्तरित प्रश्न

130 Which is the biggest fair of Rajasthan's tribal society?

Choose the *most appropriate* answer from the options given below:

- (A) Kaila Devi Fair (B) Shri Mahavirji Fair  
(C) Kapil Muni Fair (D) Beneshwar Fair  
(E) Question not attempted

राजस्थान के आदिवासी समाज का सबसे बड़ा मेला कौन-सा है?

निम्नलिखित विकल्पों में से *सर्वाधिक उपयुक्त* उत्तर चुनें:

- (A) कैला देवी मेला (B) श्री महावीरजी मेला  
(C) कपिल मुनि मेला (D) बेणेश्वर मेला  
(E) अनुत्तरित प्रश्न

131 Which fair is held at Bhavgarh Bandhya village near Jaipur?

Choose the *most appropriate* answer from the options given below:

- (A) Kapil Muni Fair  
(B) Khalkani Mata Donkey Fair  
(C) Sheetla Mata Fair  
(D) Karni Mata Fair  
(E) Question not attempted

जयपुर के निकट भावगढ़ बंध्या गाँव में कौन-सा मेला लगता है?

निम्नलिखित विकल्पों में से *सर्वाधिक उपयुक्त* उत्तर चुनें:

- (A) कपिल मुनि मेला  
(B) श्री खलकाणी माता गर्दभ मेला  
(C) शीतला माता मेला  
(D) करणी माता मेला  
(E) अनुत्तरित प्रश्न

132 Identify the characteristic features of the Aravali region in Rajasthan.

- a. The Aravali mountains are also called Aadaval mountain.  
b. The Aravali mountain range is regarded as one of the world's oldest mountain ranges.  
c. Its height increases from South-west to North-east.  
d. Gurushikhar is the highest peak of the Aravali ranges.

Choose the *most appropriate* answer from the options given below:

- (A) (a), (b), (c) and (d)  
(B) (a), (b) and (d) only  
(C) (a), (b) and (c) only  
(D) (a), (c) and (d) only  
(E) Question not attempted

राजस्थान में अरावली क्षेत्र की विशेषताओं की पहचान कीजिए।

- a. अरावली पर्वत को आड़ावाल पहाड़ भी कहा जाता है।  
b. अरावली पर्वत श्रंखला विश्व की प्राचीनतम पर्वत श्रंखला मानी जाती है।  
c. इसकी ऊँचाई दक्षिण-पश्चिम से उत्तर-पूर्व की ओर बढ़ती है।  
d. गुरुशिखर अरावली श्रंखला की सबसे ऊँची चोटी है।

- नीचे दिए गए विकल्पों में से *सर्वाधिक उपयुक्त* उत्तर चुनें:  
(A) (a), (b), (c) और (d)  
(B) केवल (a), (b) और (d)  
(C) केवल (a), (b) और (c)  
(D) केवल (a), (c) और (d)  
(E) अनुत्तरित प्रश्न



133 Rajasthan is situated in the \_\_\_\_\_ part of India.

- (A) East - Coast (B) North - Western  
(C) North -Eastern (D) North-Southern  
(E) Question not attempted

राजस्थान भारत के \_\_\_\_\_ भाग में स्थित है।

- (A) पूर्वी तट (B) उत्तर-पश्चिमी  
(C) उत्तर-पूर्वी (D) उत्तर-दक्षिणी  
(E) अनुत्तरित प्रश्न

134 Due to the high utility of this tree in the Thar Desert of Rajasthan, it is called as the 'Kalpvriksha' of the desert.

Identify the tree from given below options.

- (A) Thor (B) Babool  
(C) Khair (D) Khejri  
(E) Question not attempted

राजस्थान के थार मरुस्थल में अत्यधिक उपयोगी होने के कारण इस वृक्ष को मरुस्थल का 'कल्पवृक्ष' कहा जाता है।  
दिये गये विकल्पों में से वृक्ष की पहचान कीजिए।

- (A) थोर (B) बबूल  
(C) खैर (D) खेजड़ी  
(E) अनुत्तरित प्रश्न

135 In summer, hot dry and dusty winds which blow in Rajasthan are known as:

Choose the *most appropriate* answer from the options given below:

- (A) Norwester (B) Fohn  
(C) Loo (D) Chinook  
(E) Question not attempted

राजस्थान में ग्रीष्म ऋतु में चलने वाली शुष्क गर्म एवं धूल भरी हवाएँ कहलाती हैं:

निम्नलिखित विकल्पों में से *सर्वाधिक उपयुक्त* उत्तर चुनें:

- (A) नॉर्वेस्टर (B) फॉन  
(C) लू (D) चिनूक  
(E) अनुत्तरित प्रश्न

136 Recycling can be done for:

- a. Metal cans  
b. Medical waste  
c. Radioactive waste  
d. Plastic bottles

Choose the *most appropriate* answer from the options given below:

- (A) (a) and (d) only  
(B) (c) and (d) only  
(C) (a) and (b) only  
(D) (b) and (c) only  
(E) Question not attempted

पुनर्चक्रण किया जा सकता है:

- a. धातु के डिब्बों का  
b. चिकित्सा अपशिष्ट का  
c. रेडियोसक्रिय अपशिष्ट का  
d. प्लास्टिक की बोतलों का

नीचे दिए गए विकल्पों में से *सर्वाधिक उपयुक्त* उत्तर चुनें।

- (A) केवल (a) और (d)  
(B) केवल (c) और (d)  
(C) केवल (a) और (b)  
(D) केवल (b) और (c)  
(E) अनुत्तरित प्रश्न

137 The microorganism that causes Rabies is a-

Choose the *most appropriate* answer from the options given below:

- (A) Plasmodium  
(B) Fungi  
(C) Bacterium  
(D) Virus  
(E) Question not attempted

रेबीज के लिए उत्तरदायी सूक्ष्मजीव है -

निम्नलिखित विकल्पों में से *सर्वाधिक उपयुक्त* उत्तर चुनें:

- (A) प्लाज्मोडियम  
(B) कवक  
(C) जीवाणु  
(D) विषाणु  
(E) अनुत्तरित प्रश्न



138 Which of the following materials cannot be used for making compost/manure?

Choose the *most appropriate* answer from the options given below:

- (A) Rotten food materials
- (B) Oil and paint
- (C) Fruit and vegetables peels
- (D) Excreta-dung
- (E) Question not attempted

निम्नलिखित में से कौन-सा पदार्थ कम्पोस्ट/खाद बनाने में प्रयोग नहीं किया जा सकता?

निम्नलिखित विकल्पों में से *सर्वाधिक उपयुक्त* उत्तर चुनें:

- (A) सड़े हुए खाद्य पदार्थ
- (B) तेल और पेंट
- (C) फलों और सब्जियों के छिलके
- (D) गोबर अपशिष्ट
- (E) अनुत्तरित प्रश्न

139 The fuel we use in the kitchen exists as a liquid. When it comes out from the cylinder it becomes a gas (Change - A) then it burns (Change - B). The following statements pertain to these changes.

Choose the *most appropriate* answer from the options given below:

- (A) Both Processes A and B are chemical changes
- (B) None of the processes is a chemical change.
- (C) Process - A (Change-A) is a chemical change.
- (D) Process - B (Change-B) is a chemical change.
- (E) Question not attempted

रसोई में प्रयोग होने वाला ईंधन द्रव अवस्था में होता है। जब यह सिलेंडर से बाहर आ जाता है तो यह गैस बन जाता है (परिवर्तन - A) इसके बाद यह जलता है (परिवर्तन - B)। नीचे लिखे कथन इन परिवर्तनों से संबन्धित हैं।

निम्नलिखित विकल्पों में से *सर्वाधिक उपयुक्त* उत्तर चुनें:

- (A) दोनों प्रक्रियाएं A और B रासायनिक परिवर्तन हैं।
- (B) दोनों प्रक्रियाओं A और B में से कोई भी रासायनिक परिवर्तन नहीं है।
- (C) प्रक्रिया - A (परिवर्तन - A) एक रासायनिक परिवर्तन है।
- (D) प्रक्रिया - B (परिवर्तन - B) एक रासायनिक परिवर्तन है।
- (E) अनुत्तरित प्रश्न

140 Which of the following is not a chemical change?

Choose the *most appropriate* answer from the options given below:

- (A) Melting of iceberg
- (B) Ripening of fruits
- (C) Fermentation of grapes
- (D) Digestion of food
- (E) Question not attempted

निम्नलिखित में से कौन-सा रासायनिक परिवर्तन नहीं है?

निम्नलिखित विकल्पों में से *सर्वाधिक उपयुक्त* उत्तर चुनें:

- (A) हिमशैल (आइस बर्ग) का पिघलना
- (B) फलों का पकना
- (C) अंगूरों का किण्वन
- (D) भोजन का पाचन
- (E) अनुत्तरित प्रश्न

141 Which of the following is not the indigenous milch breed of cattle?

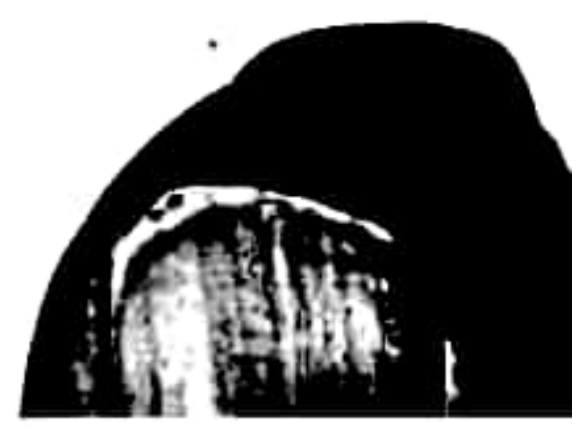
Choose the *most appropriate* answer from the options given below:

- (A) Tharparkar
- (B) Sahiwal
- (C) Jersey
- (D) Red Sindhi
- (E) Question not attempted

निम्नलिखित में से कौन सी दूध देने वाले पशु की देशज नस्ल नहीं है?

निम्नलिखित विकल्पों में से *सर्वाधिक उपयुक्त* उत्तर चुनें:

- (A) थारपारकर
- (B) साहीवाल
- (C) जर्सी
- (D) लाल सिंधी
- (E) अनुत्तरित प्रश्न



142 The Foot and Mouth disease of cattle is a-  
Choose the *most appropriate* answer from the options given below:

- (A) Fungal disease  
(B) Plasmodial disease  
(C) Viral disease  
(D) Bacterial disease  
(E) Question not attempted

पशुओं का खुरपका-मुंहपका रोग है-

निम्नलिखित विकल्पों में से *सर्वाधिक उपयुक्त* उत्तर चुनें:

- (A) कवक जनित रोग  
(B) प्लाज्मोडियमी रोग  
(C) विषाणु जनित रोग  
(D) जीवाणु जनित रोग  
(E) अनुत्तरित प्रश्न

143 The highest percentage of fat is found in which animal product?

Choose the *most appropriate* answer from the options given below:

- (A) Fish (B) Egg  
(C) Cow milk (D) Meat  
(E) Question not attempted

किस पशु उत्पाद में वसा का प्रतिशत सर्वाधिक होता है?

निम्नलिखित विकल्पों में से *सर्वाधिक उपयुक्त* उत्तर चुनें:

- (A) मछली (B) अंडा  
(C) गाय का दूध (D) मांस  
(E) अनुत्तरित प्रश्न

144 In which of the following animal products, the minimum percentage of protein is found?

Choose the *most appropriate* answer from the options given below:

- (A) Fish (B) Meat  
(C) Cow milk (D) Egg  
(E) Question not attempted

निम्नलिखित में से किस जन्तु उत्पाद में प्रोटीन का प्रतिशत न्यूनतम होता है?

निम्नलिखित विकल्पों में से *सर्वाधिक उपयुक्त* उत्तर चुनें:

- (A) मछली (B) मांस  
(C) गाय का दूध (D) अंडा  
(E) अनुत्तरित प्रश्न

145 The system of farming where crop production and raising of livestock etc. are done on the same farm is called as-

Choose the *most appropriate* answer from the options given below:

- (A) Mixed cropping  
(B) Crop rotation  
(C) Organic farming  
(D) Mixed farming  
(E) Question not attempted

खेती (फार्मिंग) का वह तरीका जिसमें फसल उत्पादन और पशु पालन आदि एक ही स्थान (फार्म) में किए जाते हैं, कहलाता है-

निम्नलिखित विकल्पों में से *सर्वाधिक उपयुक्त* उत्तर चुनें:

- (A) मिश्रित फसल  
(B) फसल चक्रण  
(C) जैविक खेती  
(D) मिश्रित खेती  
(E) अनुत्तरित प्रश्न

146 The city in which the kite festival is celebrated in Rajasthan, on 14<sup>th</sup> January the day of Makar Sankranti, is:

Choose the *most appropriate* answer from the options given below:

- (A) Bikaner  
(B) Jaipur  
(C) Ajmer  
(D) Udaipur  
(E) Question not attempted

राजस्थान में 14 जनवरी, मकर संक्रांति के दिन पतंग महोत्सव किस शहर में मनाया जाता है?

निम्नलिखित विकल्पों में से *सर्वाधिक उपयुक्त* उत्तर चुनें:

- (A) बीकानेर  
(B) जयपुर  
(C) अजमेर  
(D) उदयपुर  
(E) अनुत्तरित प्रश्न



147 Ministry of Jal Shakti has taken up the "Jal Shakti Abhiyan" with the theme "Catch the rain – where it falls when it falls". Which of the following are major intervention of the campaign?

- Water conservation and Rainwater harvesting
- Renovation of traditional and other water bodies/tanks
- Reuse and Recharge of bore-wells
- Watershed development
- Intensive afforestation

Choose the *most appropriate* answer from the options given below:

- (b), (c), (d) and (e) only
- (a), (b), (c), (d) and (e)
- (a), (b) and (c) only
- (b), (c) and (d) only
- Question not attempted

जल शक्ति मंत्रालय ने "जल शक्ति अभियान" की शुरुआत "वर्षा को पकड़ो – जहाँ यह गिरे, जब यह गिरे" थीम के साथ की है।

निम्नलिखित में से कौन-से अभियान की प्रमुख मध्यस्थता है?

- जल संरक्षण और वर्षा जल संचयन
- पारंपरिक और अन्य जल निकायों / टैंकों का नवीनीकरण
- बोरवैलों का पुनः उपयोग और पुनर्भरण
- वाटरशेड विकास
- गहन वनरोपण

नीचे दिए गए विकल्पों में से *सर्वाधिक उपयुक्त* उत्तर का चयन कीजिए:

- केवल (b), (c), (d) और (e)
- (a), (b), (c), (d) और (e)
- केवल (a), (b) और (c)
- केवल (b), (c) और (d)
- अनुत्तरित प्रश्न

148 Which of the following Reactor Type is currently operating in Nuclear Power Plants of India situated in Rajasthan?

भारत के परमाणु ऊर्जा संयंत्रों में से राजस्थान में स्थित संयंत्रों में निम्न में से किस प्रकार का परमाणु रिएक्टर है?

Choose the *most appropriate* answer from the options given below:

निम्नलिखित विकल्पों में से *सर्वाधिक उपयुक्त* उत्तर चुनें:

- IPHWR 590 (B) VVER 1000
- CANDU (D) BWR
- Question not attempted / अनुत्तरित प्रश्न

149 'Gram Swaraj Abhiyan' was undertaken under:

Choose the *most appropriate* answer from the options given below:

- Sabka Sath, Sabka Vikas, Mera Gaon, Mera Desh
- Mera Gaon, Mera Desh
- Sabka Sath, Sabka Vikas
- Sabka Sath, Sabka Gaon, Sabka Vikas
- Question not attempted

"ग्राम स्वराज अभियान" किसके अंतर्गत चलाया गया?

निम्नलिखित विकल्पों में से *सर्वाधिक उपयुक्त* उत्तर चुनें:

- सबका साथ, सबका विकास, मेरा गाँव, मेरा देश
- मेरा गाँव, मेरा देश
- सबका साथ, सबका विकास
- सबका साथ, सबका गाँव, सबका विकास
- अनुत्तरित प्रश्न

150 The first Sherpa Meetings for G-20 under the presidency of India was held at:

Choose the *most appropriate* answer from the options given below:

- Surat (B) Udaipur
- Mumbai (D) Jaipur
- Question not attempted

भारत की अध्यक्षता के अंतर्गत G-20 के लिए प्रथम शेर्पा बैठक कहाँ रखी गयी थी?

निम्नलिखित विकल्पों में से *सर्वाधिक उपयुक्त* उत्तर चुनें:

- सूरत (B) उदयपुर
- मुंबई (D) जयपुर
- अनुत्तरित प्रश्न





Adda247