

1. नीचे दो कथन दिये गए हैं :
 कथन-I : सेब में द्विगुणित किस्में स्वयं फलदायी होती हैं।
 कथन-II : सेब में त्रिगुणित किस्में स्वयं निष्फली होती हैं।
 उपरोक्त कथनों के आधार पर निम्न में से कौन सा विकल्प सही है ?
 (1) दोनों कथन-I तथा कथन-II गलत हैं।
 (2) कथन-I सही है, परन्तु कथन-II गलत है।
 (3) कथन-I गलत है, परन्तु कथन-II सही है।
 (4) दोनों कथन-I तथा कथन-II सही हैं।
 (5) अनुत्तरित प्रश्न
2. बेल की किस किस्म में अक्षीय असीमाक्षी पुष्पक्रम पाया जाता है ?
 (1) पंत अपर्णा (2) पंत शिवानी
 (3) गोमा यशी (4) थार नीलकंठ
 (5) अनुत्तरित प्रश्न
3. 'दुर्गापुरा केसर' किसकी एक महत्वपूर्ण किस्म है ?
 (1) तरबूज
 (2) खीरा
 (3) लौकी
 (4) खरबूजा
 (5) अनुत्तरित प्रश्न
4. निम्नलिखित में से किसका खाद्य मान सबसे अधिक है ? (कैलोरी/100 ग्राम)
 (1) सेब (2) आम
 (3) अमरूद (4) बेल
 (5) अनुत्तरित प्रश्न
5. निम्नलिखित में से कौन सी सब्जी लवण के प्रति अत्यधिक सहनशील है ?
 (1) भिण्डी (2) मूली
 (3) करेला (4) टमाटर
 (5) अनुत्तरित प्रश्न

1. Given below are two statements :
Statement-I : Diploid varieties in apple are self-fruitful.
Statement-II : Triploid varieties in apple are self-unfruitful.
 In light of the above statements, choose the correct answer from the option given below :
 (1) Both Statement-I and Statement-II are false.
 (2) Statement-I is true but Statement-II is false.
 (3) Statement-I is false but Statement-II is true.
 (4) Both Statement-I and Statement-II are true.
 (5) Question not attempted
2. Axillary raceme inflorescence is found in which variety of bael ?
 (1) Pant Aparna
 (2) Pant Shivani
 (3) Goma Yashi
 (4) Thar Neelkanth
 (5) Question not attempted
3. 'Durgapura Kesar' is an important variety of -
 (1) Water-melon
 (2) Cucumber
 (3) Bottle Gourd
 (4) Musk-melon
 (5) Question not attempted
4. Which of the following has the highest food value ? (Calories/100 g)
 (1) Apple
 (2) Mango
 (3) Guava
 (4) Bael
 (5) Question not attempted
5. Which one of the following vegetable is highly tolerant to salt ?
 (1) Okra
 (2) Radish
 (3) Bitter Gourd
 (4) Tomato
 (5) Question not attempted

Test Prime

**ALL EXAMS,
ONE SUBSCRIPTION**



70,000+
Mock Tests



Personalised
Report Card



Unlimited
Re-Attempt



600+
Exam Covered



Previous Year
Papers



500%
Refund



ATTEMPT FREE MOCK NOW

6. कौन सा कथन सत्य है ?
- (1) केले में पकाव के समय अम्लता अधिक होती है।
 - (2) केले में पकाव के समय अम्लता कोई रुझान नहीं प्रदर्शित करती है।
 - (3) केले में पकाव अवस्था पर अम्लता अपकाव अवस्था के समकक्ष ही होती है।
 - (4) केले में पकाव के समय अम्लता कम होती है।
 - (5) अनुत्तरित प्रश्न

7. व्यावसायिक उद्देश्य के लिए ग्लेडियोस स्पाइक्स की कटाई किस अवस्था में की जा सकती है ?
- (1) जब सभी कलियाँ पूरी तरह से खुल जाती हैं।
 - (2) जब स्पाइक पूरी तरह से परिपक्व हो जाता है, लेकिन कलियाँ नहीं खुलती हैं।
 - (3) कली की आरंभिक अवस्था पर
 - (4) जब पहली कली में रंग दिखता है।
 - (5) अनुत्तरित प्रश्न

8. टमाटर में लवणीय सहनशीलता उत्पन्न करने के लिए प्रतिरोधी स्रोत कौन सा है ?
- (1) एल. हिर्सुटम
 - (2) एल. पेरुवियनम
 - (3) एल. चीज़मानी
 - (4) एल. पिंपिनेलियम
 - (5) अनुत्तरित प्रश्न

9. किस पाचन स्थिति के लिए अकसर इसबगोल की सिफारिश की जाती है ?
- (1) कब्ज
 - (2) जठर-शोथ
 - (3) दाहोत्पादक आंत्र सिंड्रोम (आई बी एस)
 - (4) अम्ल प्रतिवाह
 - (5) अनुत्तरित प्रश्न

6. Which statement is true ?
- (1) Acidity is high when banana ripens.
 - (2) Acidity doesn't show any trend when banana ripens.
 - (3) Acidity remains at par to unripe stage in banana at ripe stage.
 - (4) Acidity is low when banana ripens.
 - (5) Question not attempted

7. At what stage can gladiolus spikes be harvested for commercial purpose ?
- (1) When all buds are fully open
 - (2) When the spike is fully mature, but buds are unopened
 - (3) At the bud initiation stage
 - (4) When the first bud shows colour
 - (5) Question not attempted

8. Among the following, which source of resistance is donor for salt tolerant trait in tomato ?
- (1) L. Hirsutum
 - (2) L. Peruvianum
 - (3) L. Cheesmanii
 - (4) L. Pimpinellium
 - (5) Question not attempted

9. For which digestive condition is Isabgol often recommended ?
- (1) Constipation
 - (2) Gastritis
 - (3) Irritable Bowel Syndrome (IBS)
 - (4) Acid reflux
 - (5) Question not attempted

10. आम की कौन सी किस्म द्वि-क्रॉस संकर है ?

- ~~(1) अर्का सुप्रभात~~
(2) आम्रपाली
~~(3) अर्का उदय~~
~~(4) अर्का अनमोल~~
(5) अनुत्तरित प्रश्न

11. गुलाब की जन्तर-मन्तर किस्म में किस रंग के फूल आते हैं ?

- (1) गुलाबी (2) लाल
(3) पीला (4) सफेद
(5) अनुत्तरित प्रश्न

12. ईथीलीन उत्सर्जन के अनुसार, निम्न का मिलान कोड अनुरूप करें :

- | | | |
|--------------|------|-------|
| A. अति न्यून | i. | अनार |
| B. मध्यम | ii. | केला |
| C. उच्च | iii. | पपीता |
| D. अति उच्च | iv. | चीकू |

कोड :

- | | A | B | C | D |
|-----|------------------|-----|-----|----|
| (1) | iii | iv | i | ii |
| (2) | i | ii | iii | iv |
| (3) | ii | iv | iii | i |
| (4) | i | iii | iv | ii |
| (5) | अनुत्तरित प्रश्न | | | |

13. निम्नलिखित फलों में से किस फल में न्यूनतम नमी होती है ?

- (1) आम (2) केला
~~(3) कटहल~~ (4) खजूर
(5) अनुत्तरित प्रश्न

14. गुलाब में अवांछित फूलों की कलियों को हटाकर ओजपूर्ण पुष्प पाने के लिए किस तकनीक का उपयोग किया जाता है ?

- (1) पल्सिंग (2) स्टेंटिंग
(3) निष्कलिकायन (4) संकुचन (पिंचिंग)
(5) अनुत्तरित प्रश्न

10. Which is double cross hybrid variety of mango ?

- (1) Arka Suprabhath
(2) Amrapali
(3) Arka Udaya
(4) Arka Anmol
(5) Question not attempted

11. Jantar-Mantar variety of rose bears which colour flower ?

- (1) Pink (2) Red
(3) Yellow (4) White
(5) Question not attempted

12. Match the following in accordance to ethylene evolution (Secretion) by using codes :

- | | | |
|--------------|------|-------------|
| A. Very low | i. | Pomegranate |
| B. Moderate | ii. | Banana |
| C. High | iii. | Papaya |
| D. Very high | iv. | Sapota |

Codes :

- | | A | B | C | D |
|----------------|------------------------|-----|-----|----|
| (1) | iii | iv | i | ii |
| (2) | i | ii | iii | iv |
| (3) | ii | iv | iii | i |
| (4) | i | iii | iv | ii |
| (5) | Question not attempted | | | |

13. Among the following fruits, which fruit has minimum moisture content ?

- (1) Mango (2) Banana
(3) Jackfruit (4) Date Palm
(5) Question not attempted

14. Which one of the following techniques is used to remove unwanted flower buds to get vigorous flowers in rose ?

- (1) Pulsing (2) Stenting
(3) Disbudding (4) Pinching
(5) Question not attempted

15. यदि गैर-जोड़ जीन क्रिया की प्रधानता हो, तो कौन सी पादप प्रजनन विधि अपनानी चाहिये ?

- (1) समूह चयन विधि
- (2) संयुक्त (कम्पोजिट) प्रजनन विधि
- (3) संकर ओज (हेटरोसिस) प्रजनन विधि
- (4) शुद्ध वंशक्रम चयन विधि
- (5) अनुत्तरित प्रश्न

16. निम्न में से कौन सा कथन सही है ?

- (1) पौधों के परिपक्व ऊतक उत्परिवर्तजन उपचार के प्रति अधिक प्रतिक्रियाशील होते हैं।
- (2) सबसे अधिक प्रभावी उत्परिवर्तजन का सबसे दक्ष उत्परिवर्तजन होना आवश्यक नहीं है।
- (3) उत्परिवर्तनीय दक्षता, उपयोग किए गए उत्परिवर्तजन की दी गई मात्रा पर किसी दिये गये उत्परिवर्तन की आवृत्ति होती है।
- (4) ईथाइल, मीथेन, सल्फोनेट एक महत्वपूर्ण क्षार सादृश्य उत्परिवर्तजन है।
- (5) अनुत्तरित प्रश्न

17. बेंजोइक अम्ल किसके प्रति सर्वाधिक असरदार है ?

- (1) विषाणु
- (2) जीवाणु
- (3) खमीर
- (4) एक्टिनोमासिट्स
- (5) अनुत्तरित प्रश्न

18. कोशिका विभाजन की किस अवस्था में प्रत्येक द्विसंयोजी से समजात गुणसूत्र विपरीत ध्रुवों (पोल) की ओर जाते हैं ?

- (1) प्रथम एनाफेज अवस्था
- (2) द्वितीय टेलोफेज अवस्था
- (3) द्वितीय एनाफेज अवस्था
- (4) प्रथम टेलोफेज अवस्था
- (5) अनुत्तरित प्रश्न

15. Which breeding procedure should be adopted, if there is preponderance of non-additive qualitative gene action ?

- (1) Mass selection
- (2) Composite breeding
- (3) Heterosis breeding
- (4) Pure line selection
- (5) Question not attempted

16. Which one of the following statement is correct ?

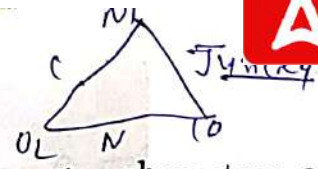
- (1) Matured tissues of a plant have more response to mutagenic treatment.
- (2) Most effective mutagen may not be the most efficient one too.
- (3) Mutagenic efficiency is the frequency of a given mutation at a given dose of mutagen employed.
- (4) Ethyl methane sulphonate is an important base analogues mutagen.
- (5) Question not attempted

17. Benzoic acid is the most effective against :

- (1) Virus
- (2) Bacteria
- (3) Yeast
- (4) Actinomycetes
- (5) Question not attempted

18. In which stage of cell division, homologous chromosomes from each bivalent moves to opposite poles ?

- (1) First Anaphase Stage
- (2) Second Telophase Stage
- (3) Second Anaphase Stage
- (4) First Telophase Stage
- (5) Question not attempted



19. मात्रात्मक लक्षण वे लक्षण हैं जो
- (1) ओलिगोजींस द्वारा नियंत्रित होते हैं।
 - (2) पोलिजींस द्वारा नियंत्रित होते हैं।
 - (3) असतत वितरण प्रदर्शित करते हैं।
 - (4) वातावरण से कम प्रभावित होते हैं।
 - (5) अनुत्तरित प्रश्न
20. निम्न में से उभय द्विगुणित ब्रेसिका जंसीआ के उद्भव का कौन सा सही क्रॉस संयोजन है ?
- (1) ब्रेसिका नेपस × ब्रेसिका नाइग्रा
 - (2) ब्रेसिका नाइग्रा × ब्रेसिका कैम्पेस्ट्रिस
 - (3) ब्रेसिका कैम्पेस्ट्रिस × ब्रेसिका ओलेरेसिआ
 - (4) ब्रेसिका नाइग्रा × ब्रेसिका ओलेरेसिआ
 - (5) अनुत्तरित प्रश्न
21. बीजों का ग्रो-आउट परीक्षण क्या पता लगाने के लिए किया जाता है ?
- (1) आनुवंशिक शुद्धता
 - (2) अंकुरण परीक्षण
 - (3) बीज स्वास्थ्य परीक्षण
 - (4) भौतिक शुद्धता
 - (5) अनुत्तरित प्रश्न
22. निम्न में से कौन सा सही मिलान नहीं है ?
- (1) प्रोटैन्ड्रि - बाजरा
 - (2) क्लीस्टोगेमी - मूँगफली
 - (3) डायोसिज्म - पपीता
 - (4) मोनोइसिज्म - खीरा
 - (5) अनुत्तरित प्रश्न
23. अपूर्ण प्रभाविता वाले त्रिसंकर क्रॉस की F_2 संतति में कितने प्रकार की विभिन्न लक्षण समष्टि (फीनोटाइप) उत्पादित होगी ?
- | | |
|----------------------|--------|
| (1) 16 | (2) 27 |
| (3) 64 | (4) 8 |
| (5) अनुत्तरित प्रश्न | |

19. Quantitative characters are those characters which are
- (1) Governed by oligogenes
 - (2) Governed by polygenes
 - (3) Exhibit dis-continuous distribution
 - (4) Less influenced by environment
 - (5) Question not attempted
20. Which one is the correct cross combination of the origin of an amphidiploid Brassica Juncea ?
- (1) B. napus × B. nigra
 - (2) B. nigra × B. campestris
 - (3) B. campestris × B. oleracea
 - (4) B. nigra × B. oleracea
 - (5) Question not attempted
21. Growout test of seeds is conducted to find out
- (1) Genetic Purity
 - (2) Germination Test
 - (3) Seed Health Test
 - (4) Physical Purity
 - (5) Question not attempted
22. Which one of the following is not correctly matched :
- (1) Protandry — Pearl millet
 - (2) Cleistogamy — Groundnut
 - (3) Dioecism — Papaya
 - (4) Monoecism — Cucumber
 - (5) Question not attempted
23. How many different phenotypes will be produced in F_2 generation of a trihybrid cross with incomplete dominance ?
- | | | |
|----------------------------|--------|-------|
| (1) 16 | (2) 27 | 3^3 |
| (3) 64 | (4) 8 | |
| (5) Question not attempted | | |

24. पौधों में ऑक्सिन के संश्लेषण का अग्रगामी अमीनो अम्ल है

- (1) टायरोसीन (2) प्रोलीन
(3) वेलीन (4) ट्रिप्टोफान
(5) अनुत्तरित प्रश्न

25. निम्नलिखित में से कौन सा एंजाइम पाइरुवेट काइनेज के लिए सहकारक है ?

- (1) Mg^{2+} (2) Mn^{2+}
(3) Zn^{2+} (4) K^+
(5) अनुत्तरित प्रश्न

26. निम्नलिखित में से कौन सी एक ऐल्डिहाइड शर्करा है ?

- (1) डी-जायलुलोज़
(2) डी-मेनोज़
(3) डी-फ्रक्टोज़
(4) डी-रिबूलोज़
(5) अनुत्तरित प्रश्न

27. निम्नलिखित में से किस न्यूक्लिक एसिड में बाएँ हाथ का हेलिक्स है ?

- (1) जेड - डी.एन.ए.
(2) एच - आर.एन.ए.
(3) ए - आर.एन.ए.
(4) बी - डी.एन.ए.
(5) अनुत्तरित प्रश्न

28. द्वि-सूत्री गुणसूत्र संख्या से एक या कुछ गुणसूत्र के अन्तर की अवस्था को जाना जाता है

- (1) सुगुणिता (2) ट्राइसोमिकता
(3) नलीसोमिकता (4) असुगुणिता
(5) अनुत्तरित प्रश्न

29. निम्नलिखित में से कौन सा कीट रोधिता की क्रियाविधि से सम्बन्धित है ?

- (1) प्रतिजैविकता
(2) सहनशीलता
(3) प्रतिजैविकता एवं सहनशीलता दोनों
(4) वरीयता
(5) अनुत्तरित प्रश्न

24. The precursor for the synthesis of auxin in plants is amino acid -

- (1) Tyrosine (2) Proline
(3) Valine (4) Tryptophan
(5) Question not attempted

25. Which of the following is co-factor for Enzyme Pyruvate Kinase ?

- (1) Mg^{2+} (2) Mn^{2+}
(3) Zn^{2+} (4) K^+
(5) Question not attempted

26. Which one of the following is aldehyde sugar ?

- (1) D-Xylulose
(2) D-Mannose
(3) D-Fructose
(4) D-Ribulose
(5) Question not attempted

27. Which of the following nucleic acid has a left handed helix ?

- (1) Z-DNA
(2) H-RNA
(3) A-RNA
(4) B-DNA
(5) Question not attempted

28. Stage of difference from disomic chromosome number by one or few chromosomes is known as

- (1) Euploidy (2) Trisomy
(3) Nullisomy (4) Aneuploidy
(5) Question not attempted

29. Which of the following is associated with mechanism of insect resistance ?

- (1) Antibiosis
(2) Tolerance
(3) Both antibiosis and tolerance
(4) Preference
(5) Question not attempted

30. C_4 और CAM पौधों में, PEP कार्बोक्सिलेज की सक्रियता को किसके द्वारा अवरुद्ध किया जाता है ?

- (1) मैलेट
- (2) 3-फॉस्फोग्लिसरेट
- (3) रूबिस्को
- (4) ग्लूकोज-6-फॉस्फेट
- (5) अनुत्तरित प्रश्न

31. वायवीय और अवायवीय श्वसन दोनों में सामान्य मार्ग है

- (1) एम्बडेन - मायरहॉफ - पैरेनस मार्ग
- (2) ट्राई-कार्बोक्सिलिक अम्ल मार्ग
- (3) वैकल्पिक मार्ग
- (4) वारबर्ग - डिक्सेस मार्ग
- (5) अनुत्तरित प्रश्न

32. एक हॉर्मोन जो बीज भ्रूण द्वारा संश्लेषित होता है और जौ के दानों के अंकुरण के दौरान स्क्यूटेलम के माध्यम से स्टार्चयुक्त भ्रूणपोष में मुक्त होता है, वह है

- (1) जिबबरेलिन
- (2) साइटोकिनिन
- (3) एथिलिन
- (4) ऑक्सिन
- (5) अनुत्तरित प्रश्न

33. β -ऑक्सीकरण होता है

- (1) कोशिकाद्रव्य
- (2) क्लोरोप्लास्ट
- (3) केन्द्रक
- (4) माइटोकॉण्ड्रिया
- (5) अनुत्तरित प्रश्न

34. होलोएंजाइम का प्रोटीन भाग कहलाता है

- (1) कोएंजाइम
- (2) एपोएंजाइम
- (3) आइसोएंजाइम
- (4) सहकारक
- (5) अनुत्तरित प्रश्न

30. In C_4 and CAM plants, the activity of PEP carboxylase is inhibited by

- (1) Malate
- (2) 3-Phosphoglycerate
- (3) Rubisco
- (4) Glucose-6-Phosphate
- (5) Question not attempted

31. The common pathway in both aerobic and anaerobic respiration is

- (1) Embden-Meyerhof-Paranas pathway
- (2) Tri-carboxylic acid pathway
- (3) Alternative pathway
- (4) Warburg-Dickens pathway
- (5) Question not attempted

32. The hormone which is synthesized by the seed embryo and released into the starchy endosperm via the scutellum during the germination of barley grain is

- (1) Gibberellin
- (2) Cytokinin
- (3) Ethylene
- (4) Auxin
- (5) Question not attempted

33. β -oxidation takes place in

- (1) Cytoplasm
- (2) Chloroplast
- (3) Nucleus
- (4) Mitochondria
- (5) Question not attempted

34. The protein part of the holoenzyme is called as

- (1) Coenzyme
- (2) Apoenzyme
- (3) Isoenzyme
- (4) Cofactor
- (5) Question not attempted

35. टमाटर में प्रकाश-संवेदनशील बीजों का अंकुरण किसके रूप में माना जाता है ?

- (1) नकारात्मक फोटोब्लास्टिक
- (2) दिन-तटस्थ
- (3) लघु दिवस
- (4) सकारात्मक फोटोब्लास्टिक
- (5) अनुत्तरित प्रश्न

36. गूदेदार फलों में बीज प्रसुप्ति का कारण है

- (1) अपरिपक्व भ्रूण
- (2) अंकुरण निरोधक
- (3) विशिष्ट तापक्रम
- (4) कठोर बीजावरण
- (5) अनुत्तरित प्रश्न

37. दीर्घ दीप्तकालिक और लघु दीप्तकालिक पौधों में महत्वपूर्ण अंतर यह है कि

- (a) दीर्घ दीप्तकालिक पौधों में फूल आने की प्रक्रिया केवल तब बढ़ती है जब दिन की लंबाई हर 24 घंटे के चक्र में एक निर्धारित अवधि से अधिक हो जाती है।
- (b) लघु दीप्तकालिक पौधों में फूल आने की प्रक्रिया तब बढ़ती है जब दिन की लंबाई निर्धारित क्रांतिक अवधि से कम होती है।
- (1) केवल (b) कथन सही है।
- (2) दोनों कथन (a) और (b) सही हैं।
- (3) दोनों कथन (a) और (b) गलत हैं।
- (4) केवल (a) कथन सही है।
- (5) अनुत्तरित प्रश्न

38. प्रकाश-संश्लेषण की प्रकाश अभिक्रिया में, PSII क्रिया केंद्र, इसके एंटेना क्लोरोफिल और संबंधित इलेक्ट्रॉन परिवहन प्रोटीन प्रमुख रूप से कहाँ स्थित होते हैं ?

- (1) ग्रैना पट्टलिका
- (2) अंतर झिल्ली स्थान
- (3) पीठिका
- (4) पीठिका पट्टलिका
- (5) अनुत्तरित प्रश्न

35. Germination of the light sensitive seeds of the tomato is considered as

- (1) Negative photoblastic
- (2) Day neutral
- (3) Short day
- (4) Positive photoblastic
- (5) Question not attempted

36. Seed Dormancy in fleshy fruits is caused by -

- (1) Immature Embryo
- (2) Germination Inhibitors
- (3) Specific Temperature
- (4) Hard Seed Coat
- (5) Question not attempted

37. The essential distinction between long-day and short-day plants is that

- (a) Flowering in LDPs is promoted only when the day length exceeds a certain duration in every 24-hour cycle.
- (b) Promotion of flowering in SDPs requires a day length that is less than the critical day length.
- (1) Only (b) statement is correct.
- (2) Both statements (a) and (b) are correct.
- (3) Both statements (a) and (b) are wrong.
- (4) Only (a) statement is correct.
- (5) Question not attempted

38. In the light reaction of photosynthesis, the PSII reaction center along with its antenna chlorophylls and associated electron transport proteins, is located predominantly in the

- (1) Grana lamellae
- (2) Intermembrane space
- (3) Stroma
- (4) Stroma lamellae
- (5) Question not attempted

LDP → vegetative Reproduction
SDP → vegetative Reproduction

SDP → vegetative Reproduction
LDP → vegetative Reproduction

39. मुर्गियों में रानीखेत बीमारी किसके द्वारा होती है ?

- (1) विषाणु (2) प्रोटोजोआ
(3) परजीवी कारक (4) जीवाणु
(5) अनुत्तरित प्रश्न

40. निम्न में से किस समूह में नस्लों का समूह भिन्न है ?

- (1) सोनाड़ी - भेड़ ✓
(2) भदावरी - भैंस
(3) बारबरी - बकरी ✓
(4) मिनोर्का - सूअर *
(5) अनुत्तरित प्रश्न

41. पशु आवास में एक वयस्क गाय को कितने खुले स्थान की आवश्यकता होती है ?

- (1) 5.0 वर्ग मी (2) 7.0 वर्ग मी
(3) 9.0 वर्ग मी (4) 3.5 वर्ग मी
(5) अनुत्तरित प्रश्न

42. निम्न कथन को ध्यान से पढ़िये एवं उपयुक्त उत्तर का चयन कीजिए :

कथन - A : ग्रामीण क्षेत्र के 80% से अधिक परिवार पशुओं को अपने घर पर ही पालते हैं।

कथन - B : राजस्थान के सकल घरेलू उत्पादों में 9.16% योगदान पशु पालन का है।

कथन - C : लघु एवं सीमांत किसानों की 60% आय पशु पालन एवं दुग्ध व्यवसाय से होती है।

चयन :

- (1) कथन A एवं C सही हैं।
(2) कथन B एवं C सही हैं।
(3) कथन A, B एवं C सही हैं।
(4) कथन A एवं B सही हैं।
(5) अनुत्तरित प्रश्न

43. वर्ष 2021-22 में भैंसों के दुग्ध उत्पादन मात्रा में राजस्थान की श्रेणी पूरे भारत के राज्यों में कौन सी है ?

- (1) द्वितीय (2) तृतीय
(3) चतुर्थ (4) प्रथम
(5) अनुत्तरित प्रश्न

39. Ranikhet diseases in poultry is caused by

- (1) Virus
(2) Protozoa
(3) Parasitic disease
(4) Bacteria
(5) Question not attempted

40. Which one of the following pairs of breeds is not correctly matched ?

- (1) Sonadi - Sheep
(2) Bhadawari - Buffalo
(3) Barberi - Goat
(4) Minorca - Swine
(5) Question not attempted

41. The open floor space requirement for an adult cow is

- (1) 5.0 m² (2) 7.0 m²
(3) 9.0 m² (4) 3.5 m²
(5) Question not attempted

42. Read the statement carefully and choose correct answer from options :

Statement - A : More than 80% rural families keep livestock at household.

Statement - B : Animal husbandry contribution is 9.16% in Rajasthan state GDP.

Statement - C : 60% of the income of small and marginal families comes from dairy and animal husbandry.

Options :

- (1) Statement A & C are correct.
(2) Statement B & C are correct.
(3) Statement A, B & C are correct.
(4) Statement A & B are correct.
(5) Question not attempted

43. In the year 2021-22, Rajasthan stand at which rank in buffalo milk production among Indian States ?

- (1) 2nd (2) 3rd
(3) 4th (4) 1st
(5) Question not attempted

44. ऑयल एडजुवेंट वैक्सिन का उपयोग गौ-वंश में _____ बीमारी की रोकथाम के लिये किया जाता है।

- (1) एन्थ्रेक्स
- (2) ब्लैक क्वार्टर
- (3) खुर पका और मुँह पका
- (4) गलघोंटू
- (5) अनुत्तरित प्रश्न

45. भारत में 'पौध व्याधि विज्ञान का जनक' किसे कहा जाता है ?

- (1) आर.एस. परोदा
- (2) एल.एम. जोशी
- (3) एम.एस. स्वामिनाथन
- (4) ई.जे. बटलर
- (5) अनुत्तरित प्रश्न

46. आलू की फसल में आयरलैंड अकाल किस रोग के कारण पड़ा था ?

- (1) आलू का मोजेक
- (2) आलू की पिछेती अंगमारी
- (3) आलू का उग्र मोजेक
- (4) आलू का पत्ती-मोड़क
- (5) अनुत्तरित प्रश्न

47. पौधों के जीवाणुविज्ञान के जनक के रूप में कौन जाने जाते हैं, जिन्होंने यह साबित किया कि जीवाणु भी पौधे में रोग कारक होते हैं।

- (1) ग्राम एच.सी.
- (2) वोरॉनिन एम.एस.
- (3) बुरिल टी.जे.
- (4) वॉकर जे.सी.
- (5) अनुत्तरित प्रश्न

48. किस हॉर्मोन के कारण दूध स्रावित होता है ?

- (1) ऑक्सीटोसिन
- (2) थायरोक्सिन
- (3) इन्सुलिन
- (4) एस्ट्रोजन
- (5) अनुत्तरित प्रश्न

49. शरीर भार के अनुसार, 100 kg. पशु शरीर भार पर कितने किग्रा साइलेज की मात्रा प्रतिदिन खिलाई जा सकती है ?

- (1) 10 किग्रा
- (2) 5 किग्रा
- (3) 8 किग्रा
- (4) 2 किग्रा
- (5) अनुत्तरित प्रश्न

44. Oil adjuvant vaccine is used for the prevention of _____ disease in cattle.

- (1) Anthrax
- (2) Black quarter
- (3) Foot and mouth
- (4) Hemorrhagic septicemia
- (5) Question not attempted

45. Who is considered as "Father of Plant Pathology" in India ?

- (1) R.S. Paroda
- (2) L.M. Joshi
- (3) M.S. Swaminathan
- (4) E.J. Butler
- (5) Question not attempted

46. Ireland famine occurred in potato crop was due to the disease

- (1) Potato mosaic
- (2) Late blight of potato
- (3) Potato severe mosaic
- (4) Leaf roll of potato
- (5) Question not attempted

47. _____ is known as Father of Phytobacteriology and he proved bacteria as plant pathogen.

- (1) Gram H.C.
- (2) Woronin M.S.
- (3) Burrill T.J.
- (4) Walker J.C.
- (5) Question not attempted

48. Which hormone causes milk ejection ?

- (1) Oxytocin
- (2) Thyroxine
- (3) Insulin
- (4) Estrogen
- (5) Question not attempted

49. In 100 kg. body weight of animal, require to eat silage in kg/day.

- (1) 10 kg.
- (2) 5 kg.
- (3) 8 kg.
- (4) 2 kg.
- (5) Question not attempted

50. मशरूम सम्बन्धित है _____ से एवं यह खाये जाने के कारण जानी जाती है।

- (1) बेसिडियोमाइकोटीना
- (2) ड्यूटेरोमाइकोटीना
- (3) मिक्सोमाइकोटीना
- (4) एस्कोमाइकोटीना
- (5) अनुत्तरित प्रश्न

51. गेहूँ के रोली (धान्य किट्ट) रोग के रोगचक्र की भारत में किसने खोज की ?

- (1) बी.बी. मुन्दकर
- (2) के.सी. मेहता
- (3) जे.सी. लूथरा
- (4) एम.के. पटेल
- (5) अनुत्तरित प्रश्न

52. लाख आमतौर पर किस रूप में बाज़ार में बेची जाती है ?

- (1) ग्रेन लाख
- (2) स्टिक लाख
- (3) सीड लाख
- (4) शैल लाख
- (5) अनुत्तरित प्रश्न

53. कार्बामेट विषाक्तता के लिए कौन सा प्रतिविष उपयोग किया जाता है ?

- (1) फेनोबार्बिटल
- (2) डायजेपाम
- (3) साइक्लोपाम
- (4) एट्रोपिन
- (5) अनुत्तरित प्रश्न

54. 'फलियों में सामान्य झुलसा रोग' का जीवकारक निम्नलिखित में से एक है, सही उत्तर चुनें :

- (1) स्यूडोमोनास सैवैस्टोनी पी.वी. फैसियोलिकोला
- (2) ज़ैन्थोमोनास सिट्री पी.वी. फैसियोलि वैरा फ्यूस्कन्स
- (3) ज़ैन्थोमोनास कैम्पेस्ट्रिस पी.वी. कैम्पेस्ट्रिस
- (4) ज़ैन्थोमोनास सिट्री पी.वी. फैसियोलि
- (5) अनुत्तरित प्रश्न

55. बाजरे के तुलासिता (मृदुरोमिल आसिता) रोग का कारक है

- (1) पेरोनोस्पोरा ग्रैमिनिकोला
- (2) पेरोनोस्पोरा आर्बोरेसेन्स
- (3) स्क्लैरोस्पोरा आर्बोरेसेन्स
- (4) स्क्लैरोस्पोरा ग्रैमिनिकोला
- (5) अनुत्तरित प्रश्न

50. Mushrooms belong to _____ and are widely known for their edibility.

- (1) Basidiomycotina
- (2) Deuteromycotina
- (3) Myxomycotina
- (4) Ascomycotina
- (5) Question not attempted

51. Who discovered disease cycle of cereals rusts in India ?

- (1) B.B. Mundkar
- (2) K.C. Mehta
- (3) J.C. Luthra
- (4) M.K. Patel
- (5) Question not attempted

52. Lac is usually marketed as

- (1) Grain Lac
- (2) Stick Lac
- (3) Seed Lac
- (4) Shel Lac
- (5) Question not attempted

53. Which of the following antidotes are used for carbamate poisoning ?

- (1) Phenobarbital
- (2) Diazepam
- (3) Cyclopam
- (4) Atropine
- (5) Question not attempted

54. The causal organism of 'Common Blight of Legume' is one of the following. Choose the right answer.

- (1) Pseudomonas savastoni P.V. phaseolicola
- (2) Xanthomonas citri P.V. phaseoli var fuscans
- (3) Xanthomonas campestris P.V. campestris
- (4) Xanthomonas citri P.V. phaseoli
- (5) Question not attempted

55. The downy mildew of Pearl millet is caused by _____.

- (1) Peronospora graminicola
- (2) Peronospora arborescens
- (3) Sclerospora arborescens
- (4) Sclerospora graminicola
- (5) Question not attempted

56. कैलोसोब्रुकस चाईनेसिस गोदामों में लगने वाला मुख्य नाशीकीट है

- (1) चावल का (2) धनिया का
(3) मूँगफली का (4) मूँग का
(5) अनुत्तरित प्रश्न

57. सिल्कवर्म में फ्लेचेरि बीमारी किसके कारण होती है ?

- (1) कवक से (2) विषाणु से
(3) बैक्टीरिया से (4) प्रोटोजोआ से
(5) अनुत्तरित प्रश्न

58. कॉटनी कुशन स्केल किसका कीट है ?

- (1) निम्बू वर्गीय फल (2) चना
(3) तम्बाकू (4) कपास
(5) अनुत्तरित प्रश्न

59. ए.एस.ए.ई. मानक के अनुसार, ट्रैक्टर के पावर टेक ऑफ (पी.टी.ओ.) के शाफ्ट का व्यास कितना है ?

- (1) 4.6 सेमी (2) 5.6 सेमी
(3) 6.6 सेमी (4) 3.6 सेमी
(5) अनुत्तरित प्रश्न

60. ट्रैक्टर के अगले पहिये का इन्फ्लेशन का दबाव कितना होता है ?

- (1) 2.0 से 2.5 किग्रा/सेमी²
(2) 3.0 से 3.5 किग्रा/सेमी²
(3) 4.0 से 4.5 किग्रा/सेमी²
(4) 0.8 से 1.2 किग्रा/सेमी²
(5) अनुत्तरित प्रश्न

61. मिस्ट स्प्रे में बूँदों का आकार कितना होता है ?

- (1) 50-100 माइक्रॉन
(2) 100-250 माइक्रॉन
(3) 0.001-0.1 माइक्रॉन
(4) 0.1-50 माइक्रॉन
(5) अनुत्तरित प्रश्न

62. कोक्सीनेला सेप्टेम्पंकटाटा एक है।

- (1) परभक्षी (2) परजीव्याभ
(3) नेमेटोड (4) नाशीकीट
(5) अनुत्तरित प्रश्न

02

56. Callosobruchus chinensis is a major stored grain insect pest of

- (1) Rice * (2) Coriander *
(3) Groundnut (4) Green gram
(5) Question not attempted

57. Flacherie disease of silkworm is caused by

- (1) Fungus (2) Virus pedisig
(3) Bacteria (4) Protozoa No. 1 mg
(5) Question not attempted

58. Cottony cushion scale is a pest of

- (1) Citrus (2) Gram
(3) Tobacco (4) Cotton
(5) Question not attempted

59. As per ASAE standard, what is shaft diameter of Power Take Off (PTO) of a tractor ?

- (1) 4.6 cm (2) 5.6 cm
(3) 6.6 cm (4) 3.6 cm
(5) Question not attempted

60. What is the inflation pressure of front wheels of tractor ?

- (1) 2.0 to 2.5 kg/cm²
(2) 3.0 to 3.5 kg/cm²
(3) 4.0 to 4.5 kg/cm²
(4) 0.8 to 1.2 kg/cm²
(5) Question not attempted

61. Which of the following is the droplet size in mist spray ?

- (1) 50-100 μm
(2) 100-250 μm
(3) 0.001-0.1 μm
(4) 0.1-50 μm
(5) Question not attempted

62. Coccinella septempunctata is a

- (1) Predator (2) Parasitoid
(3) Nematode (4) Insect pest
(5) Question not attempted

19/11
13/11/11

M.S.
F 1-50
V 0.001-0.002

63. एक पशु शक्ति चालित उपकरण में, एक हेक्टेयर भूमि जुताई के लिये संचालक को लगभग कितनी दूरी तक चलना पड़ता है ?

- (1) 44 किमी (2) 64 किमी
(3) 84 किमी (4) 34 किमी
(5) अनुत्तरित प्रश्न

64. पारंपरिक जल उठाने वाला उपकरण पर्सियन व्हील किन घटकों से बना होता है ?

- (1) चेन और बालटियों की पंक्ति
(2) पेंच का रूप
(3) नाव के आकार का उपकरण
(4) रस्सी और बालटी
(5) अनुत्तरित प्रश्न

65. $\frac{1}{16}$ और $\frac{4}{25}$ का गुणोत्तर माध्य है :

- (1) 0.01 (2) 0.50
(3) 0.40 (4) 0.10
(5) अनुत्तरित प्रश्न

66. भारतीय मानक ब्यूरो (BIS) ने निर्दिष्ट किया है कि यांत्रिक थ्रेशर से कुल अनाज की हानि _____ होनी चाहिये।

- (1) 5 प्रतिशत से अधिक नहीं
(2) 10 प्रतिशत से ज्यादा
(3) 10 प्रतिशत से अधिक नहीं
(4) 2 प्रतिशत से कम
(5) अनुत्तरित प्रश्न

67. पंप गति के साथ सेन्ट्रीफ्यूगल पंप की डिस्चार्ज क्षमता पर क्या प्रभाव पड़ता है ?

- (1) गति के वर्ग के अनुसार बदलता है
(2) गति के घन के अनुसार बदलता है।
(3) गति के साथ नहीं बदलता है।
(4) गति के अनुसार सीधे बदलता है।
(5) अनुत्तरित प्रश्न

63. In a walking type animal drawn implement, approximately how much distance the operator has to walk to plough one hectare of land ?

- (1) 44 kms. (2) 64 kms.
(3) 84 kms. (4) 34 kms.
(5) Question not attempted

64. Conventional water lifting device Persian Wheel consists of which components ?

- (1) Chain and a row of buckets
(2) Form of screw \times
(3) Boat shaped trough \times Screw
(4) Rope and bucket
(5) Question not attempted

65. The geometric mean of $\frac{1}{16}$ and $\frac{4}{25}$ is

- (1) 0.01 ~~(2) 0.50~~
(3) 0.40 (4) 0.10
(5) Question not attempted

66. Bureau of Indian Standards (BIS) have specified that the total grain loss from a mechanical thresher should

- (1) not be more than 5 percent ✓
(2) be more than 10 percent
(3) not be more than 10 percent
(4) be less than 2 percent.
(5) Question not attempted

67. What is effect on discharge capacity of centrifugal pump with pump speed ?

- (1) Varies as the square of the speed
(2) Varies as the cube of the speed
(3) There is no variation with speed.
(4) Varies directly as the speed
(5) Question not attempted

68. X और Y असंतत यादृच्छिक चर हैं। यदि $\text{Var}(X) = \text{Var}(Y) = \sigma^2$, $\text{Cov}(X, Y) = \frac{\sigma^2}{2}$, तो $\text{Corr}(2X + 3, 2Y - 3)$ का मान ज्ञात कीजिए।

- (1) 0 (2) 0.5
(3) 0.67 (4) 1
(5) अनुत्तरित प्रश्न

69. (4×3) क्रम वाले आसंग सारणी के लिए काई वर्ग की स्वातंत्र्य कोटियाँ कितनी होंगी ?

- (1) 9 (2) 8
(3) 6 (4) 12
(5) अनुत्तरित प्रश्न

70. यह अभिकल्पना विशेष रूप से क्षेत्रीय प्रयोगों के लिए उपयुक्त है, जहाँ उपचारों की संख्या अधिक नहीं होती है और प्रयोगात्मक क्षेत्र में उत्पादकता प्रवणता पूर्वानुमान योग्य होती है।

- (1) पूर्णतया यादृच्छिकीकृत अभिकल्पना
(2) लैटिन वर्ग अभिकल्पना
(3) विभक्त भूखण्ड अभिकल्पना
(4) यादृच्छिकीकृत खण्ड अभिकल्पना
(5) अनुत्तरित प्रश्न

71. यदि किसी सेट के प्रत्येक प्रेक्षण में एक अचर संख्या '5' जोड़ दी जाए तो उसका मानक विचलन

- (1) 5 से घट जाएगा।
(2) 5 से बढ़ जाएगा।
(3) 25 से बढ़ जाएगा।
(4) अपरिवर्तित रहेगा।
(5) अनुत्तरित प्रश्न

72. यदि $r = \pm 1$ हो, तो प्रतीपगमन की दो रेखाएँ

- (1) एक दूसरे के लम्बवत् होती हैं।
(2) किसी भी बिंदु पर प्रतिच्छेद करती हैं।
(3) इनमें से कोई नहीं
(4) समानान्तर होती हैं।
(5) अनुत्तरित प्रश्न

68. X and Y are discrete random variables. If $\text{Var}(X) = \text{Var}(Y) = \sigma^2$, $\text{Cov}(X, Y) = \frac{\sigma^2}{2}$, find

- $\text{Corr}(2X + 3, 2Y - 3)$.
(1) 0 (2) 0.5
(3) 0.67 (4) 1
(5) Question not attempted

69. What will be the degrees of freedom for chi-square in case of contingency table of order (4×3) ?

- (1) 9 (2) 8
(3) 6 (4) 12
(5) Question not attempted

70. A design is especially suited for field experiments where the number of treatments is not large and the experimental area has predictable productivity gradient.

- (1) Completely Randomized Design
(2) Latin Square Design
(3) Split Plot Design
(4) Randomized Block Design
(5) Question not attempted

71. If a constant value '5' is added to each observation of a set, the standard deviation will remain

- (1) reduced by 5
(2) increased by 5
(3) increased by 25
(4) unaltered
(5) Question not attempted

72. If $r = \pm 1$, the two regression lines are

- (1) Perpendicular to each other.
(2) Intersect at any point.
(3) None of these
(4) Parallel.
(5) Question not attempted

73. भारत सरकार ने विपणन कालावधि 2023-24 के लिए कितनी खरीफ़ फसलों का न्यूनतम समर्थन मूल्य घोषित किया ?

- (1) 12 (2) 14
(3) 24 (4) 7
(5) अनुत्तरित प्रश्न

74. कारक-प्रतिस्थापन सिद्धान्त के तहत लाभ के नियम हैं -

- I. यदि प्रतिस्थापन अनुपात मूल्य अनुपात से कम है, तो अतिरिक्त संसाधनों का अधिक उपयोग करके लागत को कम किया जा सकता है।
II. यदि प्रतिस्थापन अनुपात मूल्य अनुपात से अधिक है, तो प्रतिस्थापित संसाधनों का अधिक उपयोग करके लागत को कम किया जा सकता है।
III. यदि प्रतिस्थापन अनुपात मूल्य अनुपात के बराबर है, तो यह न्यूनतम लागत का बिन्दु होता है।

निम्नलिखित में से कौन सा असत्य नहीं है ?

- (1) केवल I व II (2) केवल III
(3) I, II व III (4) केवल I
(5) अनुत्तरित प्रश्न

75. विभक्त भूखण्ड अभिकल्पना में मुख्य खण्ड त्रुटि E_a तथा उपखण्ड त्रुटि E_b के बीच निम्नलिखित संबंध होता है :

- (1) $E_a < E_b$ (2) $E_a > E_b$
(3) $E_a = E_b^2$ (4) $E_a = E_b$
(5) अनुत्तरित प्रश्न

76. माँग वक्र के आकार के अनपेक्ष वस्तु की कीमत गिरने पर, वस्तु पर उपभोक्ताओं का कुल व्यय बढ़ता है, जब

- (1) $e < 1$ (2) $e = 0$
(3) $e = \infty$ (4) $e > 1$
(5) अनुत्तरित प्रश्न

73. For how many Kharif crops, the minimum support price was announced by the Government of India during Marketing season 2023-24 ?

- (1) 12 (2) 14
(3) 24 (4) 7
(5) Question not attempted

74. Profit rules under the principle of Factor-Substitution

- I. If the substitution ratio is less than the price ratio, one can reduce the costs by using the more of added resources.
II. If the substitution ratio is greater than the price ratio, costs can be reduced by using more of replaced resources.
III. If the substitution ratio equals the price ratio, it is the point of least cost.

Which of the following is not incorrect ?

- (1) Only I & II (2) Only III
(3) I, II & III (4) Only I
(5) Question not attempted

75. In a split plot design, the following relation exists between the main plot error E_a and subplot error E_b .

- (1) $E_a < E_b$ (2) $E_a > E_b$
(3) $E_a = E_b^2$ (4) $E_a = E_b$
(5) Question not attempted

76. Regardless of the shape of demand curve, as the price of commodity falls, the total expenditure of consumers on the commodity rises when

- (1) $e < 1$ (2) $e = 0$
(3) $e = \infty$ (4) $e > 1$
(5) Question not attempted

उत्तर
प्रश्न
संख्या
दिनांक
कक्षा
विभाग

नीचे परियोजना मूल्यांकन तकनीक से सम्बन्धित कुछ कथन दिए गए हैं :

- आन्तरिक प्रतिफल की दर और पुनर्भुगतान अवधि में लगभग सीधा सम्बन्ध होता है।
- किसी परियोजना का निवल वर्तमान मूल्य उसके सभी नकदी प्रवाहों के वर्तमान मूल्यों के योग के बराबर होता है।
- सकल एवं निवल लाभ लागत अनुपातों में अन्तर एक से ज्यादा होता है।
- जब निवल लाभ लागत अनुपात शून्य से ज्यादा होता है तब परियोजना स्वीकार्य होती है।

नीचे दिए गए कूट संकेतों की सहायता से सही उत्तर का चयन कीजिए :

- केवल B और D
- A, B और D
- केवल B और C
- A, B और C
- अनुत्तरित प्रश्न

78. शास्त्रीय उत्पादन फलन के दूसरे चरण के लिए निम्नलिखित कथनों में से कौन सा कथन सत्य है ?

- TPP घटती दर से बढ़ता है।
- TPP बढ़ती दर से घटता है।
- TPP घटती दर से घटता है।
- TPP बढ़ती दर से बढ़ता है।
- अनुत्तरित प्रश्न

79. निम्नलिखित में से कौन सा व्यापार सम्बन्धित बौद्धिक सम्पदा अधिकारों (TRIPs) से सरोकार नहीं रखता है ?

- ट्रेड-मार्क
- औद्योगिक डिजाइन
- मात्रात्मक प्रतिबन्ध
- प्रकाशनाधिकार
- अनुत्तरित प्रश्न

77. Given below are some statements relating to project appraisal techniques :

- The Internal Rate of Return is approximately directly related to the payback period.
- The Net Present Value of a project equals to the sum of present values of all its cash flows.
- The difference between Gross and Net Benefit Cost Ratios is greater than one.
- When Net Benefit Cost Ratio is greater than zero, accept the project.

Choose the correct answer using the codes given below :

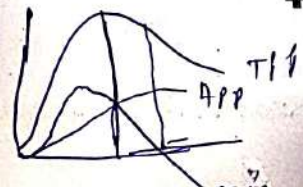
- ~~(1)~~ B and D only
- (2) A, B and D
- (3) B and C only
- (4) A, B and C
- (5) Question not attempted

78. Which one of the following statements is correct for Stage-2 of classical production function ?

- ~~(1)~~ TPP increases at decreasing rate.
- (2) TPP decreases at increasing rate.
- (3) TPP decreases at decreasing rate.
- (4) TPP increases at increasing rate.
- (5) Question not attempted

79. Which one of the following does not pertain to Trade Related Intellectual Property Rights (TRIPs) ?

- Trade marks
- Industrial designs
- ~~(3)~~ Quantitative restrictions
- (4) Copyrights
- (5) Question not attempted



80. निम्नलिखित में से कौन सी परियोजना प्रति इकाई समय में प्रति इकाई क्षेत्रफल से अधिकतम आय प्राप्त करने की दृष्टि से शुरू की गई थी ?

- (1) कृषि विज्ञान केन्द्र
- (2) प्रयोगशाला से खेत कार्यक्रम
- (3) राष्ट्रीय प्रदर्शन परियोजना
- (4) ऑपरेशनल अनुसंधान परियोजना
- (5) अनुत्तरित प्रश्न

81. निम्न में से कौन से जागरूक और संशयी होते हैं जो कि नये विचारों को तब अंगीकार करते हैं जब समुदाय में औसत लोग स्वीकार कर चुके होते हैं ?

- (1) फिसड्डी
- (2) विलम्ब बहुसंख्यक
- (3) शीघ्र ग्राही
- (4) शीघ्र बहुसंख्यक
- (5) अनुत्तरित प्रश्न

82. इलेक्ट्रॉनिक राष्ट्रीय कृषि बाजार के ऑनलाइन व्यापार मंच का प्रमुख प्रोत्साहक है

- (1) राष्ट्रीय कृषि सहकारी विपणन महासंघ
- (2) राष्ट्रीय सहकारी विकास निगम
- (3) भारत का राष्ट्रीय स्टॉक एक्सचेंज लिमिटेड
- (4) लघु कृषक कृषि व्यवसाय संघ
- (5) अनुत्तरित प्रश्न

83. प्रधानमंत्री कौशल विकास योजना कब शुरू की गई थी ?

- (1) 25 जुलाई, 2015
- (2) 15 अगस्त, 2016
- (3) 25 सितंबर, 2016
- (4) 15 जुलाई, 2015
- (5) अनुत्तरित प्रश्न

80. Which of the following projects was initiated with view to obtain maximum return per unit area per unit of time ?

- (1) Krishi Vigyan Kendra
- (2) Lab to Land Programme
- (3) National Demonstration Project
- (4) Operational Research Project
- (5) Question not attempted

81. Who are cautious and skeptical and adopt new ideas just after the average members of the community ?

- (1) Laggards
- (2) Late majority (Laggards)
- (3) Early adopters (Responsible)
- (4) Early majority
- (5) Question not attempted

82. The lead promoter of online trading platform of electronic National Agriculture Market (e-NAM) is

- (1) National Agricultural Cooperative Marketing Federation
- (2) National Cooperative Development Corporation
- (3) National Stock Exchange of India Limited
- (4) The Small Farmers Agribusiness Consortium
- (5) Question not attempted

83. When was the Pradhan Mantri Kaushal Vikas Yojana launched ?

- (1) 25th July, 2015
- (2) 15th August, 2016
- (3) 25th September, 2016
- (4) 15th July, 2015
- (5) Question not attempted

84. निम्नलिखित में से कौन से सहभागी ग्रामीण मूल्यांकन के सिद्धांत हैं ?

1. पूर्वाग्रहों को दूर करना एवं त्रिकोणीकरण
2. इष्टतम अज्ञान
3. आपसी साझेदारी
4. विविधता की तलाश

नीचे दिए गए कोड का उपयोग करके सही उत्तर चुने :

- (1) 2, 3 और 4 (2) 1, 2 और 4
(3) 1, 2 और 3 (4) 1, 3 और 4
(5) अनुत्तरित प्रश्न

85. निम्न में से कौन सी विस्तार शिक्षण की समूह विधि है ?

- (1) फार्म क्लिनिक
- (2) प्रक्षेत्र दिवस
- (3) प्रदर्शनी
- (4) फार्म एवं होम विज़िट
- (5) अनुत्तरित प्रश्न

86. _____ वह परिवार है, जहाँ एक पुरुष एक से अधिक पत्नियों से विवाह करता है।

- (1) पोलिगैमस परिवार
- (2) पितृवंशीय परिवार
- (3) मातृवंशीय परिवार
- (4) पोलिगायनस परिवार
- (5) अनुत्तरित प्रश्न

87. _____ वह प्रक्रिया जिसके द्वारा सामाजिक व्यवस्था के सदस्यों के बीच कुछ निश्चित माध्यमों से नवाचार का संचार किया जाता है।

- (1) विसरण प्रक्रिया
- (2) अभिग्रहण प्रक्रिया
- (3) नवाचार-निर्णय प्रक्रिया
- (4) संचार प्रक्रिया
- (5) अनुत्तरित प्रश्न

84. Which of the following are the principles of PRA ?

1. Offsetting Biases and Triangulating
2. Optimal Ignorance
3. Mutual Sharing
4. Seeking Diversity

Select the correct answer by using the codes given below :

- (1) 2, 3 and 4 (2) 1, 2 and 4
(3) 1, 2 and 3 (4) 1, 3 and 4
(5) Question not attempted

85. Which of the following is a group method of extension teaching ?

- (1) Farm clinic ×
- (2) Field day
- (3) Exhibition ×
- (4) Farm and home visit
- (5) Question not attempted

86. _____ is the family where a man marries more than one wife.

- (1) Polyandrous family
- (2) Patrilineal family
- (3) Matrilineal family
- (4) Polygynous family
- (5) Question not attempted

87. _____ is the process by which an innovation is communicated through certain channels over time among the members of a social system.

- (1) Diffusion process
- (2) Adoption process
- (3) Innovation-Decision process
- (4) Communication process
- (5) Question not attempted

88. निम्नलिखित में से मारवाड़ का कौन सा दुर्ग 1562 ईस्वी के प्रारंभ में अकबर के आधिपत्य में चला गया ?
 (1) भाद्राजून (2) मेहरानगढ़
 (3) मेड़ता (4) सिवाना
 (5) अनुत्तरित प्रश्न
89. अढ़ाई दिन के झोपड़े में 'हरिकेलि' नाटक के अतिरिक्त किस रचना को खुदवाया गया ?
 (1) प्रबन्ध कोश (2) समराइच कथा
 (3) द्रव्य परीक्षा (4) ललित विग्रहराज
 (5) अनुत्तरित प्रश्न
90. असहयोग आंदोलन के दौरान अजमेर में विदेशी वस्त्रों के बहिष्कार का नेतृत्व किसने किया ?
 (1) चाँद करण शारदा (2) राम नारायण चौधरी
 (3) शोभालाल गुप्त (4) पंडित गौरीशंकर
 (5) अनुत्तरित प्रश्न
91. निम्न में से 'मेर विद्रोह' का प्रमुख कारण कौन सा था ?
 (1) स्थानीय जमींदारों द्वारा बढ़ता हस्तक्षेप
 (2) मेवाड़ महाराणा द्वारा बढ़ाये गये कर
 (3) इनके क्षेत्रों में सड़क निर्माण
 (4) उन पर ब्रिटिश नियंत्रण का प्रयास
 (5) अनुत्तरित प्रश्न
92. निम्न में से किस पुरा स्थल से यूनानी चिह्नंकित मुद्राएँ प्राप्त हुई हैं ?
 (1) अहीरवाड़ा (2) दरीबा
 (3) जोधपुरा (4) आहड़
 (5) अनुत्तरित प्रश्न
93. गणेश्वर-जोधपुरा कॉपर कॉम्प्लेक्स निम्नलिखित में से किस-किस मृदभांड से सम्बंधित है ?
 (1) काले एवं लाल मृदभांड
 (2) उत्तरी काले पॉलिशयुक्त मृदभांड
 (3) चित्रित धूसर मृदभांड
 (4) गेरु रंग के मृदभांड
 (5) अनुत्तरित प्रश्न
88. Which of the following Forts of Marwar fell to Akbar's subjugation in early 1562 A.D. ?
 (1) Bhadrajun (2) Mehrangarh
 (3) Merta (4) Siwana
 (5) Question not attempted
89. Apart from the 'Harikeli' drama which text has been engraved on the Adhai Din Ka Jhopra ?
 (1) Prabandh Kosh
 (2) Samaraicha Katha
 (3) Dravya Pariksha
 (4) Lalit Vighraaj
 (5) Question not attempted
90. Who led the boycott of foreign clothes in Ajmer during the Non-co-operation Movement ?
 (1) Chand Karan Sharda
 (2) Ram Narayan Chaudhry
 (3) Shobha Lal Gupt
 (4) Pandit Gaurishankar
 (5) Question not attempted
91. Which one of the following was the main reason for the 'Mer revolt' ?
 (1) Increasing interference by local landholders
 (2) Increased Taxes by Maharana of Mewar
 (3) Road construction in their areas
 (4) Attempt of British control over them
 (5) Question not attempted
92. From which of the following archaeological sites, coins bearing Greek signs have been found ?
 (1) Ahirwara (2) Dareeba
 (3) Jodhpura (4) Ahar
 (5) Question not attempted
93. The Ganeshwar-Jodhpura Copper Complex is related to which pottery among following ?
 (1) Black and Red ware
 (2) Northern Black polish ware
 (3) Painted Grey ware
 (4) Ochre colour pottery
 (5) Question not attempted

94. निम्न में से बूँदी के किस शासक का श्रीनाथजी की सेवा करते हुए चित्रांकन बूँदी के महल में स्थित चित्रशाला में है ?

- (1) छत्रशाला (2) उम्मेद सिंह
(3) भाव सिंह (4) राम सिंह
(5) अनुत्तरित प्रश्न

95. निम्न में से लोक वाद्य यंत्रों का कौन सा समूह सुमेलित नहीं है ?

- (1) पुंगी, अलगोजा, नड़, मशक ✓
(2) रावणहत्था, जंतर, निशान, सतारा
(3) मंजीरा, झांझ, थाली, खड़ताल
(4) मृदंग, चंग, खंजरी, नौबत
(5) अनुत्तरित प्रश्न

96. निम्न में से कौन सा गरसियों का लोक नृत्य नहीं है ?

- (1) मावलिया
(2) लूर
(3) वालर
(4) कूद
(5) अनुत्तरित प्रश्न

97. वर्तमान राजस्थान के निर्माण के विभिन्न चरणों के क्रम में प्रथम राजप्रमुख किसे नियुक्त किया गया था ?

- (1) उदयभान सिंह देव (2) मानसिंह II
(3) भूपाल सिंह (4) भीम सिंह
(5) अनुत्तरित प्रश्न

98. निम्नलिखित में से कौन सी पुस्तकें महाराणा कुम्भा के प्रसिद्ध शिल्पी गोविन्द द्वारा लिखी गई थीं ?

- A. उद्धरधोरणी B. कलानिधि
C. राजवल्लभ D. द्वारदीपिका

सही कूट का चयन कीजिए :

- (1) B और C (2) A, B और D
(3) B, C और D (4) A और B
(5) अनुत्तरित प्रश्न

94. Which of the following Bundi rulers is depicted serving Shrinathji in the Chitrashala of Bundi Palace ?

- (1) Chhatra Shal
(2) Ummed Singh
(3) Bhav Singh
(4) Ram Singh
(5) Question not attempted

95. Which one of the following group of folk musical instruments is not correctly matched ?

- (1) Pungi, Algoja, Nad, Mashak
(2) Ravanhattha, Jantar, Nishan, Satara
(3) Manzira, Jhanjh, Thali, Khadtal
(4) Mridang, Chang, Khanjari, Naubat
(5) Question not attempted

96. Which of the following is not a folk dance of the Garasiyas ?

- (1) Mawaliya (2) Loor
(3) Vallar (4) Kood
(5) Question not attempted

97. Who was appointed the first Rajpramukh in various phases of the formation of present Rajasthan ?

- (1) Udaibhan Singh Deo
(2) Mansingh II
(3) Bhupal Singh
(4) Bhim Singh
(5) Question not attempted

98. Which of the following books were written by Govind, a famous shilpi of Maharana Kumbha ?

- A. Udhardhorani B. Kalanidhi
C. Rajvallabh D. Dwardipika

Choose the correct code :

- (1) B and C (2) A, B and D
(3) B, C and D (4) A and B
(5) Question not attempted

99. कवि शंकर राव द्वारा रचित 'भीम विलास' राजस्थानी की किस बोली में लिखी गई है ?
- (1) बागड़ी (2) दूँडाड़ी
(3) अहीरवाटी (4) मेवाड़ी
(5) अनुत्तरित प्रश्न

100. निम्नांकित में से कौन सी पुस्तक/पुस्तकें सूर्यमल मिश्रण द्वारा लिखी गई थीं ? नीचे दिए गए कोड की सहायता से सही विकल्प चुनिए :

- i. वंश भास्कर ii. रामरंजाट
iii. धातुरूपावली iv. राजरूपक
- कोड :
- (1) i, ii, iii (2) i, iv
(3) i, ii, iv (4) i
(5) अनुत्तरित प्रश्न

101. विश्व धरोहर स्थल रामगढ़ क्रेटर स्थित है
- (1) झालावाड़ जिले में (2) बूँदी जिले में
(3) बारां जिले में (4) कोटा जिले में
(5) अनुत्तरित प्रश्न

102. निम्नलिखित में से 1000 मीटर से अधिक ऊँचाई वाले अरावली पर्वत शृंखला के शिखरों का सही समूह है :
- (1) रघुनाथगढ़ - दूर मारायजी - सायरा
(2) ऋषिकेश - कमलनाथ की पहाड़ी - देलवाड़ा
(3) रोजा भुखर - जुरगा - आबू पर्वत
(4) कुम्भलगढ़ - लीलागढ़ - सज्जनगढ़
(5) अनुत्तरित प्रश्न

103. निम्न में से कौन सी 'जसनाथी उप-पीठ' नहीं है ?
- (1) पांचला (2) बमलू
(3) मालासर (4) लालासर
(5) अनुत्तरित प्रश्न

104. 'चाहल पुजारियों' का संबंध किस लोक देवता के मंदिर से है ?
- (1) रामदेवजी (2) मेहाजी
(3) गोगाजी (4) पाबूजी
(5) अनुत्तरित प्रश्न

99. 'Bheem Vilas' composed by poet Shankar Rao is written in which Rajasthan dialect ?
- (1) Bagdi (2) Dhundhari
(3) Ahirwati (4) Mewari
(5) Question not attempted

100. Which of the following book/books was/were written by Suryamal Mishran ? Select the right choice with the help of code given below :
- i. Vansh Bhaskar
ii. Ramranjat
iii. Dhaturupawali
iv. Raj Rupak
- Code :
- (1) i, ii, iii (2) i, iv
(3) i, ii, iv (4) i
(5) Question not attempted

101. Ramgarh Crater (World heritage site) is situated in
- (1) Jhalawar district
(2) Bundi district
(3) Baran district
(4) Kota district
(5) Question not attempted

102. Which of the following is the correct group of peaks of the Aravalli mountain ranges having height more than 1000 metres ?
- (1) Raghunathgarh - Dur Marayaji - Sayra
(2) Rishikesh - Kamalnath's Hill - Delwara
(3) Roja Bhakar - Jarga - Mt. Abu
(4) Kumbhalgarh - Leelagarh - Sajjangarh
(5) Question not attempted

103. Which of the following is not a 'Jasnathi Sub-peeth' ?
- (1) Panchla (2) Bamalu
(3) Malasar (4) Lalasar
(5) Question not attempted

104. 'Chahal Pujaris' are related with shrine of which folk deity ?
- (1) Ramdevji (2) Mehaji
(3) Gogaji (4) Pabuji
(5) Question not attempted

105. कोपेन के अनुसार, कौन सा जिला समूह "Aw" जलवायु प्रदेश के अन्तर्गत आता है ?

- (1) जैसलमेर, बीकानेर, गंगानगर ✗
- (2) बाँसवाड़ा, डूंगरपुर, झालावाड़
- (3) पाली, जयपुर, चुरू
- (4) उदयपुर, जालौर, सिरोही
- (5) अनुत्तरित प्रश्न

106. निम्नलिखित मृदा विशेषताएँ यथा :

- (a) लवणों का उच्च प्रतिशत ✗
- (b) उच्च पी.एच. मान तथा जैविक पदार्थों की कमी किस प्रकार की मृदा में पायी जाती है ?
- (1) काली मृदा ✗
- (2) जलोढ़ मृदा / कछारी मृदा ✗
- (3) रेतीली / बालू मृदा
- (4) लाल लोम मृदा ✗
- (5) अनुत्तरित प्रश्न

107. सूची-I एवं सूची-II को सुमेलित कीजिए तथा नीचे दिए गए कूट में से सही उत्तर चुनिए :

सूची-I	सूची-II
(A) कालीसिंध	(i) अनास
(B) लूनी	(ii) डूढ
(C) माही	(iii) परवन
(D) बनास	(iv) सागी

कूट :

- | | (A) | (B) | (C) | (D) |
|-----|-------|------|------|-------|
| (1) | (iii) | (ii) | (i) | (iv) |
| (2) | (i) | (ii) | (iv) | (iii) |
| (3) | (i) | (iv) | (ii) | (iii) |
| (4) | (iii) | (iv) | (i) | (ii) |
- (5) अनुत्तरित प्रश्न

108. निम्न में से कौन सा युग्म सही सुमेलित है ?

जिला	झीलें
(1) धौलपुर	- तालाबशाही, भीमसागर
(2) जालौर	- बालसमन्द, जयसागर ✗
(3) दौसा	- झिलमिली, मोतीसागर ✗
(4) बुँदी	- भीमताल, जैतसागर

(5) अनुत्तरित प्रश्न

105. According to Koeppen, which group of districts come under "Aw" climatic region ?

- (1) Jaisalmer, Bikaner, Ganganagar
- (2) Banswara, Dungarpur, Jhalawar
- (3) Pali, Jaipur, Churu
- (4) Udaipur, Jalore, Sirohi
- (5) Question not attempted

106. Following soil characteristics viz.

- (a) High percentage of salts
 - (b) High pH value with less organic matter
- are found in which type of soil ?
- (1) Black Soil
 - (2) Alluvial Soil
 - (3) Sandy Soil
 - (4) Red Loam Soil
 - (5) Question not attempted

107. Match List-I with List-II and choose the correct answer from the code given below :

List-I	List-II
(A) Kalisindh	(i) Anas
(B) Luni	(ii) Dhundh
(C) Mahi	(iii) Parvan
(D) Banas	(iv) Sagi

Code :

- | | (A) | (B) | (C) | (D) |
|-----|-------|------|------|-------|
| (1) | (iii) | (ii) | (i) | (iv) |
| (2) | (i) | (ii) | (iv) | (iii) |
| (3) | (i) | (iv) | (ii) | (iii) |
| (4) | (iii) | (iv) | (i) | (ii) |
- (5) Question not attempted

108. Which of the following pairs is correctly matched ?

District	Lakes
(1) Dholpur	- Talabshahi, Bhimsagar
(2) Jalore	- Balsamand, Jaisagar
(3) Dausa	- Jhilmili, Motisagar
(4) Bundi	- Bhimtal, Jaitsagar

(5) Question not attempted

109. निम्नलिखित में से कौन सा दशकीय जनसंख्या वृद्धि दर (2001 से 2011) के अनुसार सही आरोही क्रम में सुव्यवस्थित है ?

- (1) जयपुर, बाँसवाड़ा, जोधपुर
(2) जयपुर, जोधपुर, बाँसवाड़ा
(3) बाँसवाड़ा, जयपुर, जोधपुर
(4) जोधपुर, बाँसवाड़ा, जयपुर
(5) अनुत्तरित प्रश्न

110. किस देश के सहयोग से राजस्थान वानिकी एवं जैव-विविधता विकास परियोजना (RFBDP) राज्य में संचालित की जा रही है ?

- (1) जर्मनी (2) फ्रांस
(3) रूस (4) जापान
(5) अनुत्तरित प्रश्न

111. 'सूखा संभावित क्षेत्र कार्यक्रम' (डी.पी.ए.पी.), का आरम्भ राजस्थान में किस वर्ष से किया गया था ?

- (1) 1980 - 1981 (2) 1971 - 1972
(3) 1974 - 1975 (4) 2009 - 2010
(5) अनुत्तरित प्रश्न

112. निम्नलिखित में से कौन सा खनिज बाँसवाड़ा जिले के लीलवानी एवं नराड़िया क्षेत्र में पाया जाता है ?

- (1) जस्ता (2) मैंगनीज
(3) बेरिलियम (4) सोना
(5) अनुत्तरित प्रश्न

113. वन विभाग, राजस्थान वार्षिक रिपोर्ट 2023-24 के अनुसार, राज्य का प्रति व्यक्ति औसत वनावरण तथा वृक्षावरण है :

- (1) 0.037 हेक्टेयर (2) 0.022 हेक्टेयर
(3) 0.032 हेक्टेयर (4) 0.027 हेक्टेयर
(5) अनुत्तरित प्रश्न

114. 2011 की जनगणना के अनुसार, राजस्थान के किन जिलों में साक्षरता दर क्रमशः अधिकतम और न्यूनतम है ?

- (1) कोटा और जालौर
(2) अजमेर और प्रतापगढ़
(3) जालौर और कोटा
(4) जयपुर और जालौर
(5) अनुत्तरित प्रश्न

109. Which of the following is correctly arranged in ascending order as per their decadal population growth rate - 2001 to 2011 ?

- (1) Jaipur, Banswara, Jodhpur
(2) Jaipur, Jodhpur, Banswara
(3) Banswara, Jaipur, Jodhpur
(4) Jodhpur, Banswara, Jaipur
(5) Question not attempted

110. With the cooperation of which country, Rajasthan Forestry and Biodiversity Development Project (RFBDP) is being operated in the state ?

- (1) Germany (2) France
(3) Russia (4) Japan
(5) Question not attempted

111. 'Drought Prone Area Programme', (DPAP) was started in which of the following years in Rajasthan ?

- (1) 1980 - 1981 (2) 1971 - 1972
(3) 1974 - 1975 (4) 2009 - 2010
(5) Question not attempted

112. Which of the following mineral is found in Leelwani and Naradia areas of Banswara district ?

- (1) Zinc (2) Manganese
(3) Beryllium (4) Gold
(5) Question not attempted

113. According to Annual Report 2023-24, Forest Department, Rajasthan, Per Capita Forest and tree cover of state is :

- (1) 0.037 Hectare
(2) 0.022 Hectare
(3) 0.032 Hectare
(4) 0.027 Hectare
(5) Question not attempted

114. Which districts of Rajasthan have the maximum and minimum literacy rate respectively as per 2011 census ?

- (1) Kota and Jalore
(2) Ajmer and Pratapgarh
(3) Jalore and Kota
(4) Jaipur and Jalore
(5) Question not attempted

115. राजस्थान में प्रथम चीनी मिल किस वर्ष में स्थापित की गई ?

- (1) 1937 (2) 1965
(3) 1976 (4) 1932
(5) अनुत्तरित प्रश्न

116. "पार्लियामेन्ट : पॉवर्स फंक्शन्स एण्ड प्रिविलेजेज; ए कम्पैरेटिव कॉन्स्टिट्यूशनल पर्सपेक्टिव" पुस्तक के लेखक कौन हैं ?

- (1) के. एस. चौहान (2) आदित्य सिन्हा
(3) अनुजा चौहान (4) रघुवेन्द्र तोमर
(5) अनुत्तरित प्रश्न

117. निम्नलिखित में से कौन सा विश्वविद्यालय 'मौलाना अबुल कलाम आजाद (MAKA) ट्रॉफी 2024' का समग्र विजेता है ?

- (1) जवाहरलाल नेहरू विश्वविद्यालय
(2) लवली प्रोफेशनल यूनिवर्सिटी
(3) चंडीगढ़ विश्वविद्यालय
(4) गुरु नानक देव विश्वविद्यालय
(5) अनुत्तरित प्रश्न

118. कथन (A) : राजस्थान में सौर्य ऊर्जा विकास की असीम सम्भावनाएँ हैं।

कारण (R) : भाड़ला सोलर पार्क 2,245 मेगावॉट क्षमता वाला राजस्थान का सबसे बड़ा सोलर पॉवर प्लांट है।

- (1) (A) और (R) दोनों सही हैं, परन्तु (R), (A) की सही व्याख्या नहीं है।
(2) (A) सही है, परन्तु (R) गलत है।
(3) (A) गलत है, परन्तु (R) सही है।
(4) (A) और (R) दोनों सही हैं और (R), (A) की सही व्याख्या है।
(5) अनुत्तरित प्रश्न

119. नीति आयोग प्रगति समीक्षा 2023 के अनुसार, राजस्थान का निम्नलिखित में से कौन सा जिला उच्चतम 'बहुआयामी निर्धनता सूचकांक' वाला है ?

- (1) करौली (2) बाँसवाड़ा
(3) प्रतापगढ़ (4) धौलपुर
(5) अनुत्तरित प्रश्न

115. In which year the first sugar mill was established in Rajasthan ?

- (1) 1937 (2) 1965
(3) 1976 (4) 1932
(5) Question not attempted

116. Who is the author of book "Parliament : Powers Functions & Privileges; A Comparative Constitutional Perspective" ?

- (1) K.S. Chauhan
(2) Aditya Sinha
(3) Anuja Chauhan
(4) Raghuvendra Tomar
(5) Question not attempted

117. Which of the following Universities is overall winner of 'Maulana Abul Kalam Azad (MAKA) Trophy 2024' ?

- (1) Jawaharlal Nehru University
(2) Lovely Professional University
(3) Chandigarh University
(4) Guru Nanak Dev University
(5) Question not attempted

118. Assertion (A) : Rajasthan has the infinite potential for solar energy development.

Reason (R) : Bhadla Solar Park is Rajasthan's largest solar power plant with capacity of 2,245 MW.

- (1) Both (A) and (R) are true, but (R) is not the correct explanation of (A).
(2) (A) is true, but (R) is false.
(3) (A) is false, but (R) is true.
(4) Both (A) and (R) are true and (R) is the correct explanation of (A).
(5) Question not attempted.

119. According to NITI Aayog Progress Review 2023, which one of following districts of Rajasthan has highest 'Multidimensional Poverty Index' ?

- (1) Karauli (2) Banswara
(3) Pratapgarh (4) Dholpur
(5) Question not attempted

120. दिसम्बर 2024 में, निम्नलिखित में से किस देश ने आधिकारिक रूप से 'बाल्ड ईगल' को अपना राष्ट्रीय पक्षी घोषित किया है ?

- (1) यू.के. (2) यू.ए.ई.
(3) यू.एस. (4) कनाडा
(5) अनुत्तरित प्रश्न

121. दिसम्बर 2024 में, पूर्व विद्रोहियों, जिन्होंने राष्ट्रपति बशर-अल-असद को अपदस्थ किया था, के समर्थन से किसने सीरिया के कार्यवाहक प्रधानमंत्री का कार्यभार ग्रहण किया ?

- (1) सलीम हाटुम
(2) मोहम्मद गाजी अल-जलाली
(3) इमाद खामिस
(4) मोहम्मद अल-बशीर
(5) अनुत्तरित प्रश्न

122. हाल ही में नई दिल्ली में ग्रामीण भारत महोत्सव 2025 का आयोजन किया गया है। इस महोत्सव का आदर्श वाक्य था :

- (1) गाँव चले, तो देश चले
(2) गाँव का विकास, तो देश का विकास
(3) सशक्त गाँव, तो सशक्त भारत
(4) गाँव बढ़े, तो देश बढ़े
(5) अनुत्तरित प्रश्न

123. 26 दिसम्बर, 2024 को प्रदान किए गए प्रधानमंत्री राष्ट्रीय बाल पुरस्कार (पीएमआरबीपी) के लिए निम्नलिखित कथनों पर विचार करें और सही विकल्प चुनें :

कथन A : 15 राज्यों/केंद्रशासित प्रदेशों के 17 बच्चों को पुरस्कार के लिए चुना गया है।

कथन B : भारत सरकार असाधारण उपलब्धियों के लिए सात श्रेणियों में बच्चों को पीएमआरबीपी प्रदान करती है।

- (1) कथन A सत्य है, किन्तु कथन B असत्य है।
(2) कथन A असत्य है तथा कथन B सत्य है।
(3) दोनों कथन A तथा B असत्य हैं।
(4) दोनों कथन A तथा B सत्य हैं।
(5) अनुत्तरित प्रश्न

120. In December 2024, which of the following countries has officially declared 'the Bald eagle' as its National bird ?

- (1) UK (2) UAE
(3) US (4) Canada
(5) Question not attempted

121. Who took the charge of Syria as a caretaker prime minister with the backing of the former rebels who toppled president Bashar-Al-Assad in December 2024 ?

- (1) Salim Hatum
(2) Mohammad Ghazi Al-Jalali
(3) Imad Khamis
(4) Mohammed al-Bashir
(5) Question not attempted

122. Recently Gramin Bharat Mahotsav 2025 has been organised in New Delhi. The motto of this Mahotsav was :

- (1) Gaon Chale, toh Desh Chale
(2) Gaon ka Vikas, toh Desh ka Vikas
(3) Sashakt Gaon, toh Sashakt Bharat
(4) Gaon Badhe, toh Desh Badhe
(5) Question not attempted

123. Consider following statements for Pradhan Mantri Rashtriya Bal Puraskar (PMRBP) awarded on 26 December, 2024 and choose the correct option :

Statement A : 17 children from 15 States/UT's have been selected for the award.

Statement B : The Government of India confers PMRBP to children for exceptional achievements in seven categories.

- (1) Statement A is true but statement B is false.
(2) Statement A is false and statement B is true.
(3) Both the statements A and B are false.
(4) Both the statements A and B are true.
(5) Question not attempted

124. राजस्थान में हाल ही में "कर्मभूमि से मातृभूमि" अभियान प्रारंभ किया गया है। शुरुआती स्तर पर यह अभियान निम्नलिखित में से किस जिले में प्रारंभ नहीं किया गया है ?

- (1) पाली (2) जोधपुर ✓
(3) जैसलमेर (4) सिरोही ✓
(5) अनुत्तरित प्रश्न

125. हाल ही में जारी राजस्थान की एकीकृत स्वच्छ ऊर्जा नीति 2024 का लक्ष्य 2030 तक कितनी नवीकरणीय ऊर्जा क्षमता हासिल करना है ?

- (1) 125 GW (2) 250 GW
(3) 500 GW (4) 100 GW
(5) अनुत्तरित प्रश्न

126. लम्बी समय अवधि में सकल मौसम स्थितियों की अवस्था कहलाती है

- (1) जलवायु
(2) वायुमण्डल
(3) वायुमण्डलीय दबाव
(4) जलवायु सूचकांक
(5) अनुत्तरित प्रश्न

127. संस्कार सारस्वत दिसम्बर, 2024 में बेंगलुरु में आयोजित योनेक्स-सनराइज 86वीं सीनियर नेशनल बैडमिंटन चैंपियनशिप में सीनियर नेशनल मेन्स डबल्स खिताब जीतने वाले राजस्थान के पहले शटलर बन गए हैं। वे राजस्थान के किस जिले से हैं ?

- (1) उदयपुर (2) जोधपुर ✓
(3) अजमेर ✗ (4) जयपुर ✗
(5) अनुत्तरित प्रश्न

128. राजस्थान के राज्य स्तरीय युवा महोत्सव में 12 जनवरी, 2025 को कितने युवाओं को यूथ आइकॉन अवार्ड से सम्मानित किया गया ?

- (1) 10 (2) 11
(3) 13 (4) 9
(5) अनुत्तरित प्रश्न

124. "Karmabhoomi se Matribhoomi" campaign has recently been started in Rajasthan. In which of the following districts this campaign has not been started at the initial level ?

- (1) Pali (2) Jodhpur
(3) Jaisalmer (4) Sirohi
(5) Question not attempted

125. Recently launched Rajasthan's Integrated Clean Energy Policy 2024 aims to achieve how much renewable energy capacity by 2030 ?

- (1) 125 GW (2) 250 GW
(3) 500 GW (4) 100 GW
(5) Question not attempted

126. The aggregate of weather conditions over a long period of time is called as :

- (1) Climate
(2) Atmosphere
(3) Atmospheric Pressure
(4) Climatic Index
(5) Question not attempted

127. Sanskar Saraswat became the first Rajasthan shuttler to win a senior national men's doubles title at the Yonex-Sunrise 86th Senior National Badminton Championships held in December, 2024 in Bengaluru. He belongs to which district of Rajasthan ?

- (1) Udaipur (2) Jodhpur
(3) Ajmer (4) Jaipur
(5) Question not attempted

128. How many youth were honoured with the Youth Icon Award at the State Level Youth Festival of Rajasthan on 12 January, 2025 ?

- (1) 10 (2) 11
(3) 13 (4) 9
(5) Question not attempted

129. एक मृदा की मृदा क्षरण के प्रति प्रतिरोध में कमी कहलाती है

- (1) कटाव (इरोसिविटी)
- (2) मृदा क्षरणशीलता कारक
- (3) भूमि क्षमता
- (4) क्षरणशीलता (इरोडिबिलिटी)
- (5) अनुत्तरित प्रश्न

130. कृषि वानिकी की एग्री-सिल्वी-पास्वर प्रणाली शामिल करती है

- (1) पेड़ + चारागाह
- (2) फसल + पेड़ + चारागाह/पशु
- (3) फसल + फल वृक्ष + बहुउद्देश्य पेड़
- (4) फसल + पेड़
- (5) अनुत्तरित प्रश्न

131. ट्रिटिकम एस्टाईवम गेहूँ के लिए क्या सत्य है ?

- (1) टेट्राप्लोईड गेहूँ जिसमें 14 गुणसूत्र होते हैं।
- (2) सामान्य चपाती गेहूँ
- (3) ड्यूरम गेहूँ
- (4) ईमर गेहूँ
- (5) अनुत्तरित प्रश्न

132. अर्द्ध-शुष्क जलवायु के लिए नमी की कमी सूचकांक मान कितना होता है ?

- (1) -33.3 से -66.6
- (2) 0 से -33.3
- (3) -66.6 से ऊपर
- (4) 0 से 33.3
- (5) अनुत्तरित प्रश्न

133. निम्न में से, पौधे की मूल संरचना का निर्माण करने वाले पादप तत्व हैं :

- (1) कार्बन, हाइड्रोजन एवं ऑक्सीजन
- (2) पोटैशियम, कैल्सियम एवं मैग्नीशियम
- (3) लोहा, मैंगनीज एवं जिंक
- (4) नत्रजन, फॉस्फोरस एवं सल्फर
- (5) अनुत्तरित प्रश्न

134. एक खरपतवार जो आंशिक या पूर्ण रूप से अपनी वृद्धि के लिए मेज़बान पौधे पर निर्भर रहता है, कहलाता है

- (1) लाचार (ओबलीगेट) खरपतवार
- (2) खतरनाक (नोक्सियस) खरपतवार
- (3) विदेशी (एलियन) खरपतवार
- (4) परजीवी खरपतवार
- (5) अनुत्तरित प्रश्न

129. The lack of resistance of a soil to soil erosion is called as

- (1) Erosivity
- (2) Soil Erodibility factor ^{see}
- (3) Land capability
- (4) Erodibility
- (5) Question not attempted

130. Agri-Silvi-Pasture system of Agroforestry includes :

- (1) Trees + Pasture
- (2) Crops + Trees + Pasture / animals
- (3) Crops + Fruit Trees + Multipurpose Trees
- (4) Crops + Trees
- (5) Question not attempted

131. Which is true for Triticum aestivum wheat ?

- (1) Tetraploid wheat having 14 chromosomes
- (2) Common bread wheat
- (3) Durum wheat
- (4) Emmer wheat
- (5) Question not attempted

132. What is the Moisture Deficit Index (MDI) value for semi-arid climate ?

- (1) -33.3 to -66.6
- (2) 0 to -33.3
- (3) Above -66.6
- (4) 0 to 33.3
- (5) Question not attempted

133. From the following, Plant elements that provide basic structure to the plant are :

- (1) C, H and O
- (2) K, Ca and Mg
- (3) Fe, Mn and Zn
- (4) N, P and S
- (5) Question not attempted

134. A weed that depends partially or fully for its Growth on its host plant is called as

- (1) Obligate weed
- (2) Noxious weed
- (3) Alien weed
- (4) Parasitic weed
- (5) Question not attempted

soil - plant - root - zone
zone

135. जड़ क्षेत्र में संगृहीत जल और जड़ क्षेत्र में आवश्यक जल की प्रतिशतता को कहा जाता है
- (1) जल संवहन दक्षता
 - (2) जल अनुप्रयोग दक्षता
 - (3) जल वितरण दक्षता
 - (4) जल भण्डारण दक्षता
 - (5) अनुत्तरित प्रश्न
136. आई सी ए आर - भारतीय खेती प्रणाली अनुसंधान संस्थान स्थित है :
- (1) बीकानेर, राजस्थान
 - (2) भोपाल, मध्य प्रदेश
 - (3) मोदीपुरम, उत्तर प्रदेश
 - (4) करनाल, हरियाणा
 - (5) अनुत्तरित प्रश्न
137. समोच्च्य खेती, भू-परिष्करण, पट्टीदार खेती इत्यादि सस्य क्रियाएँ कितने ढलान वाली जमीन पर मृदा अपरदन नियंत्रण के लिए उपयुक्त है ?
- (1) < 4%
 - (2) < 6%
 - (3) < 8%
 - (4) < 2%
 - (5) अनुत्तरित प्रश्न
138. जब मृदा की जुताई अच्छी अवस्था में हो, उस समय मृदा में केशिका और गैर-केशिका रंध्रों का अनुपात लगभग होता है :
- (1) 1:2
 - (2) 1:3
 - (3) 2:1
 - (4) 1:1
 - (5) अनुत्तरित प्रश्न
139. सुदूर संवेदन में वनस्पति के स्वास्थ्य का आकलन एन डी वी आई (सामान्यीकृत अंतर वनस्पति सूचकांक) द्वारा किया जाता है, जिसका मान इसके मध्य रहता है :
- (1) 0 से +1
 - (2) 0 से +100
 - (3) $-\infty$ से $+\infty$
 - (4) -1 से +1
 - (5) अनुत्तरित प्रश्न
140. तरल जैव-उर्वरकों की भण्डारण अवधि तक हो सकती है ।
- (1) 3-4 महीने
 - (2) 1-2 वर्ष
 - (3) 3-4 वर्ष
 - (4) 1-2 महीने
 - (5) अनुत्तरित प्रश्न

135. Percentage of water stored in root zone to the water needed in the root zone is called as
- (1) Water conveyance efficiency \times
 - (2) Water application efficiency
 - (3) Water distribution efficiency \times
 - (4) Water storage efficiency
 - (5) Question not attempted
136. ICAR-Indian Institute of Farming System Research is located at
- (1) Bikaner, Rajasthan
 - (2) Bhopal, Madhya Pradesh
 - (3) Modipuram, Uttar Pradesh
 - (4) Karnal, Haryana
 - (5) Question not attempted
137. Agronomic practices like, contour cultivation, tillage and strip cropping etc. are suitable for controlling soil erosion on land having slope
- (1) < 4%
 - (2) < 6%
 - (3) < 8%
 - (4) < 2%
 - (5) Question not attempted
138. When the soil is in good tilth, the capillary and non-capillary pores would be roughly in ratio
- (1) 1:2
 - (2) 1:3
 - (3) 2:1
 - (4) 1:1
 - (5) Question not attempted
139. In remote sensing, health of vegetation can be assessed by NDVI (Normalized Difference Vegetation Index) whose value ranges between :
- (1) 0 to +1
 - (2) 0 to +100
 - (3) $-\infty$ to $+\infty$
 - (4) -1 to +1
 - (5) Question not attempted
140. Shelf life of liquid bio-fertilizers can be upto
- (1) 3-4 months
 - (2) 1-2 years
 - (3) 3-4 years
 - (4) 1-2 months
 - (5) Question not attempted



141. निम्नलिखित में से किस उपकरण का उपयोग मृदा-जल क्षमता के मापन के लिये किया जाता है ?

- (1) लैक्टोमीटर
- (2) पोटेन्शियोमीटर
- (3) टेन्शियोमीटर
- (4) हाइड्रोमीटर
- (5) अनुत्तरित प्रश्न

142. भारत में अम्लीय मृदाएँ निम्नलिखित में से किस क्षेत्र में व्यापक रूप से वितरित हैं ?

- (1) पूर्वी तथा उत्तर-पूर्वी राज्य
- (2) प्रायद्वीपीय पठार
- (3) गुजरात के मैदान
- (4) पश्चिमी राजस्थान
- (5) अनुत्तरित प्रश्न

143. कौन सा मृदा सूक्ष्मजीव नाइट्रीकरण के लिये जिम्मेदार है ?

- (1) राइजोबियम
- (2) एजोटोबैक्टर
- (3) स्यूडोमोनास
- (4) नाइट्रोसोमोनास
- (5) अनुत्तरित प्रश्न

144. भारत में कौन सी मृदाओं को लोकप्रिय रूप से फूलती-सिकुड़ती मृदाओं के नाम से जाना जाता है ?

- (1) काली-कपास मृदाएँ
- (2) रेगिस्तानी मृदाएँ
- (3) लैटेराइट मृदाएँ
- (4) जलोढ़ मृदाएँ
- (5) अनुत्तरित प्रश्न

145. निम्नलिखित में से किस खनिज को बोरॉन का प्राकृतिक स्रोत माना जाता है ?

- (1) कैल्कोसाइट
- (2) टूरमैलीन
- (3) पाइरोलुसाइट
- (4) स्फैलेराइट
- (5) अनुत्तरित प्रश्न

141. Which of the following instruments is used for the measurement of soil-water potential ?

- (1) Lactometer^x
- (2) Potentiometer
- (3) Tensiometer
- (4) Hydrometer^x
- (5) Question not attempted

142. In India, acid soils are widely distributed in which of the following regions ?

- (1) Eastern and North-Eastern States
- (2) Peninsular Plateau
- (3) Gujarat Plains
- (4) Western Rajasthan
- (5) Question not attempted

143. Which soil micro-organism is responsible for nitrification ?

- (1) Rhizobium^x
- (2) Azotobacter^x
- (3) Pseudomonas^x
- (4) Nitrosomonas
- (5) Question not attempted

144. In India, which soils are popularly known as swell-shrink soils ?

- (1) Black cotton soils
- (2) Desert soils
- (3) Laterite soils
- (4) Alluvial soils
- (5) Question not attempted

145. Which of the following minerals is considered as natural source of boron ?

- (1) Chalcocite
- (2) Tourmaline
- (3) Pyrolusite
- (4) Sphalerite
- (5) Question not attempted

146. निम्नलिखित में से कौन सी क्षमता मृदा की बफरिंग क्षमता को दर्शाती है ?

- (1) मृदा में अम्ल या क्षार मिलाने पर मृदा-पी एच में परिवर्तन का विरोध करना ।
- (2) मृदा में गर्मी को अवशोषित एवं संगृहीत करना ।
- (3) पौधों को पोषक तत्व जारी करना ।
- (4) सूखे के दौरान मृदा का जल बनाये रखना ।
- (5) अनुत्तरित प्रश्न

147. अर्का नूतन इसकी किस्म है :

- (1) करेला
- (2) मिर्च
- (3) टमाटर
- (4) लौकी
- (5) अनुत्तरित प्रश्न

148. 'प्रिकिंग' शब्द निम्नलिखित में से किस सजावटी फसल से सम्बन्धित है ?

- (1) फूलदार वार्षिक पौधे
- (2) टर्फ घास
- (3) जलीय पौधे
- (4) सजावटी पेड़
- (5) अनुत्तरित प्रश्न

149. निम्नलिखित में से कौन सा अतिरिक्त गुरुत्वाकर्षण जल के बह जाने के बाद मृदा में उपस्थित नमी की मात्रा को संदर्भित करता है ?

- (1) नमी समतुल्य
- (2) मुरझाने का गुणांक
- (3) खेत की क्षमता
- (4) हाइग्रोस्कोपिक गुणांक
- (5) अनुत्तरित प्रश्न

150. निम्नलिखित में से कौन सा एक 1 : 1 प्रकार के मृत्तिका-खनिज का उदाहरण है ?

- (1) केओलिनाइट
- (2) वर्मिक्यूलाइट
- (3) इलाइट
- (4) मोन्टमोरिलोनाइट
- (5) अनुत्तरित प्रश्न

146. The buffering capacity of a soil is its ability to which of the following ?

- (1) To resist changes in pH upon addition of acids or bases to soil.
- (2) To absorb and store heat in soil.
- (3) To release nutrients from soil to plant.
- (4) To retain soil water during drought.
- (5) Question not attempted

147. Arka Nutan is a variety of

- (1) Bitter gourd
- (2) Chillies
- (3) Tomato
- (4) Bottle gourd
- (5) Question not attempted

148. The term 'Pricking' belongs to which of the following ornamental crops ?

- (1) Flowering annuals
- (2) Turf grasses
- (3) Water plant
- (4) Ornamental trees
- (5) Question not attempted

149. Which of the following refers to the amount of moisture held by the soil after the excess gravitational water has drained away ?

- (1) Moisture equivalent
- (2) Wilting coefficient
- (3) Field capacity
- (4) Hygroscopic coefficient
- (5) Question not attempted

150. Which of the following is an example of 1 : 1 type clay mineral ?

- (1) Kaolinite
- (2) Vermiculite
- (3) Illite
- (4) Montmorillonite
- (5) Question not attempted