

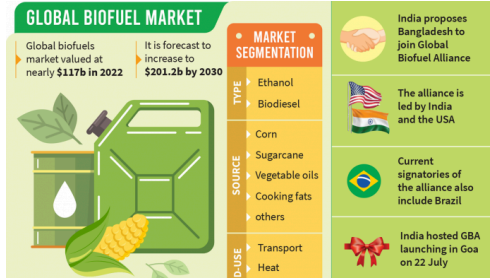


বাংলা

11 May 2024

National & International News

গ্লোবাল বায়োফুয়েল অ্যালায়েন্স



থবরে কেন?

- গ্লোবাল বায়োফুয়েল অ্যালায়েন্স (GBA) একটি নতুন কাজের পরিকল্পনা গ্রহণ করেছে, যা বিভিন্ন দেশের ল্যান্ডস্কেপ মূল্যায়নের উপর ফোকাস করবে।
- এতে জৈব জ্বালানি সম্পর্কিত নীতি কাঠামোর খসড়া অন্তর্ভুক্ত রয়েছে।
- এই পরিকল্পনায় জৈব জ্বালানি নিয়ে কর্মশালা পরিচালনাও জড়িত।

GBA সম্পর্কে:

- গ্লোবাল বায়োফুয়েল অ্যালায়েন্স (GBA) হল সরকার, আন্তর্জাতিক সংস্থা এবং শিল্পের মাল্টি-স্টেকহোল্ডার জোট।
- এটি নতুন দিল্লিতে 2023 G20 শীর্ষ সম্মেলনের সাইডলাইনে চালু করা হয়েছিল।
- GBA ভারতের একটি উদ্যোগ।
- এটির লক্ষ্য হল জৈব জ্বালানীর সবচেয়ে বড় কনজিউমার এবং প্রোডিউসারদের উন্নয়ন এবং স্থাপনা চালানোর জন্য একত্রিত করা।
- এটি চাকরি এবং অর্থনৈতিক বৃদ্ধিতে অবদান রাখার লক্ষ্যও রাখে।

সোনাই রূপাই ওয়াইল্ডলাইফ স্যাংচুয়ারি

থবরে কেন?

- ন্যাশনাল গ্রিন ট্রাইবুনালা (NGT) আসামের মুখ্য সচিবকে সোনাই রূপাই বন্যপ্রাণী অভয়ারণ্য এবং পার্শ্ববর্তী চারদুয়ার সংরক্ষিত বনাঞ্চলে ভোট কেন্দ্র, স্কুল এবং অন্যান্য ক্রিয়াকলাপ নির্মাণের অনুমতি দেওয়া অফিসারদের বিশদ বিবরণ দিতে বলেছে।
- এই নির্মাণগুলি 1980 সালের বন (সংরক্ষণ) আইনকে চরমভাবে লঙ্ঘন করে।

সোনাই রূপাই বন্যপ্রাণী অভয়ারণ্য সম্পর্কে:

- সোনাই রূপাই বন্যপ্রাণী অভয়ারণ্য আসামে অবস্থিত একটি সংরক্ষিত এলাকা।
- এটি গ্রেট হিমালয়ান রেঞ্জের পাদদেশে অবস্থিত।
- এই অভয়ারণ্যের মধ্য দিয়ে চারটি নদী প্রবাহিত হয়েছে। এগুলি হল গাভরু, জেলগেলি, সোনাই এবং রূপাই।
- অভয়ারণ্যটি বাঘ, ছোট বিড়াল, হাতি, গৌড়, বন্য শূকর, পিগমি হগ, সোয়াম্প ডিয়ার এবং বার্কিং ডিয়ারসহ বিভিন্ন স্থান্যপ্রায়ী প্রাণীর আবাসস্থল।
- এছাড়াও, হোয়াইট উইঙ্গড উড ডাক (সাদা ডানাওয়ালা হাঁস), হর্নবিল, পেলিকান এবং বিভিন্ন পরিযায়ী পাখিসহ বিভিন্ন ধরনের পাখি এখানে দেখা যায়।
- অজগর এবং রাসেল ভাইপারের মতো সরীসৃপগুলিও এই অভয়ারণ্যে পাওয়া যায়।

সাইবেরিয়ার বাটাগে ক্রেটার

থবরে কেন?

- সাইবেরিয়ার পারমাফ্রস্টে একটি বিশাল গর্তের (ক্রেটার) উপর একটি নতুন গবেষণা করা হয়েছে।
- এই গবেষণায় দেখা গেছে যে প্রতি বছর গর্তটি 35 মিলিয়ন ঘনফুট হিসেবে বৃদ্ধি পাচ্ছে।

সাইবেরিয়ার বাটাগে ক্রেটার সম্পর্কে:



বাংলা

ADDAPEDIA

Daily Current Affairs Encyclopedia



- সাইবেরিয়ার পারমাফ্রস্টের বিশাল গর্তটিকে রাশিয়ার সাখা প্রজাতন্ত্রের কিছু স্থানীয়রা "গেটওয়ে অফ আন্ডারওয়ার্ল্ড"ও বলে থাকে।
- এটি রাশিয়ার সুদূর পূর্বে অবস্থিত এবং এটি বিশ্বের বৃহত্তম পারমাফ্রস্ট ফ্রেটার গঠন করে।
- একটি গোলাকার ক্লিফের বৈশিষ্ট্য থাকার কারণে এই গর্তটিকে একটি মেগাল্যান্ড হিসাবেও উল্লেখ করা হয়।
- বিজ্ঞানীরা বিশ্বাস করেন যে গর্তটি একটি গলে যাওয়া পারমাফ্রস্ট ভূমির ফলে সৃষ্ট, যা 2.58 মিলিয়ন বছর আগে কোয়াটারনারি বরফ যুগে হিমায়িত হয়েছিল।

জাতিসংঘের কাউন্টার-টেররিজম ট্রাস্ট ফান্ড (CTTF)

থবরে কেন?

- ভারত জাতিসংঘের কাউন্টার-টেররিজম ট্রাস্ট ফান্ডে (CTTF) \$500,000 এর অবদান রেখেছে।
- এই অবদান হল CTTF-এর প্রতি ভারতের স্বেচ্ছায় আর্থিক অবদান।

CTTF সম্পর্কে:

- UN কাউন্টার-টেররিজম ট্রাস্ট ফান্ড (CTTF) 2009 সালে প্রতিষ্ঠিত হয়েছিল এবং 2017 সালে জাতিসংঘের সন্ত্রাস দমনের অফিসে (UNOCT) স্থানান্তরিত হয়েছিল।
- এই তহবিল সরকার, আন্তঃসরকারি ও বেসরকারি সংস্থা, বেসরকারি প্রতিষ্ঠান এবং ব্যক্তিসহ বিভিন্ন সংস্থার কাছ থেকে অনুদান গ্রহণ করে।
- ভারতের অবদানের উদ্দেশ্য হল UNOCT-এর বৈশ্বিক কর্মসূচি, প্রাথমিকভাবে কাউন্টারিং ফাইন্যান্সিং অফ টেররিজম (CFT) এবং কাউন্টারিং টেররিস্ট ড্র্যাভেল প্রোগ্রাম (CTTP) সমর্থন করা।
- সন্ত্রাসবাদে অর্থায়নের জটিল সমস্যা মোকাবিলায় এবং সন্ত্রাসীদের চলাচল ও গতিবিধি প্রতিরোধে পূর্ব ও দক্ষিণ আফ্রিকার সদস্য রাষ্ট্রগুলোর সক্ষমতা গড়ে তোলার লক্ষ্যে এই কর্মসূচির উদ্দেশ্য।

ট্রাইকোডার্মা অ্যাসপারেলাম (Trichoderma asperellum)

থবরে কেন?

- লুধিয়ানার পাঞ্জাব এগ্রিকালচারাল ইউনিভার্সিটি (PAU), Trichoderma asperellum (2% WP) নামে একটি বায়োফল্ড্রোল এজেন্ট তৈরি করেছে।
- এই বায়োফল্ড্রোল এজেন্ট কেন্দ্রীয় কীটনাশক বোর্ড এবং নিবন্ধন কমিটি (CIBRC) এর সাথে নিবন্ধিত হয়েছে।

গুরুত্বপূর্ণ দিক:

- এটি পাঞ্জাবের কৃষকদের মারাত্মক 'ফুট রট' বা 'বাকানাই' রোগ সামাল দিতে সাহায্য করবে।
 - এটি একটি ছত্রাকজনিত রোগ।
- এটি বাসমতি ধানের ফসলকে প্রভাবিত করে।
- এই বায়োফল্ড্রোল এজেন্ট প্রথাগত কীটনাশকের একটি অ-রাসায়নিক বিকল্প প্রস্তাব করে।
- এটি ফসলের রোগ ব্যবস্থাপনায় সাহায্য করে।
- এটি পরিবেশগত ক্ষতি কমাতে সাহায্য করে।



বাংলা

ADDA PEDIA

To get free Live Classes,
Materials Scan this QR Code &
Download our Adda247 App



Daily Current Affairs Encyclopedia

Copyright © by Adda247

All rights are reserved. No part of this document may be reproduced, stored in a retrieval system, or transmitted in any form or by any means, electronic, mechanical, photocopying, recording, or otherwise, without prior permission of Adda247.