

# IBPS RRB Clerk Prelims 2022 Memory Based Paper

**Directions (1-5):** In these questions, relationship between different elements is shown in the statements. The statements are followed by conclusions. Study the conclusions based on the given statements and select the appropriate answer:

ఈ ప్రశ్నలలో, వివిధ అంశాల మధ్య సంబంధం ప్రకటనలలో చూపబడింది. ప్రకటనలు తీర్మానాలచే అనుసరించబడతాయి.

ఇచ్చిన ప్రకటనల ఆధారంగా తీర్మానాలను అధ్యయనం చేసి, తగిన సమాధానాన్ని ఎంచుకోండి:

(a) If only conclusion I follows.

తీర్మానం I మాత్రమే అనుసరిస్తుంది.

(b) If only conclusion II follows.

తీర్మానం II మాత్రమే అనుసరిస్తుంది.

(c) If either conclusion I or II follows.

తీర్మానం I లేదా II అనుసరిస్తుంది.

(d) If neither conclusion I nor II follows.

తీర్మానం I లేదా II అనుసరించదు.

(e) If both conclusions I and II follow.

I మరియు II రెండు తీర్మానాలు అనుసరిస్తాయి.

**Q1. Statements/ప్రకటనలు:**  $F > R \geq T = E > W \leq Q$

**Conclusions/తీర్మానాలు:** I.  $E < F$

II.  $Q \geq T$

**Q2. Statements/ప్రకటనలు:**  $W = G \geq T = C \leq V \leq B$

**Conclusions/తీర్మానాలు:** I.  $W > C$

II.  $W = T$

**Q3. Statements/ప్రకటనలు:**  $K > I \geq G > F \leq T < R$

**Conclusions/తీర్మానాలు:** I.  $K > R$

II.  $R > G$

**Q4. Statements/ప్రకటనలు:**  $Q > O \geq P = K < U \leq Z$

**Conclusions/తీర్మానాలు:** I.  $Z > K$

II.  $Q > U$

**Q5. Statements/ప్రకటనలు:**  $K < G \leq D < C > R \leq Y$

**Conclusions/తీర్మానాలు:** I.  $C > G$

II.  $K < D$



**Directions (6-10):** క్రింది క్రమాన్ని జాగ్రత్తగా అధ్యయనం చేయండి మరియు ఇచ్చిన ప్రశ్నలకు సమాధానం ఇవ్వండి.

**B @ 9 # C 1 £ 2 8 D μ 7 K 5 L E % U & F € M G 4 ! 3 Z ? 6 X ¥ P 5 A © 6**

**Q6.** Which of the following element is sixth to the left of the eighth element from the right end of the given arrangement?

ఇచ్చిన అమరిక యొక్క కుడి చివర నుండి ఎనిమిదవ మూలకం యొక్క ఎడమ నుండి ఆరవ మూలకం క్రింది వాటిలో ఏది?

(a) M

(b) 4

(c) G

(d) 3

(e) None of these\వీటిలో ఏది కాదు

**Q7.** How many such letters are there in the given series which are immediately preceded by a symbol and immediately followed by a number?

ఇచ్చిన శ్రేణిలో ఎన్ని అక్షరాలు ఉన్నాయి, అవి తక్షణమే ముందు చిహ్నాన్ని మరియు వెంటనే వెనుక సంఖ్యను కలిగివుంటాయి?

(a) Two\రెండు

(b) Four\ నాలుగు

(c) None\ ఏదీ లేదు

(d) Three\ మూడు

(e) More than four\ నాలుగు కంటే ఎక్కువ

**Q8.** If all the letters are dropped in the given series, which element will be eleventh from the right end?

ఇచ్చిన శ్రేణిలో అన్ని అక్షరాలు తీసివేసినట్లయితే, ఏ మూలకం కుడి చివర నుండి పదకొండవది అవుతుంది?

(a) 4

(b) %

(c) &

(d) 5

(e) None of these

వీటిలో ఏది కాదు

**Q9.** Which of the following element is fourth to the right of the ninth element from the left end of the given arrangement?

క్రింది వాటిలో ఇచ్చిన అమరిక యొక్క ఎడమ చివర నుండి తొమ్మిదవ మూలకం యొక్క కుడి వైపున నాల్గవ మూలకం ఏది?

- (a) 8
- (b) K
- (c) E
- (d) P
- (e) L

**Q10.** How many such symbols are there in the given series which are immediately preceded by a vowel and immediately followed by a number?

ఇచ్చిన శ్రేణిలో ఎన్ని చిహ్నాలు ఉన్నాయి, అవి తక్షణమే ముందు అచ్చుతో మరియు వెంటనే వెనుక సంఖ్యతో ఉంటాయి?

- (a) None\ ఏదీ లేదు
- (b) One\ ఒకటి
- (c) Two\ రెండు
- (d) Three\ మూడు
- (e) More than three\ మూడు కంటే ఎక్కువ

**Directions (11-15):** Study the given information carefully and answer the given questions.

ఇచ్చిన సమాచారాన్ని జాగ్రత్తగా అధ్యయనం చేయండి మరియు ఇచ్చిన ప్రశ్నలకు సమాధానం ఇవ్వండి.

Six persons were born on two different dates either 11 or 22 of three different months viz. September, October and November. F was born on an odd date in the month which has even days. Two persons were born between Q and F. More than two persons were born between Q and T. R was born before D and after B.

ఆరుగురు వ్యక్తులు మూడు వేర్వేరు నెలలు సెప్టెంబర్, అక్టోబర్ మరియు నవంబర్ లలో 11 లేదా 22 రెండు వేర్వేరు తేదీల్లో జన్మించారు. F అనేవారు సరి రోజులు ఉన్న నెలలో బేసి తేదీలో జన్మించారు. Q మరియు F మధ్య ఇద్దరు వ్యక్తులు జన్మించారు. Q మరియు T మధ్య ఇద్దరు కంటే ఎక్కువ మంది వ్యక్తులు జన్మించారు. R అనేవారు D కంటే ముందు మరియు B తర్వాత జన్మించారు.

**Q11.** How many persons were born after R?

R తర్వాత ఎంత మంది వ్యక్తులు జన్మించారు?

- (a) Two\ ఇద్దరు
- (b) One\ ఒకరు
- (c) None\ ఎవరూ లేరు
- (d) Three\ ముగ్గురు
- (e) None of these \వీటిలో ఏది కాదు

**Q12.** Who was born on 11th November?

నవంబర్ 11న ఎవరు జన్మించారు?

- (a) Q

- (b) F  
 (c) D  
 (d) T  
 (e) None of these \ వీరిలో ఎవరూ కాదు

**Q13.** Which of the following statement is true?  
 క్రింది వాటిలో ఏది నిజం?

- I. More than four persons were born after T  
 II. Two persons were born between B and D  
 III. At least one person was born after F  
 I. T తర్వాత నలుగురు కంటే ఎక్కువ మంది వ్యక్తులు జన్మించారు  
 II. B మరియు D మధ్య ఇద్దరు వ్యక్తులు జన్మించారు  
 III. F తర్వాత కనీసం ఒక వ్యక్తి జన్మించాడు  
 (a) Both II and III \ II మరియు III రెండూ  
 (b) Only III \ III మాత్రమే  
 (c) Both I and II \ I మరియు II రెండూ  
 (d) Only I \ I మాత్రమే  
 (e) All I, II and III \ I, II మరియు III అన్నీ

**Q14.** Who among the following was born in October?  
 క్రింది వారిలో ఎవరు అక్టోబర్లో జన్మించారు?

- (a) R  
 (b) Q  
 (c) D  
 (d) Both R and D \ R మరియు D ఇద్దరు  
 (e) Both Q and D \ Q మరియు D ఇద్దరు

**Q15.** \_\_\_ persons were born after D.  
 D తర్వాత \_\_\_ వ్యక్తులు జన్మించారు.

- (a) One \ ఒకరు  
 (b) Four \ నలుగురు  
 (c) Three \ ముగ్గురు  
 (d) Two \ ఇద్దరు  
 (e) None of these \ వీటిలో ఏది కాదు



**Directions (16-18):** Study the following information carefully and answer the questions given below:  
 క్రింది సమాచారాన్ని జాగ్రత్తగా అధ్యయనం చేయండి మరియు క్రింద ఇవ్వబడిన ప్రశ్నలకు సమాధానం ఇవ్వండి:

There are seven members in a family in which two are married couples. S is grandmother of K. B is father-in-law of A. C is mother of D. J is brother of K and his mother is D. J and K are unmarried.

ఒక కుటుంబంలో ఏడుగురు సభ్యులు ఉన్నారు, అందులో ఇద్దరు వివాహిత జంటలు. S, అనేవారు K యొక్క అమ్మమ్మ/నానమ్మ. B అనేవారు A యొక్క మామగారు. C అనేవారు D యొక్క తల్లి. J అనేవారు K యొక్క సోదరుడు మరియు అతని తల్లి D. J మరియు K అవివాహితులు.

**Q16.** How is S related to D?

S కి D తో ఎలా సంబంధం ఉంది?

- (a) Mother\ తల్లి
- (b) Sister\ సోదరి
- (c) Mother-in-law\ అత్తగారు
- (d) Grandmother\ అమ్మమ్మ\నానమ్మ
- (e) None of these\వీటిలో ఏది కాదు

**Q17.** How is C related to K?

C కి K తో ఎలా సంబంధం ఉంది?

- (a) Mother\ తల్లి
- (b) Mother-in-law\ అత్తగారు
- (c) Paternal grandmother\ నానమ్మ
- (d) Maternal grandmother\ అమ్మమ్మ
- (e) Can't be determined\ నిర్ధారించడం సాధ్యం కాదు

**Q18.** How many female members in the family?

కుటుంబంలో ఎంతమంది మహిళా సభ్యులు ఉన్నారు?

- (a) Two\ ఇద్దరు
- (b) Four\ నలుగురు
- (c) Three\ ముగ్గురు
- (d) Five\ ఐదుగురు
- (e) Can't be determined \నిర్ణయించడం సాధ్యం కాదు

**Q19.** In the number '95273524', how many pairs of the digits have the same digits between them (both forward and backward direction) as in the number series?

'95273524' సంఖ్యలో, ఎన్ని జతల అంకెలు వాటి మధ్య (ముందుకు మరియు వెనుకకు) ఒకే సంఖ్యలో అంకెలను కలిగి ఉంటాయి?

- (a) Four\ నాలుగు

- (b) Two\ రెండు
- (c) One\ ఒకటి
- (d) Three\ మూడు
- (e) More than four\ నాలుగు కంటే ఎక్కువ

**Directions (20-24):** Study the following information carefully and answer the questions given below:  
క్రీంది సమాచారాన్ని జాగ్రత్తగా అధ్యయనం చేయండి మరియు దిగువ ఇవ్వబడిన ప్రశ్నలకు సమాధానం ఇవ్వండి:

Seven people sit around a circular table and they all are facing the center. One person sits between M and K. N sits 3<sup>rd</sup> to the left of K. D is neither an immediate neighbour of M nor N. G sits 2<sup>nd</sup> to the right of D. O sits 2<sup>nd</sup> to the left of L.

ఏడుగురు వ్యక్తులు ఒక వృత్తాకార బల్ల చుట్టూ కూర్చున్నారు మరియు వారందరూ కేంద్రానికి అభిముఖంగా ఉన్నారు. ఒక వ్యక్తి M మరియు K మధ్య కూర్చుంటారు. N అనేవారు Kకి ఎడమవైపున 3వ స్థానంలో కూర్చుంటారు. D అనేవారు M లేదా N కి తక్షణ పొరుగువారు కాదు. G అనేవారు Dకి కుడివైపు 2వ స్థానంలో ఉన్నారు. O అనేవారు L యొక్క ఎడమవైపు 2వ స్థానంలో కూర్చుంటారు.

**Q20.** Who sits 4th left of D?

D కి ఎడమవైపు 4వ స్థానంలో ఎవరు కూర్చుంటారు?

- (a) M
- (b) K
- (c) O
- (d) N
- (e) None of these\ వీరిలో ఎవరూ కాదు

**Q21.** What is the position of G with respect to N?

N కి సంబంధించి G స్థానం ఏమిటి?

- (a) 3rd to the left\ ఎడమవైపు 3వ
- (b) 2nd to the right \ కుడివైపు 2వ
- (c) 3rd to the right \ కుడివైపు 3వ
- (d) Immediate left\ వెంటనే ఎడమవైపు
- (e) None of these\ వీటిలో ఏది కాదు

**Q22.** How many persons sit between O and M when counted to the left of M?

M యొక్క ఎడమవైపు నుండి లెక్కించినప్పుడు O మరియు M మధ్య ఎంత మంది వ్యక్తులు కూర్చుంటారు?

- (a) More than four\ నలుగురు కంటే ఎక్కువ
- (b) Three\ ముగ్గురు
- (c) One\ ఒకరు
- (d) Two\ ఇద్దరు



(e) None \ ఎవరూ లేరు

**Q23.** Which of the following sits 2nd to the right of K?

క్రింది వారిలో ఎవరూ K కి కుడివైపు 2వ స్థానంలో ఉన్నారు?

(a) G

(b) O

(c) M

(d) L

(e) None of these \ వీరిలో ఎవరూ కాదు

**Q24.** Which of the following statement is true?

క్రింది వాటిలో ఏది నిజం?

**I.** N and O are immediate neighbors

**II.** D sits 2nd to the left of O

**III.** One person sits between L and G

**I.** N మరియు O తక్షణ పొరుగువారు

**II.** D అనేవారు O కి ఎడమవైపు 2వ స్థానంలో కూర్చున్నారు

**III.** ఒక వ్యక్తి L మరియు G మధ్య కూర్చున్నారు

(a) Both II and III \ II మరియు III రెండూ

(b) Only I \ I మాత్రమే

(c) Only III \ III మాత్రమే

(d) Both I and II \ I మరియు II రెండూ

(e) None is true \ ఏదీ నిజం కాదు

**Q25.** If it is possible to make a meaningful word with the second, fourth, fifth, and eighth letters of the word

'ACHIEVED', then which of the following will be the third letter from the right end of that meaningful word?

If no meaningful word can be made, give 'X' as the answer. If more than one meaningful word can be made,

give 'Y' as the answer.

'ACHIEVED' అనే పదంలోని రెండవ, నాల్గవ, ఐదవ మరియు ఎనిమిదవ అక్షరాలతో అర్థవంతమైన పదాన్ని రూపొందించడం

సాధ్యమైతే, ఈ క్రింది వాటిలో అర్థవంతమైన పదానికి కుడి చివర నుండి వచ్చే మూడవ అక్షరం ఏది? అర్థవంతమైన పదం

ఏర్పడకపోతే, సమాధానం 'X' గా గుర్తించండి. ఒకటి కంటే ఎక్కువ అర్థవంతమైన పదాలను ఏర్పడినట్లయితే, సమాధానం 'Y' గా

గుర్తించండి.

(a) X

(b) I

(c) Y

(d) D

(e) C

**Directions (26-30):** Study the following questions and answer them by referring to the word sequence given below:

క్రింది ప్రశ్నలను అధ్యయనం చేయండి మరియు దిగువ ఇవ్వబడిన పద క్రమాన్ని సూచించడం ద్వారా వాటికి సమాధానాలు ఇవ్వండి:

LAB FOX SIP BET WET

**Q26.** When first and third letter of each word is interchanged, then how many meaningful words will be formed?

ప్రతి పదంలోని మొదటి మరియు మూడవ అక్షరాలు పరస్పరం మారినప్పుడు, ఎన్ని అర్థవంతమైన పదాలు ఏర్పడతాయి?

- (a) Three \ మూడు
- (b) One \ ఒకటి
- (c) Two \ రెండు
- (d) Five \ ఐదు
- (e) None \ ఏదీ కాదు

**Q27.** If each Consonant is changed to its previous letter and each vowel is changed to its next letter according to the English alphabetical series, then how many words contain at least one vowel?

ప్రతి హల్లును దాని మునుపటి అక్షరానికి మార్చినట్లయితే మరియు ప్రతి అచ్చును ఆంగ్ల అక్షర శ్రేణి ప్రకారం దాని తదుపరి అక్షరానికి మార్చినట్లయితే, ఎన్ని పదాలు కనీసం ఒక అచ్చును కలిగి ఉంటాయి?

- (a) None \ ఏదీ లేదు
- (b) More than three \ మూడు కంటే ఎక్కువ
- (c) Two \ రెండు
- (d) Three \ మూడు
- (e) None of these \ వీటిలో ఏది కాదు

**Q28.** If words are arranged according to the alphabetical series (as in the English dictionary) from left to right, which word will be third from the right end?

పదాలు అక్షర శ్రేణి ప్రకారం (ఆంగ్ల నిఘంటువులో వలె) ఎడమ నుండి కుడికి అమర్చబడి ఉంటే, ఏ పదం కుడి చివర నుండి మూడవదిగా ఉంటుంది?

- (a) LAB
- (b) SIP
- (c) BET
- (d) WET
- (e) FOX



**Q29.** If each letter in each word is arranged according to the English alphabetical series from left to right, then how many meaningful words will be formed?

ఒక్కో పదంలోని ఒక్కో అక్షరాన్ని ఆంగ్ల అక్షర శ్రేణి ప్రకారం ఎడమ నుండి కుడికి అమర్చినట్లయితే, ఎన్ని అర్థవంతమైన పదాలు ఏర్పడతాయి?

- (a) Three \ మూడు
- (b) One \ ఒకటి
- (c) Four \ నాలుగు
- (d) Two \ రెండు
- (e) None \ ఏదీ లేదు

**Q30.** How many letters between 1st letter of 3rd word from right end and 2nd letter of 2nd word from left end according to the English dictionary?

ఆంగ్ల నిఘంటువు ప్రకారం కుడి చివర నుండి 3వ పదంలోని 1వ అక్షరం మరియు ఎడమ చివర నుండి 2వ పదంలోని 2వ అక్షరం మధ్య ఎన్ని అక్షరాలు ఉన్నాయి? (a) Eight \ ఎనిమిది

- (b) More than eleven \ పదకొండు కంటే ఎక్కువ
- (c) Three \ మూడు
- (d) Four \ నాలుగు
- (e) None of these \ ఏటిలో ఏది కాదు

**Directions (31-34):** Study the following information carefully and answer the questions given below:

క్రింది సమాచారాన్ని జాగ్రత్తగా అధ్యయనం చేయండి మరియు దిగువ ఇవ్వబడిన ప్రశ్నలకు సమాధానం ఇవ్వండి:

Seven persons A, B, C, D, E, F and G live in a building of 7 floors but not necessarily in the same order. The ground floor is numbered as 1<sup>st</sup> floor, just above floor is numbered as 2<sup>nd</sup> floor and so on till the topmost floor is numbered as 7<sup>th</sup> floor.

Less than three persons live above F. One floor gap between E and F who lives above E. G lives just above B who lives on even numbered floor. The number of floors above D is same as the number of floors below A. C lives below A.

A, B, C, D, E, F మరియు G అనే ఏడుగురు వ్యక్తులు 7 అంతస్తుల భవనంలో నివసిస్తున్నారు కానీ అదే క్రమంలో ఉండాలి అవసరం లేదు. అన్నిటికంటే దిగువ అంతస్తుని 1వ అంతస్తుగా, దాని పైన అంతస్తును 2వ అంతస్తుగా, అలాగే పై చివరి అంతస్తు 7వ అంతస్తుగా సంఖ్యలు ఇవ్వబడ్డాయి.

ముగ్గురి కంటే తక్కువ మంది వ్యక్తులు F పైన నివసిస్తున్నారు. E కంటే పై అంతస్తులో నివసించే వ్యక్తికి E మరియు F మధ్య ఒక అంతస్తు అంతరం వుంది. G పైన నివసించే వారు సరి సంఖ్య ఉన్న అంతస్తులో నివసించే B కంటే కొంచెం పైన ఉంటారు. D పైన ఉన్న అంతస్తుల సంఖ్య A క్రింద ఉన్న అంతస్తుల సంఖ్యకు సమానంగా ఉంటుంది. C అనేవారు A యొక్క అంతస్తు క్రింద నివసిస్తున్నారు.

**Q31.** How many persons live below G?

G క్రింద ఎంత మంది వ్యక్తులు నివసిస్తున్నారు?

- (a) None \ ఎవరూ లేరు
- (b) Two \ ఇద్దరు

- (c) Six\ ఆరుగురు  
 (d) Four\ నలుగురు  
 (e) None of these\వీటిలో ఏది కాదు

**Q32.** Who lives on the 5th floor?  
 5వ అంతస్తులో ఎవరు నివసిస్తున్నారు?

- (a) D  
 (b) A  
 (c) F  
 (d) G  
 (e) C

**Q33.** The number of persons live above B is same as the number of persons live below \_\_\_\_.  
 B పైన నివసించే వ్యక్తుల సంఖ్య \_\_\_\_ క్రింద నివసిస్తున్న వ్యక్తుల సంఖ్యతో సమానం.

- (a) E  
 (b) A  
 (c) F  
 (d) C  
 (e) None of these\వీటిలో ఏది కాదు

**Q34.** Which of the following statement is true?  
 క్రింది వాటిలో ఏది నిజం?

**I.** F does not live on even floor

**II.** E lives above D

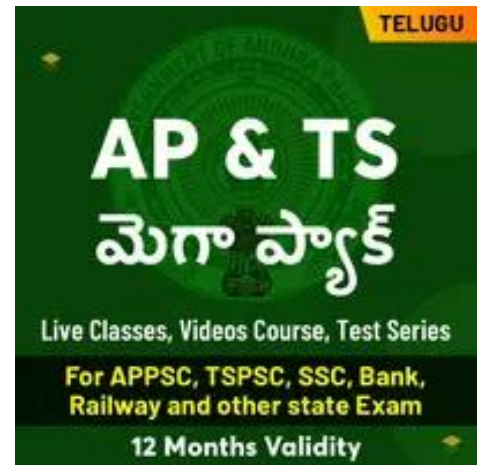
**III.** G lives on the 3rd floor

**I.** F సరిసంఖ్య అంతస్తులో నివసించరు

**II.** E అనేవారు D కంటే పైన నివసిస్తున్నారు

**III.** G అనేవారు 3వ అంతస్తులో నివసిస్తున్నారు

- (a) Only I\ I మాత్రమే  
 (b) Only II\ II మాత్రమే  
 (c) Both I and II\ I మరియు II రెండూ  
 (d) Both II and III\ II మరియు III రెండూ  
 (e) None is true \ ఏదీ నిజం కాదు



**Q35.** If each vowel of the word "QUALITY" is changed to the next letter of the English alphabets and each consonant is changed to the previous letter of the English alphabet, and then the alphabets thus formed are arranged in alphabetical order from left to right, which of the following will be fourth from the right end? "QUALITY" అనే పదంలోని ప్రతి అచ్చును ఆంగ్ల వర్ణమాల యొక్క తదుపరి అక్షరానికి మార్చినట్లయితే మరియు ప్రతి హల్లును ఆంగ్ల వర్ణమాల యొక్క మునుపటి అక్షరానికి మార్చినట్లయితే, ఆపై ఏర్పడిన వర్ణమాలలు ఎడమ నుండి కుడికి అక్షర క్రమంలో అమర్చబడి ఉంటాయి. క్రింది వాటిలో కుడివైపు నుండి నాల్గవది ఏది?

- (a) K
- (b) P
- (c) V
- (d) J
- (e) None of these \వీటిలో ఏది కాదు

**Directions (36-39):** In each of the questions below, some statements are given followed by some conclusions. You have to take the given statements to be true even if they seem to be at variance with commonly known facts. Read all the conclusions and then decide which of the given conclusions logically follows from the given statements disregarding commonly known facts.

దిగువన ఉన్న ప్రతి ప్రశ్నలో, కొన్ని ప్రకటనలు కొన్ని తీర్మానాలు ఇవ్వబడ్డాయి. మీరు ఇచ్చిన ప్రకటనలు సాధారణంగా తెలిసిన వాస్తవాలతో విభేదిస్తున్నట్లు కనిపించినప్పటికీ వాటిని నిజమని పరిగణించాలి. అన్ని తీర్మానాలను చదవండి మరియు సాధారణంగా తెలిసిన వాస్తవాలను విస్మరించి ఇచ్చిన ప్రకటనల నుండి తార్కికంగా ఏ తీర్మానాలను అనుసరించాలో నిర్ణయించండి.

- (a) If only conclusion I follows. \ కేవలం తీర్మానం I మాత్రమే అనుసరిస్తుంది
- (b) If only conclusion II follows. \ కేవలం తీర్మానం II మాత్రమే అనుసరిస్తుంది
- (c) If either conclusion I or II follows. \ తీర్మానం I లేదా II అనుసరిస్తుంది
- (d) If neither conclusion I nor II follows. \ I లేదా II ఏ తీర్మానాన్ని అనుసరించదు
- (e) If both conclusions I and II follow. \ I మరియు II రెండు తీర్మానాలు అనుసరిస్తాయి

**Q36. Statements:** Only a few Grapes are Mango.

No Mango is Banana.

Only a few Banana are Papaya.

**Conclusions: I.** Some Mango are Papaya.

**II.** No Mango is Papaya

**ప్రకటనలు:** కొన్ని ద్రాక్షలు మాత్రమే మామిడి.

ఏ మామిడి అరటి కాదు.

కొన్ని అరటి మాత్రమే బొప్పాయి.

**తీర్మానాలు: I.** కొన్ని మామిడి బొప్పాయి.

**II.** ఏ మామిడి బొప్పాయి కాదు

**Q37. Statements:** Only a few City are Town.

All Town are Metro.

**Conclusions: I.** Some City are Metro.

**II.** All City being Town is a possibility.

**ప్రకటనలు:** కొన్ని సిటీలు మాత్రమే టౌన్.

అన్ని టౌన్లు మెట్రోలు.

**తీర్మానాలు:** I. కొన్ని సిటీలు మెట్రో.

II. అన్ని సిటీలు టౌన్లు కావడానికి అవకాశం ఉంది.

**Q38. Statements:** Some Dolphin are Turtle.

All Turtle are Rabbit.

A few Owl are Rabbit.

**Conclusions: I.** All Dolphin are Owl.

**II.** Some Dolphin are not Owl.

**ప్రకటనలు:** కొన్ని డాల్ఫిన్లు తాబేళ్లు.

అన్ని తాబేళ్లు కుందేళ్లు.

కొన్ని గుడ్లగూబలు కుందేళ్లు.

**తీర్మానాలు:** I. అన్ని డాల్ఫిన్లు గుడ్లగూబలు.

II. కొన్ని డాల్ఫిన్లు గుడ్లగూబలు కాదు.

**Q39. Statements:** Only a few River are Mountain.

No Mountain is Concrete.

Some Concrete are not Bricks.

**Conclusions: I.** Some River are being Concrete is a possibility.

**II.** All Mountain can be river.

**ప్రకటనలు:** కొన్ని నదులు మాత్రమే పర్వతాలు.

ఏ పర్వతం కాంక్రీటు కాదు.

కొన్ని కాంక్రీటులు ఇటుకలు కావు.

**తీర్మానాలు:** I. కొన్ని నదులు కాంక్రీటులు కావడానికి అవకాశం ఉంది.

II. అన్ని పర్వతాలు నదులు కావచ్చు.

**Q40.** Find the odd one out?

భిన్నముగా ఉన్నదాన్ని గుర్తించుము?

(a) CBF

(b) KJM

- (c) POS
- (d) VUY
- (e) SRV

**Q41.** If  $y^2 - x^2 = 72$  and  $y - x = 4$ , then find the value of  $(x \times y)$ ?  
 $y^2 - x^2 = 72$  మరియు  $y - x = 4$ , అయితే,  $(x \times y)$  విలువను కనుగొనండి?

- (a) 33
- (b) 44
- (c) 55
- (d) 77
- (e) 66

**Q42.** The ratio of length to breadth of a rectangle is 7 : 3 and the perimeter of the rectangle is 40 cm. Find the area (in  $\text{cm}^2$ ) of rectangle?

దీర్ఘచతురస్రం యొక్క పొడవు మరియు వెడల్పుల నిష్పత్తి 7 : 3 మరియు దీర్ఘచతురస్రం యొక్క చుట్టుకొలత 40 సెం.మీ. దీర్ఘచతురస్రం యొక్క వైశాల్యాన్ని (సెం.మీ<sup>2</sup>లో) కనుగొనండి?

- (a) 96
- (b) 64
- (c) 21
- (d) 378
- (e) 84

**Q43.** A man invested Rs.1460 in each scheme A and B. If scheme A offers simple interest at 10% p.a. for five years and scheme B offers simple interest at 10% p.a. for eight years, then find difference between interest (in Rs.) received from both schemes?

ఒక వ్యక్తి ప్రతి పథకం A మరియు Bలో రూ.1460 పెట్టుబడి పెట్టాడు. పథకం A ఐదు సంవత్సరాలు సంవత్సరానికి 10% వద్ద సాధారణ వడ్డీని అందిస్తే మరియు పథకం B ఎనిమిదేళ్లపాటు సంవత్సరానికి 10% వద్ద సాధారణ వడ్డీని అందిస్తుంది. రెండు పథకాల నుండి పొందిన వడ్డీ (రూ.లలో) మధ్య వ్యత్యాసాన్ని కనుగొనండి?

- (a) 438
- (b) 428
- (c) 408
- (d) 448
- (e) 418

**Q44.** A man purchased two articles at same cost price and he sold one article at 18% loss and second at 30% profit. If total profit earned is Rs.210, then find the cost price (in Rs.) of each article?

ఒక వ్యక్తి ఒకే ధరకు రెండు వస్తువులను కొనుగోలు చేశాడు మరియు అతను ఒక వస్తువును 18% నష్టానికి మరియు రెండవదాన్ని 30% లాభంతో విక్రయించాడు. ఆర్జించిన మొత్తం లాభం రూ.210 అయితే, ప్రతి వస్తువు కొన్నధరను (రూ.లో) కనుగొనండి? (a) 1500

- (b) 2000
- (c) 2250
- (d) 1750
- (e) 1250

**Q45.** A man purchase three different articles A, B & C and cost prices of these articles is Rs.52, Rs.78 and Rs.108 respectively. If number of each type of article purchase by man is equal and man spends total of Rs.1190, then find the number of each type of article purchased by the man?

ఒక వ్యక్తి A, B & C అనే మూడు వేర్వేరు వస్తువులను కొనుగోలు చేస్తాడు మరియు ఈ వస్తువుల ధర వరుసగా రూ.52, రూ.78 మరియు రూ.108. మనిషి కొనుగోలు చేసిన ప్రతి రకం వస్తువు యొక్క సంఖ్య సమానంగా ఉండి, మనిషి మొత్తం రూ.1190 ఖర్చు చేస్తే, ఆ వ్యక్తి కొనుగోలు చేసిన ప్రతి రకపు వస్తువు సంఖ్యను కనుగొనండి?

- (a) 8
- (b) 4
- (c) 6
- (d) 7
- (e) 5

**Q46.** The ratio of present age of A to that of B is 5 : 4 respectively. Four years hence, age of A will be three years more than age of B six years hence. Find the present age of B?

A మరియు B యొక్క ప్రస్తుత వయస్సుల నిష్పత్తి వరుసగా 5 : 4. నాలుగు సంవత్సరాల తరువాత, A వయస్సు B ఆరు సంవత్సరాల కంటే మూడు సంవత్సరాలు ఎక్కువగా ఉంటుంది. B యొక్క ప్రస్తుత వయస్సును కనుగొనండి?

- (a) 12 years/ సంవత్సరాలు
- (b) 20 years/ సంవత్సరాలు
- (c) 16 years/ సంవత్సరాలు
- (d) 24 years/ సంవత్సరాలు
- (e) 28 years/ సంవత్సరాలు

**Q47.** A vessel contains 120 liters mixture of milk and water in the ratio of 5 : 3. If 20 liters milk added in the vessel, then find the ratio of water to milk in resulting mixture?

ఒక పాత్రలో 5 : 3 నిష్పత్తిలో 120 లీటర్ల పాలు మరియు నీటి మిశ్రమం ఉంటుంది. పాత్రలో 20 లీటర్ల పాలను కలిపితే, ఫలిత మిశ్రమంలో నీటికి పాల నిష్పత్తిని కనుగొనండి?

- (a) 7 : 15
- (b) 11 : 19
- (c) 8 : 19

(d) 9 : 19

(e) 7 : 19

**Q48.** A car cover 160 km in five hours at the speed of  $x$  km/h and same distance cover by another car in 3 hour 20 minutes at the speed of  $y$  km/hr. Find the value of  $(x : y)$ ?

ఒక కారు  $x$  కి.మీ/గం వేగంతో ఐదు గంటల్లో 160 కిమీ ప్రయాణిస్తుంది మరియు అదే దూరాన్ని మరో కారు 3 గంటల 20 నిమిషాలలో  $y$  కి.మీ/గం వేగంతో ప్రయాణిస్తుంది.  $(x : y)$  విలువను కనుగొనండి?

(a) 1 : 3

(b) 2 : 3

(c) 3 : 4

(d) 1 : 4

(e) 6 : 7

**Q49.** A boat takes five hours to cover certain distance in upstream and takes two hours to cover the same distance in downstream. If the speed of the stream is 3 km/hr, then find the distance?

ఒక పడవ ప్రవాహ ఎగువకు నిర్దిష్ట దూరాన్ని ప్రయాణించడానికి ఐదు గంటలు పడుతుంది మరియు అదే దూరం ప్రవాహ దిగువకు ప్రయాణం చేయడానికి రెండు గంటలు పడుతుంది. ప్రవాహం యొక్క వేగం గంటకు 3 కి.మీ అయితే, దూరాన్ని కనుగొనండి?

(a) 40 km / కిమీ

(b) 30 km / కిమీ

(c) 10 km / కిమీ

(d) 20 km / కిమీ

(e) 60 km / కిమీ

**Q50.** A is 40% more efficient than B. If B takes 6 days more than A to complete a work, then in how many days 'A' alone can complete the whole work?

A అనేవారు B కంటే 40% ఎక్కువ సమర్థవంతమైనవారు. B ఒక పనిని పూర్తి చేయడానికి A కంటే 6 రోజులు ఎక్కువ తీసుకుంటే, 'A' మాత్రమే మొత్తం పనిని ఎన్ని రోజుల్లో పూర్తి చేయగలరు?

(a) 10 days / రోజులు

(b) 15 days / రోజులు

(c) 21 days / రోజులు

(d) 24 days / రోజులు

(e) 12 days / రోజులు

**Direction / నిర్దేశ (51-55):** What will come in the place of question (?) mark in following number series –

క్రింది సంఖ్య శ్రేణిలో ప్రశ్న (?) గుర్తు స్థానంలో ఏమి వస్తుంది –

**Q51.** 2, 4, 7, 12, 19, ?

(a) 32

(b) 30

(c) 36

(d) 34

(e) 40

**Q52.** 67, 98, 129, 160, ?, 222

- (a) 193  
(b) 195  
(c) 191  
(d) 197  
(e) 199

**Q53.** 10, 18, 45, 109, ?, 450

- (a) 231  
(b) 232  
(c) 234  
(d) 236  
(e) 239

**Q54.** 12, 16, 25, 41, ?, 102

- (a) 66  
(b) 64  
(c) 62  
(d) 68  
(e) 72

**Q55.** 15, 20, 25, 30, ?, 40

- (a) 32  
(b) 35  
(c) 36  
(d) 45  
(e) 48



**Direction (56-60):** Table given below shows total three types (Sunflowers, lilies and Roses) of flowers used by an event management company in three different months. Read the data carefully and answer the questions.

**సూచన:** ఒక ఈవెంట్ మేనేజ్‌మెంట్ కంపెనీ మూడు వేర్వేరు నెలల్లో ఉపయోగించిన మొత్తం మూడు రకాల (పొద్దుతిరుగుడు పువ్వులు, లిల్లీలు మరియు గులాబీలు) పువ్వులను దిగువ ఇవ్వబడిన పట్టిక చూపిస్తుంది. సమాచారమును జాగ్రత్తగా చదవండి మరియు ప్రశ్నలకు సమాధానం ఇవ్వండి.

| Flowers/ పువ్వులు                      | January/<br>జనవరి | February/ ఫిబ్రవరి | March/ మార్చి |
|----------------------------------------|-------------------|--------------------|---------------|
| Sunflowers/<br>పొద్దుతిరుగుడు పువ్వులు | 68                | 112                | 96            |



|                  |    |    |     |
|------------------|----|----|-----|
| Lilies/ లిల్లీలు | 84 | 64 | 80  |
| Roses/ గులాబీలు  | 72 | 88 | 118 |

**Q56.** Total number of sunflowers used in January & March together are what percentage more than total number of roses used in January & February together?

జనవరి & మార్చిలో ఉపయోగించిన మొత్తం పొద్దుతిరుగుడు పువ్వుల సంఖ్య జనవరి & ఫిబ్రవరిలో ఉపయోగించిన మొత్తం గులాబీల కంటే ఎంత శాతం ఎక్కువ?

- (a) 2.5%
- (b) 5%
- (c) 1.5%
- (d) 4%
- (e) 3%

**Q57.** Find the average number of all three types of flowers used by event management company in March?

ఈవెంట్ మేనేజ్మెంట్ కంపెనీ మార్చిలో ఉపయోగించిన మొత్తం మూడు రకాల పువ్వుల సంఖ్య యొక్క సగటును కనుగొనండి?

- (a) 91
- (b) 90
- (c) 97
- (d) 93
- (e) 98

**Q58.** Find the ratio of total number of roses used in January to total number of lilies used in January?

జనవరిలో ఉపయోగించిన మొత్తం గులాబీల సంఖ్యకు జనవరిలో ఉపయోగించిన మొత్తం లిల్లీల సంఖ్యకు నిష్పత్తిని కనుగొనండి?

- (a) 4 : 3
- (b) 6 : 5
- (c) 6 : 7
- (d) 9 : 4
- (e) 7 : 6

**Q59.** Total number of roses used in March is how much more than total number sunflowers used in January?

మార్చిలో ఉపయోగించిన మొత్తం గులాబీల సంఖ్య జనవరిలో ఉపయోగించిన పొద్దుతిరుగుడు పువ్వుల సంఖ్య కంటే ఎంత ఎక్కువ?

- (a) 90
- (b) 80
- (c) 50
- (d) 40
- (e) 60

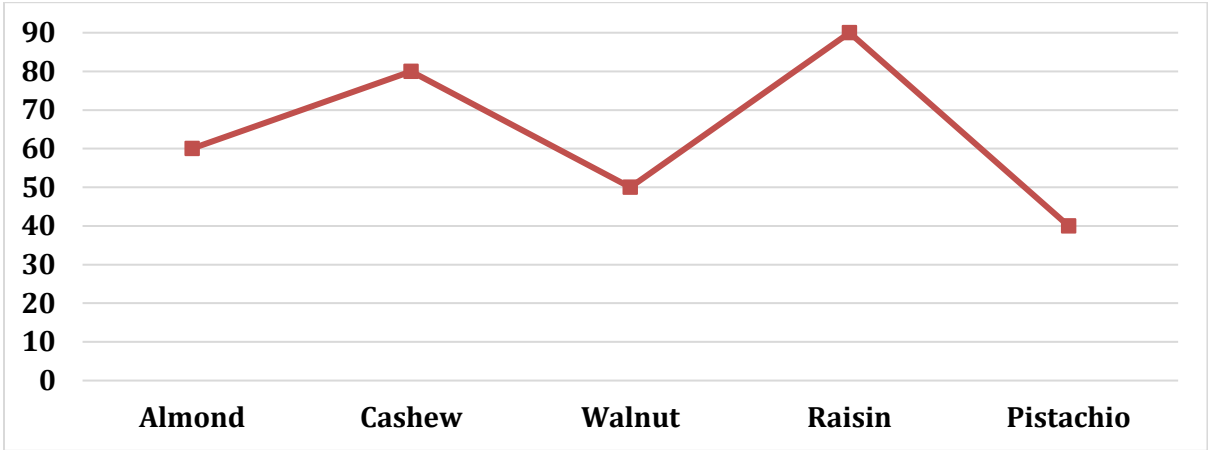
**Q60.** Find the total number of sunflowers used in all the given three months?

ఇచ్చిన మూడు నెలల్లో ఉపయోగించిన మొత్తం పొద్దుతిరుగుడు పువ్వుల సంఖ్యను కనుగొనండి?

- (a) 276
- (b) 274
- (c) 268
- (d) 272
- (e) 264

**Direction (61–65):** Line graph shows total quantity (in kg) of five different dry fruits sold by a shop. Read the data carefully and answer the questions.

**సూచన:** లైన్ గ్రాఫ్ ఒక దుకాణం ద్వారా విక్రయించే ఐదు వేర్వేరు డ్రై ఫ్రూట్స్ మొత్తం పరిమాణాన్ని (కిలోల్లో) చూపుతుంది. సమాచారంను జాగ్రత్తగా చదవండి మరియు ప్రశ్నలకు సమాధానం ఇవ్వండి.



**Q61.** If the ratio of dry to wet Walnut & Pistachio sold by shop is 3 : 2 and 5 : 3 respectively, then find difference (in kg.) between total dry Walnut & Pistachio sold by shop?

దుకాణం ద్వారా విక్రయించే ఎండిన మరియు పచ్చి వాల్నట్ & పిస్తాచి నిష్పత్తి వరుసగా 3 : 2 మరియు 5 : 3 అయితే, దుకాణం ద్వారా విక్రయించే మొత్తం ఎండు వాల్నట్ & పిస్తాచి మధ్య వ్యత్యాసాన్ని (కిలోల్లో.) కనుగొనండి?

- (a) 6
- (b) 5
- (c) 8
- (d) 12
- (e) 4

**Q62.** Find the ratio of total Almond to total Raisin sold by the shop?

దుకాణం ద్వారా విక్రయించే మొత్తం బాదం మరియు మొత్తం ఎండుద్రాక్ష నిష్పత్తిని కనుగొనండి?

- (a) 3 : 5
- (b) 2 : 5
- (c) 1 : 3
- (d) 2 : 3
- (e) 1 : 2

**Q63.** If total Apricot sold by shop is 50% more than total Cashew sold by the shop and total dry Apricot sold by shop is 40% less than total wet Apricot sold by shop, then find total (in kg.) dry Apricot sold by the shop?

దుకాణం ద్వారా విక్రయించే మొత్తం ఆప్రికాట్లు దుకాణం ద్వారా విక్రయించే మొత్తం జీడిపప్పు కంటే 50% ఎక్కువగా ఉంటే మరియు దుకాణంలో విక్రయించే మొత్తం ఎండు ఆప్రికాట్లు దుకాణం విక్రయించే మొత్తం పచ్చి ఆప్రికాట్ల కంటే 40% తక్కువగా ఉంటే, దుకాణం విక్రయించే మొత్తం (కిలోల్లో) పొడి ఆప్రికాట్లను కనుగొనండి?

- (a) 45
- (b) 36
- (c) 40
- (d) 30
- (e) 60

**Q64.** Total Almonds & Pistachio sold by shop is what percent more than total Cashew sold by the shop?  
దుకాణం ద్వారా విక్రయించే మొత్తం బాదం & పిస్తా దుకాణం ద్వారా విక్రయించే మొత్తం జీడిపప్పు కంటే ఎంత శాతం ఎక్కువ?

- (a) 20%
- (b) 25%
- (c) 24%
- (d) 30%
- (e) 40%

**Q65.** Find the difference between total Walnut & Raisin sold by the shop and total Cashew & Pistachio sold by the shop?

దుకాణం ద్వారా విక్రయించే మొత్తం వాల్నట్ & ద్రాక్ష మరియు మొత్తం జీడిపప్పు & పిస్తా మధ్య వ్యత్యాసాన్ని కనుగొనండి

- (a) 40 kg / కిలోలు
- (b) 5 kg / కిలోలు
- (c) 30 kg / కిలోలు
- (d) 20 kg / కిలోలు
- (e) 10 kg / కిలోలు

**Direction (66 – 80):** What value should come in place of (?) in the following questions?

క్రింది ప్రశ్నలలో (?) స్థానంలో ఏ విలువ రావాలి?

**Q66.**  $\frac{510}{?} = \sqrt{324} + \sqrt{256}$

- (a) 20
- (b) 5
- (c) 10
- (d) 15
- (e) 25

**Q67.**  $3 \times ?^2 = (5)^2 + (7)^2 + (17)^2$

- (a) 12
- (b) 13
- (c) 10
- (d) 11
- (e) 15

**Q68.**  $?^2 = 40\% \text{ of } 420 + 44\% \text{ of } 200$

- (a) 24
- (b) 12
- (c) 8
- (d) 16
- (e) 416

**Q69.**  $2\frac{1}{3} \text{ of } 4\frac{2}{7} \text{ of } 3\frac{1}{3} \text{ of } 81 = ?$

- (a) 2900
- (b) 2500
- (c) 2700
- (d) 2300
- (e) 2400

**Q70.**  $\sqrt{256 \times 49} + (16)^2 - \sqrt[3]{343} = (?)^2$

- (a) 21
- (b) 18
- (c) 14
- (d) 22
- (e) 19

**Q71.**  $\sqrt{256} \times \sqrt{169} + 3600 \div 12 = 800 - ?$

- (a) 312
- (b) 280
- (c) 292
- (d) 324
- (e) 296

**Q72.**  $37.5 \times 14 + 800 - (26)^2 + 136 = ?$

- (a) 785
- (b) 800
- (c) 810
- (d) 825
- (e) 765



**Q73.**  $\sqrt{12.25} \times 18 - (6)^2 - \sqrt{4} = (?)^2$

- (a) 7
- (b) 6
- (c) 5
- (d) 4
- (e) 3

**Q74.**  $(1350 + 1625) \div (625 + 565) = ?$

- (a) 1.5
- (b) 2.5
- (c) 1
- (d) 2.25
- (e) 2.75

**Q75.**  $\sqrt{625} \div \sqrt[3]{64} \times 6 = ?\%$  of 150

- (a) 5
- (b) 25
- (c) 15
- (d) 20
- (e) 22.5

**Q76.**  $15 \times 26 + 310 - (15)^2 = 20\%$  of ?

- (a) 2375
- (b) 1825
- (c) 2525
- (d) 2150
- (e) 1950

**Q77.**  $3^2 \times \sqrt{625} + 35^2 + 150 = (?)^2$

- (a) 50
- (b) 45
- (c) 35
- (d) 30
- (e) 40

**Q78.**  $6\frac{3}{4} + 3\frac{6}{5} - 7\frac{7}{8} = ? + 1\frac{7}{10}$

- (a)  $1\frac{3}{8}$
- (b)  $\frac{9}{10}$
- (c)  $\frac{3}{5}$
- (d)  $\frac{5}{8}$

(e)  $\frac{4}{7}$

**Q79.**  $\sqrt{80\% \text{ of } (? + 60)} = \frac{250}{3}\% \text{ of } 12$

- (a) 45
- (b) 35
- (c) 65
- (d) 55
- (e) 25

**Q80.**  $250\% \text{ of } 300 - 55 \times 40 + 2700 = ?$

- (a) 1050
- (b) 1250
- (c) 1150
- (d) 1350
- (e) 1450



# BOOKS

|                                                                                                                                                                                  |                                                                                                                                                                  |                                                                                                                                                          |                                                                                                                                                               |                                                                                                                                                                                            |                                                                                                                                                       |                                                                                                                                                |
|----------------------------------------------------------------------------------------------------------------------------------------------------------------------------------|------------------------------------------------------------------------------------------------------------------------------------------------------------------|----------------------------------------------------------------------------------------------------------------------------------------------------------|---------------------------------------------------------------------------------------------------------------------------------------------------------------|--------------------------------------------------------------------------------------------------------------------------------------------------------------------------------------------|-------------------------------------------------------------------------------------------------------------------------------------------------------|------------------------------------------------------------------------------------------------------------------------------------------------|
| <b>50+ BANK PO   CLERK</b><br>2016-2021 PREVIOUS YEARS' Memory Based Papers<br>Edition 3.0<br>500+ Questions<br>6500+ Detailed Solutions of English & Static Awareness Questions | <b>50+ बैंक पीओ/ क्लर्क</b><br>2016-2021 पिछले वर्षों की याददाश्त आधारित परीक्षाओं के प्रश्न<br>Edition 3.0<br>300 हिन्दी में प्रश्न<br>6000+ विस्तृत हल         | <b>20+ SBI CLERK PRELIMS MOCK PAPERS</b><br>Based on Latest Pattern<br>17 Prelims Mock Papers<br>2100 Questions with 100% Solutions                      | <b>A Complete Book of PUZZLE &amp; SEATING ARRANGEMENT</b><br>Useful for Banking & Insurance Examinations for IBPS, SBI, LIC, LIC & Others<br>3200+ Questions | <b>20+ IBPS CLERK PRELIMS MOCK PAPERS</b><br>Based on Latest Pattern<br>20 IBPS Clerk Prelims Mock Papers<br>2100 Questions with 100% Solutions                                            | <b>"THE CRACKER" BANK MAINS EXAMS</b><br>Bank mains for IBPS   SBI   RRB PO- Clerk<br>2000+ Questions<br>3500+ Detailed Solutions                     | <b>COMPREHENSIVE GUIDE FOR INTELLIGENCE BUREAU ACIO GRADE-II</b><br>3500+ Questions                                                            |
| <b>A COMPLETE BOOK OF DATA INTERPRETATION &amp; ANALYSIS</b><br>Useful for Banking & Insurance Examinations for IBPS, SBI, LIC, LIC & Others<br>2000+ Questions                  | <b>25+ IBPS RRB PO &amp; CLERK PRELIMS MOCK PAPERS</b><br>Based on Latest Pattern<br>English Medium<br>2240 Questions with 100% Solutions                        | <b>Ace QUANT</b><br>A Complete Guide for Quantitative Aptitude<br>1000+ Questions with 100% Solutions                                                    | <b>ऐस क्वान्ट</b><br>एक पूर्ण गाइड क्वान्टिटेटिव अप्टीट्यूड के लिए<br>1000+ प्रश्नों के साथ 100% समाधान                                                       | <b>Ace REASONING</b><br>A Complete Guide for Reasoning Aptitude<br>1000+ Questions with 100% Solutions                                                                                     | <b>ऐस रीजनिंग</b><br>एक पूर्ण गाइड रीजनिंग अप्टीट्यूड के लिए<br>1000+ प्रश्नों के साथ 100% समाधान                                                     | <b>Ace BANKING &amp; STATIC AWARENESS</b><br>1000+ Questions with 100% Solutions                                                               |
| <b>Ace IT OFFICER</b><br>Professional Knowledge<br>1000+ Questions with 100% Solutions                                                                                           | <b>COMPUTER APTITUDE</b><br>For Banking & Insurance Examinations<br>1000+ Questions with 100% Solutions                                                          | <b>BANK EXAMS INTERVIEWS</b><br>A Guide to Crack<br>Useful for IBPS, SBI, RRB, PO, Clerk, IBPS & Other Bank Exams<br>1000+ Questions with 100% Solutions | <b>100+ SSC CGL TIER-I / PRELIMS</b><br>Previous Years' Papers & Mock Tests Practice Book<br>English Medium<br>1000+ Questions with 100% Solutions            | <b>A Comprehensive Guide for RRC GROUP 'D'</b><br>4000+ Questions with 100% Solutions                                                                                                      | <b>A COMPLETE BOOK OF LOGICAL REASONING</b><br>Useful for IBPS   SBI   LIC   Insurance & Other Exams<br>550+ Questions                                | <b>"THE CRACKER" PRACTICE BOOK FOR GEOMETRY</b><br>Useful for SSC CGL   CPO   CHSL & Other Exams<br>800+ Questions<br>3500+ Detailed Solutions |
| <b>उत्तर प्रदेश पुलिस</b><br>उत्तर प्रदेश पुलिस की परीक्षा (SI & ASI) के लिए एक व्यापक गाइड<br>3500+ Questions with 100% Solutions                                               | <b>A Comprehensive Guide for DELHI POLICE CONSTABLE</b><br>Useful for UP Police, Bihar Police, Forest Guard & Other Exams<br>3000+ Questions with 100% Solutions | <b>50+ SSC CGL TIER - I</b><br>MOCK PAPERS PRACTICE BOOK<br>Useful for SSC CGL, CHSL, and CPO<br>500 Questions with 100% Solutions                       | <b>20+ SSC CGL TIER-I PREVIOUS YEAR</b><br>MOCK PAPERS PRACTICE BOOK<br>Useful for SSC CGL, CHSL & CPO<br>200 Questions with 100% Solutions                   | <b>"THE CRACKER" PRACTICE BOOK FOR ALGEBRA &amp; NUMBER SYSTEM</b><br>1300+ Questions                                                                                                      | <b>"THE CRACKER" PRACTICE BOOK FOR MENSURATION</b><br>Useful for SSC CGL   CPO   CHSL & Other Exams<br>850+ Questions                                 | <b>Ace SSC ARITHMETIC</b><br>Useful for SSC CGL, CHSL, and CPO<br>1000+ Questions with 100% Solutions                                          |
| <b>ऐस एसएससी अंक गणित</b><br>एक पूर्ण गाइड अंकगणित के लिए                                                                                                                        | <b>Ace SSC ENGLISH LANGUAGE &amp; COMPREHENSION BOOK</b><br>1000+ Questions with 100% Solutions                                                                  | <b>Ace SSC ADVANCED MATHS</b><br>1000+ Questions with 100% Solutions                                                                                     | <b>ऐस एसएससी एवरेज मैथ</b><br>एक पूर्ण गाइड एवरेज मैथ के लिए                                                                                                  | <b>Ace SSC GENERAL AWARENESS</b><br>History   Geography   Polity   Current Affairs   Olympiad   Banking for SSC, Railway & Other Govt. Examinations<br>1000+ Questions with 100% Solutions | <b>ऐस एसएससी सामान्य जागरूकता</b><br>इतिहास   भूगोल   राजनीति   वर्तमान घटनाएँ   ओलंपियाड   बैंकिंग के लिए SSC, रेलवे और अन्य सरकारी परीक्षाओं के लिए | <b>Ace SSC GENERAL INTELLIGENCE &amp; REASONING</b><br>1000+ Questions with 100% Solutions                                                     |

Visit: [adda247.com](http://adda247.com)  
 For any information, mail us at [support.publication@adda247.com](mailto:support.publication@adda247.com)