



8 January 2024

జాతీయ మరియు అంతర్జాతీయ వార్తలు

భారత కొండచరియల గ్రహణశీలత మ్యాప్



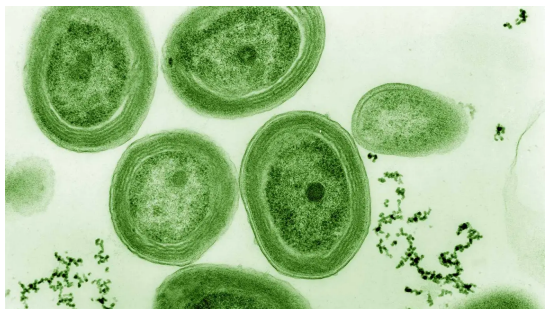
వివరణ

- IIT-డీల్లీ బృందం భారతదేశం కోసం మొట్టమొదటి హై-రెస్ కొండచరియల విరిగిపడే ప్రమాద మ్యాప్ ను రూపొందించింది.
- దేశంలో జాతీయ స్థాయిలో 'భారతీయ కొండచరియల గ్రహణశీలత మ్యాప్' మొదటిది.
- ఈ మ్యాప్ పై పరిశోధకుల అధ్యయనం ఫిబ్రవరి 2024 సంచికలో కాటినా జర్నల్ లో ప్రచురించబడుతుంది.

ప్రధానాంశాలు

- కొండచరియలు విరిగిపడటం ఒక ప్రత్యేకమైన మరియు ప్రాణాంతకమైన సమస్య. అవి తక్కువ విస్తృతంగా ఉన్నాయి మరియు వాటిని ఉపగ్రహాలతో ట్రాక్ చేయడం మరియు అధ్యయనం చేయడం కష్టం.
- సానికీకరించిన ప్రాంతాల్లో కొండచరియలు విరిగిపడతాయి మరియు దేశంలోని 1-2% మాత్రమే ప్రభావితమవుతాయి.
- హిమాలయాల అడుగు ప్రాంతాలు, అస్సాం-మేఘాలయ ప్రాంతం మరియు పశ్చిమ కనుమల వంటి అధిక కొండచరియలు విరిగిపడే అవకాశం ఉన్న కొన్ని ప్రసిద్ధ ప్రాంతాలను మ్యాప్ గుర్తించింది.
- తూర్పు కనుమలలోని కొన్ని ప్రాంతాలు, ఆంధ్రప్రదేశ్ మరియు ఒడిశాకు ఉత్తరాన ఉన్న కొన్ని తెలియని ప్రదేశాలను కూడా ఇది వెల్లడించింది.

కీరణజన్య సంయోగక్రియ యొక్క పురాతన సాక్ష్యం



వివరణ

- నేచర్ జర్నల్ లో ప్రచురించబడిన ఒక పేపర్, ఇప్పటి వరకు నివేదించబడిన కీరణజన్య సంయోగ నిర్మాణాల యొక్క పురాతన సాక్ష్యం 1.75-బిలియన్ సంవత్సరాల నాటి మైక్రోఫాసిల్స్ సేకరణలో గుర్తించబడిందని వెల్లడించింది.
- ఈ ఆవిష్కరణ ఆక్సిజన్ కీరణజన్య సంయోగక్రియ యొక్క పరిణామంపై వెలుగునిస్తుంది.

ప్రధానాంశాలు

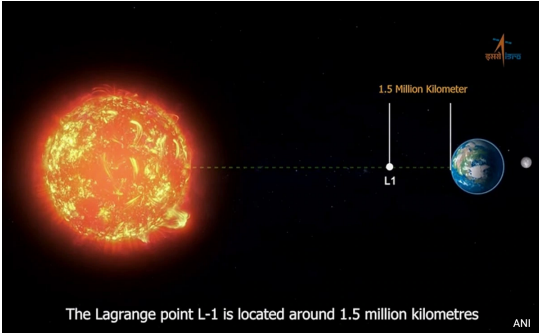
- ఆక్సిజనిక్ కీరణజన్య సంయోగక్రియ యూకారియోట్ లోని సైనోబాక్టీరియా మరియు సంబంధిత అవయవాలకు ప్రత్యేకమైనది.
- ఇది సూర్యరశ్మి నీరు మరియు కార్బన్ డయాక్సైడ్ ను గ్లూకోజ్ మరియు ఆక్సిజన్ గా మార్చడాన్ని ఉత్తేజపరుస్తుంది.

పాఠ్యా ఉత్పత్తుల నాణ్యత నియంత్రణ కోసం సవరించిన నిబంధనలను కేంద్రం గుర్తించింది

వివరణ

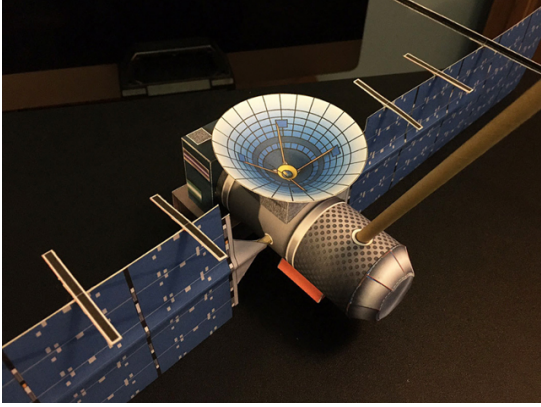
- కేంద్ర ఆరోగ్య మంత్రిత్వ శాఖ డ్రగ్స్ అండ్ కాస్మెటిక్స్



	<p>నియమాలు, 1945 యొక్క షెడ్యూల్ M క్రింద సవరించిన నిబంధనలను గుర్తించింది.</p> <ul style="list-style-type: none"> ఇది ఫార్మా మరియు బయోఫార్మాస్యూటికల్ ఉత్పత్తులకు బలమైన నాణ్యత నియంత్రణను నిర్ధారించడం లక్ష్యంగా పెట్టుకుంది. <p>ప్రధానాంశాలు</p> <ul style="list-style-type: none"> షెడ్యూల్ M ఔషధ ఉత్పత్తులకు మంచి తయారీ పద్ధతులను (GMP) నిర్దేశిస్తుంది మరియు GMPకి కట్టుబడి ఉండేలా మరియు ఔషధ ఉత్పత్తుల కోసం ప్రాంగణాలు, ప్లాంట్ మరియు పరికరాల అవసరాలను తీర్చడానికి సవరించిన షెడ్యూల్ M నియమాలుగా తెలియజేయబడింది. GMP అనేది మెటీరియల్స్, మెథడ్స్, మెషిన్లు, ప్రాసెస్లు, పర్సనల్, ఫెసిలిటీ/ఎన్విరాన్మెంట్ మొదలైన వాటి నియంత్రణ ద్వారా ఉత్పత్తికి నాణ్యతను రూపొందించే మరియు తీసుకురావడానికి తప్పనిసరి ప్రమాణం. GMP మొట్టమొదట 1988లో డ్రగ్స్ అండ్ కాస్మెటిక్స్ రిజిస్ట్రేషన్, 1945 షెడ్యూల్ Mలో చేర్చబడింది మరియు చివరిగా జూన్ 2005లో సవరించబడింది. సవరణతో, 'మంచి తయారీ పద్ధతులు' (GMP) పదాల స్థానంలో 'మంచి తయారీ పద్ధతులు మరియు ఆవరణ, ప్లాంట్ మరియు ఫార్మాస్యూటికల్ ఉత్పత్తుల కోసం సామగ్రి అవసరాలు'తో భర్తీ చేయబడింది.
<p>ఆదిత్య-L1</p>  <p>The Lagrange point L-1 is located around 1.5 million kilometres</p>	<p>వివరణ</p> <ul style="list-style-type: none"> భారత అంతరిక్ష పరిశోధనా సంస్థ (ఐస్రో) ఆదిత్య-L1 వ్యోమనౌకను లాగ్రాంజియన్ పాయింట్ (L1) చుట్టూ ఒక హలో ఆర్బిట్లో ఉంచింది. భారతదేశపు తొలి సోలార్ మిషన్, ఆదిత్య-L1, సెప్టెంబర్ 2, 2023న ప్రారంభించబడిన 127 రోజుల తర్వాత L1 పాయింట్కి చేరుకుంది. <p>ప్రధానాంశాలు</p> <ul style="list-style-type: none"> ఆదిత్య-L1 అనేది 1.5 మిలియన్ కిలోమీటర్ల దూరం నుండి సూర్యుడిని అధ్యయనం చేసిన మొదటి అంతరిక్ష ఆధారిత అబ్జర్వేటరీ క్లాస్ ఇండియన్ సోలార్ మిషన్. L1 పాయింట్కి చేరుకోవడానికి దాదాపు 125 రోజులు పడుతుంది. సోలార్ కరోనా, ఫోటోస్ఫియర్, క్రోమోస్ఫియర్ మరియు సౌర గాలికి సంబంధించిన విలువైన అంతర్దృష్టులను అందించడం ఈ మిషన్ లక్ష్యం. ఆదిత్య-L1 యొక్క ప్రాథమిక లక్ష్యం సూర్యుని సంచరించే విధానం, దాని రేడియేషన్, వేడి, కణ ప్రవాహం మరియు అయస్కాంత క్షేత్రాలు మరియు అవి భూమిని ఎలా ప్రభావితం చేస్తాయనే దాని గురించి లోతైన అవగాహన పొందడం.



యూరోపా క్లిప్పర్



వివరణ

- యూరోపా క్లిప్పర్ అనేది రోబోటిక్ సారశక్తితో నడిచే అంతరిక్ష నౌక, ఇది బృహస్పతి యొక్క మంచు చంద్రుడు యూరోపా యొక్క మొదటి వివరణాత్మక పరిశోధనలను నిర్వహించడానికి నిర్మించబడింది.
- ఇది వ్యోమనౌక బృహస్పతి చుట్టూ తిరుగుతుంది మరియు యూరోపా ఉపరితలం క్రింద జీవానికి మద్దతునిచ్చే ప్రదేశాలు ఉన్నాయో లేదో తెలుసుకోవడానికి యూరోపా యొక్క దాదాపు 50 ప్లేటెస్ చేస్తుంది.
- ఫ్లోరిడాలోని కెన్నెడీ స్పేస్ సెంటర్ నుండి స్పేస్వెక్స్ హాల్స్ హెవీ రాకెట్లో యూరోపా క్లిప్పర్ అక్టోబర్ 2024లో ప్రయోగించనుంది.
- అంతరిక్ష నౌక అంగారక గ్రహం ద్వారా ఎగురుతుంది, ఆపై భూమి ద్వారా తిరిగి, ప్రతి గ్రహం యొక్క గురుత్వాకర్షణను ఉపయోగించి దాని వేగాన్ని పెంచుతుంది.
- "గురుత్వాకర్షణ సహాయాలు" అని పిలవబడే ఇవి యూరోపా క్లిప్పర్ కు 2030లో బృహస్పతిని చేరుకోవడానికి అవసరమైన వేగాన్ని అందిస్తాయి.

లక్ష్యం:

- ఇది బృహస్పతి చుట్టూ తిరగడం ప్రారంభించిన తర్వాత, యూరోపా క్లిప్పర్ దాని మొదటి యూరోపా ప్లేటె కోసం సిద్ధం కావడానికి దాని పథాన్ని మార్చుకోవడానికి సుమారు ఒక సంవత్సరం పడుతుంది.
- అంతరిక్ష నౌక సుమారు మూడు సంవత్సరాలు యూరోపాను డజన్ల సార్లు ఎగురవేస్తుంది మరియు భూమికి సమాచారంను పంపుతుంది.
- మిషన్ సమయంలో, అంతరిక్ష నౌక దాదాపు మొత్తం చంద్రుడిని పరిశోధిస్తుంది.

యూరోపా క్లిప్పర్ ఫాస్ట్ ఫాక్ట్స్

- దాని సౌర శ్రేణులతో, యూరోపా క్లిప్పర్ 100 అడుగుల కంటే ఎక్కువ (సుమారు 30 మీటర్లు) విస్తరించి ఉంది - అనగా దాదాపు బాస్కెట్ బాల్ కోర్ట్ పొడవు.
- అంతరిక్ష నౌకలో 24 ఇంజన్లు ఉన్నాయి.
- యూరోపా క్లిప్పర్ బృహస్పతి చుట్టూ తిరుగుతుంది మరియు యూరోపా యొక్క దాదాపు 50 ప్లేటెస్ చేస్తుంది.
- స్పేస్క్రాఫ్ట్లో 9 అంకితమైన సైన్స్ సాధనాలు, గురుత్వాకర్షణ/రేడియో సైన్స్ ఉన్నాయి.
- ప్రారంభించినప్పుడు, యూరోపా క్లిప్పర్ సుమారు 13,000 పౌండ్లు (6,000 కిలోగ్రాములు) బరువు ఉంటుంది. దాదాపు 6,000 పౌండ్లు (2,750 పౌండ్లెంట్) అవుతుంది.

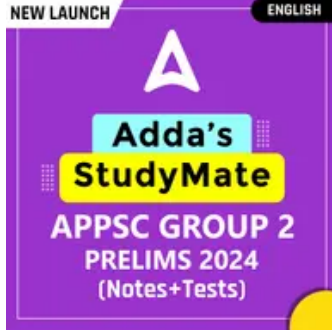


తెలుగు

ADDAPEDIA

Daily Current Affairs Encyclopedia

To get free Live Classes,
Materials Scan this QR Code &
Download our Adda247 App



Copyright © by Adda247

All rights are reserved. No part of this document may be reproduced, stored in a retrieval system or transmitted in any form or by any means, electronic, mechanical, photocopying, recording or otherwise, without prior permission of Adda247.