





9 February 2024

జాతీయ మరియు అంతర్జాతీయ వార్తలు

<p>ప్రధాన మంత్రి మత్స్య కీసాన్ సమృద్ధి సహ-యోజన</p> <p>Cabinet Decisions: 08 February 2024</p> <p>Pradhan Mantri Matsya Kisan Samridhi Sah-Yojana (PM-MKSSY)</p> <ul style="list-style-type: none"> Cabinet approves Pradhan Mantri Matsya Kisan Samridhi Sah-Yojana for formalization of fisheries sector and supporting fisheries micro and small enterprises Investment of over Rs. 6,000 crores over next 4 years from FY 2023-24 to FY 2026-27 in all States/Union Territories <p>Benefits</p> <ul style="list-style-type: none"> Creation of National Fisheries Digital Platform to provide 40 lakh small and micro-enterprises work based identities Support to 6.4 lakh micro-enterprises and 5,500 fisheries cooperatives, providing access to institutional credit   <p>1/2</p>	<p>వివరణ:</p> <ul style="list-style-type: none"> ప్రధాన మంత్రి మత్స్య సంపద యోజన కిందకు వచ్చే అనుబంధ పథకం అయిన ప్రధాన్ మంత్రి మత్స్య కీసాన్ సమృద్ధి సహ-యోజన అమలుకు కేంద్ర మంత్రివర్గం పచ్చజేండా ఊపింది. ఈ పథకం ప్రధానంగా మత్స్య రంగంలోని సూక్ష్మ మరియు చిన్న పరిశ్రమలను లక్ష్యంగా చేసుకుంటుంది. <p>ప్రధానాంశాలు:</p> <ul style="list-style-type: none"> ఈ పథకం అన్ని రాష్ట్రాలు/కేంద్రపాలిత ప్రాంతాలలో వచ్చే నాలుగు సంవత్సరాల కాలంలో (FY 2023-24 నుండి FY 2026-27 వరకు) ₹6,000 కోట్ల పెట్టుబడిని చూసే అవకాశం ఉంది. ఫిషరీస్ అండ్ ఆక్వాకల్చర్ ఇన్ఫ్రాస్ట్రక్చర్ డెవలప్ మెంట్ ఫండ్ ను 2026 వరకు పోడిగించేందుకు కూడా క్యాబినెట్ మంజూరు చేసింది. <p>PM-MKSSY యొక్క లక్ష్యాలు</p> <ul style="list-style-type: none"> నేషనల్ ఫిషరీస్ సెక్టార్ డిజిటల్ ప్లాట్ ఫారమ్ ద్వారా మత్స్యకారులు, చేపల పెంపకందారులు మరియు సహాయక కార్మికుల స్వీయ-నమోదును ప్రోత్సహించడం ద్వారా అసంఘటిత మత్స్య రంగాన్ని అధికారికంగా పెంచడం. ఆక్వాకల్చర్ బీమాను పొందడం కోసం లబ్ధిదారులకు ఒకేసారి ప్రోత్సాహకాలను అందించడం. పనితీరు గ్రాంట్ల ద్వారా మత్స్య మరియు ఆక్వాకల్చర్ మైక్రో ఎంటర్ప్రైజెస్ వృద్ధిని ప్రోత్సహించడం. మత్స్య రంగంలోని సూక్ష్మ మరియు చిన్న పరిశ్రమలకు సంస్థాగత పైనాన్సింగ్ ను సులభతరం చేయడం. చేపలు మరియు మత్స్య ఉత్పత్తుల భద్రత మరియు నాణ్యత హామీ వ్యవస్థలను స్వీకరించడానికి మరియు విస్తరించడానికి పనితీరు గ్రాంట్లతో సూక్ష్మ మరియు చిన్న సంస్థలను ప్రేరేపించడం.
<p>మల్టీ-ట్రాకింగ్ ప్రాజెక్టులకు క్యాబినెట్ ఆమోదం</p>	<p>వివరణ:</p> <ul style="list-style-type: none"> ప్రధాన మంత్రి శ్రీ నరేంద్ర మోదీ అధ్యక్షతన నిర్వహించిన ఆర్థిక వ్యవహారాల కేబినెట్ కమిటీ, భారతీయ రైల్వేలలో ఆరు మల్టీ ట్రాకింగ్ ప్రాజెక్టులకు ఆమోదం తెలిపింది. ఈ ప్రాజెక్టులు ప్రయాణ సౌకర్యాన్ని మెరుగుపరచడం, లాజిస్టిక్స్ ఖర్చులను తగ్గించడం, చమురు దిగుమతులను తగ్గించడం మరియు CO2 ఉద్గారాలను తగ్గించడం లక్ష్యంగా కలిగివున్నాయి. <p>ప్రధానాంశాలు:</p> <ul style="list-style-type: none"> నిర్మాణ దశలో, ప్రాజెక్టులు దాదాపు మూడు కోట్ల



	<p>పనిదినాలు ప్రత్యక్ష ఉపాధిని సృష్టించగలవని అంచనా వేయబడింది.</p> <ul style="list-style-type: none"> • 2029-30 నాటికి ఈ ప్రాజెక్టుల కోసం ఆర్థిక వ్యయం రూ. 12,343 కోట్లుగా అంచనా వేయబడింది. • ఈ ప్రాజెక్టులు రాజస్థాన్, అస్సాం, తెలంగాణ, గుజరాత్, ఆంధ్రప్రదేశ్ మరియు నాగాలాండ్ వంటి ఆరు రాష్ట్రాల్లోని 18 జిల్లాల్లో విస్తరించి ఉన్నాయి - భారతీయ రైల్వే నెట్వర్క్ను 1020 కిలోమీటర్ల మేర విస్తరించింది. • ఈ ప్రాజెక్టులు మల్టీమోడల్ కనెక్టివిటీ కోసం PM-గతి శక్తి నేషనల్ మాస్టర్ ప్లాన్లో భాగంగా ఉన్నాయి.
<p>ప్లూ గ్యాస్ డీసల్పరైజేషన్ (FGD)</p>	<p>వివరణ:</p> <ul style="list-style-type: none"> • నియంత్రణ సంస్థలు నిర్దేశించిన ఉద్ధార నిబంధనలకు అనుగుణంగా థర్మల్ పవర్ ప్లాంట్లలో ప్లూ గ్యాస్ డీసల్పరైజేషన్ (ఎఫ్జిడి) పరికరాలను ఏర్పాటు చేస్తున్నట్లు కేంద్ర విద్యుత్ మరియు నూతన & పునరుత్పాదక ఇంధన శాఖ మంత్రి ప్రకటించారు. <p>ప్రతిపాదిత నిబంధనలు: 31 డిసెంబర్ 2016కి ముందు ఇన్స్టాల్ చేసిన TPPల కోసం: <500 MW TPPs కోసం SO₂ - 600mg/Nm³ అనుమతించదగిన ఉద్ధారాలు;> 500 MW సామర్థ్యం ఉన్న TPPల కోసం 200mg/Nm³, 1వ తేదీ తర్వాత ఇన్స్టాల్ చేసిన అన్ని TPPలకు: జనవరి 1017/N1.</p> <p>FGD సామగ్రి కోసం ఇన్స్టాలేషన్ టైమ్లైన్లు సల్ఫర్ డయాక్సైడ్ (SO₂) ఉద్ధార ప్రమాణాలకు అనుగుణంగా, థర్మల్ పవర్ ప్లాంట్లు స్థాన వర్గాల ఆధారంగా పేర్కొన్న సమయపాటలతో FGD పరికరాలను ఇన్స్టాల్ చేస్తున్నాయి:</p> <p>A విభాగం :</p> <ul style="list-style-type: none"> • నేషనల్ క్యాపిటల్ రీజియన్ (NCR) లేదా ఒక మిలియన్ లేదా అంతకంటే ఎక్కువ జనాభా ఉన్న నగరాలు (2011 జనాభా లెక్కల ప్రకారం). • చివరితేదీ: 31 డిసెంబర్ 2024. <p>B విభాగం:</p> <ul style="list-style-type: none"> • CPCB నిర్వచించిన విధంగా తీవ్రమైన కాలుష్య ప్రాంతాలు లేదా 10 కి.మీ వ్యాసార్థం కలిగిన నాన్-ఎట్రెన్మెంట్ నగరాలు. • చివరితేదీ: 31 డిసెంబర్ 2025. <p>C విభాగం:</p> <ul style="list-style-type: none"> • A లేదా B వర్గంలో చేర్చని ప్రాంతాలు. • చివరితేదీ: 31 డిసెంబర్ 2026.
<p>స్వదేశీ దర్శన్ పథకం</p>	<p>వివరణ:</p> <ul style="list-style-type: none"> • పర్యాటక మంత్రిత్వ శాఖ చత్రపతి శంభాజీనగర్లోని అజంతా మరియు ఎల్లోరా గుహలను యునెస్కో ప్రపంచ వారసత్వ ప్రదేశాలను స్వదేశీ దర్శన్ పథకం కి



చేర్చింది.

- ఈ చోరవ భారతదేశంలో స్థిరమైన మరియు బాధ్యతాయుతమైన పర్యాటక గమ్యస్థానాలను ప్రోత్సహించడం లక్ష్యంగా పెట్టుకుంది.

సంబంధించిన అంశాలు:

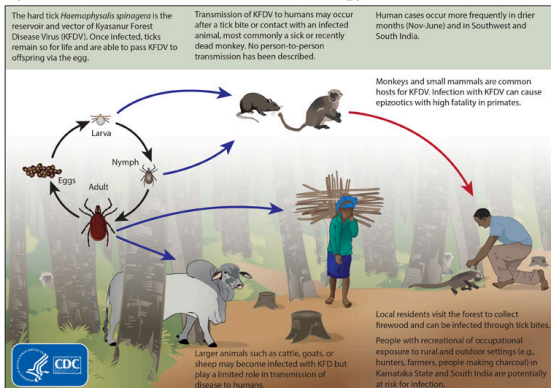
- స్వదేశ దర్శన్ పథకం, 2015లో భారత ప్రభుత్వం పర్యాటక మంత్రిత్వ శాఖ ద్వారా ప్రారంభించబడింది, దేశవ్యాప్తంగా స్థిరమైన మరియు బాధ్యతాయుతమైన పర్యాటక గమ్యస్థానాలను అభివృద్ధి చేయడంపై దృష్టి సారించింది.
- ఇది 100% కేంద్ర నిధులు, రాష్ట్రాలు, కేంద్ర పాలిత ప్రాంతాలు మరియు పర్యాటక మౌలిక సదుపాయాల అభివృద్ధిలో కేంద్ర ఏజెన్సీలకు సహాయం చేస్తుంది.

స్వదేశ దర్శన్ 2.0

- SD2.0 ప్రైవేట్ రంగ పెట్టుబడులను ఆకర్షించడానికి మరియు పర్యాటకరంగంలో ప్రభుత్వ-ప్రైవేట్ భాగస్వామ్యాలను (PPP) ప్రోత్సహించడానికి ప్రయత్నిస్తుంది, మౌలిక సదుపాయాల నిర్వహణపై దృష్టి పెడుతుంది.
- థీమ్లు: SD2.0 కింద గుర్తించబడిన ప్రధాన పర్యాటక థీమ్లలో సంస్కృతి మరియు వారసత్వం, అడ్వెంచర్ టూరిజం, ఎకో-టూరిజం, వెల్నెస్ టూరిజం, MICE టూరిజం, రూరల్ టూరిజం, బీచ్ టూరిజం మరియు క్రూయిసెస్ - ఓషన్ & ఇన్‌లాండ్ ఉన్నాయి.

క్యాసనూర్ ఫారెస్ట్ డిసీజ్

Kyasanur Forest Disease (KFD) Virus Ecology



వివరణ:

- మంకీ ఫీవర్ అని కూడా పిలువబడే క్యాసనూర్ ఫారెస్ట్ డిసీజ్ (KFD) అనేది కర్ణాటకలోని శివమొగ్గ జిల్లాలోని సొరబ్ తాలూకాలోని క్యేసనూర్ ఫారెస్ట్ ప్రాంతంలో 1956లో మొదటిసారిగా గుర్తించబడిన వైరల్ ఇన్‌ఫెక్షన్.
- ఈ ఏడాది జనవరి 1 నుంచి క్యాసనూర్ ఫారెస్ట్ డిసీజ్ (KFD) కారణంగా ఇద్దరు వ్యక్తులు మరణించారు..

ట్రాన్స్మిషన్ మరియు లక్షణాలు

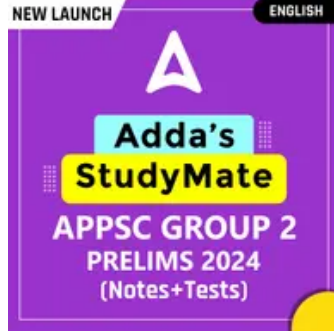
- KFD టిక్ కాటు ద్వారా వ్యాపిస్తుంది, సాధారణంగా మూడు నుండి ఎనిమిది రోజుల తర్వాత కాటు తర్వాత లక్షణాలు కనిపిస్తాయి.
- సాధారణ లక్షణాలు జ్వరం, తలనొప్పి, శరీరంలో నొప్పి మరియు కళ్ళు ఎర్రబడటం.
- గ్యాస్ట్రోఇంటెస్టినల్ లక్షణాలు అనుసరించవచ్చు మరియు తీవ్రమైన సందర్భాల్లో ముక్కు నుండి రక్తం కారుతుంది. రక్త పరీక్ష ద్వారా రోగ నిర్ధారణ జరుగుతుంది.

ప్రస్తుత పరిస్థితి మరియు చర్యలు

- KFDకి నిర్దిష్ట చికిత్స లేదు
- KFD మొదట్లో శివమొగ్గ జిల్లాకే పరిమితమైనప్పటికీ, అది కర్ణాటకలోని ఇతర జిల్లాలకు మరియు తమిళనాడు, కేరళ మరియు మహారాష్ట్ర వంటి పొరుగు



	<p>రాష్ట్రాలకు విస్తరించింది.</p> <ul style="list-style-type: none"> ఇండియన్ ఇమ్యూనోలాజికల్స్ వంటి సంస్థల సహకారంతో టీకా అభివృద్ధిని కూడా ప్రభుత్వం అన్వేషిస్తోంది.
--	---



Copyright © by Adda247

All rights are reserved. No part of this document may be reproduced, stored in a retrieval system or transmitted in any form or by any means, electronic, mechanical, photocopying, recording or otherwise, without prior permission of Adda247.