

LD/706

2012

ORIYA

Paper - II

Series

C

Time : 150 Minutes

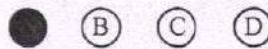
Max. Marks : 300

INSTRUCTIONS

1. Please check the Test Booklet and ensure that it contains all the questions. If you find any defect in the Test Booklet or Answer Sheet, please get it replaced immediately.
2. The Test Booklet contains 150 questions. Each question carries **two** marks.
3. The Test Booklet is printed in four (4) Series, viz. A B C D . The Series, A or B or C or D is printed on the right-hand corner of the cover page of the Test Booklet. Mark your Test Booklet Series A or B or C or D in Part C on side 1 of the Answer Sheet by darkening the appropriate circle with Blue/Black Ball point pen.

Example to fill up the Booklet Series

If your Test Booklet Series is A, please fill as shown below :



If you have not marked the Test Booklet Series at Part C of side 1 of the Answer Sheet or marked in a way that it leads to discrepancy in determining the exact Test Booklet Series, then, in all such cases, your Answer Sheet will be invalidated without any further notice. No correspondence will be entertained in the matter.

4. Each question is followed by 4 answer choices. Of these, you have to select one correct answer and mark it on the Answer Sheet by darkening the appropriate circle for the question. If more than one circle is darkened, the answer will not be valued at all. Use Blue/Black Ball point pen to make heavy black marks to fill the circle completely. Make **no** other stray marks.

e.g. : If the answer for Question No. 1 is Answer choice (2), it should be marked as follows :



1. ପରିମଳଗିରିର ଆଧୁନିକ ନାମ କ'ଣ ?

- (1) ହରିଶଙ୍କର
- (2) ଖଣ୍ଡଗିରି
- (3) ଧଉଳିଗିରି
- (4) ପୁଷ୍ପଗିରି

2. ଜ୍ଞାନସିଦ୍ଧି ଗ୍ରନ୍ଥର ରଚୟିତା କିଏ ?

- (1) ଲକ୍ଷ୍ମୀବାଇ
- (2) ଇନ୍ଦ୍ରଭୂତି
- (3) ବିଶ୍ଵନାଥ କବିରାଜ
- (4) ଲକ୍ଷ୍ମୀକରା

3. ଗୌଡ଼ ସହଜିଆ ପୀଠ ଲକ୍ଷ୍ମୀ ସମ୍ପ୍ରତି କେଉଁ ନାମରେ ପରିଚିତ ?

- (1) ସମ୍ବଲପୁର
- (2) ସୋନପୁର
- (3) ପୁରୀ
- (4) ଯାଜପୁର

4. ସହଜ ସାଧନାର ମୂଳ ଲକ୍ଷ୍ୟ କ'ଣ ?

- (1) ମୁକ୍ତି ଲାଭ
- (2) ଯୌନନିବୃତ୍ତ ହୋଇ ନିର୍ବାଣ ପ୍ରାପ୍ତି
- (3) ଯୌନପ୍ରବୃତ୍ତିକୁ ଉଚ୍ଚତମ ସ୍ତରରେ ପରିଚାଳିତ କରି ନିବୃତ୍ତି ଲାଭ
- (4) ବ୍ରହ୍ମଚର୍ଯ୍ୟ ସାଧନା ପୂର୍ବକ କଥନ ତପସ୍ୟା କରି ସ୍ଵର୍ଗଲାଭ

5. ସହଜିଆସାଧକମାନେ କେଉଁ ଦେବୀଙ୍କୁ ସର୍ବୋଚ୍ଚ ସ୍ଥାନ ଦିଅନ୍ତି ?

- (1) ନୈରାୟାଣୀ
- (2) ସରସ୍ଵତୀ
- (3) ଲକ୍ଷ୍ମୀ
- (4) ଦୁର୍ଗା

6. ସାରଳାଙ୍କ ମତରେ ମହିଷାସୁର କାହାର ଔରସରୁ ଜନ୍ମ ନେଇଥିଲା ?

- (1) କପିଳସିଂହ ଅସୁର
- (2) ରାବଣ
- (3) ହିରଣ୍ୟାକ୍ଷ
- (4) ଯମ ବାହନ

7. ଚଣ୍ଡୀ ପୁରାଣ ରେ କେଉଁ ଧର୍ମୀୟ ଭାବନାକୁ ସ୍ଥାନ ଦିଆଯାଇଛି ?

- (1) ଗାଣପତ୍ୟ
- (2) ଶାକ୍ତ
- (3) ଶୈବ
- (4) ବୈଷ୍ଣବ

8. ସାରଳା ମହାଭାରତ ର କେଉଁ ତିନୋଟି ପର୍ବ ସଂସ୍କୃତ ମହାଭାରତରେ ନାହିଁ ?

- (1) ସୌମ୍ବିକ, ଅନୁଶାସନ ଓ ମହାପ୍ରସ୍ଥାନିକ ପର୍ବ
- (2) ଆଦି, ବନ ଓ କର୍ଣ୍ଣ ପର୍ବ
- (3) ମଧ୍ୟ, ଗଦା ଓ କାଳିଂସିକା ପର୍ବ
- (4) ସଭା, ବିରାଟ ଓ ଉଦ୍ଯୋଗ ପର୍ବ

C

(4)

LD/706

9. ଚୌଧୁର୍ବୃତ୍ତିରେ ଲିପ୍ତ ଖଳିକାରର ପିତା କିଏ ?

- (1) ଦସ୍ୟୁ ରତ୍ନାକର
- (2) ଭୀମସେନ
- (3) ଦୁଃଶାସନ
- (4) ଭଗବାନ ଶ୍ରୀକୃଷ୍ଣ

10. ଗଙ୍ଗା ବୋଇଲେ ଥିବି, ଗାଙ୍ଗୀ ବୋଇଲେ ଯିବି ଏହି ଆତ୍ମବାକ୍ୟଟି କେଉଁ ପ୍ରସଙ୍ଗରୁ ଆସିଛି ?

- (1) ଶିବଙ୍କ ଜଗରେ ଗଙ୍ଗା ପଦୁଥୁବା ବେଳେ
- (2) ଗଙ୍ଗା ଓ ଶାନ୍ତନୁଙ୍କ କଳହ ବେଳେ
- (3) ଗଙ୍ଗା ଓ ଯମୁନାଙ୍କ ମିଳନ ବେଳେ
- (4) ଗଙ୍ଗା ଓ ପାର୍ବତୀଙ୍କ କଳହ ବେଳେ

11. ପଞ୍ଚସଖା ମୂଳତଃ କେଉଁ ଧର୍ମାନୁବଳୟୀ ଥିଲେ ?

- (1) ଶାକ୍ତ
- (2) ଗୌଡ଼ୀୟ ବୈଷ୍ଣବ
- (3) ଶୈବ
- (4) ଉତ୍କଳୀୟ ବୈଷ୍ଣବ

12. ଜ୍ଞାନମିଶ୍ରା ଭକ୍ତି କେଉଁ ଧର୍ମୀୟ ବିଶ୍ୱାସର ଆଧାର ?

- (1) ଶୈବ
- (2) ଉତ୍କଳୀୟ ବୈଷ୍ଣବ
- (3) ଗୌଡ଼ୀୟ ବୈଷ୍ଣବ
- (4) ଶାକ୍ତ

13. ପରଜୀୟା ପ୍ରେମ କୁ କେଉଁ ସଞ୍ଜ ପ୍ରଥମେ ଧର୍ମୀୟ ସ୍ୱୀକୃତି ପ୍ରଦାନ କରିଥିଲେ ?

- (1) ଚୈତନ୍ୟ
- (2) ରାମାନୁଜ
- (3) ଶଙ୍କର
- (4) ବଲ୍ଲଭାଚାର୍ଯ୍ୟ

14. ଗୀତ ଗୋବିନ୍ଦଚନ୍ଦ୍ର ଗ୍ରନ୍ଥ କାହାର ରଚନା ?

- (1) ବଳରାମ ଦାସ
- (2) ଅଚ୍ୟୁତାନନ୍ଦ ଦାସ
- (3) ଅନନ୍ତ ଦାସ
- (4) ଯଶୋବନ୍ତ ଦାସ

15. ଟୀକା ଗୋବିନ୍ଦଚନ୍ଦ୍ର ଗ୍ରନ୍ଥର ରଚୟିତା କିଏ ?

- (1) ବିପ୍ର ଜ୍ଞାନେନ୍ଦ୍ର
- (2) ସାରଳା ଦାସ
- (3) ଶିଶୁ ଶଙ୍କର ଦାସ
- (4) ଭୀମଭୋଇ

16. ପଞ୍ଚସଖା ଯୁଗରେ ଦଳିତ ନାରୀ ଚରିତ୍ରକୁ ମୁଖ୍ୟ ନାୟିକା କରି କେଉଁ ଗ୍ରନ୍ଥ ରଚିତ ?

- (1) ମୃଗୁଣୀ ସ୍ତୁତି
- (2) ଭାବ ସମୁଦ୍ର
- (3) ଲକ୍ଷ୍ମୀ ପୁରାଣ
- (4) ଜ୍ଞାନ ବୁତାମଣି

17. କୁହୁଣୀର ଚରଲୀତ ପ୍ରସଙ୍ଗ ଦାଣ୍ଡୀ ରାମାୟଣର କେଉଁ କାଣ୍ଡରେ ବର୍ଣ୍ଣିତ ?

- (1) ଅଯୋଧ୍ୟା
- (2) ଅରଣ୍ୟ
- (3) ସୁନ୍ଦରା
- (4) କିଷ୍କିନ୍ଧ୍ୟା

18. ଜଗନ୍ନାଥର ରାମାୟଣ କେଉଁ ବୃତ୍ତରେ ରଚିତ ?

- (1) ନବାକ୍ଷରୀ
- (2) ଦାଣ୍ଡୀ
- (3) ବାଆର ଅକ୍ଷରୀ
- (4) ଚଉଦ ଅକ୍ଷରୀ

19. ସଂସ୍କୃତ ଭାଷାରେ କେତୋଟି ପୁରାଣ ଏବଂ ଉପପୁରାଣକୁ ସ୍ୱୀକୃତି ଦିଆଯାଇଛି ?

- (1) 16 ଓ 14
- (2) 20 ଓ 15
- (3) 15 ଓ 20
- (4) 16 ଓ 16

20. ରାମାୟଣ ଓ ମହାଭାରତକୁ ପୁରାଣ କାହିଁ କୁହାଯାଏ ନାହିଁ ।

- (1) ପୁରାଣ ଯୁଗ ପୂର୍ବରୁ ରଚିତ ହୋଇଥିଲା
- (2) ବିଶାଳ କଳେବର ହେତୁ
- (3) ମହାକାବ୍ୟ ହେତୁ
- (4) ପୁରୁଣା ହୋଇ ନ ଥିବାରୁ

21. ଅର୍ଥ କୋଇଲି ର ଭିତ୍ତି ରଚନାର ନାମ ?

- (1) କେଶବ କୋଇଲି
- (2) କୋଇଲି ଚଉତିଶା
- (3) ବାରମାସୀ କୋଇଲି
- (4) କଳସା ଚଉତିଶା

22. ଅବଧୂତ କେତେ ନିଶଙ୍କୁ ଗୁରୁ କରିଥିବା ନିଜେ ଉଲ୍ଲେଖ କରିଛନ୍ତି ?

- (1) 104
- (2) 84
- (3) 64
- (4) 24

23. କଳସା ଚଉତିଶା ର ବିଷୟବସ୍ତୁ କ'ଣ ?

- (1) କଳସର ମହିମା କଥନ
- (2) କଳାସୀ ପୂଜାର ବର୍ଣ୍ଣନା
- (3) ଶିବ-ପାର୍ବତୀଙ୍କ ବିବାହ ବର୍ଣ୍ଣନା
- (4) ରାମ-ସୀତାଙ୍କ ବିବାହ ପ୍ରସଙ୍ଗ

C

(6)

LD/706

24. ପ୍ରଥମ ଓଡ଼ିଆ ଛନ୍ଦୋବଦ୍ଧ କାବ୍ୟ ରୂପେ କେଉଁ କାବ୍ୟକୁ ଗ୍ରହଣ କରାଯାଏ ?

- (1) ଦେବ ଦୁର୍ଲ୍ଲଭଙ୍କ ରତ୍ନସ୍ୟା-ମଞ୍ଜରୀ
- (2) ଅର୍ଜୁନ ଦାସଙ୍କ ରାମଚିତା
- (3) ଚନ୍ଦ୍ର ଦାସଙ୍କ ଗୋପୀଚନ୍ଦନ
- (4) ଶିଶୁ ଶଙ୍କର ଦାସଙ୍କ ଉଷାଭିଳାସ

25. ପ୍ରତାପ ରାୟଙ୍କ କାବ୍ୟ ଶଶୀସେଣା ର ନାୟିକା ଶଶୀସେଣା ନାମରେ ଏକ ମନ୍ଦିର କେଉଁଠି ଅଛି ?

- (1) ପୁରୀ
- (2) ପାରଳାଖେମୁଣ୍ଡି
- (3) ପାଟଣାଗଡ଼
- (4) ସୋନପୁର

26. ଉତ୍ତୁନାଥ ବିଳାସ କାବ୍ୟର କବି କିଏ ?

- (1) ଉପେନ୍ଦ୍ର ଭଞ୍ଜ
- (2) ଧନଞ୍ଜୟ ଭଞ୍ଜ
- (3) ଦୀନକୃଷ୍ଣ ଦାସ
- (4) ବଳଦେବ ରଥ

27. ଆର୍ତ୍ତତ୍ରାଣ ଚଉତିଶାର କବିଙ୍କ ଅନ୍ୟ ଗୋଟିଏ କାବ୍ୟ ?

- (1) ରସକଲ୍ଲୋଳ
- (2) ରସବିନୋଦ
- (3) ରସ ରତ୍ନାକର
- (4) ପ୍ରବନ୍ଧ ପୂର୍ଣ୍ଣଚନ୍ଦ୍ର

28. ଅବନୀରସଚରଣ କାବ୍ୟର ବିଷୟ ବସ୍ତୁ ?

- (1) ନୃସିଂହ ଚରିତ
- (2) ଶିବ ଚରିତ
- (3) ରାମ କଥା
- (4) କୃଷ୍ଣ କଥା

29. ଉପେନ୍ଦ୍ର ଭଞ୍ଜଙ୍କ ବିରଚିତ ଶୀତାଭିଧାନ କେଉଁ ଧରଣର ଗ୍ରନ୍ଥ ?

- (1) ଅଳଙ୍କାର ଗ୍ରନ୍ଥ
- (2) କୋଷ ଗ୍ରନ୍ଥ
- (3) ପୌରାଣିକ ଗ୍ରନ୍ଥ
- (4) କାବ୍ୟନିକ କାବ୍ୟ

30. ବୃନ୍ଦାବତୀ ଦାସୀଙ୍କ ରଚିତ କାବ୍ୟ ?

- (1) ପ୍ରବନ୍ଧ ପୂର୍ଣ୍ଣଚନ୍ଦ୍ର
- (2) ଶୋଭାବତୀ
- (3) ନାମ ଚିନ୍ତାମଣି
- (4) ପୂର୍ଣ୍ଣଚନ୍ଦ୍ର ଚନ୍ଦ୍ରୋଦୟ

31. ସାଂସ୍କୃତିକ ସଂଗଠନ ସବୁଜ ସମିତି ର ମୁଖପତ୍ର ରୂପେ କେଉଁ ସାହିତ୍ୟ ପତ୍ରିକା ପ୍ରକାଶ ପାଇଥିଲା ?

- (1) ଆଧୁନିକ
- (2) ଯୁଗବୀଣା
- (3) ସତ୍ୟବାଦୀ
- (4) ଚତୁରଙ୍ଗ

32. ନଅ ଜଣଙ୍କଦ୍ୱାରା ଲିଖିତ ଉପନ୍ୟାସ *ବାସନ୍ତୀ* ଧାରାବାହିକ ଭାବରେ କେଉଁ ପତ୍ରିକାରେ ପ୍ରକାଶ ପାଇଥିଲା ?

- (1) ଯୁଗବୀଣା
- (2) ଆଧୁନିକ
- (3) ସାହିତ୍ୟ ବର୍ଷା
- (4) ଭକ୍ତଳ ସାହିତ୍ୟ

33. *ମାଟିର ମଣିଷ* ଲେଖକଙ୍କ ଗୋଟିଏ ଗଳ୍ପ ଗ୍ରନ୍ଥ ?

- (1) ସୌମ୍ୟା
- (2) ରାଣିଫଳ
- (3) ମହାଦୀପ
- (4) ପୁରୀ ମନ୍ଦିର

34. ସବୁଜ ସାହିତ୍ୟକୁ ପରିପୁଷ୍ଟ କରିଥିବା କବି ଶରତ ଚନ୍ଦ୍ର ମୁଖାର୍ଜୀଙ୍କ ଏକ କବିତା ସଙ୍କଳନ ?

- (1) ହେମପୁଷ୍ପ
- (2) ଛୁରିଟିଏ ଲୋଡ଼ା
- (3) ପଞ୍ଚପୁଷ୍ପ
- (4) ସୃଜନୀ ସ୍ୱପ୍ନ

35. *ଉତ୍ତରାୟଣ* କବିତା ଗ୍ରନ୍ଥ ପାଇଁ କିଏ ସାହିତ୍ୟ ଏକାଡେମୀ ପୁରସ୍କାର ଲାଭ କରିଥିଲେ ?

- (1) ବୈକୁଣ୍ଠନାଥ
- (2) ଅନନ୍ଦା ଶଙ୍କର
- (3) କାଳିନ୍ଦୀ ଚରଣ
- (4) ଶରତ ଚନ୍ଦ୍ର

36. *ଦଣ୍ଡନାଟ* ହେଉଛି ଏକ ଗବେଷଣାତ୍ମକ ଗ୍ରନ୍ଥ ; ଏହାର ଲେଖକ କିଏ ?

- (1) ହଙ୍କର ସାହେବ
- (2) ଜନ୍ ବିନ୍ୟସ୍
- (3) ଲକ୍ଷ୍ମୀନାରାୟଣ ସାହୁ
- (4) ହରେକୃଷ୍ଣ ମହତାବ

37. ନବଯୁଗ ସାହିତ୍ୟ ସଂସଦ ନାମକ ସାଂସ୍କୃତିକ ଅନୁଷ୍ଠାନର ମୁଖପତ୍ର ମାସିକ ସାହିତ୍ୟ ପତ୍ରିକାର ନାମ ?

- (1) ଆଧୁନିକ
- (2) ଯୁଗବାଣୀ
- (3) ସହକାର
- (4) ଝଙ୍କାର

38. ମିଶ୍ରଙ୍କ କୋପ ଏକ ହାସ୍ୟରସାୟକ ବ୍ୟଙ୍ଗ ଗଳ୍ପ , ଏହାର ଗାଳ୍ପିକ ?

- (1) ଗୋଦାବରୀଶ ମହାପାତ୍ର
- (2) କାଳିନ୍ଦୀ ଚରଣ
- (3) ଭଗବତୀ ଚରଣ
- (4) ସଚ୍ଚିଦାନନ୍ଦ

39. ଆରେ ଆରେ ପଳାୟନ ପଞ୍ଜୀ ! ପଳାଇବୁ ଆଜି କାହିଁ ଛିନ୍ନ କରି ଧରଣୀର ଗ୍ରହଣୀ ? - ଏହି ଆକ୍ଷେପୋକ୍ତିଟି କେଉଁ କାବ୍ୟ ଗ୍ରନ୍ଥରେ ଅଛି ?

- (1) ପଲ୍ଲିଶ୍ରୀ
- (2) ବାଜିରାଉତ
- (3) କବିତା-1962
- (4) ପାଣ୍ଡୁଲିପି

40. ସଚ୍ଚି ରାଉତ୍ରରାୟଙ୍କ ଏକମାତ୍ର ଉପନ୍ୟାସର ନାମ ?

- (1) ଅମାବାସ୍ୟାର ଚନ୍ଦ୍ର
- (2) ଅମର ଚିତା
- (3) ଚିତ୍ରଗ୍ରୀବ
- (4) ଘଟାଘର

41. ରଞ୍ଜିତା, ଚର୍ପଣ କରେ ଆଜି ଓ ଶାନ୍ତିଶିଖା, ଏହି ତିନୋଟି କବିତାଗ୍ରନ୍ଥର କବି ?

- (1) ସଚ୍ଚି ରାଉତ୍ରରାୟ
- (2) ଅନନ୍ତ ପଟ୍ଟନାୟକ
- (3) କାଳିନ୍ଦୀ ଚରଣ
- (4) ରାଧା ମୋହନ

42. ଶର୍ତ୍ତରୀ ଉପନ୍ୟାସର ଔପନ୍ୟାସିକ ?

- (1) କାଳିନ୍ଦୀ ଚରଣ
- (2) ସଚ୍ଚି ରାଉତ୍ରରାୟ
- (3) କାହ୍ନୁ ଚରଣ
- (4) ଗୋପୀନାଥ ମହାନ୍ତି

43. କଳିଙ୍ଗି ନାମକ ଏକ ଆଲୋଚନାମୂଳକ ଗଦ୍ୟଗ୍ରନ୍ଥର ଲେଖକ ?
- (1) ନୀଳକଣ୍ଠ ଦାଶ
 - (2) ଗୋପୀନାଥ ମହାନ୍ତି
 - (3) ସୁରେନ୍ଦ୍ର ମହାନ୍ତି
 - (4) ନବର ସାମନ୍ତରାୟ
44. କେଉଁ ଗ୍ରନ୍ଥ ପାଇଁ ଗୋପୀନାଥ ମହାନ୍ତି ଜ୍ଞାନପୀଠ ପୁରସ୍କାର ପାଇଥିଲେ ?
- (1) ଅମୃତ ସନ୍ତାନ
 - (2) ପରଜା
 - (3) ଲକ୍ଷ୍ମିଲକ୍ଷ୍ମୀ
 - (4) ମାଟିମଗଳ
45. ମୋ ପୂର୍ବ ସ୍ମୃତି କଥା ଆତ୍ମଜୀବନୀର ଲେଖକ କିଏ ?
- (1) ଭାରତ ଚନ୍ଦ୍ର ନାୟକ
 - (2) ମାୟାଧର ମାନସିଂହ
 - (3) ଶ୍ରୀଧର ପୁସ୍କାର
 - (4) ବିନୋଦ ନାୟକ
46. ପ୍ରାମାଣିକ ଗବେଷଣାତ୍ମକ ନିବନ୍ଧ ଓଡ଼ିଆ ଲୋକଗୀତ ଓ କାହାଣୀର ଗବେଷକ କିଏ ?
- (1) କୁଞ୍ଜବିହାରୀ ତ୍ରିପାଠୀ
 - (2) କୁଞ୍ଜବିହାରୀ ଦାଶ
 - (3) କୁଞ୍ଜବିହାରୀ ମେହେର
 - (4) ଚକ୍ରଧର ମହାପାତ୍ର
47. ନୀଳ ଲହରୀ, ବିକଟ ଶତଦଳ, ଜୟଶ୍ରୀ, ମନର ମୃଗାଳ; ଏ ସବୁ ଗଳ୍ପ ଗ୍ରନ୍ଥର ଗାଳ୍ପିକ କିଏ ?
- (1) ଜ୍ଞାନୀନ୍ଦ୍ର ବର୍ମା
 - (2) କାହ୍ନୁ ଚରଣ
 - (3) ଗୋପୀନାଥ
 - (4) ରାଜକିଶୋର ରାୟ
48. ଭବାନେଇ, ଶାଳଗ୍ରାମ, ଚଳାକାଟ ; ଉପନ୍ୟାସତ୍ରୟର ଔପନ୍ୟାସିକ ?
- (1) ରାଜକିଶୋର ରାୟ
 - (2) ରାଜକିଶୋର ପଟ୍ଟନାୟକ
 - (3) ସୁରେନ୍ଦ୍ର ମହାନ୍ତି
 - (4) ଦିବ୍ୟସିଂହ

C

(10)

LD/706

49. ଓଡ଼ିଶା ସାହିତ୍ୟ ଏକାଡେମୀଦ୍ୱାରା ପୁରସ୍କୃତ ନିଶା ଗଳ୍ପ ସଙ୍କଳନର ଗାଳ୍ପିକ କିଏ ?

- (1) ମନୋଜ ଦାସ
- (2) ସୁରେନ୍ଦ୍ର ମହାନ୍ତି
- (3) ପୂର୍ଣ୍ଣାନନ୍ଦ ଦାନୀ
- (4) କିଶୋରୀ ଚରଣ ଦାସ

50. ଦୁଃଖି ଓ ଦର୍ଶନ, ଏ ଯେଉଁ ପୃଥକୀ ଓ ମୁଁ ସତ୍ୟଧର୍ମା କହୁଛି; ଏହି ତିନୋଟି ରମ୍ୟରଚନା ସଂକଳନର ସ୍ରଷ୍ଟା କିଏ ?

- (1) ମହାପାତ୍ର ନୀଳମଣି ସାହୁ
- (2) ଶୈଧୁରୀ ହେମକାନ୍ତ
- (3) ଚନ୍ଦ୍ରଶେଖର ରଥ
- (4) ଗୋବିନ୍ଦ ଚନ୍ଦ୍ର ରଥ

51. ନନ୍ଦାଦେବୀ, ସରୀସୃପ ଓ ନୀଳଚନ୍ଦ୍ରର ଉପତ୍ୟକା; କାହାର ରଚନା ?

- (1) ବିନୋଦ ଚନ୍ଦ୍ର ନାୟକ
- (2) ସକ୍ତି ରାଉତରାୟ
- (3) ରମାକାନ୍ତ ରଥ
- (4) ବେଣୁଧର ରାଉତ

52. ନୂତନ କବିତା ଓ ସମୁଦ୍ରସ୍ନାନ କବିତା ଗ୍ରନ୍ଥଦ୍ୱୟର କବି ?

- (1) ରମାକାନ୍ତ ରଥ
- (2) ସକ୍ତି ରାଉତରାୟ
- (3) ରବି ସିଂ
- (4) ଶୁଭୁ ପ୍ରସାଦ ମହାନ୍ତି

53. ହେ ବୈଦେହୀ ଭୁଲିଯାଅ, ତୃତୀୟ ଚନ୍ଦ୍ର ଓ ନୂତନ ସ୍ୱାକ୍ଷର କବିତା ଗ୍ରନ୍ଥର କବି କିଏ ?

- (1) ବିଦ୍ୟୁତ୍ ପ୍ରଭା ଦେବୀ
- (2) ଚିନ୍ତାମଣି ବେହେରା
- (3) ବେଣୁଧର ରାଉତ
- (4) ସୌଭାଗ୍ୟ କୁମାର ମିଶ୍ର

54. କେତେ ଦିନର, ଅନେକ କୋଠରୀ ଓ ସନ୍ଦିଗ୍ଧ ମୃଗୟା; କବିତା ଗ୍ରନ୍ଥଦ୍ୱୟର କବି ?

- (1) ସୀତାକାନ୍ତ ମହାପାତ୍ର
- (2) ବିଭୁବର ମିଶ୍ର
- (3) ରମାକାନ୍ତ ରଥ
- (4) ପ୍ରସନ୍ନ କୁମାର ମିଶ୍ର

55. ମଧ୍ୟପଦଲେଖୀ, ନଈ ପର୍ବରା ଓ ଅନ୍ଧ ମହୁମାଛିର ପ୍ରସ୍ତୁତ ?

- (1) ଜ୍ଞାନୀନ୍ଦ୍ର ବର୍ମା
- (2) ସରଳା ଦେବୀ
- (3) ହରିହର ମିଶ୍ର
- (4) ସୌଭାଗ୍ୟ କୁମାର ମିଶ୍ର

56. ଧର୍ମପଦର ଶେଷ ସଙ୍ଗୀତ କବିତାଟିର କବି ?

- (1) ପ୍ରସନ୍ନ କୁମାର ମିଶ୍ର
- (2) ସୌଭାଗ୍ୟ କୁମାର ମିଶ୍ର
- (3) ହରିହର ମିଶ୍ର
- (4) କୃଷ୍ଣ ମିଶ୍ର

57. ଦୀପ୍ତି ଓ ଦ୍ୟୁତି, ଅସ୍ତପଦୀ ଓ ଶବ୍ଦର ଆକାଶ କବିତା ଗ୍ରନ୍ଥର ରଚୟିତା ?

- (1) ରମାକାନ୍ତ ରଥ
- (2) ସୀତାକାନ୍ତ ମହାପାତ୍ର
- (3) ବ୍ରଜନାଥ ରଥ
- (4) ବିଭୁବନ୍ଧୁ ମିଶ୍ର

58. ଗୌଣଦେବତା, ଅନବତାର ଓ ଅନ୍ୟା କବିତା ସଙ୍କଳନର କବି ?

- (1) ବ୍ରଜନାଥ ରଥ
- (2) କମଳାକାନ୍ତ ଲେଙ୍କା
- (3) ରାଜେନ୍ଦ୍ର କିଶୋର ପଣ୍ଡା
- (4) ରବି ସିଂ

59. କାବ୍ୟଧର୍ମୀ ଦୀର୍ଘ କବିତା ଯଯାତି ଗ୍ରନ୍ଥର କବି ?

- (1) ରମାକାନ୍ତ ରଥ
- (2) ଶରତ ପ୍ରଧାନ
- (3) ପ୍ରତିଭା ଶତପଥୀ
- (4) ପ୍ରସନ୍ନ ମିଶ୍ର

60. ଆଲୋକିତ ବନବାସ, ମହାପାଠ ଓ ଗର୍ଭଗୃହ; କବିଙ୍କ ନାମ ?

- (1) ରାଜେନ୍ଦ୍ର କିଶୋର ପଣ୍ଡା
- (2) ବିନୋଦ ନାୟକ
- (3) ଜଗନ୍ନାଥ ପ୍ରସାଦ ଦାସ
- (4) ହରପ୍ରସାଦ ଦାସ

61. ପୁରୀ ରାଜାଙ୍କଠାରୁ କେଉଁ ସତ୍ତ୍ୱ କବିସୂର୍ଯ୍ୟ ବ୍ରହ୍ମା ଉପାୟ ପ୍ରାପ୍ତ ହୋଇଥିଲେ ?

- (1) ସଦାନନ୍ଦ
- (2) ବଳଦେବ
- (3) ବଳରାମ
- (4) ଦୀନକୃଷ୍ଣ

62. ଗୋଲକପୁତ୍ର ସାରଳା ମହାଭାରତରେ କାହା ଉଦ୍ଦେଶ୍ୟରେ କୁହାଯାଇଛି ?

- (1) ଯୁଧିଷ୍ଠିର
- (2) ଦୁର୍ଯ୍ୟୋଧନ
- (3) ଭୀଷ୍ମ
- (4) ବିଦୁର

63. ଓ କବିଟି ଆଲୋ ଦାସୀ ଡାକିଲେ କିଶୋରୀ, ଏହି ପାଦଟି କେଉଁ କାବ୍ୟରେ ଅଛି ?

- (1) ବୈଦେହୀଶ ବିଳାସ
- (2) ରସ କଲ୍ଲୋଳ
- (3) ବିଦଗ୍ଧ ଚିନ୍ତାମଣି
- (4) ପ୍ରେମ ଲହରୀ

64. ବାଘଗୀତ, ଚଢ଼େଇ ଗୀତ, - କିଶୋର ବୟସରଙ୍କ କେଉଁ କବି ରଚନା କରିଥିଲେ ?

- (1) ଉପେନ୍ଦ୍ର ଭଞ୍ଜ
- (2) ଭୃପତି ପଣ୍ଡିତ
- (3) ବୃନ୍ଦାବତୀ ଦାସୀ
- (4) ଅଭିମନ୍ୟୁ ସାମନ୍ତ ସିଂହାର

65. ମନବୋଧ ଚଉତିଶା ର ଭାବବସ୍ତୁ ?

- (1) ସଂସାର ପ୍ରତି ଅନାସକ୍ତ ବୈରାଗ୍ୟ ଭାବନା
- (2) ସଂସାର ପ୍ରତି ଆସକ୍ତ ହେବାପାଇଁ ମନକୁ ପ୍ରବୋଧନା
- (3) ପୂଜା ପଦ୍ଧତି ସମ୍ପର୍କୀୟ ଉପଦେଶ
- (4) ନାରୀକୁ ଆକୃଷ୍ଟ କରିବାପାଇଁ ଉପାୟ

66. ରାଘବ ବିଳାସ - ପୌରାଣିକ କାବ୍ୟର କବି ?

- (1) ଧନଞ୍ଜୟ ଭଞ୍ଜ
- (2) ଯଦୁମଣି ମହାପାତ୍ର
- (3) ଉପେନ୍ଦ୍ର ଭଞ୍ଜ
- (4) ବଳଦେବ ରଥ

67. ପହିଲିହି ରାଗ ନୟନ ଭଙ୍ଗ ଭେଲ, ଗୀତଟି ଓଡ଼ିଆ ପଦାବଳୀ ସାହିତ୍ୟର ଶୁଭାରମ୍ଭ ବୋଲି କୁହାଯାଏ; ଏହାର କବି କିଏ ?

- (1) ସାଲବେଗ
- (2) ଦୀନକୃଷ୍ଣ
- (3) ରାୟ ରାମାନନ୍ଦ
- (4) ବନମାଳୀ

68. ଓଡ଼ିଆ ଭାଷାରେ ପ୍ରଥମ ଚଉତିଶା ଭାବେ କାହାକୁ ଗ୍ରହଣ କରାଯାଏ ?

- (1) କୋଇଲି ଚଉତିଶା
- (2) କଳସା ଚଉତିଶା
- (3) କେଶବ କୋଇଲି
- (4) ମନବୋଧ ଚଉତିଶା

69. ଭୀମଭୋଇଙ୍କ *ହୁତି ଚିନ୍ତାମଣି* ର ପ୍ରତ୍ୟେକ ବୋଲି କେତେ ପଦ ବିଶିଷ୍ଟ ?

- (1) 20
- (2) 14
- (3) 22
- (4) 16

70. *ଜଗନ୍ନାଥ ହୋ, କିଛି ମାଗୁନାହିଁ ଚୋଟେ* - ଏହି ଗୀତର ରଚୟିତା ?

- (1) ଗୋପାଳକୃଷ୍ଣ
- (2) ସାଲବେଗ
- (3) ବନମାଳୀ
- (4) ବଳଦେବ

71. *କଟକ ପ୍ରିଣ୍ଟିଂ କମ୍ପାନୀ* ରୁ ପ୍ରଥମେ କେଉଁ ଓଡ଼ିଆ ସାହିତ୍ୟ ପତ୍ରିକା ପ୍ରକାଶିତ ହୋଇଥିଲା ?

- (1) ଉତ୍କଳ ସାହିତ୍ୟ
- (2) ଉତ୍କଳ ଦର୍ପଣ
- (3) ଉତ୍କଳ ମଧୁପ
- (4) ଉତ୍କଳ ଦୀପିକା

72. ପାଶ୍ଚାତ୍ୟ ସାହିତ୍ୟରୁ କଥାବସ୍ତୁ ଗ୍ରହଣକରି ପ୍ରଥମ ଓଡ଼ିଆ କାବ୍ୟ ?

- (1) ଭ୍ରମଭଞ୍ଜନ
- (2) ଚନ୍ଦ୍ରଭାଗା
- (3) କେଦାରଗୌରୀ
- (4) ଉଷା

73. *ସତ୍ୟଶ୍ରୀ* (1875) ଗଦ୍ୟ ରଚନାର ଲେଖକ କିଏ ?

- (1) ଫକୀର ମୋହନ
- (2) ଜନ୍ ବୀମ୍ବ
- (3) ଗୋବିନ୍ଦ ରଥ
- (4) ରାଧାନାଥ ରାୟ

74. *ଦି ଲରେଲ୍*, ଏହି ଗ୍ରୀକ୍ କାହାଣୀରୁ କେଉଁ ଓଡ଼ିଆ କାବ୍ୟର ସୃଷ୍ଟି ?

- (1) ଚନ୍ଦ୍ରଭାଗା
- (2) ଉଷା
- (3) ଚିଲିକା
- (4) କେଦାରଗୌରୀ

C

(14)

LD/706

75. ଇନ୍ଦ୍ରଧନୁ ପତ୍ରିକା କେଉଁଠାରୁ ପ୍ରକାଶିତ ହୋଇଥିଲା ?

- (1) ବାଣ୍ଡାରୁ
- (2) ପାଟଣାଗଡ଼
- (3) ବାଲେଶ୍ଵର
- (4) କଟକ

76. ମଧୁସୂଦନ ରାଓଙ୍କ ପତ୍ନୀ କବିତାଟି କେଉଁ ଧରଣର ରଚନା ?

- (1) ଗାଥା କବିତା
- (2) ଗୀତି କବିତା
- (3) ସନେର୍
- (4) ଚଉତିଶା

77. ପ୍ରଥମ ଓଡ଼ିଆ ଉପନ୍ୟାସ ଭାବରେ କେଉଁଟିକୁ ଗ୍ରହଣ କରାଯାଏ ?

- (1) ବିବାସିନୀ
- (2) ଛମାଣ ଆଠ ଗୁଣ୍ଠ
- (3) ପଦ୍ମମାଳୀ
- (4) ଲକ୍ଷ୍ମୀ

78. ଶୈବାଚାର କାବ୍ୟର କବି କିଏ ?

- (1) ବଳଦେବ ରଥ
- (2) ଫକୀର ମୋହନ
- (3) ମଧୁସୂଦନ
- (4) ନନ୍ଦକିଶୋର

79. ପଣ୍ଡିତ ଗୋପବନ୍ଧୁଙ୍କ ଧର୍ମପଦ ଚରିତ୍ରଟି କି ଧରଣର ?

- (1) ପୌରାଣିକ
- (2) ଐତିହାସିକ
- (3) ବୈଦେଶିକ
- (4) କାଳ୍ପନିକ

80. ମୋ ନିଶ ପ୍ରବନ୍ଧର ପ୍ରାବନ୍ଧିକ କିଏ ?

- (1) ଗୋପବନ୍ଧୁ
- (2) ନୀଳକଣ୍ଠ
- (3) ଗୋଦାବରୀଶ ମିଶ୍ର
- (4) ଶଶୀଭୂଷଣ ରଥ

81. ଘଟାଢ଼ର ଓ ଅଭାଗିନୀ; କେଉଁ ପ୍ରକାରର ରଚନା ?

- (1) ଐତିହାସିକ
- (2) ସ୍ଵକ୍ଷିତ
- (3) ଅନୁବାଦ
- (4) ପୌରାଣିକ

82. କାଳିଦାସ କି ଧରଣର କବିତା ?

- (1) ଶୋକ କବିତା
- (2) ଗୀତି କବିତା
- (3) ଚତୁର୍ଦ୍ଧଶପଦୀ କବିତା
- (4) ଗାଥା କବିତା

83. ଗୋଦାବରୀଶଙ୍କ ରଚିତ 1817; ଏହା କି ଧରଣର ପୁସ୍ତକ ?

- (1) ଉପନ୍ୟାସ
- (2) କ୍ଷୁଦ୍ରଗଳ୍ପ
- (3) କାବ୍ୟ
- (4) ନାଟକ

84. କୋଣାର୍କ ଓ ବାରବାଟୀ ରଚନା ଦୁଇଟିର ରଚୟିତା କିଏ ?

- (1) ଗୋପବନ୍ଧୁ
- (2) ନୀଳକଣ୍ଠ
- (3) କୃପାସିନ୍ଧୁ
- (4) ବାସୁଦେବ

85. ଅର୍ଦ୍ଧଶତାବ୍ଦୀର ଓଡ଼ିଶା ଓ ତହିଁରେ ମୋର ସ୍ଥାନ, ଏହି ଆତ୍ମଜୀବନୀଟି କାହାର ?

- (1) ଫକୀର ମୋହନ
- (2) ଗୋପବନ୍ଧୁ
- (3) ନୀଳକଣ୍ଠ
- (4) ଗୋଦାବରୀଶ

86. ବୁଢ଼ା ଶଙ୍ଖାରୀ, ଏହି ଗଳ୍ପର ଗାଳ୍ପିକ ?

- (1) ଗୋଦାବରୀଶ ମିଶ୍ର
- (2) ଗୋଦାବରୀଶ ମହାପାତ୍ର
- (3) ଲକ୍ଷ୍ମୀକାନ୍ତ ମହାପାତ୍ର
- (4) କୃପାସିନ୍ଧୁ

87. ଏବେ ମଧ୍ୟ ବଞ୍ଚିଛି ; ଏହା କି ପ୍ରକାରର ରଚନା ?

- (1) ନାଟକ
- (2) ଗଳ୍ପ
- (3) ଉପନ୍ୟାସ
- (4) ଦାର୍ଶନିକ କାବ୍ୟ

88. ଯୌବନଗୀତା ର କବି କିଏ ?

- (1) ନନ୍ଦକିଶୋର
- (2) ଗଙ୍ଗାଧର
- (3) ବ୍ରଜମୋହନ
- (4) କୁଞ୍ଜଳା କୁମାରୀ

89. ଶେଫାଳୀ ପ୍ରତି କବିତାର ଲେଖକଙ୍କ ଆଉ ଗୋଟିଏ ରଚନା ?

- (1) ଭଙ୍ଗା ମାଠିଆ
- (2) ନୀଳ ମାଷ୍ଟାଣୀ
- (3) କାରା କବିତା
- (4) ପରଶମଣି

90. ଧୂପର କବିଙ୍କର ଗୋଟିଏ ଆଲୋଚନା ଗ୍ରନ୍ଥ ?

- (1) ମାଟିର ମହାକବି ସାରଳା ଦାସ
- (2) ସାହିତ୍ୟର କ୍ରମପରିଣାମ
- (3) ଶ୍ରୀଭାରତ ଦର୍ପଣ
- (4) ସାହିତ୍ୟ ଦର୍ପଣ

91. ଭାଷାବିଜ୍ଞାନୀ ଡ. କୁଞ୍ଜ ବିହାରୀ ତ୍ରିପାଠୀ ଓଡ଼ିଆ ଶବ୍ଦ ଭଣ୍ଡାରକୁ କେତୋଟି ବର୍ଗରେ ବିଭକ୍ତ କରିଛନ୍ତି ?
- (1) 10
(2) 09
(3) 08
(4) 07
92. ମୁକ୍ତକବିତା, ଏହି ଶବ୍ଦର ସହି ବିଚ୍ଛେଦ କର ?
- (1) ମୂର୍ତ୍ତ୍ୟୁ + କବିତା
(2) ମୂର୍ତ୍ତ୍ୟୁ + ଶକ୍ତିକବିତା
(3) ମୂର୍ତ୍ତ୍ୟୁ + କବିତା
(4) ମୂର୍ତ୍ତ୍ୟୁ + ଛକ୍ତିକବିତା
93. ଓଡ଼ିଆ ଭାଷାଭଣ୍ଡାରରୁ ଦୁଇଟି ପର୍ଯ୍ୟାୟ ଶବ୍ଦ ଚିହ୍ନଟ କର -
- (1) ରିକ୍ତା, ଚା
(2) ବାରିଷ୍ଟର, ଦେଲ
(3) ମାଟି, ପାଣି
(4) ଫିତା, ଚାରି
94. ଓଡ଼ିଆ ଶବ୍ଦ ଭଣ୍ଡାରକୁ ରିକ୍ତା ଶବ୍ଦଟି କେଉଁ ଭାଷାରୁ ଆସିଛି ?
- (1) ଚୀନ-ଭାଷା
(2) ଇଂରାଜି ଭାଷା
(3) ଜାପାନୀ ଭାଷା
(4) ସିଂହଳୀ ଭାଷା
95. ଲେଟି ଓ ନିଛି, ଶବ୍ଦଦୁଇଟି କେଉଁ ଧରଣର ଶବ୍ଦ ?
- (1) ବୈଦେଶିକ
(2) ଯାବନିକ
(3) ତତ୍ତ୍ୱମ
(4) ଦେଶଜ
96. ଓଡ଼ିଆ ଶବ୍ଦ ଭଣ୍ଡାରକୁ ସମ୍ପୂର୍ଣ୍ଣ କରିଥିବା ଦୁଇଟି ଦୁର୍ଲ୍ଲଭ ଶବ୍ଦ ?
- (1) ଦାରୋଗା, ଲାଶୁ
(2) ନିଲାମ୍, ମିଷ୍ଟୀ
(3) ଅଫିସ୍, କମିଟି
(4) ବିଲ, ଅଗାଡ଼ି
97. ଭାଷାବିତ୍ତମାନଙ୍କ ମତରେ କେଉଁ ଗାରୋଟି ଧ୍ୱନି ବିଶେଷ ଭାବରେ ପରିବର୍ତ୍ତିତ ହୋଇଥାଏ ?
- (1) କ,ଚ,ଟ,ଘ
(2) ର,ଲ,ନ,ମ
(3) ଫ,ଗ,ଦ,ଧ
(4) ଖ,ଘ,ଙ,ଠ
98. ଧ୍ୱନିଲୋପ ସ୍ଥାନ ଭେଦରେ କେତେ ପ୍ରକାର ?
- (1) 05
(2) 04
(3) 06
(4) 03

99. ଧୂନି ପରିବର୍ତ୍ତନରେ ଧୂନି-ଆଗମର ଭୂମିକା ରହିଛି; ଏହା କେତେ ପ୍ରକାରର ?

- (1) 03
- (2) 08
- (3) 02
- (4) 04

100. ଧୂନି ପରିବର୍ତ୍ତନର କେଉଁ ପଦ୍ଧତିରେ ଧୂନିର ଜ୍ଞାନ ପରିବର୍ତ୍ତନ ହୁଏ ?

- (1) ସମୀକରଣ
- (2) ଆଗମ
- (3) ବିଷମୀକରଣ
- (4) ବିପର୍ଯ୍ୟାସ ବା ବିପର୍ଯ୍ୟୟ

101. ପିତା (ଫାଦର), ପାଦ (ପୁର) ଶବ୍ଦଦ୍ୱୟରେ ପ,ଫ ଅକ୍ଷରରେ ପରିବର୍ତ୍ତିତ ହୋଇଛି; ଏହି ପରିବର୍ତ୍ତନକୁ କ'ଣ କୁହାଯାଏ ?

- (1) ସଂଘର୍ଷୀକରଣ
- (2) ସମୀକରଣ
- (3) ବିପର୍ଯ୍ୟୟ
- (4) ବିଷମୀକରଣ

102. ପଶ୍ଚାତ୍ତାପୀ ସମୀକରଣର ଦୁଇଟି ଉଦାହରଣ ?

- (1) ପିହିତ, ପିନକ
- (2) ଦିଗମ୍ଭର, ଜଗନ୍ନାଥ
- (3) ଇସ୍ତୁଲ, ଇସ୍ତୀ
- (4) ବଇଁଶୀ, ଅଇରି

103. ଫଳନ ଶବ୍ଦର ଉଦାହରଣ ?

- (1) ପିଲା
- (2) ଚୋରାଣି
- (3) ଓଝା
- (4) ଆଲମିରା

104. ବିନିମୟ ଅର୍ଥରେ କେଉଁ ବିଭକ୍ତି ଲାଗେ ?

- (1) ପ୍ରଥମା
- (2) ତୃତୀୟା
- (3) ପଞ୍ଚମୀ
- (4) ସପ୍ତମୀ

105. ଇ ବର୍ଣ୍ଣକୁ ବର୍ଣ୍ଣ ଓ ଯ ବର୍ଣ୍ଣକୁ ଅବର୍ଣ୍ଣ କହିଲେ କୁହାଯାଏ ?

- (1) ଗୋଟିଏ ବର୍ଣ୍ଣ ମଧ୍ୟସ୍ଥ ଦୁଇ ବର୍ଣ୍ଣକୁ ଚିହ୍ନିବା ପାଇଁ
- (2) ଦୁଇଟି ବର୍ଣ୍ଣରେ ଥିବା ବର୍ଣ୍ଣର ପରିଚୟ ପାଇଁ
- (3) ଉଚ୍ଚାରଣଗତ ଭିନ୍ନତା ଯୋଗୁ
- (4) ଗୋଟିଏ ବର୍ଣ୍ଣ ମଧ୍ୟରେ ଓ ଅନ୍ୟଟି ବର୍ଣ୍ଣ ବାହାରେ ଥିବା ଯୋଗୁ

106. ସୁଭାଷଣ କାହାକୁ କୁହାଯାଏ ?

- (1) ସଂସ୍କୃତ ଶବ୍ଦ ବହୁଳ ଭାଷଣ
- (2) ଦୀର୍ଘ ଓ ଶୁଚି ମଧୁର ଭାଷଣ
- (3) ଅସୁନ୍ଦର କଥାକୁ ସୁନ୍ଦର କରି କରିବା
- (4) ନେତାମାନଙ୍କର ଭାଷଣକୁ

107. ସୁଭାଷଣର ଗୋଟିଏ ବାକ୍ୟ ?

- (1) ସେ ଆଜି ଚାଲିଗଲେ
- (2) ସେ ଆଜି ପଳାୟନ କଲେ
- (3) ସେ ଆଜି ମୃତ୍ୟୁବରଣ କଲେ
- (4) ସେ ଆଜି ମରିଗଲେ

108. ମୁଁ ଆସୁଛି ଏହି ସୁଭାଷଣଟି କେଉଁ ଅର୍ଥରେ ବ୍ୟବହୃତ ?

- (1) ଅନ୍ୟ ସ୍ଥାନରୁ ଫେରିବା
- (2) ପଳାୟନ କରିବା
- (3) ବିଦାୟ ନେବା
- (4) ମରି ଯିବା

109. ଶୁଶାନର ସୁଭାଷିତ ଶବ୍ଦ ?

- (1) ସ୍ୱର୍ଗଦ୍ୱାର
- (2) ପୋତାଭୂଇଁ
- (3) ଶବଦାହ ଭୂମି
- (4) ମୁର୍ଦ୍ଦାର ପୋତା ସ୍ଥାନ

110. ଜଙ୍ଗଲ କି ଶବ୍ଦ ?

- (1) ଇଂରାଜୀ
- (2) ତତ୍ତ୍ୱ
- (3) ଦେଶଜ
- (4) ଚଉବ

111. ସହଜିଆ ଧର୍ମବିଶ୍ୱାସରେ କେତେ ଜଣ ସିଦ୍ଧ ଥିବା କୁହାଯାଏ ?

- (1) 100
- (2) 91
- (3) 84
- (4) 74

112. ଚର୍ଯ୍ୟାଗୀତିକା କେଉଁ ଭାଷାରେ ରଚିତ ହୋଇଛି ?

- (1) ସାନ୍ଧ୍ୟ ଭାଷା
- (2) ପ୍ରାକୃତ ଭାଷା
- (3) ଅପଭ୍ରଂଶ ଭାଷା
- (4) ପାଲି ଭାଷା

113. ସାନ୍ଧ୍ୟଭାଷା କ'ଣ ?

- (1) ଗୋଟିଏ ଅଞ୍ଚଳର ପ୍ରଚଳିତ ଭାଷା
- (2) ପ୍ରାକୃତ ଭାଷାର ଏକ ବିଭାଗ
- (3) ସ୍ୱଳ୍ପ ଓ ଅସ୍ୱଳ୍ପ ଅର୍ଥ ପ୍ରକାଶ କରୁଥିବା ଭାଷା
- (4) ଦେଶଜ ଭାଷା

114. ସହଜିଆ ଧର୍ମ କିଏ ପ୍ରବର୍ତ୍ତନ କରିଥିଲେ ?

- (1) ଲକ୍ଷ୍ମୀବାଇ
- (2) ମୀରାବାଇ
- (3) ଲକ୍ଷ୍ମୀକରା
- (4) ସମଲକ-ରାଜବଧୂ

115. ସହଜିଆ ଚନ୍ଦ୍ରପୀଠ କାହାର ଆଧୁନିକ ଓଡ଼ିଶାର କେଉଁ ଅଞ୍ଚଳକୁ କୁହାଯାଏ ?

- (1) ଝାରସୁଗୁଡ଼ା
- (2) ରାଣୀପୁର-ଝରେଲ
- (3) କେନ୍ଦୁଝର
- (4) ଯାଜପୁର

116. ଭଗବତୁୀଠା କେଉଁ ପର୍ବରେ ସ୍ଥାନ ପାଇଛି ?

- (1) ଭୀଷ୍ମ ପର୍ବ
- (2) ଉଦ୍‌ଯୋଗ ପର୍ବ
- (3) କର୍ଣ୍ଣ ପର୍ବ
- (4) ସଭା ପର୍ବ

117. ସାରଳା ମହାଭାରତ ରେ ଅର୍ଜୁନଙ୍କ କେତୋଟି ନାମର ଉଲ୍ଲେଖ କରାଯାଇଛି ?

- (1) 10
- (2) 11
- (3) 12
- (4) 07

118. ଯୁଦ୍ଧର ଭବିଷ୍ୟତ ସମ୍ପର୍କରେ ଯୁଧିଷ୍ଠିରଙ୍କୁ କିଏ କହିଥିଲା ?

- (1) ଭୀଷ୍ମ
- (2) ଦୁର୍ଗାସା ରଥ
- (3) ଭାରଦ୍ଵା
- (4) କୃଷ୍ଣ

119. ସୁହାଶୀ କନ୍ୟାର ପରିଚୟ ?

- (1) ପାଣ୍ଡବ ଭଗିନୀ
- (2) ଯୁବାବସ୍ଥାରେ ଯୁଧିଷ୍ଠିର ବିବାହ କରିଥିଲେ
- (3) ବୃଦ୍ଧାବସ୍ଥାରେ ଗରିବ ବ୍ରାହ୍ମଣ କନ୍ୟାକୁ ଯୁଧିଷ୍ଠିର ବିବାହ କରିଥିଲେ
- (4) ସିଂହଲର ରାଜକୁମାରୀ

120. ଦ୍ଵିତୀୟ ଶତକରେ ବୌଦ୍ଧପୀଠ ପରିମଳଗିରି ର ଆଚାର୍ଯ୍ୟ କିଏ ଥିଲେ ?

- (1) ନାଗାର୍ଜୁନ
- (2) ଆଚାର୍ଯ୍ୟଦେବ
- (3) ସର୍ବଗାମୀ
- (4) ଧର୍ମକୀର୍ତ୍ତି

121. ଓଡ଼ିଆ ଭାଷାର ଉତ୍ପତ୍ତି କେଉଁ ପ୍ରାକୃତରୁ ହୋଇଛି ?

- (1) ଶୌରସେନୀ
- (2) ପୈଶାଚୀ
- (3) ମାଗଧୀ
- (4) ମହାରାଷ୍ଟ୍ରୀ

122. ଶବ୍ଦର ଶେଷରେ ସ୍ଵରବର୍ଣ୍ଣ କେଉଁ ଭାଷାରେ ଉଚ୍ଚାରିତ ହୁଏ ?

- (1) ବଙ୍ଗଳା
- (2) ଓଡ଼ିଆ
- (3) ମୈଥିଳୀ
- (4) ହିନ୍ଦୀ

123. ଓଡ଼ିଆ ସ୍ଵରରେ କେତୋଟି ସ୍ଵର ଅଛି ?

- (1) 16 ଟି
- (2) 18 ଟି
- (3) 08 ଟି
- (4) 05 ଟି

124. ଓଡ଼ିଆ ସ୍ଵରରେ କେତୋଟି ଶୁଦ୍ଧସ୍ଵର ଅଛି ?

- (1) 14 ଟି
- (2) 10 ଟି
- (3) 08 ଟି
- (4) 06 ଟି

125. ବୌଦ୍ଧମାନ ଓ ଦୋହା କେଉଁ ଅପଭ୍ରଂଶରେ ରଚିତ ?

- (1) ଶୌରସେନୀ
- (2) ମାଗଧୀ
- (3) ପୈଶାଚୀ
- (4) ମହାରାଷ୍ଟ୍ରୀ

126. ସାନ, ଡୋଗା, ଗିନା ଶବ୍ଦ ତ୍ରୟ କେଉଁ ଦ୍ରାବିଡ଼ ଭାଷାରୁ ଆସିଛି ?

- (1) ତେଲୁଗୁ
- (2) ଡାମିଲ୍
- (3) କନ୍ନଡ଼
- (4) ମାଲୟଲମ୍

127. ଆରିସା, ଦୋଷା, ପିଲା, ଶବ୍ଦ ତିନୋଟି କେଉଁ ଦ୍ରାବିଡ଼ ଭାଷାର ପ୍ରଭାବ ?

- (1) ମାଲୟଲମ୍
- (2) କନ୍ନଡ଼
- (3) ତେଲୁଗୁ
- (4) ଡାମିଲ୍

128. କଫି, ଲଣ୍ଠନ, ଅଦଳି ଶବ୍ଦ ତିନୋଟି କେଉଁ ଭାଷାରୁ ଆସିଛି ?

- (1) ମାଲୟଲମ୍
- (2) ଇଂରାଜୀ
- (3) ପର୍ତ୍ତୁଗୀଜ୍
- (4) ସାବନିକ

129. ଶକ୍ତର, ମାଷ୍ଟ୍ଟ ଶବ୍ଦଦୁଇଟି କେଉଁ ଭାଷାର ପ୍ରଭାବରୁ ନିର୍ମିତ ?

- (1) ଇଂରାଜୀ
- (2) ଦ୍ରାବିଡ଼
- (3) ଯାବନିକ
- (4) ଦେଶଜ

130. କଲମ, ଗୌଳି, ଅରୁଜି ଶବ୍ଦ ତ୍ରୟରେ କେଉଁ ଭାଷାର ପ୍ରଭାବ ଅଛି ?

- (1) ଇଂରାଜୀ
- (2) ଦେଶଜ
- (3) ସଂସ୍କୃତ
- (4) ଯାବନିକ

131. ଧାତୁକୁ ଶବ୍ଦ କରିବା ପାଇଁ ବିଭିନ୍ନ ପ୍ରତ୍ୟୟ ଯୋଗରେ ଉତ୍ପନ୍ନ ଶବ୍ଦକୁ କ'ଣ କୁହାଯାଏ ?

- (1) ସମାସ
- (2) ସନ୍ଧି
- (3) କୃଦନ୍ତ
- (4) ତଦ୍ଭିତ

132. ପାଳକ, ଚିତାକୁଟା, ଘେରାଉ, ଶବ୍ଦର ପରିଚୟ ?

- (1) କୃଦନ୍ତ
- (2) ସମାସ
- (3) ସନ୍ଧି
- (4) ତଦ୍ଭିତ

133. ବିଭିନ୍ନ ଅର୍ଥରେ ଶବ୍ଦରେ ଯେଉଁ ପ୍ରତ୍ୟୟ ଯୋଗ ହୁଏ, ତାହାକୁ କ'ଣ କୁହାଯାଏ ?

- (1) କୃତ୍ ପ୍ରତ୍ୟୟ
- (2) ତଦ୍ଭିତ ପ୍ରତ୍ୟୟ
- (3) ସମାସ
- (4) ସନ୍ଧି

134. କୃତ୍ ପ୍ରତ୍ୟୟ ଅଳ ନିର୍ମିତ ଶବ୍ଦର ଏକ ଉଦାହରଣ ?

- (1) ଶସତ୍ତା
- (2) କାନ୍ଧ
- (3) ପାଳକ
- (4) ଜଣାଣ

135. ଲୁଗିଆ ଶବ୍ଦର ପରିଚୟ ?

- (1) ସମାସ
- (2) ସନ୍ଧି
- (3) କାରକ
- (4) ତଦ୍ଭିତ

136. ବାକ୍ୟ ମଧ୍ୟରେ କ/ରକ ର ସଂଜ୍ଞା କ'ଣ ?

- (1) କର୍ତ୍ତା ସହିତ ସମ୍ପର୍କିତ ଶବ୍ଦ
- (2) କ୍ରିୟା ସହିତ ସମ୍ପର୍କିତ ପଦ
- (3) କର୍ମ ସହିତ ସମ୍ପର୍କିତ ପଦ
- (4) କର୍ତ୍ତା ପଦଟି ହିଁ କାରକ

137. କୌଣସି ବାକ୍ୟରେ ଚିତ୍ତକାହାକୁ କୁହାଯାଏ ?

- (1) କାରକ ଚିହ୍ନକୁ
- (2) ଯେକୌଣସି ପଦର ଚିହ୍ନକୁ
- (3) କୃତ ପ୍ରତ୍ୟୟକୁ
- (4) ସ୍ୱତନ୍ତ୍ର ପଦକୁ

138. ନୀରଜ କେତେ ପ୍ରକାରର ?

- (1) 10
- (2) 08
- (3) 06
- (4) 03

139. ବିଭକ୍ତି କେତୋଟି ଅଛି ?

- (1) 15
- (2) 12
- (3) 09
- (4) 07

140. ନାସକୁ ନାସ ଚାରାଳ ଦର ଚରୁଛି । ଏଥିରେ କେଉଁ ଅର୍ଥରେ ଦ୍ୱିତୀୟା ବିଭକ୍ତି ଅଛି ?

- (1) ବିନିମୟ ଅର୍ଥରେ
- (2) ବୀପ୍ସା ଅର୍ଥରେ
- (3) ପ୍ରତିକୂଳ ଆଚରଣ ଅର୍ଥରେ
- (4) ବ୍ୟାପ୍ତି ଅର୍ଥରେ

141. ସମାସ କାହାକୁ କହନ୍ତି ?

- (1) ଶବ୍ଦର ଅର୍ଥକୁ
- (2) ଶବ୍ଦର ବିଷ୍ଣୁଟୀକରଣକୁ
- (3) ପରସ୍ପର ସମ୍ବନ୍ଧିତା ଏକାଧିକ ପଦର ଏକପଦୀ ବଚନକୁ
- (4) ପରସ୍ପର ସମ୍ବନ୍ଧିତା ଏକାଧିକ ଶବ୍ଦର ସ୍ୱରୂପକୁ

142. ସମସ୍ତପଦ କାହାକୁ କୁହାଯାଏ ?

- (1) ପଦର ବିଷ୍ଣୁଟିକୁ
- (2) ସରୂପଦକୁ
- (3) ସମାସ ପୂର୍ବ ପଦ ଗୁଡ଼ିକୁ
- (4) ସମାସ ପର ନୂତନ ପଦକୁ

143. ବ୍ୟାସବାକ୍ୟ ବା ଚିନ୍ତାହବାକ୍ୟ କାହାକୁ କୁହାଯାଏ ?

- (1) ସମସ୍ତପଦର ଅର୍ଥକୁ ପ୍ରକାଶ କରୁଥିବା ବାକ୍ୟକୁ
- (2) ପଦଗୁଡ଼ିକର ସ୍ୱତନ୍ତ୍ର ଅର୍ଥକୁ
- (3) ସମାସାନ୍ତ ପଦକୁ
- (4) ସମାସରେ ବ୍ୟବହୃତ ବିଭକ୍ତିକୁ

144. ଅର୍ଦ୍ଧ-ବ୍ରହ୍ମାଣ୍ଡ-ପଟି/ମୋ ଜୀବନ-ସ୍ଥାନୀ/ଧନ୍ୟ କରୁଣା ଚୋହର/ହେ କରୁଣା-ସିନ୍ଧୁ କାହିଁ ଚାଲ ପଟାଟର, ଏହି ପଦଟିରେ କେତୋଟି ସମାସର ପ୍ରୟୋଗ ରହିଛି ?

- (1) 02
- (2) 04
- (3) 06
- (4) 05

145. ତ୍ରିଲୋକ, ଏହି ପଦଟି କେଉଁ ସମାସ ?

- (1) ବହୁତ୍ରୀହି
- (2) କର୍ମଧାରୟ
- (3) ଦ୍ୱନ୍ଦ୍ୱ
- (4) ଦ୍ୱିଗୁ

146. ନିମ୍ନୋକ୍ତ ସମୋଚ୍ଚାରିତ ଶବ୍ଦ ମଧ୍ୟରୁ କାହାର ଅର୍ଥ ପୁଷ୍କରିଣୀ ?

- (1) ସର
- (2) ଶର
- (3) ସୂର
- (4) ଶୂର

147. ଓଡ଼ିଆ ବର୍ଣ୍ଣମାଳାରେ କେତୋଟି ବର୍ଣ୍ଣ ଓ ପ୍ରତ୍ୟେକଟି ବର୍ଣ୍ଣରେ କେତୋଟି ବର୍ଣ୍ଣ ରହିଛି ?

- (1) 4 ଓ 4
- (2) 5 ଓ 6
- (3) 5 ଓ 5
- (4) 6 ଓ 6

148. ବର୍ଣ୍ଣର କେଉଁ ବର୍ଣ୍ଣଗୁଡ଼ିକୁ ଅଳ୍ପପ୍ରାଣ ବର୍ଣ୍ଣ କୁହାଯାଏ ?

- (1) ପ୍ରଥମ, ଦ୍ୱିତୀୟ ଓ ସପ୍ତମ ବର୍ଣ୍ଣ
- (2) ପ୍ରଥମ ଦ୍ୱିତୀୟ ଓ ତୃତୀୟ ବର୍ଣ୍ଣ
- (3) ଦ୍ୱିତୀୟ, ଚତୁର୍ଥ ଓ ପଞ୍ଚମ ବର୍ଣ୍ଣ
- (4) ପ୍ରଥମ, ତୃତୀୟ ଓ ପଞ୍ଚମ ବର୍ଣ୍ଣ

149. ସନ୍ଧି କାହାକୁ କୁହାଯାଏ ?

- (1) ଦୁଇଟି ବାକ୍ୟର ସଂଯୋଗକୁ
- (2) ସନ୍ନିହିତ ବର୍ଣ୍ଣ ଦ୍ୱୟର ସଂଯୋଗକ୍ରିୟାକୁ
- (3) ଦୁଇଟି ପଦର ମିଳନକୁ
- (4) ଦୁଇଟି କ୍ରିୟାର ସଂଯୋଗକୁ

150. ଲୋକ/ଚା/ର ଏହା କେଉଁ ପ୍ରକାର ସନ୍ଧି ?

- (1) ବ୍ୟଞ୍ଜନ ସନ୍ଧି
- (2) ବିସର୍ଗସନ୍ଧି
- (3) ସ୍ୱରସନ୍ଧି
- (4) ଯୁକ୍ତ ସନ୍ଧି

C

(24)

LD/706

ROUGH WORK

